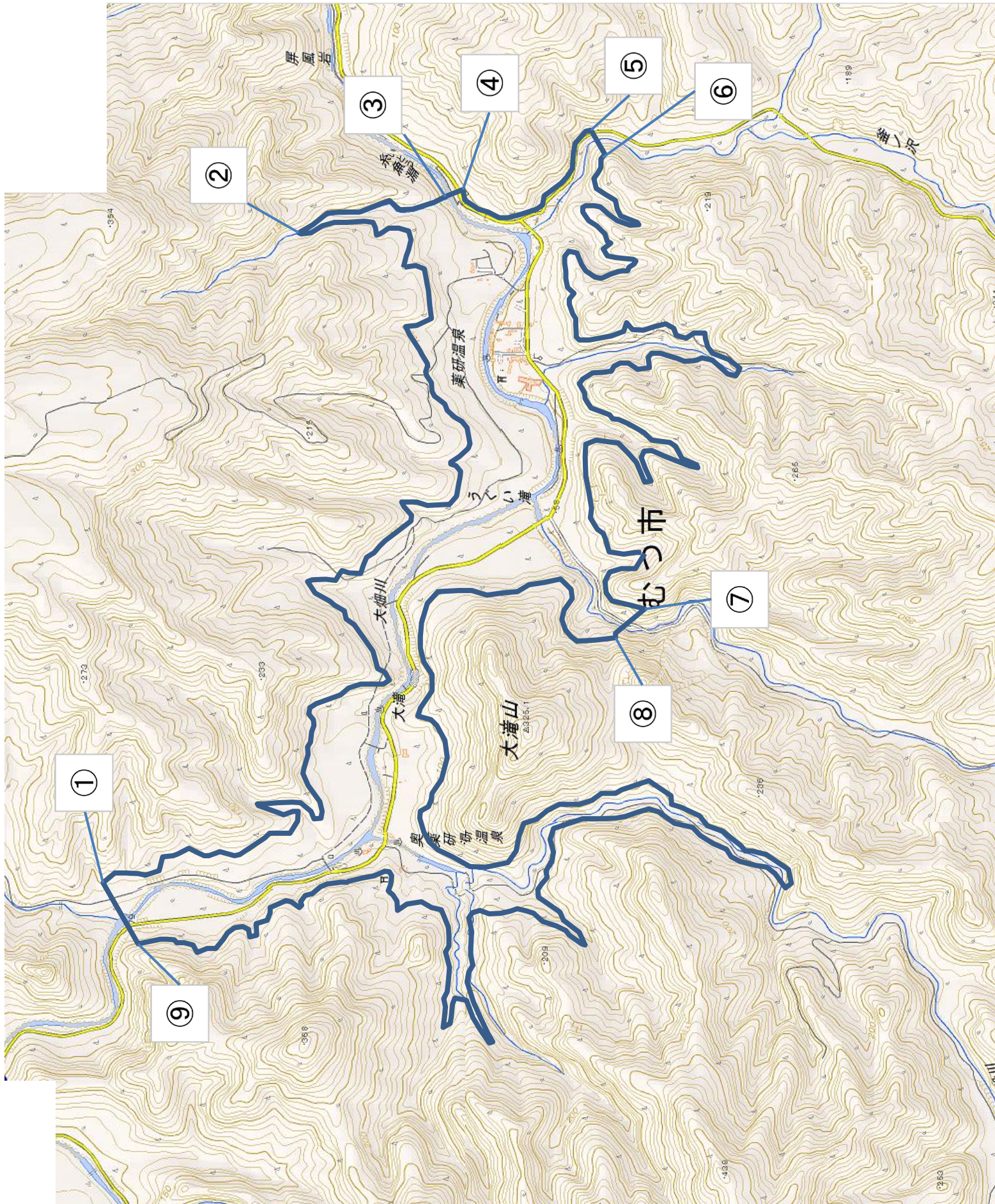


# 薬研要配慮地域

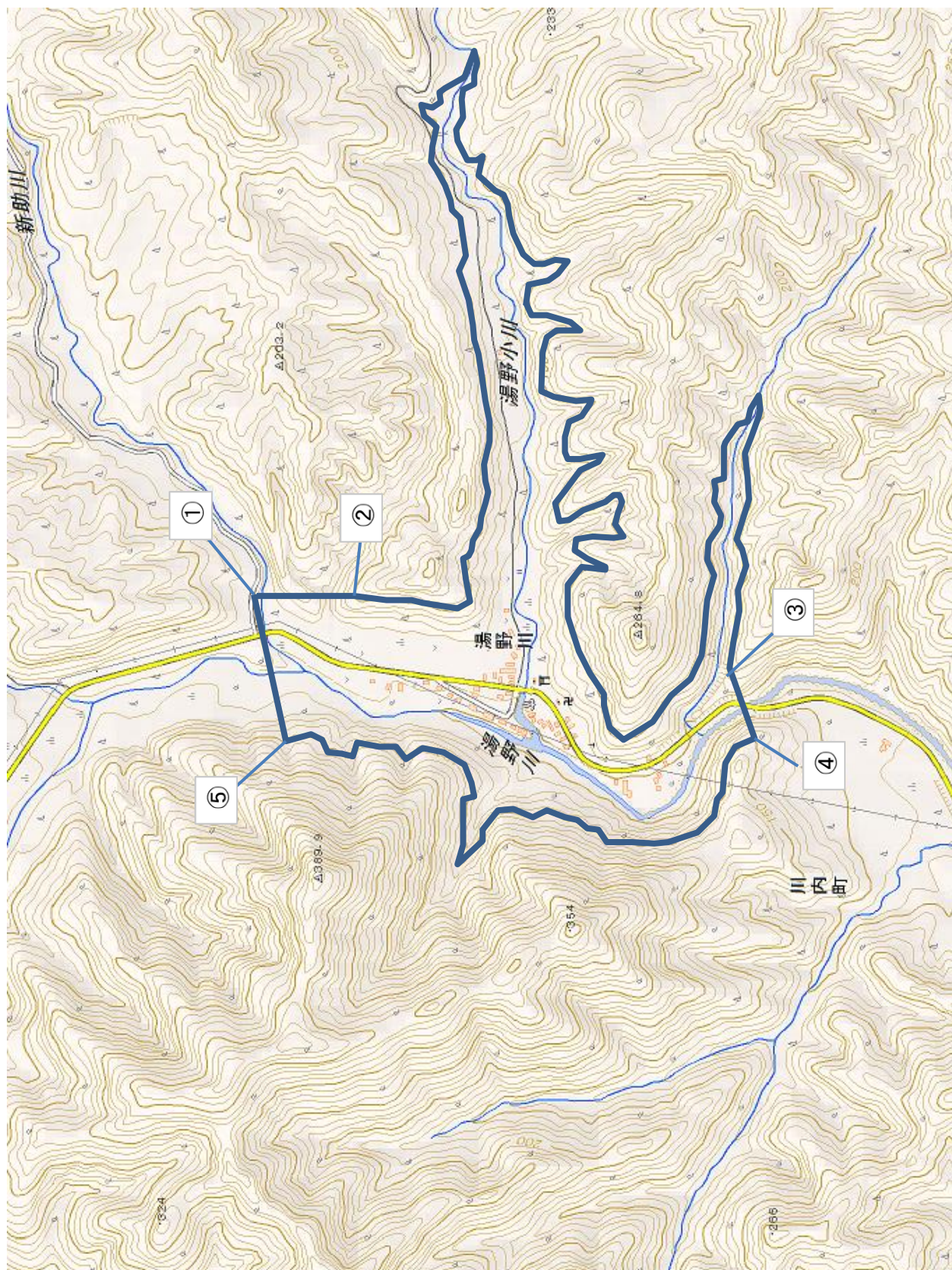


この地図は、国土地理院長の承認を得て、同院発行の電子地形図(タイル)を複製したものである。  
(承認番号 平26情複、第690号)

## 区域線表示

①-②	等高線界(100m)
②-③	沢界
③-④	見透線界
④-⑤	道路界
⑤-⑥	見透線界
⑥-⑦	等高線界(100m)
⑦-⑧	見透線界
⑧-⑨	等高線界(100m)
⑨-①	見透線界

# 湯野川要配慮地域

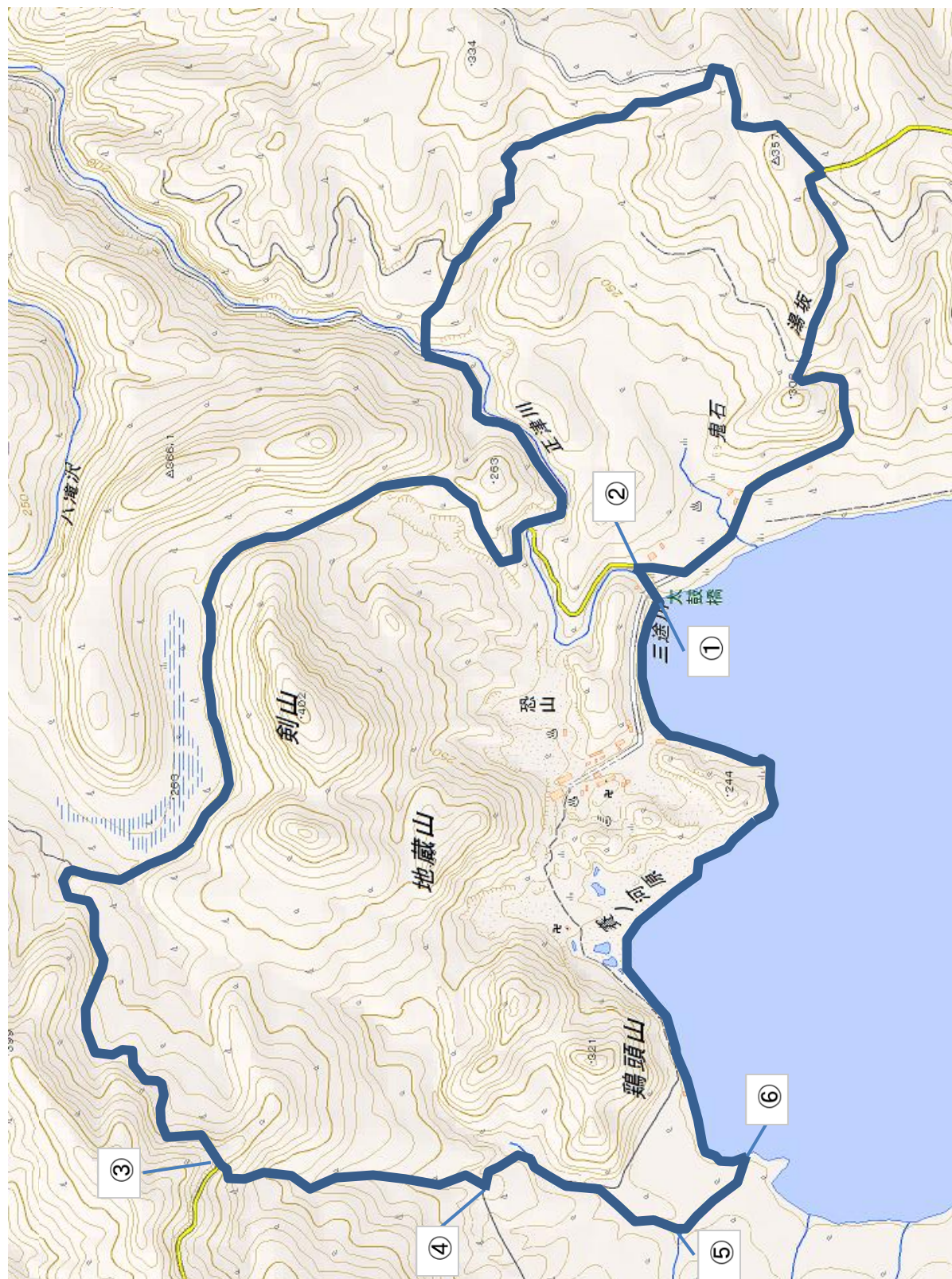


この地図は、国土地理院長の承認を得て、同院発行の電子地形図(タイル)を複製したものである。  
(承認番号 平26情複、第690号)

## 区域線表示

①-②	見透線界
②-③	等高線界(150m)
③-④	見透線界
④-⑤	等高線界(150m)
⑤-①	見透線界

# 恐山要配慮地域



この地図は、国土地理院長の承認を得て、同院発行の電子地形図(タイル)を複製したものである。  
(承認番号 平26情複、第690号)

## 区域線表示

①-②	河川界
②-③	道路界
③-④	沢界
④-⑤	道路界
⑤-⑥	河川界
⑥-①	湖岸界

# 下風呂要配慮地域



この地図は、国土地理院長の承認を得て、同院発行の電子地形図(タイル)を複製したものである。  
(承認番号 平26情複、第690号)

## 区域線表示

①-②	海岸線
②-③	見透線界
③-④	道路界
④-⑤	等高線界(100m)
⑤-⑥	沢界
⑥-①	見透線界