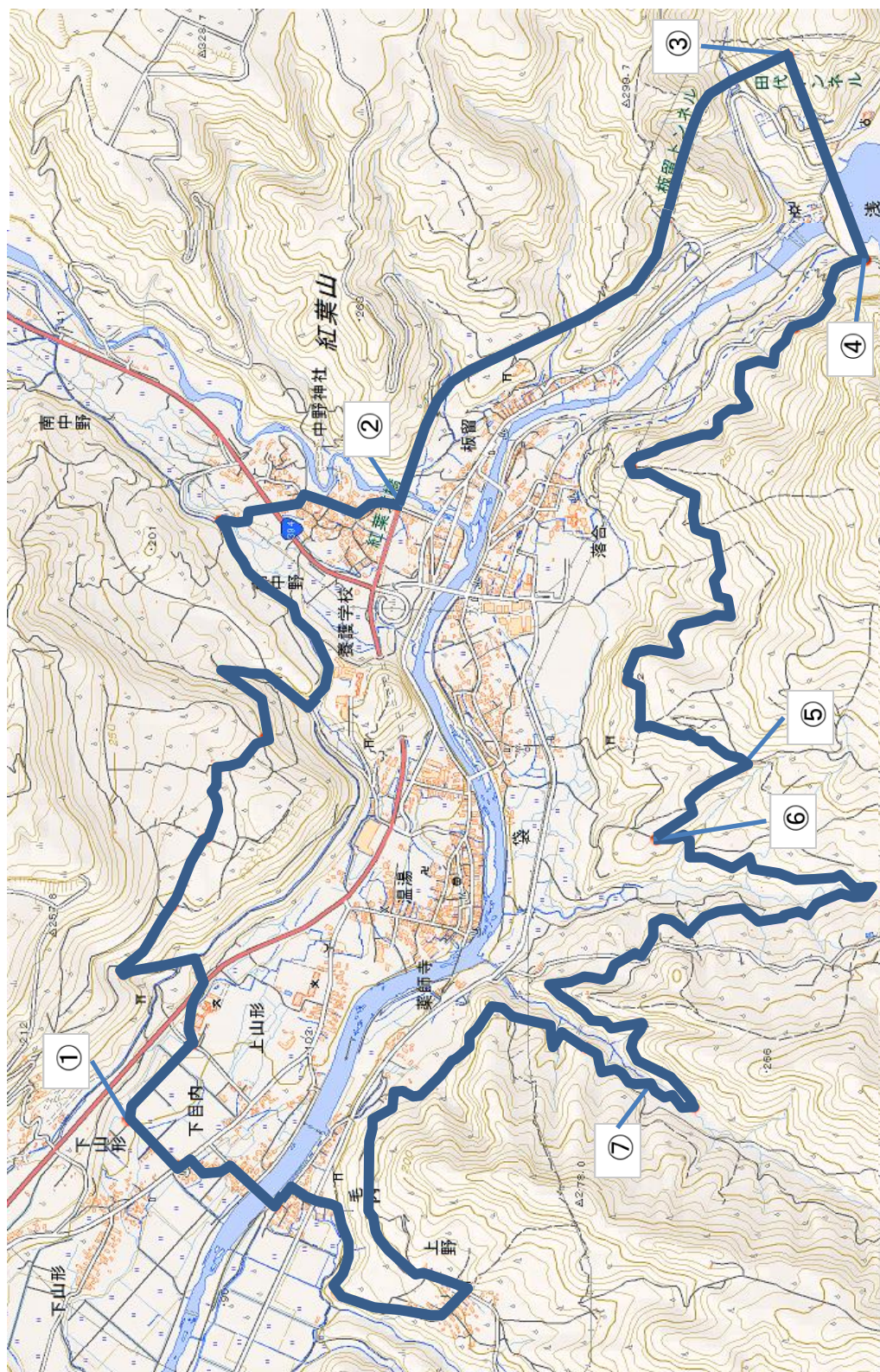


温湯・板留・落合要配慮地域

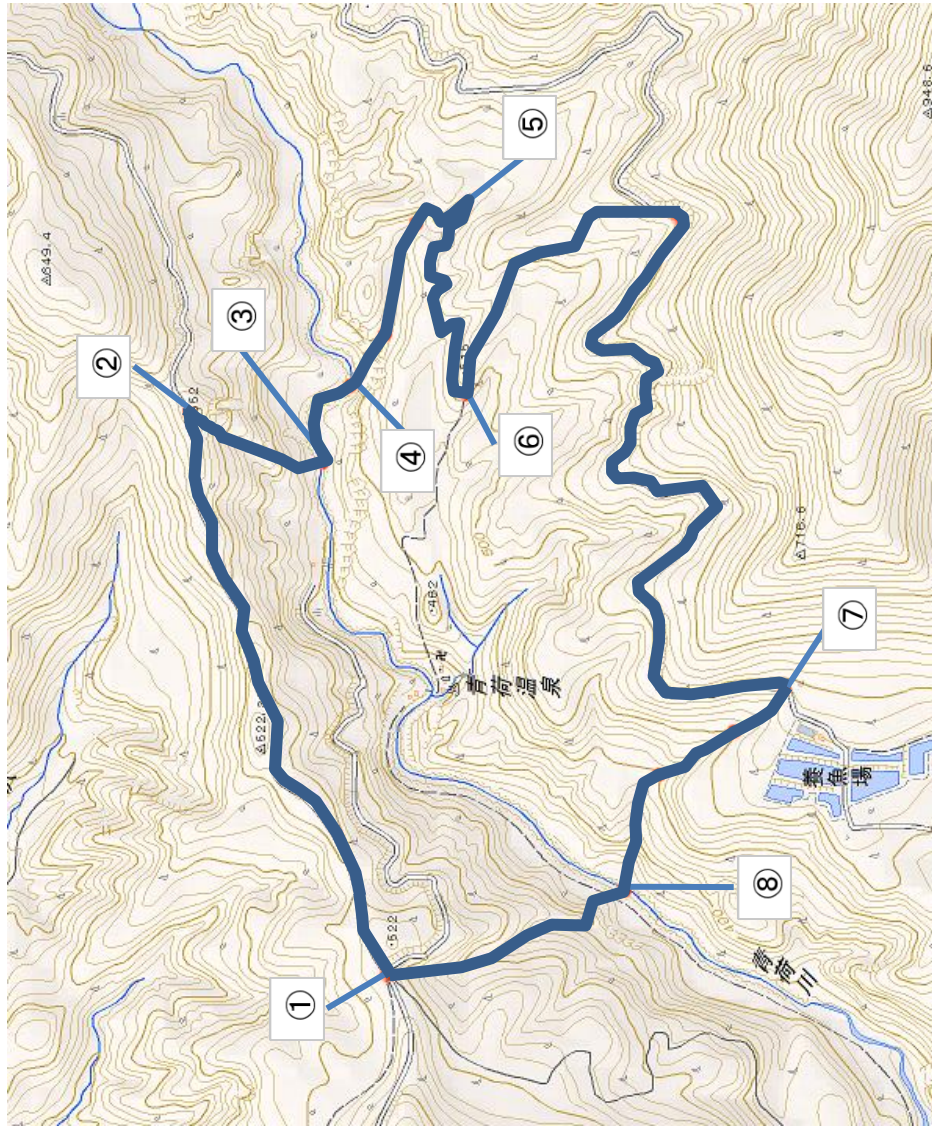


この地図は、国土地理院長の承認を得て、同院発行の電子地形図(タイル)を複製したものである。
(承認番号 平26情複、第690号)

区域線表示

| | |
|-----|------------|
| ①-② | 道路界 |
| ②-③ | 道路界 |
| ③-④ | ダム界 |
| ④-⑤ | 等高線界(200m) |
| ⑤-⑥ | 道路界 |
| ⑥-⑦ | 等高線界(150m) |
| ⑦-① | 道路界 |

青荷要配慮地域

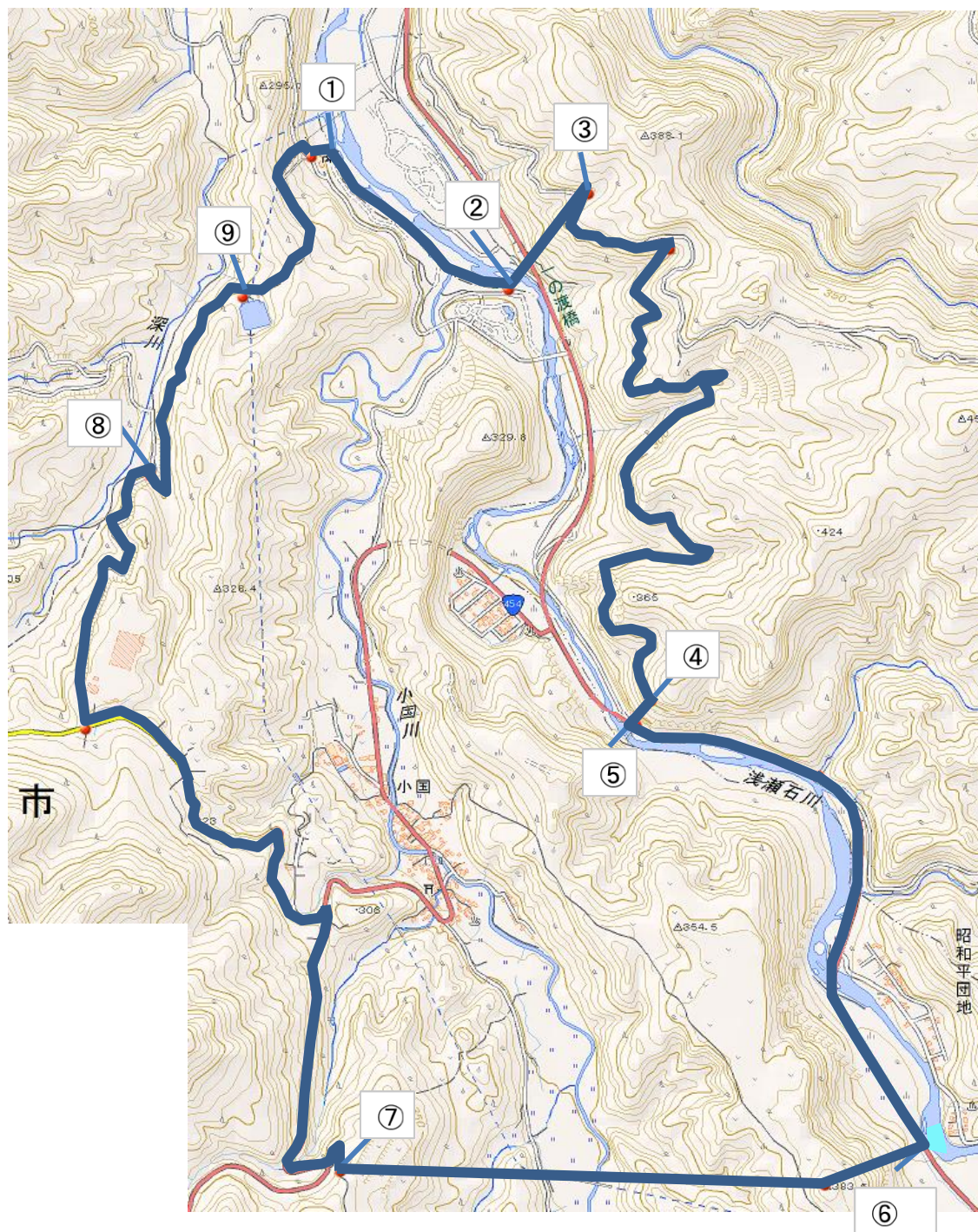


この地図は、国土地理院長の承認を得て、同院発行の電子地形図(タイル)を複製したものである。
(承認番号 平26情複、第690号)

区域線表示

| | |
|-----|------------|
| ①-② | 道路界 |
| ②-③ | 沢界 |
| ③-④ | 河川界 |
| ④-⑤ | 沢界 |
| ⑤-⑥ | 等高線界(500m) |
| ⑥-⑦ | 道路界 |
| ⑦-⑧ | 沢界 |
| ⑧-① | 沢界 |

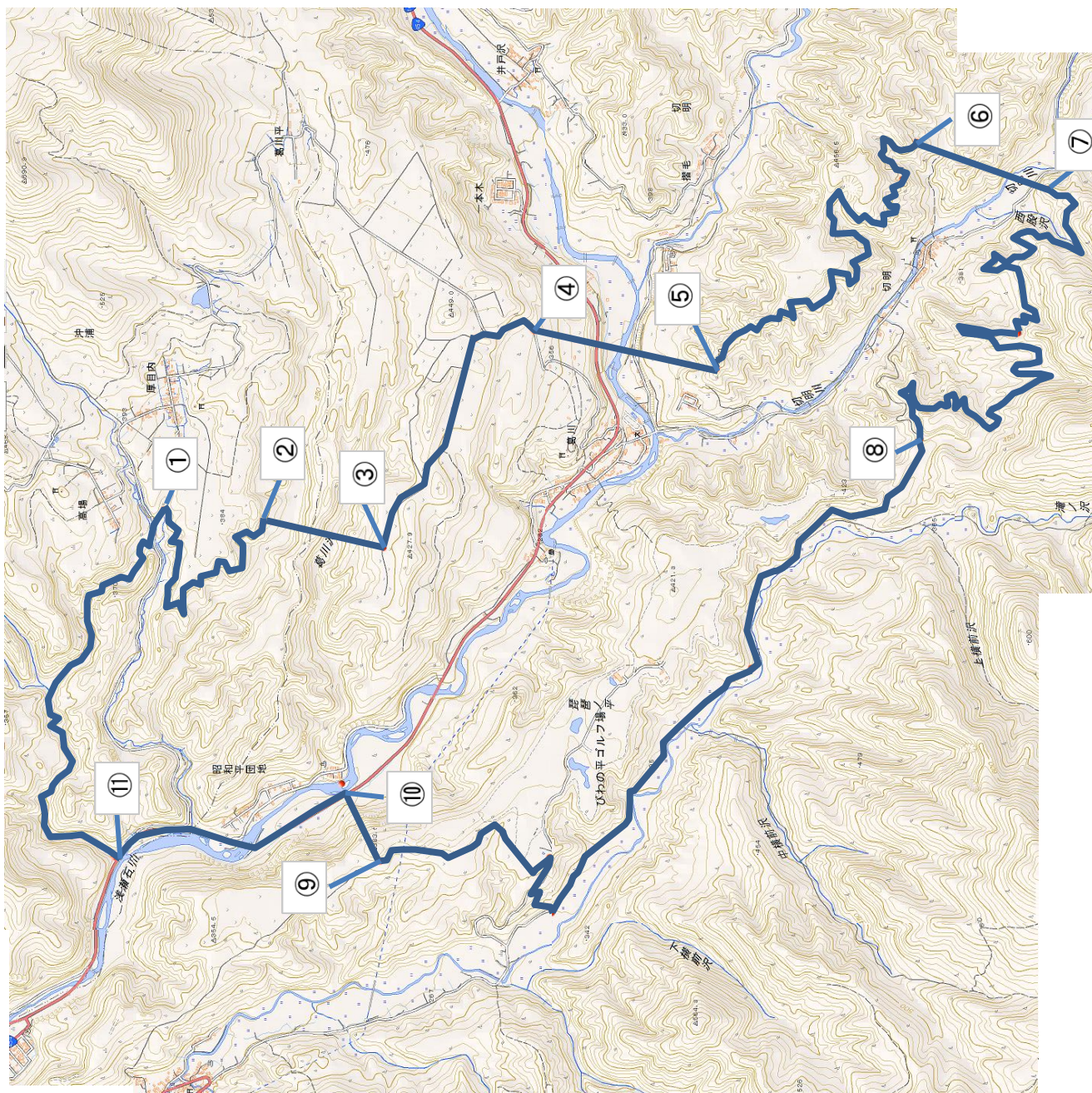
小国要配慮地域



この地図は、国土地理院長の承認を得て、同院発行の電子地形図(タイル)を複製したものである。
(承認番号 平26情複、第690号)

| 区域線表示 | |
|-------|------------|
| ①-② | 市町界 |
| ②-③ | 見透線界 |
| ③-④ | 等高線界(300m) |
| ④-⑤ | 見透線界 |
| ⑤-⑥ | 道路界 |
| ⑥-⑦ | 見透線界 |
| ⑦-⑧ | 道路界 |
| ⑧-⑨ | 等高線界(250m) |
| ⑨-① | 道路界 |

葛川・切明要配慮地域



この地図は、国土地理院長の承認を得て、同院発行の電子地形図(タイル)を複製したものである。
(承認番号 平26情複、第690号)

区域線表示

| | |
|-----|------------|
| ①-② | 等高線界(350m) |
| ②-③ | 見透線界 |
| ③-④ | 道路界 |
| ④-⑤ | 見透線界 |
| ⑤-⑥ | 等高線界(400m) |
| ⑥-⑦ | 見透線界 |
| ⑦-⑧ | 等高線界(400m) |
| ⑧-⑨ | 道路界 |
| ⑨-⑩ | 見透線界 |
| ⑩-⑪ | 道路界 |
| ⑪-① | 河川界 |