

～男女がわかち合い ささえ合う 青森県～

# 新あおもり 男女共同 参画プラン 21

概要版

青森県

## 男女がわかち合い ささえ合う 青森県

例えば…

### 意思決定の場で…

- ・ 行政、企業、地域など社会のあらゆる場の意思決定に男女が対等な立場で参画しています。
- ・ 議会議員、管理職、地域の役員などに女性が増えています。



### 家庭で…

- ・ 家族全員が協力し合って、明るく豊かな家庭生活を営んでいます。
- ・ 男性が積極的に、家事・育児・介護などに参画しています。



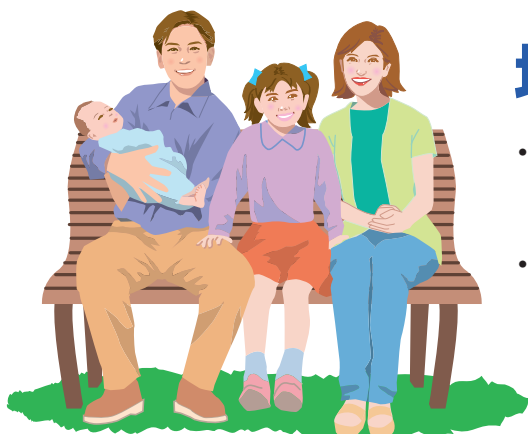
### 働く場で…

- ・ 男女が対等なパートナーとして、いきいきと働いています。
- ・ 家庭や地域とバランスのとれた働き方をしています。
- ・ 育児休業、介護休業などを取得しやすい環境がつけられています。
- ・ 農林水産業や自営の商工業では、男女が対等な立場で経営に参画しています。



## 青森県男女共同参画推進条例(2001(平成13)年7月公布・施行)前文から

私たちが目指す21世紀の社会は、真の男女平等が達成され、かつ、男女が共に個人として尊重される男女共同参画社会である。それは、すべての人が、性別にかかわらず個人として尊重され、自らの意思と選択に基づいて自分らしく生きることができる社会である。



### 地域で…

- ・ 地域でのさまざまな活動に男女が一緒に協力して豊かな地域づくりに取り組んでいます。
- ・ 高齢者や障害者が地域の人々と一緒に安心していきいきと暮らしています。

### 学校で…

- ・ 一人ひとりの個性や能力を尊重し伸ばすような教育が行われています。



### あらゆる場で…

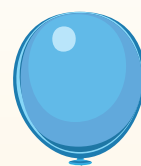
- ・ 男女が互いの人権を尊重しつつ自分らしく生活しています。
- ・ 女性に対するあらゆる暴力が根絶され、男女が安心していきいきと暮らしています。

青森県の男女共同参画基本計画「あおもり男女共同参画プラン21」は、平成12年に策定されましたが、計画期間が平成18年度までとされていたことから、社会環境の変化へ対応し、併せて平成16年に策定された県の総合基本計画「生活創造推進プラン」との整合性を図りつつ、「新あおもり男女共同参画プラン21」として改定しました。

# 新あおもり

## 「男女共同参画社会」の実現

男女が互いに人権を尊重し、社会の対等な構成員として、あらゆる分野においてそれぞれの個性と能力を十分に発揮できる男女共同参画社会の実現は、21世紀の我が国社会を決定する最重要課題です。



### 基本目標 I 政策・方針決定過程への女性の参画拡大

あらゆる分野への女性の参画の拡大とそのための人材育成に努めます。

#### 重点目標 1 政策・方針決定過程への女性の参画促進

- ★審議会等の委員への女性の参画拡大
- ★県における女性の職員の積極的登用促進
- ★市町村における女性の参画促進の要請
- ★企業や各種団体等における女性の参画促進の要請
- ★女性の多様な参画を可能にする環境醸成
- ★政策・方針決定過程への参画に関する調査・研究の実施

#### 重点目標 2 女性の人材養成と情報の提供

- ★政策・方針決定過程へ参画できる人材の養成
- ★女性人材情報の充実と活用

## 基本理念

- 性別による差別の禁止、個人として能力を発揮できる機会の確保、夫婦・男女間の暴力の根絶その他男女の人権の尊重
- 社会における制度及び慣行についての配慮
- 県における政策又は民間の団体における方針の立案及び決定への共同参画
- 家庭生活への共同参画と、家庭生活における活動と他の活動の両立
- 男女が互いの身体的特徴を理解し合うことによる、生涯にわたる健康と権利の尊重

# 男女共同参画

## 基本目標Ⅱ 職場・家庭・地域における男女共同参画の実現

働き方を見直し、男女ともに職場・家庭・地域において調和のとれ、自分らしい生き方を選択できる環境づくりを進めます。

### 重点目標 3 雇用等の分野における男女の均等な機会と待遇の確保

- ★雇用等の分野における男女の均等な機会と待遇確保のためのポジティブ・アクション（積極的改善措置）の推進
- ★母性健康管理対策の推進
- ★セクシュアル・ハラスメント防止対策の推進
- ★女性のチャレンジ支援事業の推進
- ★多様な働き方を可能とする就業条件の整備

### 重点目標 4 農林水産業及び自営の商工業における男女共同参画の促進

- ★女性の労働に対する適正評価とあらゆる場における意識と行動の変革
- ★意思決定の過程への参画促進
- ★家族経営協定の締結促進
- ★女性の経済的地位と能力の向上
- ★男性の家事・育児・介護等への参画促進
- ★地域間交流等における男女共同参画の促進

### 重点目標 5 男女の職業生活と家庭・地域生活の両立支援

- ★仕事と家庭の両立のための雇用環境の整備
- ★家庭生活における男性の参画の促進
- ★地域社会における男女共同参画の促進
- ★子育て支援対策の充実
- ★ひとり親家庭の生活安定と自立の促進



## 計画の性格

- 男女共同参画社会基本法に基づく「青森県男女共同参画計画」です。
- 青森県男女共同参画推進条例に基づく「基本計画」です。

# 画プラン21

### 重点目標 6 高齢者等が安心して暮らせる環境づくり

- ★高齢者に対する保健福祉の整備
- ★高齢者の生活安定と自立の促進
- ★高齢者の社会参加の促進
- ★障害のある人の生活安定と自立の促進

### 重点目標 7 青森県男女共同参画センターの充実

- ★情報提供、啓発・学習等の機能の充実
- ★県民参加による事業の推進
- ★市町村や国、各都道府県の女性センターなどの関係機関との連携

## 基本目標Ⅲ 男女の人権が推進・擁護される社会の形成

女性に対するあらゆる暴力をゆるさない環境づくりを進め、男女が互いの身体的な特質を理解し合い、心身ともに健康に生活できる環境整備を進めます。

### 重点目標 8 女性に対するあらゆる暴力の根絶

- ★女性に対する暴力の根絶のための環境づくり
- ★被害者の救済と支援

### 重点目標 9 メディアにおける男女共同参画の推進

- ★メディアを活用した男女共同参画の推進
- ★行政が作成する広報・刊行物等における性差別につながらない表現の促進

### 重点目標 10 生涯を通じた男女の健康支援

- ★生涯を通じた女性の健康支援
- ★妊娠・出産に関わる保健医療対策の充実
- ★「リプロダクティブ・ヘルス/ライツ(性と生殖に関する健康と権利)」の普及
- ★男性の健康問題への対応

## 計画の期間

■2007(平成19)年度から2011(平成23)年度までの5年間

## 大目標

# 男女がわかち合い ささえ合う 青森県

### 基本目標Ⅳ 男女共同参画社会づくりに向けた意識の改革

男女共同参画の視点に立って、これまでの社会制度や慣習を見直し、人権尊重と男女平等を推進します。

#### 重点目標 11 男女共同参画の視点に立った社会制度・慣行の見直し、意識の改革

- ★男女共同参画の視点に立った制度・慣行の見直し
- ★理解促進活動の充実・強化
- ★法律、制度の理解促進及び相談の充実
- ★意識調査・実態調査の実施

#### 重点目標 12 多様な選択を可能にする教育・学習の機会の充実

- ★行政関係職員等の研修機会の充実
- ★男性を対象とした学習機会の提供の充実
- ★保育や教育の場における男女平等の推進
- ★家庭や地域における男女平等の推進
- ★男女共同参画に関する生涯学習の推進

### 基本目標Ⅴ 国際社会を視野に入れた男女共同参画の推進

国際的な視野に立った男女共同参画の推進と男女共同参画にふさわしいライフスタイルへの転換により地球環境保全に寄与します。

#### 重点目標 13 国際交流・国際協力の推進

- ★国際規範・国際基準の本県への取り入れ・普及
- ★女性問題に関する国際理解の推進
- ★国際的視野に立った女性リーダー等の育成
- ★本県在住の外国人女性に対する支援

#### 重点目標 14 地球環境保全活動の推進

- ★環境教育・学習の推進
- ★環境保全活動への支援

## ■ 「青森県基本計画未来への挑戦」から ■

### 生活創造社会

「生業（なりわい）」に裏打ちされた豊かな生活が実現している社会

- ・県民一人ひとりのチャレンジ精神あふれる取組により経済的基盤の創出・拡大が図られ、輝いて生きられる社会
- ・心の豊かさ、命・健康・環境など、暮らしやすさが守られ、安んじて生きられる社会

#### 産業・雇用

～仕事づくりと所得の向上～

#### 環境

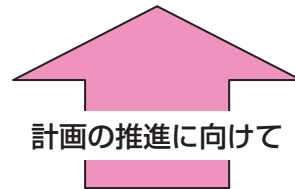
～低炭素・循環型社会の形成～

#### 安全・安心、健康

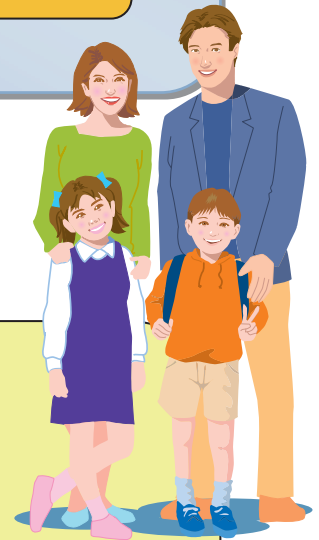
～命と暮らしを守る～

#### 教育、人づくり

～生活創造社会の礎～



計画の推進に向けて



### 「生活創造社会」の実現に向けて、 各分野にまたがる重要な視点

#### 男女共同参画の推進

情報発信・情報共有

県民の参画と協働

市町村及び近隣道県との連携強化

推進の仕組みづくり

行財政改革の推進

## 新あおもり男女共同参画プラン21

平成21年4月

発行 青森県環境生活部青少年・男女共同参画課  
〒030-8570 青森市長島1-1-1

E-mail [seishonen@pref.aomori.lg.jp](mailto:seishonen@pref.aomori.lg.jp)  
TEL 017-734-9228 FAX 017-734-8050

ホームページ <http://www.pref.aomori.lg.jp/life/danjo/index.html>