

I 第48週の発生動向 (2013/11/25~2013/12/1)

1. インフルエンザについては、上十三保健所管内から1人報告があり、迅速診断キットによる型別はA型、B型共に陽性でした。
2. 水痘については、患者報告数が前週58人から89人に増加し、上十三保健所管内に**注意報**が発令されました。
3. RSウイルス、感染性胃腸炎については、患者報告数が前週より増加しています。

II 第48週五類感染症定点把握

青森県内の保健所管内、定点(医療機関)数、警報・注意報については青森県感染症発生動向調査TOPページをご覧ください。

疾患名	東地方+青森市		弘前		八戸		五所川原		上十三		むつ		青森県計		増減数	東地方(再掲)		青森市(再掲)	
	数	人/定点	数	人/定点	数	人/定点	数	人/定点	数	人/定点	数	人/定点	数	人/定点		数	人/定点	数	人/定点
小児科 +内科	(85)								1	0.1			1	0.0	1				
(74) RSウイルス感染症	8	1.0	31	3.4	3	0.3	3	0.6	22	3.7	3	0.8	70	1.7	12			8	1.0
(75) 咽頭結膜熱	14	1.8	3	0.3	1	0.1							18	0.4	-9			14	1.8
(76) A群溶血性レンサ球菌咽頭炎	4	0.5	8	0.9	9	1.0	3	0.6	5	0.8	2	0.5	31	0.8	9			4	0.5
(77) 感染性胃腸炎	34	4.3	28	3.1	10	1.1	3	0.6	5	0.8	24	6.0	104	2.5	44			34	4.3
(78) 水痘	20	2.5	7	0.8	21	2.3	4	0.8	28	4.7	9	2.3	89	2.2	31			20	2.5
(79) 手足口病			2	0.2					6	1.2	1	0.3	10	0.2	3				
(80) 伝染性紅斑															-1				
(81) 突発性発疹	1	0.1	1	0.1	3	0.3	1	0.2	4	0.7	1	0.3	11	0.3	-1			1	0.1
(82) 百日咳															0				
(83) ヘルパンギーナ			1	0.1									1	0.0	1				
(84) 流行性耳下腺炎	3	0.4	1	0.1	1	0.1	1	0.2			10	2.5	16	0.4	8			3	0.4
眼科	(86) 急性出血性結膜炎															-1			
(87) 流行性角結膜炎	4	2.0					1	1.0					5	0.5	-1			4	2.0
基幹	(92) クラミジア肺炎														0				
(93) 細菌性髄膜炎															0				
(95) マイコプラズマ肺炎					3	3.0					2	2.0	5	0.8	0				
(96) 無菌性髄膜炎															0				
(101) 感染性胃腸炎(ロタウイルス)															0				

は警報 は注意報。「空欄」：患者発生無し。

III 全数把握疾患(掲載数は最新情報)

- (10) 結核(二類全数把握疾患)：青森市1人、弘前1人、八戸1人、むつ1人 (2013年計:283人)
- (38) つつが虫病(四類全数把握疾患)：青森市1人 (2013年計:20人)
- (64) 急性脳炎(五類全数把握疾患)：弘前1人 (2013年計:4人)

IV 病原体検出情報

検出情報は、ありませんでした。

感染症の窓

感染性胃腸炎

(五類定点把握疾患)

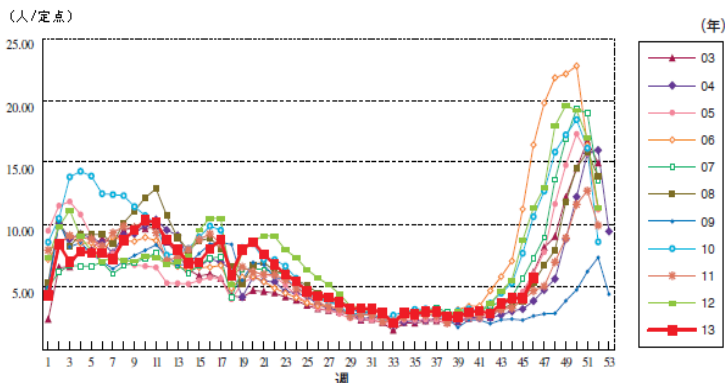


図 国内の発生状況
(2013~2013年第46週)

国内の感染性胃腸炎の発生は、例年、12月の中旬頃にピークを示し、2013年も第42週以降、増加傾向が見られます(図)。感染性胃腸炎の原因は、細菌、ウイルスなど多様ですが、この時期の多くはノロウイルスによるものです。

ノロウイルスは、手指や食品などを介した経口感染、患者との接触感染等により、吐き気、嘔吐、下痢、腹痛などの症状を呈します。通常は軽症で回復しますが、子どもや高齢者などでは重症化したり、吐物を誤って気道に詰まらせることがあり、注意が必要です。

予防対策は、食事の前、トイレの後等の手洗いの励行です。また患者の吐物や糞便にはウイルスが含まれているため、処置するときには、使い捨てのエプロン、マスクと手袋を着用し、次亜塩素酸ナトリウム(塩素濃度約200ppm)を使用することが重要です。家庭用漂白剤(塩素濃度5%)のペットボトルのキャップ1杯分(約5mL)を、1リットルのペットボトル1本分の水で薄めると200~300ppm塩素液になります。

(参考 厚労省「ノロウイルスに関するQ&A」)

(<http://www.mhlw.go.jp/topics/syokuchu/kanren/yobou/040204-1.html>)

V 保健所管内別全数把握疾患発生状況

2013年第33週～第48週

週	期間	東地方+青森市	弘前	八戸	五所川原	上十三	むつ
33	H25.8.12 ~ H25.8.18		腸管出血性大腸菌感染症1人				
34	H25.8.19 ~ H25.8.25		レジオネラ症1人	腸管出血性大腸菌感染症2人			
35	H25.8.26 ~ H25.9.1	腸管出血性大腸菌感染症2人	腸管出血性大腸菌感染症1人 侵袭性インフルエンザ菌感染症1人	腸管出血性大腸菌感染症1人	E型肝炎1人		
36	H25.9.2 ~ H25.9.8		劇症型溶血性レンサ球菌感染症1人			アメーバ赤痢1人	
37	H25.9.9 ~ H25.9.15	梅毒1人	腸管出血性大腸菌感染症1人 アメーバ赤痢1人	腸管出血性大腸菌感染症3人			腸管出血性大腸菌感染症1人
38	H25.9.16 ~ H25.9.22		梅毒1人 侵袭性インフルエンザ菌感染症1人	腸管出血性大腸菌感染症4人			腸管出血性大腸菌感染症1人
39	H25.9.23 ~ H25.9.29		腸管出血性大腸菌感染症2人	腸管出血性大腸菌感染症1人			
40	H25.9.30 ~ H25.10.6					腸管出血性大腸菌感染症1人	
41	H25.10.7 ~ H25.10.13			レジオネラ症2人		腸管出血性大腸菌感染症1人	
42	H25.10.14 ~ H25.10.20					腸管出血性大腸菌感染症2人	
43	H25.10.21 ~ H25.10.27		つつが虫病1人				
44	H25.10.28 ~ H25.11.3		腸管出血性大腸菌感染症1人	梅毒1人			
45	H25.11.4 ~ H25.11.10					つつが虫病2人	
46	H25.11.11 ~ H25.11.17			腸管出血性大腸菌感染症1人 急性脳炎1人			
47	H25.11.18 ~ H25.11.24		クロイツフェルト・ヤコブ病1人				
48	H25.11.25 ~ H25.12.1	つつが虫病1人	急性脳炎1人				

VI 結核(二類全数把握疾患)

2013年第41週～第48週

単位：人

週	期間	東地方+青森市	弘前	八戸	五所川原	上十三	むつ
41	H25.10.7 ~ H25.10.13		1	1		1	
42	H25.10.14 ~ H25.10.20		2				
43	H25.10.21 ~ H25.10.27	1	1	1		1	
44	H25.10.28 ~ H25.11.3	1	3	3		3	
45	H25.11.4 ~ H25.11.10				2		1
46	H25.11.11 ~ H25.11.17		1	6	2	1	
47	H25.11.18 ~ H25.11.24		2	1			1
48	H25.11.25 ~ H25.12.1	1	1	1			1

VII 全数把握疾患発生状況(全国-青森県)

(注：発生状況は速報値であり、国内で届出のあった疾患のみを掲載しています)

分類	二類																					
	二類	二類	三類	三類	三類	三類	三類	四類	四類	四類	四類	四類	四類	四類	四類	四類	四類	四類	四類	四類		
疾病名	急性灰白髄炎	結核	コレラ	細菌性赤痢	腸管出血性大腸菌感染症	腸チフス	パラチフス	E型肝炎	A型肝炎	エキノコックス症	オウム病	回腸熱	Q熱	コクシジオイデス症	重症熱性血小板減少症候群	チクンゲニア熱	つつが虫病	デング熱	日本紅斑熱	日本脳炎	ブルセラ症	マリアア
累積報告数	1	23373	3	129	3696	62	45	105	115	16	8	1	5	3	42	11	206	222	151	8	2	44
分類	四類	四類	四類	四類	五類	五類	五類	五類	五類	五類	五類	五類	五類	五類	五類	五類	五類	五類	五類	五類	五類	五類
疾病名	ライム病	類鼻疽	レジオネラ症	リプトスビラ症	アメーバ赤痢	ウイルス性肝炎	急性脳炎	クリプトスピリジウム症	クロイツフェルト・ヤコブ病	劇症型溶血性レンサ球菌感染症	後天性免疫不全症候群	ジアルジア症	侵袭性インフルエンザ菌感染症	侵袭性髄膜炎	侵袭性肺炎球菌感染症	先天性風しん症候群	梅毒	破傷風	バンコマイシン耐性腸球菌感染症	風しん	麻しん	髄膜炎菌性髄膜炎
累積報告数	17	4	995	26	925	246	312	18	188	182	1334	76	90	18	728	25	1075	118	48	14269	213	2

青森県

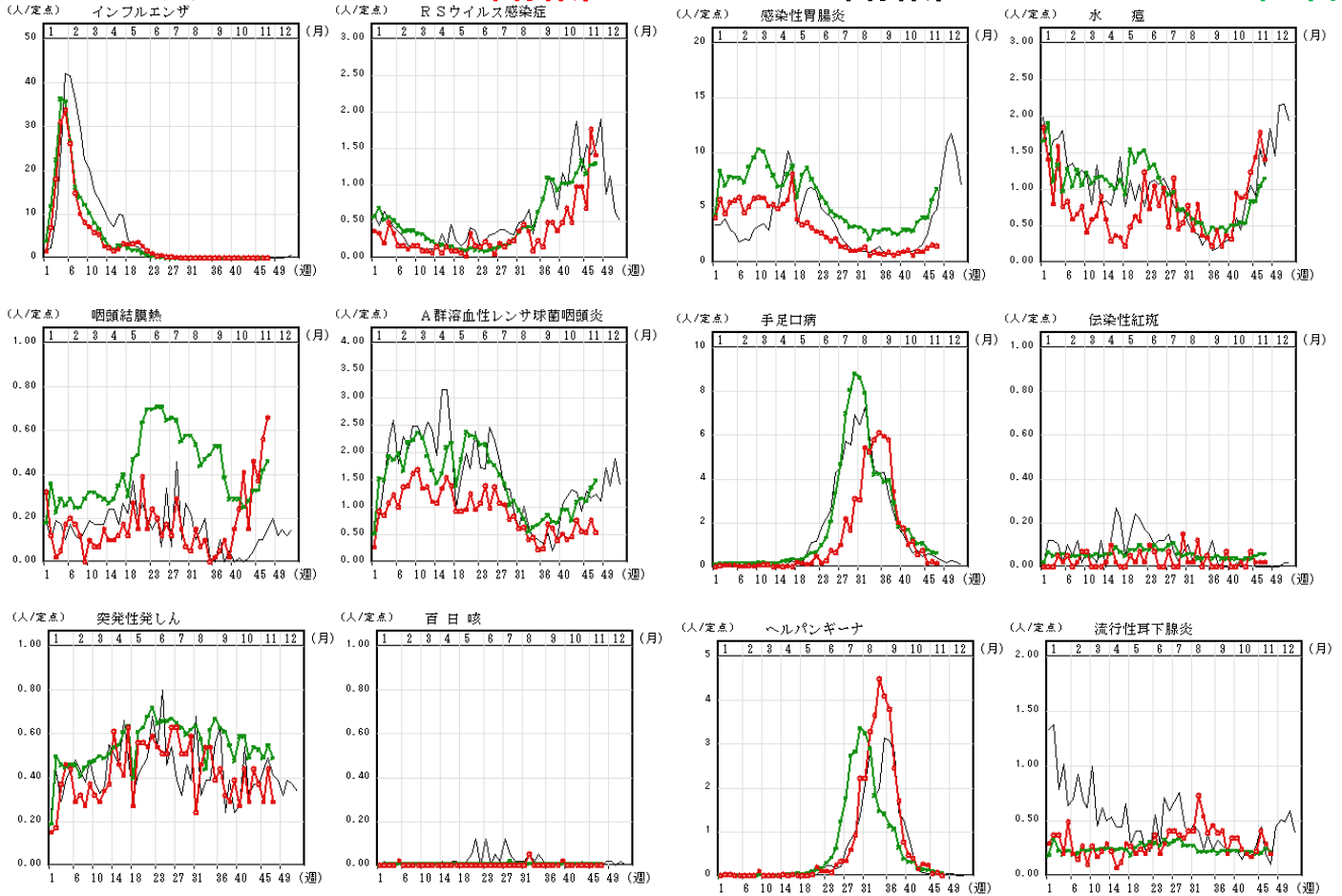
(2013年第1週～12月2日16時30分累計)

分類	二類															
	二類	三類	四類	四類	四類	五類	五類	五類	五類	五類	五類	五類	五類	五類	五類	五類
疾病名	結核	腸管出血性大腸菌感染症	E型肝炎	つつが虫病	レジオネラ症	アメーバ赤痢	急性脳炎	クロイツフェルト・ヤコブ病	劇症型溶血性レンサ球菌感染症	後天性免疫不全症候群	侵袭性インフルエンザ菌感染症	侵袭性肺炎球菌感染症	梅毒	破傷風	バンコマイシン耐性腸球菌感染症	風しん
累積報告数	283	60	3	20	5	4	4	3	2	2	2	1	4	1	1	8

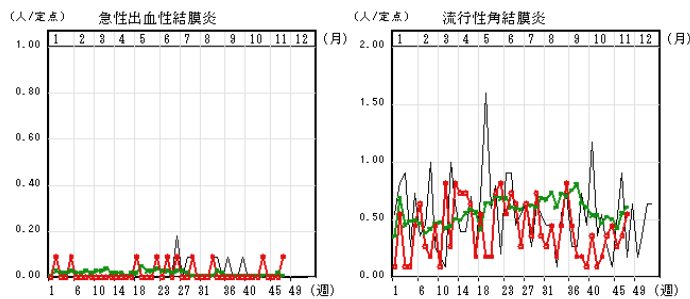
Ⅷ インフルエンザ・小児科定点把握疾患週別推移

2013年第47週

グラフの説明 ○—○は2013年青森県、—は2012年青森県、×—×は2013年全国



Ⅸ 眼科定点把握疾患週別推移 2013年第47週



Ⅹ 基幹定点把握疾患週別推移 2013年第47週

