

## I 第42週の発生動向 (2013/10/14~2013/10/20)

・手足口病については、むつ保健所管内に**警報**が発令されました。

## II 第42週五類感染症定点把握

青森県内の保健所管内、定点(医療機関)数、警報・注意報については青森県感染症発生動向調査 TOP ページをご覧ください。

疾患名	東地方+青森市		弘前		八戸		五所川原		上十三		むつ		青森県計		増減数	東地方(再掲)		青森市(再掲)	
	数	人/定点	数	人/定点	数	人/定点	数	人/定点	数	人/定点	数	人/定点	数	人/定点		数	人/定点	数	人/定点
小児科+内科 (85) インフルエンザ									1	0.1			1	0.0	1				
小児科 (74) RSウイルス感染症	4	0.5	9	1.0	2	0.2	1	0.2			4	1.0	20	0.5	-8			4	0.5
(75) 咽頭結膜熱	11	1.4	1	0.1	1	0.1			3	0.5	1	0.3	17	0.4	7			11	1.4
(76) A群溶血性レンサ球菌咽頭炎	1	0.1	5	0.6	7	0.8			5	0.8	1	0.3	19	0.5	2			1	0.1
(77) 感染性胃腸炎	12	1.5	4	0.4	2	0.2	1	0.2			6	1.5	25	0.6	-20			12	1.5
(78) 水痘	9	1.1	2	0.2	17	1.9	1	0.2	3	0.5	4	1.0	36	0.9	-3			9	1.1
(79) 手足口病	7	0.9	3	0.3	6	0.7			5	0.8	26	6.5	47	1.1	6			7	0.9
(80) 伝染性紅斑					1	0.1							1	0.0	1				
(81) 突発性発しん	3	0.4	1	0.1	2	0.2			6	1.0			12	0.3	-6			3	0.4
(82) 百日咳														0					
(83) ヘルパンギーナ	2	0.3	3	0.3					1	0.2			6	0.1	-10			2	0.3
(84) 流行性耳下腺炎			3	0.3	2	0.2	1	0.2			2	0.5	8	0.2	-2				
眼科 (86) 急性出血性結膜炎														0					
(87) 流行性角結膜炎	1	0.5					1	1.0					2	0.2	1			1	0.5
基幹 (92) クラミジア肺炎														0					
(93) 細菌性髄膜炎														0					
(95) マイコプラズマ肺炎			3	3.0	2	2.0					4	4.0	9	1.5	2				
(96) 無菌性髄膜炎														0					
(101) 感染性胃腸炎(ロタウイルス)														0					

は警報 は注意報。「空欄」：患者発生無し。

## III 全数把握疾患(掲載数は最新情報)

(10) 結核(二類全数把握疾患)：弘前2人(2013年計:246人)

(17) 腸管出血性大腸菌感染症(三類全数把握疾患)：上十三2人(2013年計:58人)

## IV 病原体検出情報

検出情報は、ありませんでした。

# 感染症の窓

## 腸チフス

(三類全数把握疾患)

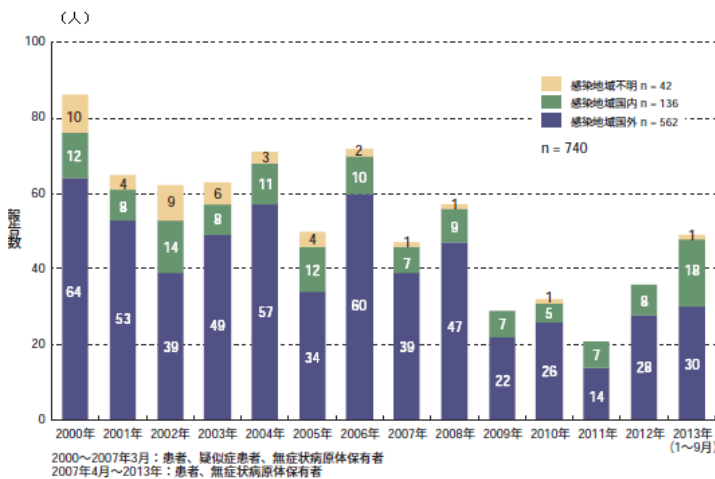


図 腸チフスの年別・感染地別報告数 (2000年~2013年9月)

腸チフスは、チフス菌 (*Salmonella Typhi*) の感染症です。主症状は発熱で、感染後 8~14 日間の潜伏期後、徐々に症状が現れ、悪寒を伴いながら階段状に体温が上昇します。高熱のわりに脈拍数は増えず、バラ疹、肝脾腫が認められます。成人では下痢よりも便秘の頻度が高く、合併症として腸出血が認められることもあります。症状は軽症から重症まで様々です。

2013年は9月末までに、東京都、埼玉県、神奈川県、京都府、千葉県、三重県、兵庫県、岡山県、広島県から49例が報告されています。このうち30例が直近の海外渡航歴が明らかな国外感染例、18例が国内感染例で、2000年以降で最多です(図)。これらの感染原因・感染経路はほとんどが不明です。

感染は、患者及び無症状病原体保有者の糞便と尿、それらに汚染された食品、水、手指からの経口感染です。排菌は、発症から回復期までですが、抗菌薬を内服しない場合は発症から3カ月間続く例もあります。

予防には、海外の腸チフスの高リスク地域渡航者にはワクチンもありますが、基本的には、食物を扱う前やトイレの後などの徹底した手洗いです。(参考:IDWR 注目すべき感染症)

V 保健所管内別全数把握疾患発生状況

2013年第27週～第42週

週	期間	東地方+青森市	弘前	八戸	五所川原	上十三	むつ
27	H25.7.1 ~ H25.7.7	腸管出血性大腸菌感染症2人	腸管出血性大腸菌感染症2人	腸管出血性大腸菌感染症1人	つつが虫病1人	つつが虫病1人 風しん1人	腸管出血性大腸菌感染症1人
28	H25.7.8 ~ H25.7.14	腸管出血性大腸菌感染症1人	腸管出血性大腸菌感染症3人			腸管出血性大腸菌感染症2人	
29	H25.7.15 ~ H25.7.21	つつが虫病1人					
30	H25.7.22 ~ H25.7.28		腸管出血性大腸菌感染症1人	腸管出血性大腸菌感染症1人 つつが虫病1人 レジオネラ症1人			
31	H25.7.29 ~ H25.8.4		腸管出血性大腸菌感染症1人	腸管出血性大腸菌感染症1人	腸管出血性大腸菌感染症1人		
32	H25.8.5 ~ H25.8.11						
33	H25.8.12 ~ H25.8.18		腸管出血性大腸菌感染症1人				
34	H25.8.19 ~ H25.8.25		レジオネラ症1人	腸管出血性大腸菌感染症2人			
35	H25.8.26 ~ H25.9.1	腸管出血性大腸菌感染症2人	腸管出血性大腸菌感染症1人 侵袭性インフルエンザ菌感染症1人	腸管出血性大腸菌感染症1人	E型肝炎1人		
36	H25.9.2 ~ H25.9.8		劇症型溶血性レンサ球菌感染症1人				アメーバ赤痢1人
37	H25.9.9 ~ H25.9.15	梅毒1人	腸管出血性大腸菌感染症1人 アメーバ赤痢1人	腸管出血性大腸菌感染症3人			腸管出血性大腸菌感染症1人
38	H25.9.16 ~ H25.9.22		梅毒1人 侵袭性インフルエンザ菌感染症1人	腸管出血性大腸菌感染症4人			腸管出血性大腸菌感染症1人
39	H25.9.23 ~ H25.9.29		腸管出血性大腸菌感染症2人	腸管出血性大腸菌感染症1人			
40	H25.9.30 ~ H25.10.6					腸管出血性大腸菌感染症1人	
41	H25.10.7 ~ H25.10.13			レジオネラ症2人		腸管出血性大腸菌感染症1人	
42	H25.10.14 ~ H25.10.20					腸管出血性大腸菌感染症2人	

VI 結核(二類全数把握疾患)

2013年第35週～第42週

単位：人

週	期間	東地方+青森市	弘前	八戸	五所川原	上十三	むつ
35	H25.8.26 ~ H25.9.1	1	1	1			
36	H25.9.2 ~ H25.9.8	3	2	2		1	
37	H25.9.9 ~ H25.9.15	4		4		1	
38	H25.9.16 ~ H25.9.22	1	1	3	1	1	
39	H25.9.23 ~ H25.9.29			1			
40	H25.9.30 ~ H25.10.6	1	1	1		1	4
41	H25.10.7 ~ H25.10.13		1			1	
42	H25.10.14 ~ H25.10.20		2				

VII 全数把握疾患発生状況(全国-青森県)

(注：発生状況は速報値であり、国内で届出のあった疾患のみを掲載しています)

全国

(2013年第1週～第40週累計)

分類	二類	二類	三類	三類	三類	三類	三類	四類	四類	四類	四類	四類	四類	四類	四類	四類	四類	四類	四類	四類	四類	四類	四類
疾病名	急性灰白髄炎	結核	コレラ	細菌性赤痢	腸管出血性大腸菌感染症	腸チフス	パラチフス	E型肝炎	A型肝炎	エキノコックス症	オウム病	回腸熱	G熱	コクシジオオイス症	重症熱性血小板減少症候群	チクングニア熱	つつが虫病	デング熱	日本紅斑熱	日本脳炎	ブルセラ症	マリア	
累積報告数	1	20299	2	118	3288	51	41	93	106	12	8	1	5	3	39	11	144	192	109	6	2	37	
分類	四類	四類	四類	四類	五類	五類	五類	五類	五類	五類	五類	五類	五類	五類	五類	五類	五類	五類	五類	五類	五類	五類	五類
疾病名	ライム病	類鼻疽	レジオネラ症	レプトスピラ症	アメーバ赤痢	ウイルス性肝炎	急性脳炎	クリプトスポリジウム症	クロイツフェルトヤコブ病	劇症型溶血性レンサ球菌感染症	後天性免疫不全症候群	ジアルジア症	侵袭性インフルエンザ菌感染症	侵袭性髄膜炎	侵袭性肺炎球菌感染症	先天性風しん症候群	梅毒	破傷風	バンコマイシン耐性腸球菌感染症	風しん	麻しん	髄膜炎	
累積報告数	17	3	829	19	798	222	286	14	158	159	1172	65	76	17	595	16	925	107	45	14145	206	2	

青森県

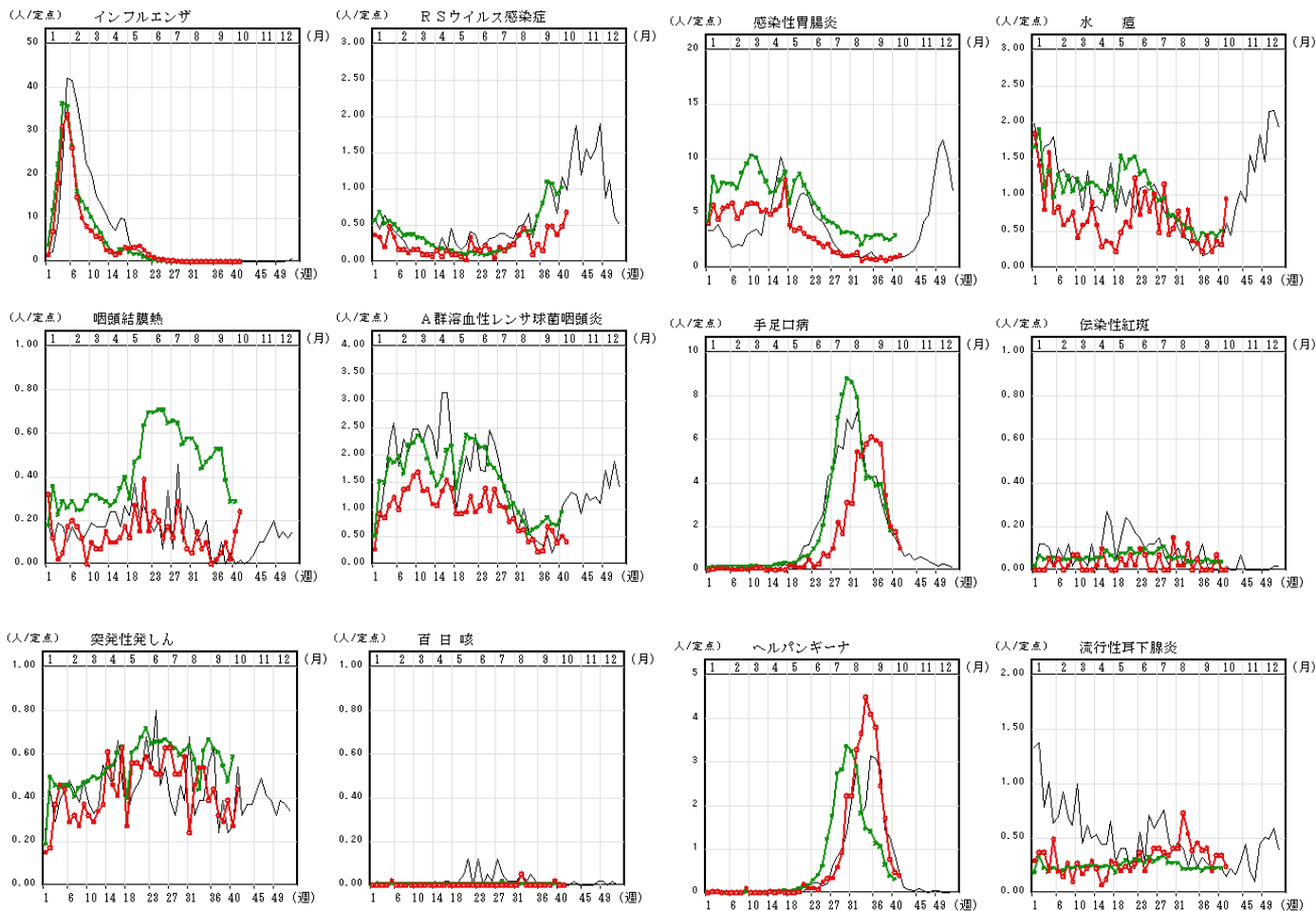
(2013年第1週～10月21日16時30分累計)

分類	二類	三類	三類	四類	四類	四類	五類	五類	五類	五類	五類	五類	五類	五類	五類	五類	五類	五類	五類	五類	五類
疾病名	結核	腸管出血性大腸菌感染症	E型肝炎	つつが虫病	レジオネラ症	アメーバ赤痢	急性脳炎	クロイツフェルトヤコブ病	劇症型溶血性レンサ球菌感染症	後天性免疫不全症候群	侵袭性インフルエンザ菌感染症	侵袭性肺炎球菌感染症	梅毒	破傷風	バンコマイシン耐性腸球菌感染症	風しん					
累積報告数	246	58	3	16	5	4	2	2	2	2	2	2	1	3	1	1	8				

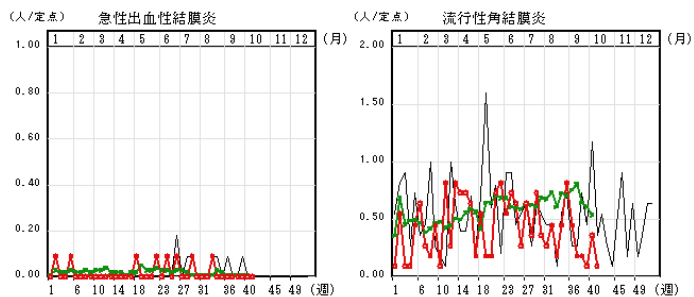
Ⅷ インフルエンザ・小児科定点把握疾患週別推移

2013年第41週

グラフの説明 ○—○は2013年青森県、—は2012年青森県、×—×は2013年全国



Ⅸ 眼科定点把握疾患週別推移 2013年第41週



X 基幹定点把握疾患週別推移 2013年第41週

