

第2週の発生動向 (2013/1/7~2013/1/13)

- インフルエンザについては、県内全域で患者報告数が急増し、上十三保健所管内に**注意報**が発令されました。迅速診断キットによる型別では、A型435人、B型3人、不明7人です。詳細については、**V**県内インフルエンザ情報をご覧ください。
- 感染性胃腸炎については、再び患者報告数が増加しています。

II 第2週五類感染症定点把握

青森県内の保健所管内、定点(医療機関)数、警報・注意報については青森県感染症発生動向調査 TOP ページをご覧ください。

疾患名	東地方+青森市		弘前		八戸		五所川原		上十三		むつ		青森県計		増減数	東地方(再掲)		青森市(再掲)	
	数	人/定点	数	人/定点	数	人/定点	数	人/定点	数	人/定点	数	人/定点	数	人/定点		数	人/定点	数	人/定点
小児科+内科 (85) インフルエンザ	103	7.9	59	3.9	118	8.4	18	2.6	92	10.2	55	9.2	445	7.0	349	3	3.0	100	8.3
小児科 (74) RSウイルス感染症	2	0.3	5	0.6	2	0.2	2	0.4	1	0.2	2	0.5	14	0.3	-1			2	0.3
(75) 咽頭結膜熱			4	0.4					1	0.2			5	0.1	-8				
(76) A群β溶血性レンサ球菌咽頭炎	7	0.9	15	1.7	5	0.6	2	0.4	8	1.3	1	0.3	38	0.9	27			7	0.9
(77) 感染性胃腸炎	75	9.4	46	5.1	15	1.7	30	6.0	40	6.7	29	7.3	235	5.7	68			75	9.4
(78) 水痘	20	2.5	6	0.7	18	2.0	5	1.0	9	1.5			58	1.4	-18			20	2.5
(79) 手足口病					1	0.1			1	0.2			2	0.0	2				
(80) 伝染性紅斑															0				
(81) 突発性発しん	3	0.4			3	0.3			1	0.2			7	0.2	1			3	0.4
(82) 百日咳															0				
(83) ヘルパンギーナ			1	0.1									1	0.0	1				
(84) 流行性耳下腺炎	5	0.6	7	0.8	1	0.1	2	0.4					15	0.4	3			5	0.6
眼科 (86) 急性出血性結膜炎	1	0.5											1	0.1	1			1	0.5
(87) 流行性角結膜炎	1	0.5			2	1.0	2	2.0	1	0.5			6	0.5	5			1	0.5
基幹 (92) クラミジア肺炎															0				
(93) 細菌性髄膜炎															0				
(95) マイコプラズマ肺炎					10	10.0					1	1.0	11	1.8	2				
(96) 無菌性髄膜炎															0				

は警報、は注意報。「空欄」: 患者発生無し。

III 全数把握疾患(掲載数は最新情報)

(9) 結核(二類全数把握疾患): 弘前1人、八戸2人、五所川原1人、上十三1人(2013年計: 7人)

IV 病原体検出情報

病原体検出情報はありませんでした。

感染性胃腸炎

(五類定点把握疾患)

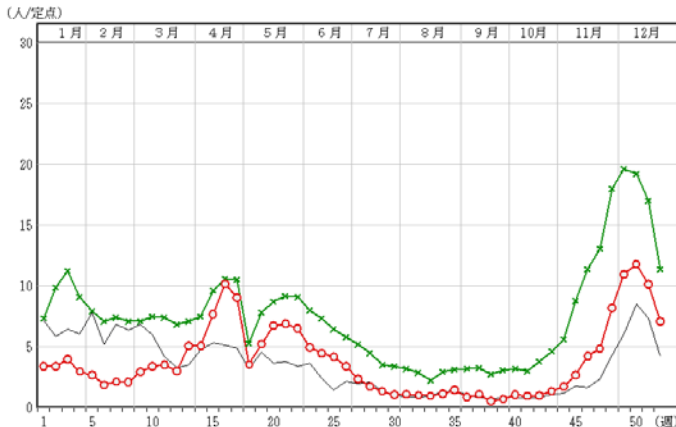


図 2012年の週別定点当たり患者報告数

県内では、2012年の感染性胃腸炎の定点当たり患者報告数は、3月中旬~7月中旬、11~12月は2011年よりも多い報告数で経過しました。報告数は、全国に比べ少ないものの、ほぼ同様に推移しました(図)。

県内の患者報告数は減少傾向にありますが、保育所・社会福祉施設等でノロウイルスによる感染性胃腸炎の集団発生も報告されていることから、集団感染予防対策が必要です。

予防対策は、流水・石けんによる、ていねいな手洗いの励行です。患者が発生した場合、嘔吐物・糞便等の処置は、使い捨てのマスク、手袋などを使用し、200ppmの塩素溶液で消毒して、二次感染を防ぐことが重要です。塩素溶液は、家庭用漂白剤(塩素濃度5%)を1リットルのペットボトルにペットボトルのキャップ1杯(約5mL)入れ、水を満たすと200~300ppm塩素液になります。

青森県のホームページでは、発生状況や対処法の詳しい情報を掲載しています。

(http://www.pref.aomori.lg.jp/welfare/health/nv_ige.html)

V 県内インフルエンザ情報

警報レベル開始基準値：30人/定点、警報終息基準値：10人/定点、**注意報基準値：10人/定点**

(※ 警報注意報基準値は保健所ごとの定点あたり報告数が基準となっています。)

保健所管内別届出人数

(人)

週	48	49	50	51	52	1	2
保健所名							
東地方						6	3
弘前					9	12	59
八戸		6	1	10	16	29	118
五所川原			2		3	6	18
上十三			3	1	3	13	92
むつ					4	10	55
青森市		1		2	4	20	100

A型（迅速診断キットによる型別です）

週	48	49	50	51	52	1	2
保健所名							
東地方						6	3
弘前					9	11	58
八戸		6	1	9	16	28	118
五所川原			2		3	5	18
上十三			3	1	3	13	89
むつ					4	10	55
青森市				1	3	19	94

B型（迅速診断キットによる型別です）

週	48	49	50	51	52	1	2
保健所名							
東地方							
弘前						1	1
八戸							
五所川原						1	
上十三							1
むつ							
青森市		1		1	1		1

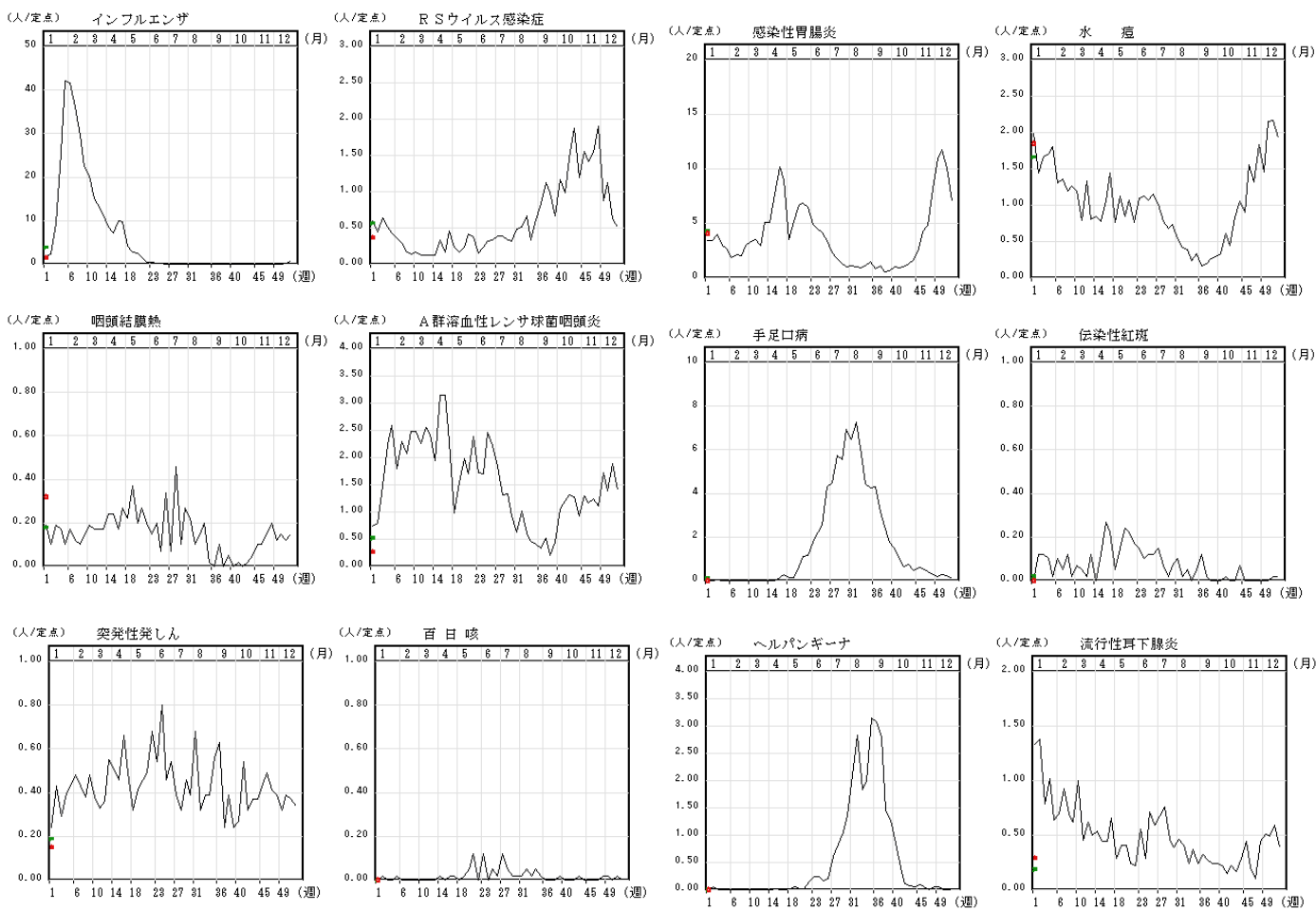
年齢区分別

週	48	49	50	51	52	1	2
～5ヶ月						1	2
～11ヶ月					1		5
1歳			1	4	1	4	16
2歳				1	6	1	24
3歳				1	1	1	11
4歳		3		1	1		22
5歳				1			26
6歳						5	26
7歳						1	8
8歳						1	8
9歳						1	5
10～14歳		2	1	2	1	4	22
15～19歳					4	7	27
20～29歳				2	9	30	56
30～39歳		2	2		6	16	51
40～49歳			2			11	44
50～59歳					1	8	35
60～69歳					3	1	18
70～79歳					4	4	25
80歳以上				1	1		14

IX インフルエンザ・小児科定点把握疾患週別推移

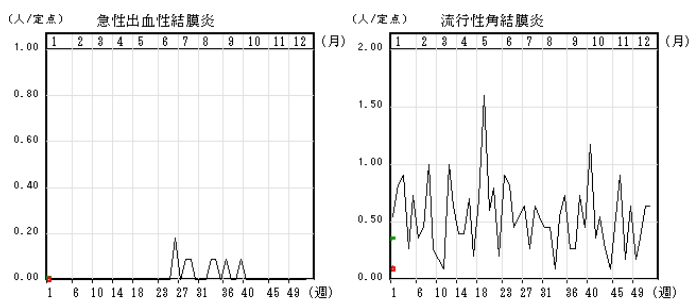
2013年第1週

グラフの説明 ○—○は2013年青森県、——は2012年青森県、×—×は2013年全国



X 眼科定点把握疾患週別推移

2013年第1週



XI 基幹定点把握疾患週別推移

2013年第1週

