

I 第23週の発生動向 (2012/6/4~2012/6/10)

- インフルエンザについては、患者数の減少が続いていますが、まだ各地域で発生しています。詳細については、[V県内インフルエンザ情報](#)をご覧ください。
- 手足口病については、東地方+青森市保健所管内において第21週から**警報**が継続しています。

II 第23週五類感染症定点把握 注：五類感染症定点把握疾病の警報・注意報については、二次保健医療圏単位で判定しています。

[青森県内の定点\(医療機関\)数](#)については青森県感染症発生動向調査TOPページをご覧ください。

疾患名	東地方+青森市		弘前		八戸		五所川原		上十三		むつ		青森県計		増減数 <small>(前週からの増減)</small>	東地方(再掲)		青森市(再掲)	
	数	人/定点	数	人/定点	数	人/定点	数	人/定点	数	人/定点	数	人/定点	数	人/定点		数	人/定点	数	人/定点
小児科 +内科 (85) インフルエンザ	4	0.3	4	0.3	3	0.2	1	0.1			13	2.2	25	0.4	-9			4	0.3
小児科 (74) RSウイルス感染症	1	0.1	4	0.4	1	0.1							6	0.1	-9			1	0.1
小児科 (75) 咽頭結膜熱	3	0.4	1	0.1					2	0.3			6	0.1	-2			3	0.4
小児科 (76) A群溶血性レンカ球菌咽頭炎	9	1.1	14	1.6	36	4.0	1	0.2	9	1.5	2	0.5	71	1.7	-27			9	1.1
小児科 (77) 感染性胃腸炎	65	8.1	11	1.2	23	2.6	13	2.6	53	8.8	38	9.5	203	5.0	-64			65	8.1
小児科 (78) 水痘	16	2.0	11	1.2	3	0.3	4	0.8	6	1.0	5	1.3	45	1.1	14			16	2.0
小児科 (79) 手足口病	72	9.0											72	1.8	25			72	9.0
小児科 (80) 伝染性紅斑	5	0.6	1	0.1									6	0.1	-1			5	0.6
小児科 (81) 突発性発しん	4	0.5	4	0.4	5	0.6	2	0.4	4	0.7	3	0.8	22	0.5	-6			4	0.5
小児科 (82) 百日咳									5	0.8			5	0.1	5				
小児科 (83) ヘルパンギーナ									2	0.3	8	2.0	10	0.2	4				
小児科 (84) 流行性耳下腺炎	7	0.9	10	1.1	3	0.3			2	0.3	1	0.3	23	0.6	14			7	0.9
眼科 (86) 急性出血性結膜炎															0				
眼科 (87) 流行性角結膜炎	2	1.0	1	0.3	4	2.0	3	3.0					10	0.9	8			2	1.0
基幹 (92) クラミジア肺炎															0				
基幹 (93) 細菌性髄膜炎															0				
基幹 (95) マイコプラズマ肺炎			2	2.0	3	3.0					3	3.0	8	1.3	0				
基幹 (96) 無菌性髄膜炎															0				

は警報、は注意報。「空欄」：患者発生無し。

III 表II以外の感染症法対象疾患 (注：届出状況は速報値です)

- (9) 結核(二類全数把握疾患)：青森市1人、弘前1人、八戸1人、五所川原1人 (2012年計:204人)
- (34) つつが虫病(四類全数把握疾患)：上十三1人 (2012年計:5人)

IV 病原体検出情報

病原体検出情報は、ありませんでした。

感染症の窓

手足口病 (五類定点把握疾患)

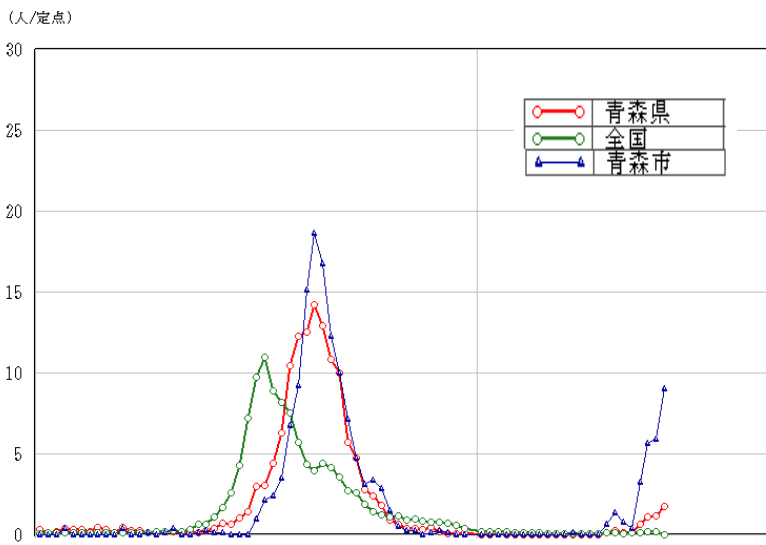


図 定点当り患者数の推移 (2011年~2012年第23週)

手足口病は、コクサッキーウイルス A16、A10、エンテロウイルス 71 等のエンテロウイルス感染症です。感染すると3~5日後に、口腔粘膜、手の平、足の裏、足の甲等に水疱性発疹が現れ、通常は3~7日で消え、予後は良好です。しかし時には無菌性髄膜炎、稀に急性脳炎の合併症が見られます。4歳以下の幼児を中心に、夏季に流行します。

感染は、咽頭から排出されたウイルスの飛沫感染、便中に排泄されたウイルスの経口感染、水疱内容物による感染等です。予防には手洗いの励行が大切です。(参考 IDWR「感染症の話」)

県内では2011年に、定点当り患者数が全国平均を上回る発生となりました(図)。東地方+青森市保健所管内では2012年第21週に警報が発令され、第23週も継続しています。今後の県内の動向に注意が必要です。

V 県内インフルエンザ情報

警報レベル開始基準値：30人/定点、警報終息基準値：10人/定点、注意報基準値：10人/定点

(※ 警報注意報基準値は保健所ごとの定点あたり報告数が基準となっています。)

保健所管内別届出人数

週	11	12	13	14	15	16	17	18	19	20	21	22	23
東地方	13	13	6	2	1		1	7	2				
弘前	115	54	53	51	46	67	67	18	9	11	11	1	4
八戸	167	211	223	158	154	176	168	49	56	69	40	14	3
五所川原	60	18	14	10	13	26	35	22	8	15	4	1	1
上十三	222	273	276	225	161	190	126	60	33	23	23	2	
むつ	243	153	70	57	65	134	177	79	46	35	28	13	13
青森市	155	134	89	44	23	44	53	33	18	12	5	3	4

A型（迅速診断キットによる型別です）

週	11	12	13	14	15	16	17	18	19	20	21	22	23
東地方	12	11	3	1	1								
弘前	53	22	23	18	7	1	2	1					4
八戸	93	84	31	67	71	55	59	18	22	24	14	3	2
五所川原	57	13	8	7	5	8	7	6	3	4	1		
上十三	106	65	33	32	5	3	3						
むつ	221	140	53	21	13	18	12	2	3				
青森市	109	73	43	7	6	5	8	13	9	4	3	3	3

B型（迅速診断キットによる型別です）

週	11	12	13	14	15	16	17	18	19	20	21	22	23
東地方	1	2	3	1			1	6	2				
弘前	62	32	30	33	39	66	65	17	9	11	11	1	
八戸	60	110	122	75	75	115	101	30	32	45	26	10	
五所川原	3	5	6	3	8	18	28	16	5	9	3	1	1
上十三	108	197	236	189	152	184	117	60	33	23	22	2	
むつ	22	13	17	36	52	116	165	77	43	35	28	13	13
青森市	42	54	45	37	17	39	44	18	9	8	2		

年齢区分別

週	11	12	13	14	15	16	17	18	19	20	21	22	23
～5ヶ月	4		4	2	4	2		3	1		2		
～11ヶ月	6	11	12	8	17	8	11	10	4	2	1	1	1
1歳	36	33	38	29	25	17	31	8	14	7	3	3	
2歳	51	35	41	45	18	21	22	14	6	10	3	2	1
3歳	58	53	58	54	36	41	32	13	5	8	6		
4歳	78	56	51	49	43	28	31	19	6	12	1	2	
5歳	83	50	52	42	57	32	42	15	9	8	4	7	2
6歳	61	79	45	48	36	50	60	19	7	6	3	1	
7歳	58	58	42	28	25	50	46	15	12	8	2	4	
8歳	33	63	56	19	26	44	35	12	10	17	4	1	
9歳	38	46	46	16	11	58	49	15	13	11	10		
10～14歳	170	152	109	73	70	171	137	51	37	45	54	7	12
15～19歳	50	26	18	17	12	39	41	30	7	10	6	3	4
20～29歳	35	24	36	28	19	24	15	8	8	8	2		1
30～39歳	71	59	50	41	25	21	18	13	12	6	3	1	
40～49歳	54	34	24	21	11	15	22	9	5	3	5		3
50～59歳	29	26	16	9	11	4	14	8	8	2	1	1	
60～69歳	20	21	16	7	7	8	15	3	5	1	1		1
70～79歳	18	15	13	4	6	4	4	1	2	1		1	
80歳以上	22	15	4	7	4		2	2	1				

VI 保健所管内別全数把握疾患発生状況（青森県）

（届出数は速報値です）単位：人 2012年第4週～第22週

週	期 間	東地方+青森市	弘前	八戸	五所川原	上十三	むつ
4	H24.1.23 ~ H24.1.29	後天性免疫不全症候群1人					
5	H24.1.30 ~ H24.2.5						
6	H24.2.6 ~ H24.2.12						
7	H24.2.13 ~ H24.2.19						
8	H24.2.20 ~ H24.2.26						
9	H24.2.27 ~ H24.3.4			劇症型溶血性レンサ球菌感染症1人			
10	H24.3.5 ~ H24.3.11						
11	H24.3.12 ~ H24.3.18						
12	H24.3.19 ~ H24.3.25						
13	H24.3.26 ~ H24.4.1		梅毒(1人)				
14	H24.4.2 ~ H24.4.8						
15	H24.4.9 ~ H24.4.15			腸管出血性大腸菌感染症1人 急性脳炎1人			
16	H24.4.16 ~ H24.4.22						
17	H24.4.23 ~ H24.4.29						
18	H24.4.30 ~ H24.5.6						
19	H24.5.7 ~ H24.5.13						
20	H24.5.14 ~ H24.5.20	腸管出血性大腸菌感染症1人 E型肝炎1人	つつが虫病1人				
21	H24.5.21 ~ H24.5.27		梅毒1人	つつが虫病1人 アメーバ赤痢1人		つつが虫病1人 アメーバ赤痢1人	
22	H24.5.28 ~ H24.6.3			後天性免疫不全症候群1人	つつが虫病1人		

VII 結核(二類全数把握疾患)

単位：人

2012年第4週～第22週

週	期 間	東地方+青森市	弘前	八戸	五所川原	上十三	むつ
4	H24.1.23 ~ H24.1.29	3	2	1	2		1
5	H24.1.30 ~ H24.2.5	2	1	2	1		
6	H24.2.6 ~ H24.2.12	1		1		2	
7	H24.2.13 ~ H24.2.19	3			1	6	
8	H24.2.20 ~ H24.2.26	1	2	4	2	3	
9	H24.2.27 ~ H24.3.4	9					
10	H24.3.5 ~ H24.3.11	3	3	2	1	1	
11	H24.3.12 ~ H24.3.18	5		4		4	
12	H24.3.19 ~ H24.3.25		1	3		5	1
13	H24.3.26 ~ H24.4.1	1	6	3	1	3	
14	H24.4.2 ~ H24.4.8	1	2	4		3	
15	H24.4.9 ~ H24.4.15		4	1	2	1	
16	H24.4.16 ~ H24.4.22	5	2	4		1	
17	H24.4.23 ~ H24.4.29	3		7		1	
18	H24.4.30 ~ H24.5.6	2	1	7	1		
19	H24.5.7 ~ H24.5.13	3	1				
20	H24.5.14 ~ H24.5.20	1	1	2	1	2	1
21	H24.5.21 ~ H24.5.27	2		1	1	2	
22	H24.5.28 ~ H24.6.3	6	1	2			

VIII 全数把握疾患発生状況（全国-青森県）

（注：届出状況は速報値であり、国内で届出のあった疾患のみを掲載しています）

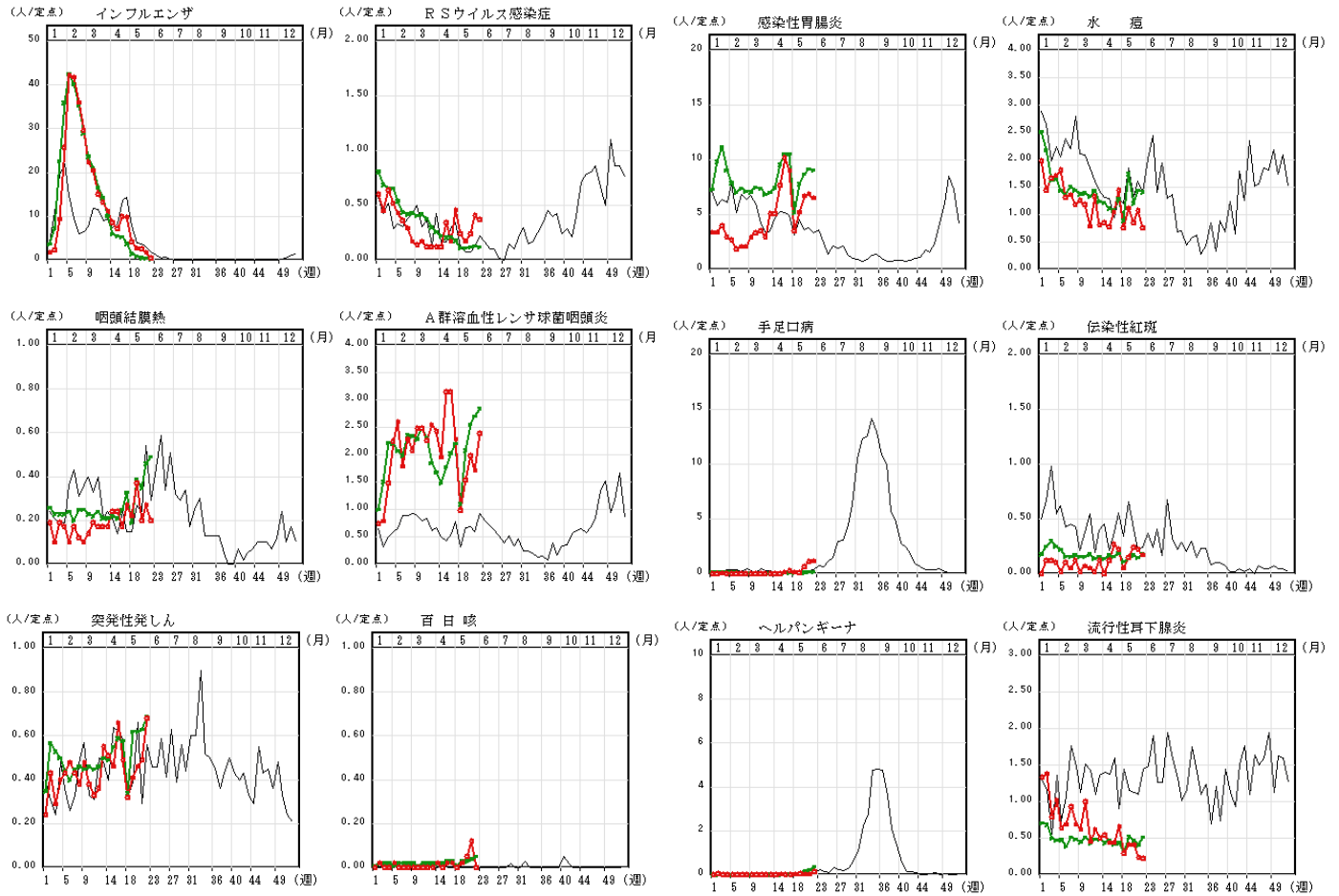
2012年6月11日17時30分集計速報値

	二類	三類	三類	三類	三類	四類	四類	四類	四類	四類	四類	四類	四類	四類	四類	四類	四類	五類		
	結核	コレラ	細菌性赤痢	腸管出血性大腸菌感染症	腸チフス	パラチフス	E型肝炎	A型肝炎	エキ/コックス症	オウム病	コクシジアイテス症	つつが虫病	デング熱	日本紅斑熱	ポツリヌス症	マラリア	ライム病	レジオネラ症	レプトスピラ症	アメーバ赤痢
全国	12068	2	101	511	12	9	63	89	5	4	1	136	54	21	2	28	2	288	5	350
青森県	201	0	0	2	0	0	1	0	0	0	0	4	0	0	0	0	0	1	0	2
	五類	五類	五類	五類	五類	五類	五類	五類	五類	五類	五類	五類	五類	五類	五類	五類	五類	五類	五類	五類
	ウイルス性肝炎	急性脳炎	クリプトスポリジウム症	クロイツェルト・ヤコブ病	劇症型溶血性レンサ球菌感染症	後天性免疫不全症候群	ジアルジア症	髄膜炎菌性髄膜炎	梅毒	破傷風	バンコマイシン耐性腸球菌感染症	風しん	麻しん							
全国	90	203	6	73	127	561	23	6	346	39	35	295	136							
青森県	0	2	0	0	1	3	0	0	2	0	0	0	0							

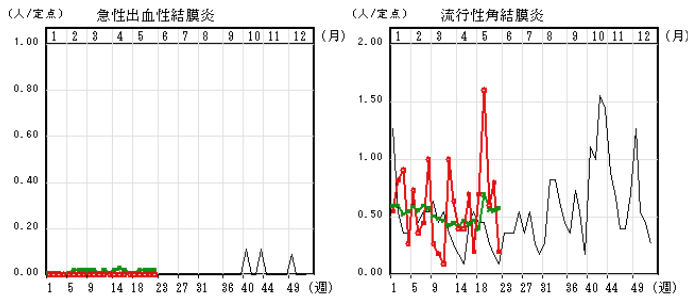
グラフの説明 ○—○は2012年青森県、—は2011年青森県、○—○は2012年全国

IX インフルエンザ・小児科定点把握疾患週別推移

2012年第22週



X 眼科定点把握疾患週別推移 2012年第22週



XI 基幹定点把握疾患週別推移 2012年第22週

