

I 第15週の発生動向 (2012/4/9~2012/4/15)

1. インフルエンザについては、八戸保健所保健所管内では第4週から、上十三保健所管内では第5週から**警報**が継続し、むつ保健所管内では、第14週に警報が解除されましたが、再び患者数が増加し、新たに**注意報**が発令されました。

詳細については、**V県内インフルエンザ情報**をご覧ください。

II 第15週五類感染症定点把握 注：五類感染症定点把握疾病の警報・注意報については、二次保健医療圏単位で判定しています。

青森県内の定点(医療機関)数については青森県感染症発生動向調査TOPページをご覧ください。

疾患名	東地方+青森市		弘前		八戸		五所川原		上十三		むつ		青森県計		増減数 (前週からの増減)	東地方(再掲)		青森市(再掲)	
	数	人/定点	数	人/定点	数	人/定点	数	人/定点	数	人/定点	数	人/定点	数	人/定点		数	人/定点	数	人/定点
小児科 +内科 (85) インフルエンザ	24	1.8	46	3.1	154	11.0	13	1.9	161	17.9	65	10.8	463	7.2	-84	1	0.5	23	1.9
(74) RSウイルス感染症			3	0.3			2	0.4	8	1.3	1	0.3	14	0.3	9				
(75) 咽頭結膜熱	6	0.8	1	0.1	1	0.1					2	0.5	10	0.2	0			6	0.8
(76) A群溶血性レンサ球菌咽頭炎	22	2.8	33	3.7	46	5.1	1	0.2	17	2.8	10	2.5	129	3.1	49			22	2.8
(77) 感染性胃腸炎	142	17.8	72	8.0	13	1.4	18	3.6	41	6.8	28	7.0	314	7.7	106			142	17.8
(78) 水痘	13	1.6	3	0.3	7	0.8	5	1.0	3	0.5	1	0.3	32	0.8	-3			13	1.6
(79) 手足口病			1	0.1									1	0.0	0				
(80) 伝染性紅斑	2	0.3	2	0.2			1	0.2					5	0.1	5			2	0.3
(81) 突発性発疹	5	0.6	4	0.4	3	0.3	2	0.4	2	0.3	3	0.8	19	0.5	-2			5	0.6
(82) 百日咳															-1				
(83) ヘルパンギーナ							1	0.2					1	0.0	1				
(84) 流行性耳下腺炎	10	1.3			2	0.2			4	0.7	2	0.5	18	0.4	-4			10	1.3
眼科															0				
(86) 急性出血性結膜炎															0				
(87) 流行性角結膜炎	1	0.5			1	0.5	2	2.0					4	0.4	0			1	0.5
基幹															0				
(92) クラミジア肺炎															0				
(93) 細菌性髄膜炎															0				
(95) マイコプラズマ肺炎					8	8.0					2	2.0	10	1.7	3				
(96) 無菌性髄膜炎															0				

は警報、は注意報。「空欄」：患者発生無し。

III 表II以外の感染症法対象疾患 (注：届出状況は速報値です)

- (9) 結核(二類全数把握疾患)：八戸1人、五所川原1人、上十三1人 (24年計:131人)
- (15) 腸管出血性大腸菌(三類全数把握疾患)：八戸1人 (24年計:1人)
- (60) 急性脳炎(五類全数把握疾患)：八戸1人 (24年計:2人)

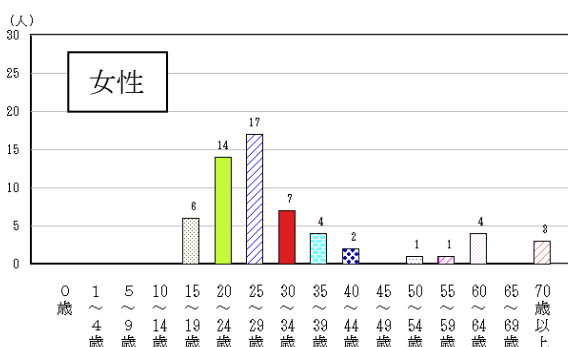
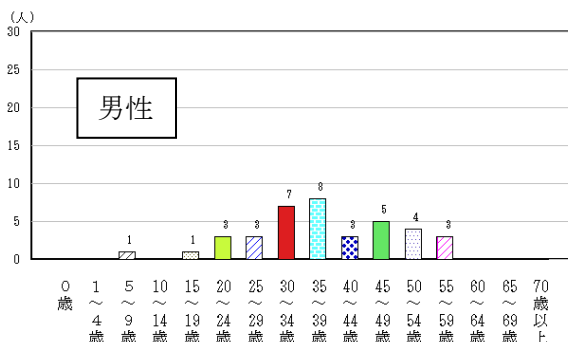
IV 病原体検出情報

今週は、病原体情報は、ありませんでした。

感染症の窓

性器ヘルペス感染症 (月単位五類定点把握疾患)

患)



性器ヘルペス感染症は、単純ヘルペスウイルスの感染により性器やその周辺に水疱や潰瘍等の病変が形成される性感染症です。

性的接触により感染し、初感染では2~10日の潜伏期間後、性器に搔痒感を伴う水疱、浅い潰瘍等の皮膚病変が現れ、鼠径リンパ節腫脹、発熱、倦怠感等も見られます。

発症後、単純ヘルペスウイルスは、生涯にわたって腰仙髄神経節に潜伏し、心身の疲労、性行為等の局所刺激、月経などに伴い再発を繰り返します。女性の場合、出産時に皮膚粘膜に病変があると、新生児の重症ヘルペス感染症を起こす危険性があり、注意が必要です。治療には、抗ウイルス剤を用います。

感染しても無症状の場合もあります。また、病変が消えてもウイルスを排出している可能性があるため、完全ではありませんが感染予防には性行為時にコンドームの使用が勧められます。〔感染症の診断・治療のガイドライン2004〕日本医師会編

2007~2011年の県内患者報告数は、女性が男性よりも多く、年齢別では女性は20代、男性は30代で多くなっています(図)。

図 2007～2011年の県内患者報告数

V 県内インフルエンザ情報

警報レベル開始基準値：30人/定点、警報終息基準値：10人/定点、注意報基準値：10人/定点

(※ 警報注意報基準値は保健所ごとの定点あたり報告数が基準となっています。)

保健所管内別届出人数

週	3	4	5	6	7	8	9	10	11	12	13	14	15
東地方	1	6	30	38	70	55	40	41	13	13	6	2	1
弘前	119	351	516	506	415	288	225	153	115	54	53	51	46
八戸	216	551	761	492	399	302	234	218	167	211	223	158	154
五所川原	104	223	233	340	200	186	80	87	60	18	14	10	13
上十三	67	214	416	467	484	326	303	276	222	273	276	225	161
むつ	5	23	84	101	199	309	257	322	243	153	70	57	65
青森市	97	298	703	771	573	462	313	233	155	134	89	44	23

A型（迅速診断キットによる型別です）

週	3	4	5	6	7	8	9	10	11	12	13	14	15
東地方	1	6	30	23	68	54	40	41	12	11	3	1	1
弘前	117	345	510	497	408	284	214	123	53	22	23	18	7
八戸	200	506	697	437	349	271	196	162	93	84	31	67	71
五所川原	104	216	218	308	188	169	73	80	57	13	8	7	5
上十三	64	195	372	433	440	284	246	174	106	65	33	32	5
むつ	5	22	68	97	198	298	245	288	221	140	53	21	13
青森市	80	259	586	692	522	424	275	170	109	73	43	7	6

B型（迅速診断キットによる型別です）

週	3	4	5	6	7	8	9	10	11	12	13	14	15
東地方				15	2	1			1	2	3	1	
弘前	2	5	6	9	7	4	11	30	62	32	30	33	39
八戸	2	7	12	11	15	16	25	39	60	110	122	75	75
五所川原		6	15	32	12	17	7	7	3	5	6	3	8
上十三	1	8	20	24	27	33	46	89	108	197	236	189	152
むつ		1	16	6	1	2	3	19	22	13	17	36	52
青森市		1	6	4	8	10	17	45	42	54	45	37	17

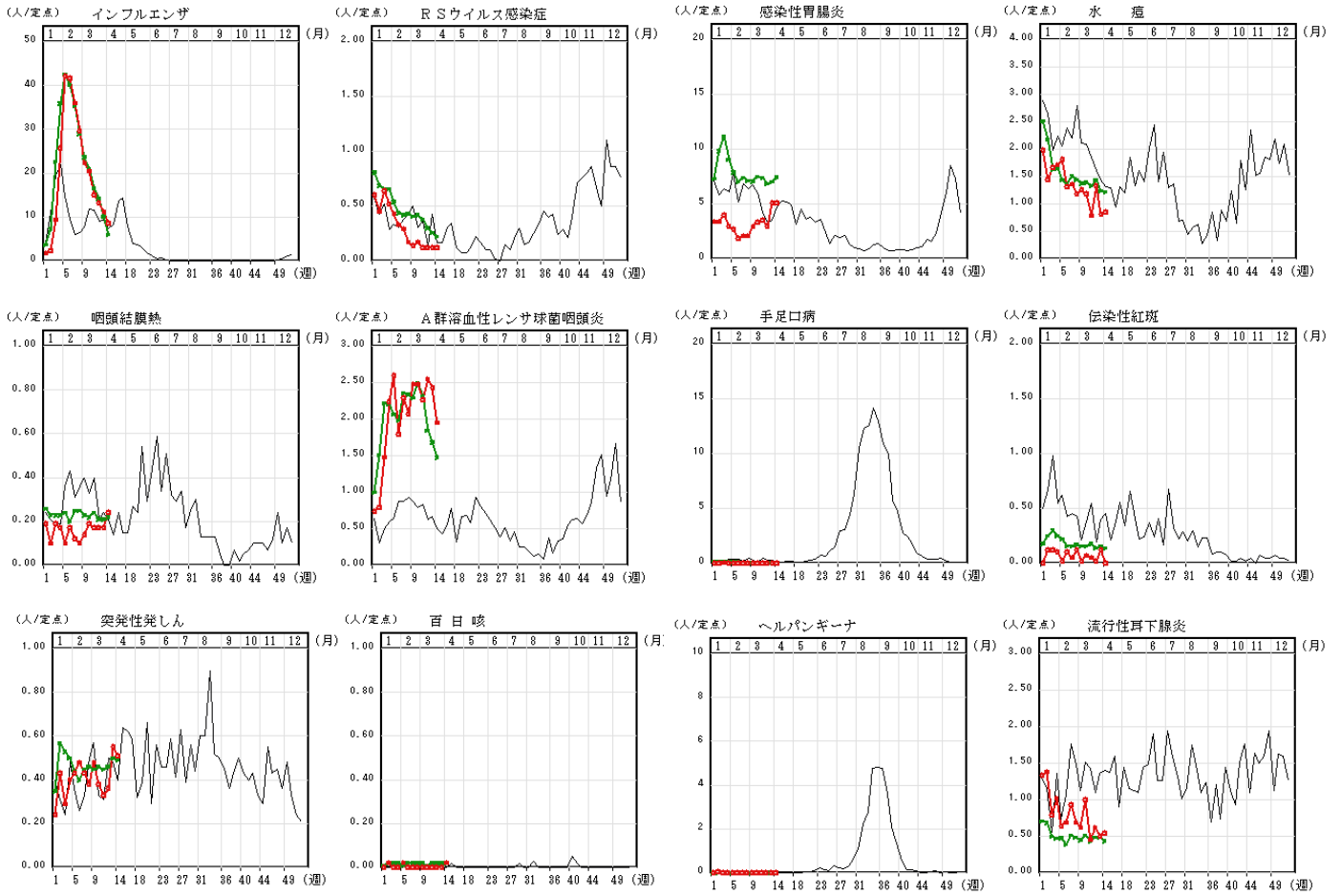
年齢区分別

週	3	4	5	6	7	8	9	10	11	12	13	14	15
～5ヶ月	4	7	8	12	8	11	8	4	4		4	2	4
～11ヶ月	7	12	40	40	28	24	15	15	6	11	12	8	17
1歳	25	45	95	131	106	90	69	65	36	33	38	29	25
2歳	39	66	104	140	99	114	76	62	51	35	41	45	18
3歳	36	100	178	192	129	115	98	95	58	53	58	54	36
4歳	47	111	232	219	165	143	130	93	78	56	51	49	43
5歳	58	126	218	191	158	161	113	102	83	50	52	42	57
6歳	52	131	210	152	148	128	98	104	61	79	45	48	36
7歳	27	94	188	169	130	98	91	87	58	58	42	28	25
8歳	28	114	132	133	137	83	62	67	33	63	56	19	26
9歳	26	82	155	105	133	87	55	59	38	46	46	16	11
10～14歳	108	428	624	569	480	342	229	222	170	152	109	73	70
15～19歳	14	51	86	70	82	77	60	43	50	26	18	17	12
20～29歳	28	45	70	87	80	76	67	46	35	24	36	28	19
30～39歳	38	104	172	191	165	107	95	88	71	59	50	41	25
40～49歳	23	64	83	102	110	85	64	62	54	34	24	21	11
50～59歳	19	39	46	86	58	60	41	41	29	26	16	9	11
60～69歳	12	24	53	47	47	51	26	30	20	21	16	7	7
70～79歳	9	12	21	37	44	36	33	28	18	15	13	4	6
80歳以上	9	11	28	42	33	40	22	17	22	15	4	7	4

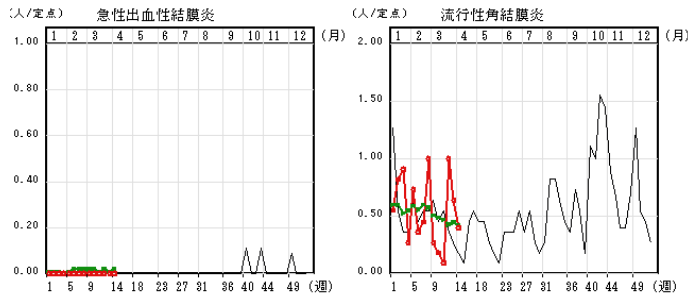
グラフの説明 ○—○は2012年青森県、—は2011年青森県、○—○は2012年全国

IX インフルエンザ・小児科定点把握疾患週別推移

2012年第14週



X 眼科定点把握疾患週別推移 2012年第14週



XI 基幹定点把握疾患週別推移 2012年第14週

