

## I 第11週の発生動向 (2012/3/12~2012/3/18)

1. インフルエンザについては、八戸保健所保健所管内では第4週から、東地方+青森市保健所、上十三保健所管内では第5週から、むつ保健所管内では第7週から**警報**が継続しています。  
詳細については、[V県内インフルエンザ情報](#)をご覧ください。

## II 第11週五類感染症定点把握 注：五類感染症定点把握疾病の警報・注意報については、二次保健医療圏単位で判定しています。

[青森県内の定点\(医療機関\)数](#)については青森県感染症発生動向調査TOPページをご覧ください。

疾患名	東地方+青森市		弘前		八戸		五所川原		上十三		むつ		青森県計		増減数 (前週からの増減)	東地方(再掲)		青森市(再掲)	
	数	人/定点	数	人/定点	数	人/定点	数	人/定点	数	人/定点	数	人/定点	数	人/定点		数	人/定点	数	人/定点
小児科 +内科 (85) インフルエンザ	168	12.0	115	7.7	167	11.9	60	8.6	222	24.7	243	40.5	975	15.0	-355	13	6.5	155	12.9
小児科 (74) RSウイルス感染症			1	0.1	1	0.1			3	0.5			5	0.1	-2				
(75) 咽頭結膜熱	3	0.3	2	0.2	2	0.2							7	0.2	-1			3	0.4
(76) A群溶血性レンサ球菌咽頭炎	25	2.8	17	1.9	24	2.7	1	0.2	9	1.5	19	4.8	95	2.3	-9			25	3.1
(77) 感染性胃腸炎	71	7.9	24	2.7	11	1.2	8	1.6	17	2.8	17	4.3	148	3.5	7	5	5.0	66	8.3
(78) 水痘	17	1.9	8	0.9	4	0.4			4	0.7			33	0.8	-17			17	2.1
(79) 手足口病	1	0.1											1	0.0	1	1	1.0		
(80) 伝染性紅斑	2	0.2											2	0.0	-1			2	0.3
(81) 突発性発疹	6	0.7	1	0.1	2	0.2	1	0.2	4	0.7			14	0.3	-2			6	0.8
(82) 百日咳															0				
(83) ヘルパンギーナ															0				
(84) 流行性耳下腺炎	5	0.6	2	0.2	7	0.8			5	0.8			19	0.5	-23	2	2.0	3	0.4
眼科 (86) 急性出血性結膜炎															0				
(87) 流行性角結膜炎					1	0.5							1	0.1	-1				
基幹 (92) クラミジア肺炎															0				
(93) 細菌性髄膜炎															0				
(95) マイコプラズマ肺炎			2	2.0	4	4.0					6	6.0	12	2.0	7				
(96) 無菌性髄膜炎															0				

は警報、は注意報。「空欄」：患者発生無し。

## III 表II以外の感染症法対象疾患 (注：届出状況は速報値です)

- (9) 結核(二類全数把握疾患)：青森市3人、八戸3人、上十三4人、東地方1人 (24年計:92人)

## IV 病原体検出情報

今週は病原体報告は、ありませんでした。

# 感染症の窓

## 劇症型溶血性レンサ球菌感染症

(五類全数把握疾患)

表1 過去5年間の患者報告数

年	人数
2007	0
2008	2
2009	3
2010	0
2011	2
2012	1

\*2012年は第11週まで

表2 年齢別患者報告数

年齢(才)	人数
20~29	1
30~39	1
40~49	1
50~59	0
60~69	1
70~79	2
80~89	2

劇症型溶血性レンサ球菌感染症は、成人、高齢者に発生が多く、咽頭、扁桃あるいは創傷部のA群溶血性レンサ球菌感染から感染します。

症状は急激で、突然の発熱(高熱)で始まり血圧低下などのショック状態(24時間以内)となり、多くは四肢の軟部組織の壊死性筋膜炎、筋炎などを起こします。皮膚は赤紫色に変化し、時に水疱形成、表皮剥離が見られ、肺出血を起こすこともあります。

疾患の発生機序、病態生理は解明されておらず、早期に適切な治療が行えない場合、致死率は極めて高いですが、早期に診断された症例の治癒率は100%に近いです。

感染予防対策としては、患者家族、医療従事者等に感染した報告はないので厳重な隔離などは必要ありませんが、A群溶血性レンサ球菌による咽頭炎、扁桃炎などの十分な治療が必要です。(参考「感染症の診断・治療ガイドライン2004」日本医師会編)

県内では、2007~2012年第11週までに報告された患者数は8人で、男性5人、女性3人で、すべて20才以上の成人でした(表)。

V 県内インフルエンザ情報

警報レベル開始基準値：30人/定点、警報終息基準値：10人/定点、注意報基準値：10人/定点

(※ 警報注意報基準値は保健所ごとの定点あたり報告数が基準となっています。)

保健所管内別届出人数

週	52	1	2	3	4	5	6	7	8	9	10	11
東地方				1	6	30	38	70	55	40	41	13
弘前	22	24	42	119	351	516	506	415	288	225	153	115
八戸	30	36	57	216	551	761	492	399	302	234	218	167
五所川原	3	16	22	104	223	233	340	200	186	80	87	60
上十三	32	30	15	67	214	416	467	484	326	303	276	222
むつ	1	1		5	23	84	101	199	309	257	322	243
青森市	2	9	15	97	298	703	771	573	462	313	233	155

A型（迅速診断キットによる型別です）

週	52	1	2	3	4	5	6	7	8	9	10	11
東地方				1	6	30	23	68	54	40	41	12
弘前	22	24	42	117	345	510	497	408	284	214	123	53
八戸	30	30	53	200	506	697	437	349	271	196	162	93
五所川原	1	14	21	104	216	218	308	188	169	73	80	57
上十三	31	27	15	64	195	372	433	440	284	246	174	106
むつ	1	1		5	22	68	97	198	298	245	288	221
青森市	2	9	15	80	259	586	692	522	424	275	170	109

B型（迅速診断キットによる型別です）

週	52	1	2	3	4	5	6	7	8	9	10	11
東地方							15	2	1			1
弘前				2	5	6	9	7	4	11	30	62
八戸		1	1	2	7	12	11	15	16	25	39	60
五所川原	2	2	1		6	15	32	12	17	7	7	3
上十三		1		1	8	20	24	27	33	46	89	108
むつ					1	16	6	1	2	3	19	22
青森市					1	6	4	8	10	17	45	42

年齢区分別

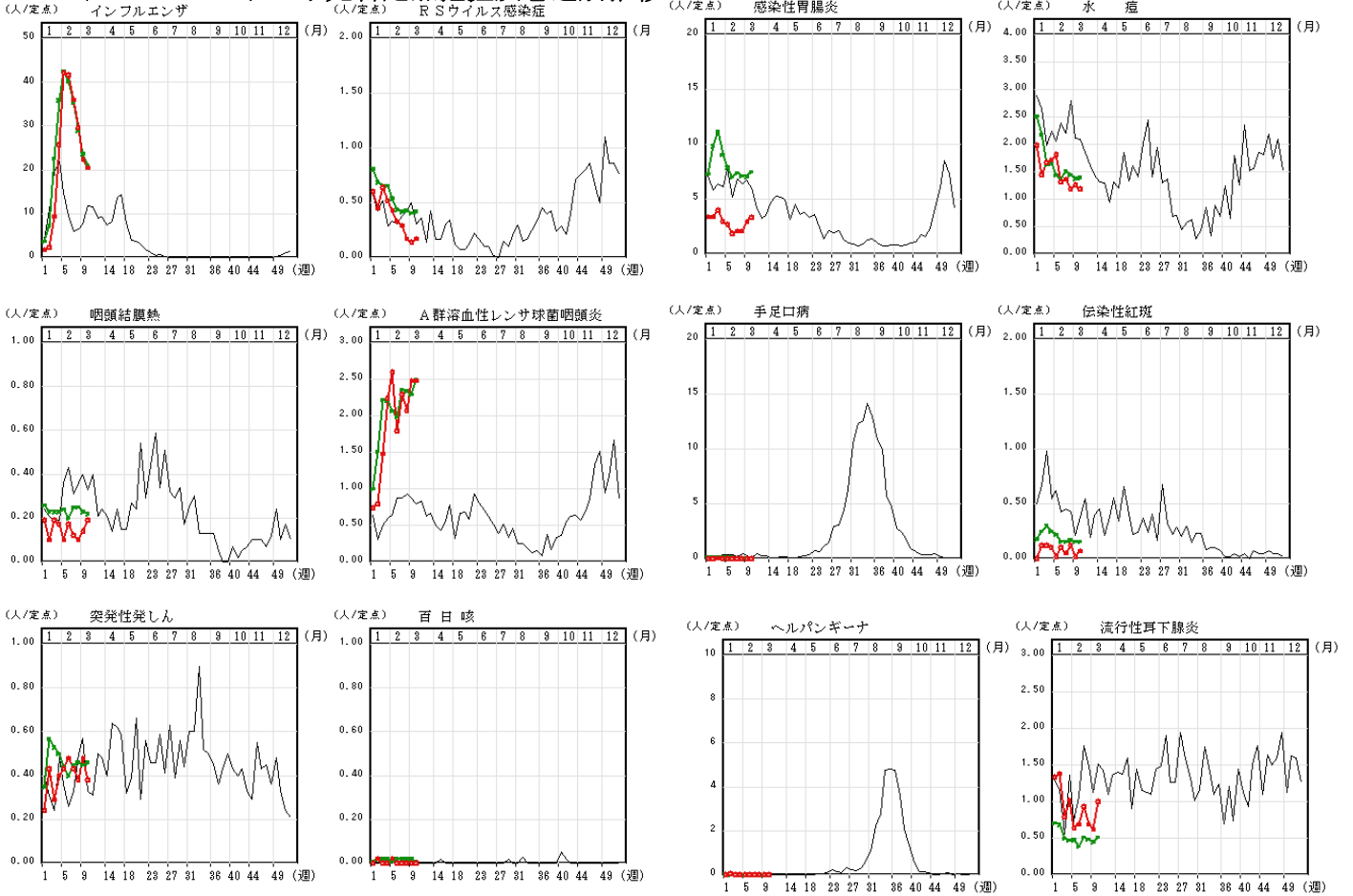
週	52	1	2	3	4	5	6	7	8	9	10	11
～5ヶ月	1			4	7	8	12	8	11	8	4	4
～11ヶ月	1	3	2	7	12	40	40	28	24	15	15	6
1歳	1	6	14	25	45	95	131	106	90	69	65	36
2歳	3	2	12	39	66	104	140	99	114	76	62	51
3歳	2	6	15	36	100	178	192	129	115	98	95	58
4歳	9	5	9	47	111	232	219	165	143	130	93	78
5歳	4	3	10	58	126	218	191	158	161	113	102	83
6歳	3	6	4	52	131	210	152	148	128	98	104	61
7歳	5	2	2	27	94	188	169	130	98	91	87	58
8歳	8	2	4	28	114	132	133	137	83	62	67	33
9歳	2	2	1	26	82	155	105	133	87	55	59	38
10～14歳	18	8	16	108	428	624	569	480	342	229	222	170
15～19歳	4	4	2	14	51	86	70	82	77	60	43	50
20～29歳	5	15	17	28	45	70	87	80	76	67	46	35
30～39歳	12	13	12	38	104	172	191	165	107	95	88	71
40～49歳	3	21	14	23	64	83	102	110	85	64	62	54
50～59歳	3	10	8	19	39	46	86	58	60	41	41	29
60～69歳	3	4	5	12	24	53	47	47	51	26	30	20
70～79歳		1	3	9	12	21	37	44	36	33	28	18
80歳以上	3	3	1	9	11	28	42	33	40	22	17	22



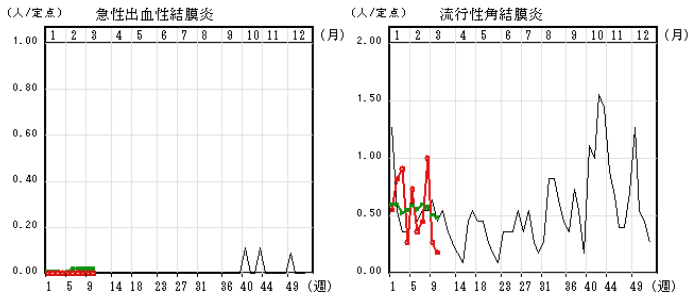
グラフの説明 ○—○は2012年青森県、—は2011年青森県、○—○は2012年全国

IX インフルエンザ・小児科定点把握疾患週別推移

2012年第10週



X 眼科定点把握疾患週別推移 2012年第10週



XI 基幹定点把握疾患週別推移 2012年第10週

