

I 第9週の発生動向 (2012/2/27~2012/3/4)

1. インフルエンザについては、八戸保健所及び五所川原保健所管内では第4週から、東地方+青森市保健所、弘前保健所及び上十三保健所管内では第5週から、むつ保健所管内では第7週から**警報**が継続しています。詳細については、**V県内インフルエンザ情報**をご覧ください。

II 第9週五類感染症定点把握 注：五類感染症定点把握疾病の警報・注意報については、二次保健医療圏単位で判定しています。

青森県内の定点(医療機関)数については青森県感染症発生動向調査TOPページをご覧ください。

疾患名	東地方+青森市		弘前		八戸		五所川原		上十三		むつ		青森県計		増減数 (前週からの増減)	東地方(再掲)		青森市(再掲)	
	数	人/定点	数	人/定点	数	人/定点	数	人/定点	数	人/定点	数	人/定点	数	人/定点		数	人/定点	数	人/定点
小児科 +内科 (85) インフルエンザ	353	25.2	225	15.0	234	16.7	80	11.4	303	33.7	257	42.8	1,452	22.3	-476	40	20.0	313	26.1
小児科 (74) RSウイルス感染症			1	0.1					5	0.8			6	0.1	-1				
小児科 (75) 咽頭結膜熱	2	0.2	1	0.1	3	0.3							6	0.1	2			2	0.3
(76) A群溶血性レンカ球菌咽頭炎	13	1.4	24	2.7	34	3.8			9	1.5	24	6.0	104	2.5	17	1	1.0	12	1.5
(77) 感染性胃腸炎	54	6.0	22	2.4	8	0.9	1	0.2	20	3.3	18	4.5	123	2.9	36	7	7.0	47	5.9
(78) 水痘	24	2.7	12	1.3	9	1.0	1	0.2	7	1.2			53	1.3	3			24	3.0
(79) 手足口病															0				
(80) 伝染性紅斑					1	0.1							1	0.0	-4				
(81) 突発性発しん	4	0.4	3	0.3	4	0.4	2	0.4	1	0.2	6	1.5	20	0.5	4			4	0.5
(82) 百日咳															0				
(83) ヘルパンギーナ															0				
(84) 流行性耳下腺炎			4	0.4	2	0.2			17	2.8	3	0.8	26	0.6	-3				
眼科 (86) 急性出血性結膜炎															0				
(87) 流行性角結膜炎	1	0.5			2	1.0							3	0.3	-8			1	0.5
(92) クラミジア肺炎															0				
基幹 (93) 細菌性髄膜炎															-1				
(95) マイコプラズマ肺炎			1	1.0	6	6.0					4	4.0	11	1.8	1				
(96) 無菌性髄膜炎															0				

は警報、は注意報。「空欄」：患者発生無し。

III 表II以外の感染症法対象疾患 (注：届出状況は速報値です)

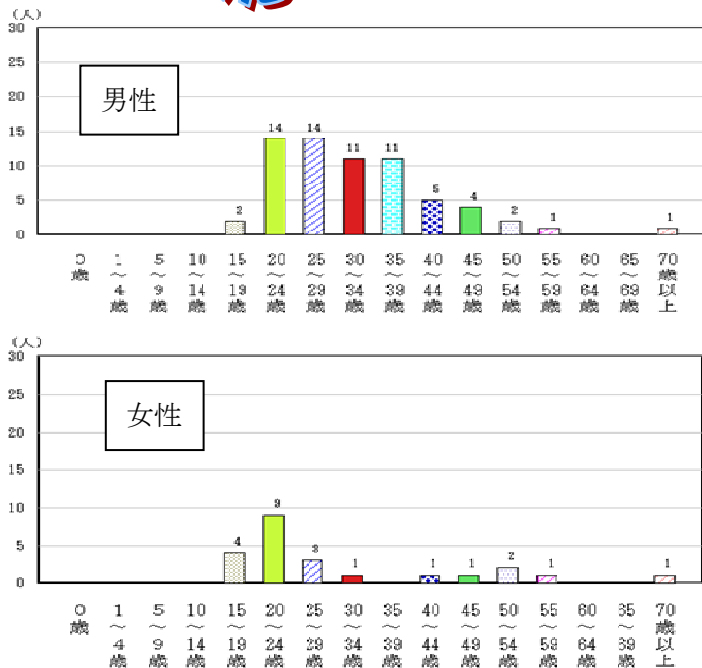
(9) 結核(二類全数把握疾患)：青森市9人(24年計:69人)

IV 病原体検出情報

今週は病原体報告は、ありませんでした。

感染症の窓

淋菌感染症 (月単位五類定点把握疾患)



淋菌感染症は、淋菌による性感染症です。淋菌は弱い菌で、患者の粘膜から離れると数時間で感染性を失い、日光、乾燥や温度変化、消毒剤で簡単に死滅します。従って、性交や性交類似行為以外で感染することは稀です。

症状は、男性は主に淋菌性尿道炎を呈し、感染すると2~9日の潜伏期を経て、通常膿性の分泌物が出現し、排尿時に疼痛が生じます。女性は、子宮頸管炎を呈しますが、男性より症状が軽く、自覚されないまま経過することが多いです。

予防対策としては、性的接触時にはコンドームを必ず使用することを教育し、また患者だけでなくその接触者を発見し、早期診断と治療を行うことです、(IDWR 「感染症の話」)

2011年の県内患者報告数は、全国と同様に、男性が女性よりも多く、年齢別では20代、30代で多くなっています(図)。

淋菌：*Neisseria gonorrhoeae*(*gonococci*)

図 2011年の年齢別患者報告数

V 県内インフルエンザ情報

警報レベル開始基準値：30人/定点、警報終息基準値：10人/定点、注意報基準値：10人/定点

(※ 警報注意報基準値は保健所ごとの定点あたり報告数が基準となっています。)

保健所管内別届出人数

週	50	51	52	1	2	3	4	5	6	7	8	9
東地方						1	6	30	38	70	55	40
弘前	22	30	22	24	42	119	351	516	506	415	288	225
八戸	4	8	30	36	57	216	551	761	492	399	302	234
五所川原	1	5	3	16	22	104	223	233	340	200	186	80
上十三	1	28	32	30	15	67	214	416	467	484	326	303
むつ			1	1		5	23	84	101	199	309	257
青森市	2		2	9	15	97	298	703	771	573	462	313

A型（迅速診断キットによる型別です）

週	50	51	52	1	2	3	4	5	6	7	8	9
東地方						1	6	30	23	68	54	40
弘前	21	30	22	24	42	117	345	510	497	408	284	214
八戸	4	8	30	30	53	200	506	697	437	349	271	196
五所川原			1	14	21	104	216	218	308	188	169	73
上十三	1	26	31	27	15	64	195	372	433	440	284	246
むつ			1	1		5	22	68	97	198	298	245
青森市	2		2	9	15	80	259	586	692	522	424	275

B型（迅速診断キットによる型別です）

週	50	51	52	1	2	3	4	5	6	7	8	9
東地方									15	2	1	
弘前	1					2	5	6	9	7	4	11
八戸				1	1	2	7	12	11	15	16	25
五所川原	1	4	2	2	1		6	15	32	12	17	7
上十三				1		1	8	20	24	27	33	46
むつ							1	16	6	1	2	3
青森市							1	6	4	8	10	17

年齢区分別

週	50	51	52	1	2	3	4	5	6	7	8	9
～5ヶ月			1			4	7	8	12	8	11	8
～11ヶ月			1	3	2	7	12	40	40	28	24	15
1歳		1	1	6	14	25	45	95	131	106	90	69
2歳		2	3	2	12	39	66	104	140	99	114	76
3歳		6	2	6	15	36	100	178	192	129	115	98
4歳	2	4	9	5	9	47	111	232	219	165	143	130
5歳	3	3	4	3	10	58	126	218	191	158	161	113
6歳	1	1	3	6	4	52	131	210	152	148	128	98
7歳	3	3	5	2	2	27	94	188	169	130	98	91
8歳	2	7	8	2	4	28	114	132	133	137	83	62
9歳	3	1	2	2	1	26	82	155	105	133	87	55
10～14歳	5	20	18	8	16	108	428	624	569	480	342	229
15～19歳	2	6	4	4	2	14	51	86	70	82	77	60
20～29歳	1	3	5	15	17	28	45	70	87	80	76	67
30～39歳	5	3	12	13	12	38	104	172	191	165	107	95
40～49歳	2	7	3	21	14	23	64	83	102	110	85	64
50～59歳		2	3	10	8	19	39	46	86	58	60	41
60～69歳	1		3	4	5	12	24	53	47	47	51	26
70～79歳		1		1	3	9	12	21	37	44	36	33
80歳以上		1	3	3	1	9	11	28	42	33	40	22

VI 保健所管内別全数把握疾患発生状況（青森県）（届出数は速報値です）単位：人 2011年第42週～2012年第8週

週	期間	東地方+青森市	弘前	八戸	五所川原	上十三	むつ
42	H23.10.17 ~ H23.10.23						
43	H23.10.24 ~ H23.10.30			破傷風1人			
44	H23.10.31 ~ H23.11.6						
45	H23.11.7 ~ H23.11.13					つつが虫病2人	
46	H23.11.14 ~ H23.11.20						
47	H23.11.21 ~ H23.11.27		つつが虫病1人			腸管出血性大腸菌感染症1人	
48	H23.11.28 ~ H23.12.4						
49	H23.12.5 ~ H23.12.11						
50	H23.12.12 ~ H23.12.18			レジオネラ症1人			
51	H23.12.19 ~ H23.12.25						
52	H23.12.26 ~ H24.1.1						
1	H24.1.2 ~ H24.1.8						
2	H24.1.9 ~ H24.1.15			レジオネラ症1人			
3	H24.1.16 ~ H24.1.22	後天性免疫不全症候群1人		急性脳炎1人			
4	H24.1.23 ~ H24.1.29						
5	H24.1.30 ~ H24.2.5						
6	H24.2.6 ~ H24.2.12						
7	H24.2.13 ~ H24.2.19						
8	H24.2.20 ~ H24.2.26						

VII 結核(二類全数把握疾患) 単位：人 2011年第42週～2012年第8週

週	期間	東地方+青森市	弘前	八戸	五所川原	上十三	むつ
42	H23.10.17 ~ H23.10.23	3	2				1
43	H23.10.24 ~ H23.10.30	1	1	2		1	
44	H23.10.31 ~ H23.11.6	1		4		1	
45	H23.11.7 ~ H23.11.13	1	1	3	1		1
46	H23.11.14 ~ H23.11.20	1	3		1	1	3
47	H23.11.21 ~ H23.11.27	1	1	4	1	2	
48	H23.11.28 ~ H23.12.4	1	2	10		3	
49	H23.12.5 ~ H23.12.11	2	1	4	3		
50	H23.12.12 ~ H23.12.18	3	1	10	2		
51	H23.12.19 ~ H23.12.25	3	1		3		
52	H23.12.26 ~ H24.1.1	2	3		1		1
1	H24.1.2 ~ H24.1.8	1	1	1	1		
2	H24.1.9 ~ H24.1.15	1		3	1	1	3
3	H24.1.16 ~ H24.1.22	2	1	4	1	1	
4	H24.1.23 ~ H24.1.29	3	2	1	2		1
5	H24.1.30 ~ H24.2.5	2	1	2	1		
6	H24.2.6 ~ H24.2.12	1		1		2	
7	H24.2.13 ~ H24.2.19	3			1	6	
8	H24.2.20 ~ H24.2.26	1	2	3	3		

VIII 全数把握疾患発生状況（全国-青森県）（注：届出状況は速報値であり、国内で届出のあった疾患のみを掲載しています）

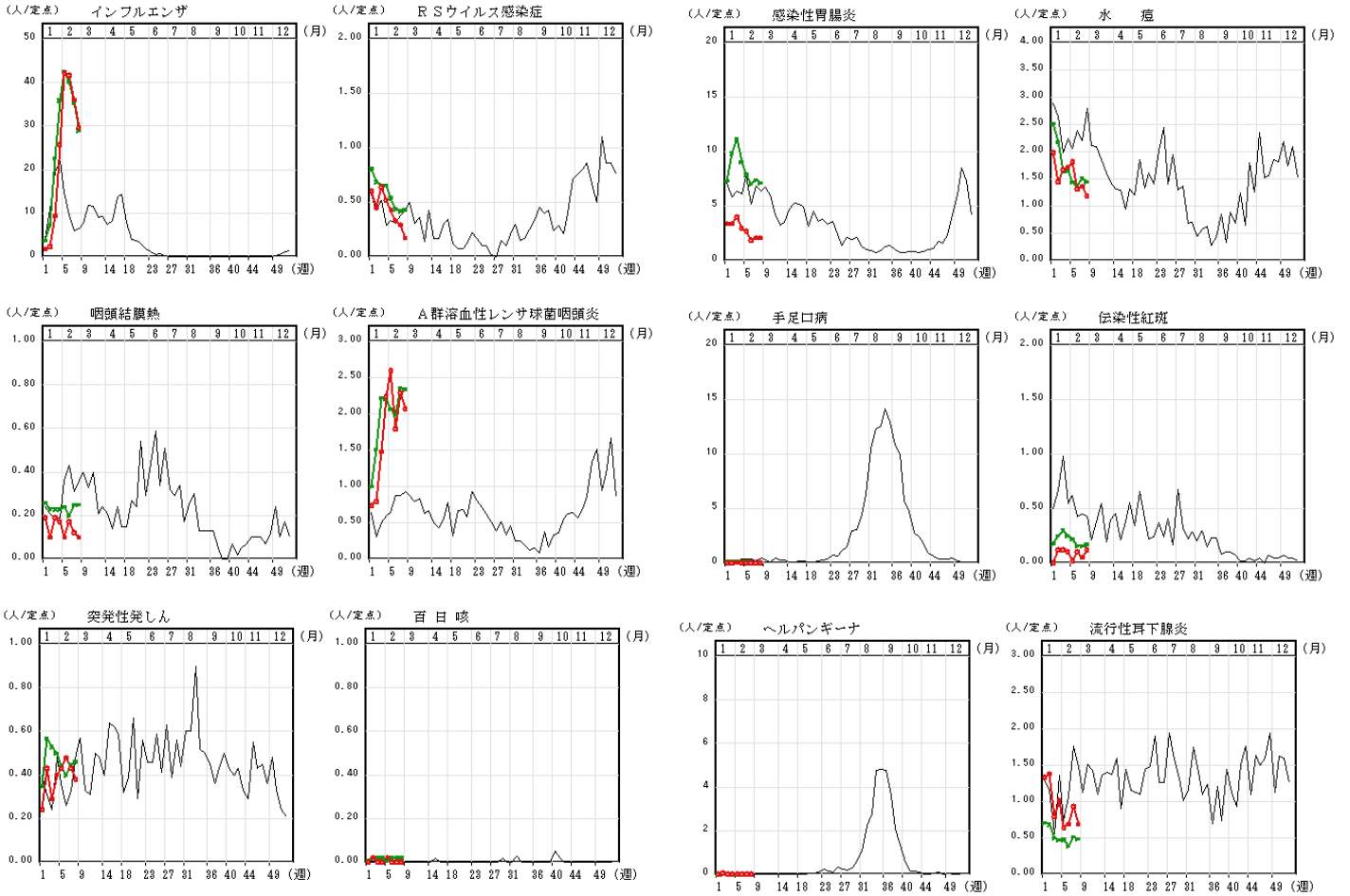
2012年3月5日18時集計速報値

	二類	三類	三類	三類	三類	三類	四類	四類	四類	四類	四類	四類	四類	四類	四類	五類
	結核	コレラ	細菌性赤痢	腸管出血性大腸菌感染症	腸チフス	パラチフス	E型肝炎	A型肝炎	エキ/コンクス症	オウム病	つつが虫病	デング熱	マラリア	レジオネラ症	レプトスピラ症	アメーバ赤痢
全国	3887	1	28	95	4	3	29	18	1	1	58	21	5	108	1	131
青森県	66	0	0	0	0	0	0	0	0	0	0	0	0	1	0	0
	五類	五類	五類	五類	五類	五類	五類	五類	五類							
	劇症型敗血症 レンサ球菌感 染症	後天性免疫不 全症候群	ジアルシア症	髄膜炎菌性髄 膜炎	梅毒	破傷風	ヘルペスウイルス 性脳脊髄膜炎	風しん	麻しん							
全国	55	199	4	3	126	14	12	41	64							
青森県	0	1	0	0	0	0	0	0	0							

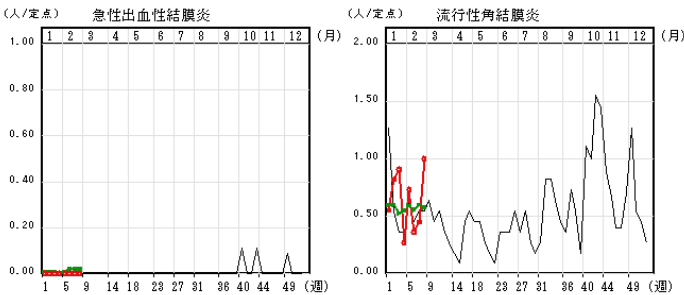
グラフの説明 ○—○は2012年青森県、——は2011年青森県、○—○は2012年全国

IX インフルエンザ・小児科定点把握疾患週別推移

2012年 第8週



X 眼科定点把握疾患週別推移 2012年 第8週



XI 基幹定点把握疾患週別推移 2012年 第8週

