

## I 第42週の発生動向 (2011/10/17~2011/10/23)

1. 水痘については、むつ保健所管内において**注意報**が発令されています。
2. 手足口病については、東地方+青森市保健所、上十三保健所管内において第31週から、むつ保健所管内において、第32週から**警報**が継続しています。
3. 流行性耳下腺炎については、上十三保健所管内において**注意報**が発令されています。

## II 第42週五類感染症定点把握 注：五類感染症定点把握疾病の警報・注意報については、二次保健医療圏単位で判定しています。

青森県内の定点(医療機関)数については青森県感染症発生動向調査TOPページをご覧ください。

| 疾患名                | 東地方+青森市       |      | 弘前 |      | 八戸 |      | 五所川原 |      | 上十三 |      | むつ  |      | 青森県計 |      | 増減数<br>(前週からの増減) | 東地方(再掲) |      | 青森市(再掲) |      |     |
|--------------------|---------------|------|----|------|----|------|------|------|-----|------|-----|------|------|------|------------------|---------|------|---------|------|-----|
|                    | 数             | 人/定点 | 数  | 人/定点 | 数  | 人/定点 | 数    | 人/定点 | 数   | 人/定点 | 数   | 人/定点 | 数    | 人/定点 |                  | 数       | 人/定点 | 数       | 人/定点 |     |
| 小児科<br>+内科         | (85)          |      |    |      |    |      |      |      |     |      |     |      |      |      | -1               |         |      |         |      |     |
| (74) RSウイルス感染症     | 1             | 0.1  | 10 | 1.1  | 3  | 0.3  | 2    | 0.4  | 1   | 0.2  |     |      | 17   | 0.4  | 8                |         |      | 1       | 0.1  |     |
| (75) 咽頭結膜熱         | 1             | 0.1  | 1  | 0.1  |    |      |      |      |     |      |     |      | 2    | 0.0  | 1                |         |      | 1       | 0.1  |     |
| (76) A群溶血性レンサ球菌咽頭炎 | 10            | 1.1  | 5  | 0.6  | 9  | 1.0  |      |      | 1   | 0.2  | 1   | 0.3  | 26   | 0.6  | 3                |         |      | 10      | 1.3  |     |
| (77) 感染性胃腸炎        | 15            | 1.7  | 3  | 0.3  | 7  | 0.8  | 1    | 0.2  |     |      | 9   | 2.3  | 35   | 0.8  | 4                | 5       | 5.0  | 10      | 1.3  |     |
| (78) 水痘            | 17            | 1.9  | 6  | 0.7  | 26 | 2.9  | 2    | 0.4  | 7   | 1.2  | 17  | 4.3  | 75   | 1.8  | 48               | 5       | 5.0  | 12      | 1.5  |     |
| (79) 手足口病          | 23            | 2.6  | 1  | 0.1  | 18 | 2.0  | 1    | 0.2  | 18  | 3.0  | 15  | 3.8  | 76   | 1.8  | -25              |         |      | 23      | 2.9  |     |
| (80) 伝染性紅斑         | 1             | 0.1  |    |      |    |      |      |      | 1   | 0.2  |     |      | 2    | 0.0  | 1                |         |      | 1       | 0.1  |     |
| (81) 突発性発しん        | 4             | 0.4  | 5  | 0.6  | 4  | 0.4  |      |      | 5   | 0.8  |     |      | 18   | 0.4  | 1                |         |      | 4       | 0.5  |     |
| (82) 百日咳           |               |      |    |      |    |      |      |      |     |      |     |      |      |      | -1               |         |      |         |      |     |
| (83) ヘルパンギーナ       | 1             | 0.1  | 2  | 0.2  | 1  | 0.1  | 1    | 0.2  |     |      | 1   | 0.3  | 6    | 0.1  | 0                |         |      | 1       | 0.1  |     |
| (84) 流行性耳下腺炎       | 11            | 1.2  | 2  | 0.2  | 21 | 2.3  |      |      | 28  | 4.7  | 2   | 0.5  | 64   | 1.5  | 25               | 3       | 3.0  | 8       | 1.0  |     |
| 眼科                 | (86) 急性出血性結膜炎 |      |    |      |    |      |      | 2    | 2.0 | 9    | 4.5 |      |      | 14   | 1.6              | 5       |      |         | 3    | 1.5 |
| (87) 流行性角結膜炎       | 3             | 3.0  |    |      |    |      |      |      |     |      |     |      |      |      | 0                |         |      |         |      |     |
| 基幹                 | (92) クラミジア肺炎  |      |    |      |    |      |      |      |     |      |     |      |      |      | 0                |         |      |         |      |     |
| (93) 細菌性髄膜炎        |               |      |    |      |    |      |      |      |     |      |     |      |      |      | 0                |         |      |         |      |     |
| (95) マイコプラズマ肺炎     |               |      | 1  | 1.0  | 9  | 9.0  |      |      |     |      | 2   | 2.0  | 12   | 2.0  | -22              |         |      |         |      |     |
| (96) 無菌性髄膜炎        |               |      |    |      |    |      | 1    | 1.0  |     |      |     |      | 1    | 0.1  | 0                |         |      |         |      |     |

は警報、は注意報。「空欄」：患者発生無し。

## III 表II以外の感染症法対象疾患 (注：届出状況は速報値です)

(9) 結核(二類全数把握疾患)：青森市3人、弘前2人、むつ1人(23年計:349人)

## IV 病原体検出情報

今週は病原体報告は、ありませんでした。

# 感染症の窓

## A群溶血性レンサ球菌咽頭炎

(五類定点把握疾患)

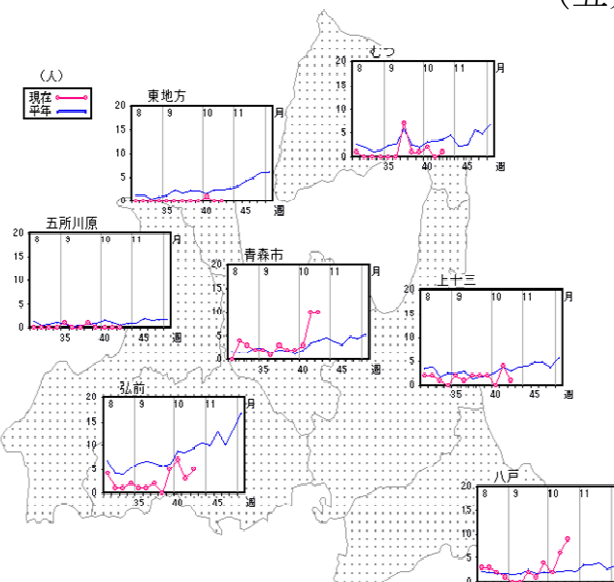


図 県内保健所管内別届出数推移

病原体は、レンサ球菌の中で Lancefield の血清型が A 群に分類される *Streptococcus pyogenes* です。幼児、学童、生徒(好発年齢 5~15 歳)を中心に学校、家族など集団での発生が多く、冬~春期に多発します。

症状は、1~4 日の潜伏期間後に突然の発熱、全身倦怠感、咽頭痛で始まり、頭痛、嚥下痛、頸部リンパ節の腫脹、圧痛、乳幼児では咽頭炎、年長児や成人では扁桃炎を示します。菌が産生する発赤毒素に免疫のない人では、猩紅熱となり全身症状を呈します。

保菌者の鼻汁、唾液中の病原体が飛散によってヒトからヒトへ感染し、食品を介しての経口感染もあります。予防のためには、患者との濃厚接触を避け、うがい、手洗いの励行が大切です。(「感染症の診断・治療ガイドライン 2004 日本医師会監修」参考)

県内の保健所管内では、青森市と八戸で平年(過去 10 年間の平均)よりも届出数が多くなっています(図)

V 保健所管内別全数把握疾患発生状況（青森県）（届出数は速報値です） 単位：人 2011年第23週～第41週

| 週  | 期間                    | 東地方+青森市           | 弘前                                    | 八戸              | 五所川原          | 上十三               | むつ      |
|----|-----------------------|-------------------|---------------------------------------|-----------------|---------------|-------------------|---------|
| 23 | H23.6.6 ~ H23.6.12    | つつが虫病1人           | 劇症型溶血性レンサ球菌感染症1人<br>バンコマイシン耐性腸球菌感染症1人 |                 | つつが虫病1人       | つつが虫病1人           |         |
| 24 | H23.6.13 ~ H23.6.19   |                   | 梅毒1人                                  | 急性脳炎1人          |               |                   |         |
| 25 | H23.6.20 ~ H23.6.26   |                   | 腸管出血性大腸菌感染症1人                         |                 |               | つつが虫病1人<br>梅毒1人   | つつが虫病1人 |
| 26 | H23.6.27 ~ H23.7.3    | つつが虫病2人           | つつが虫病2人                               |                 |               | 梅毒1人              |         |
| 27 | H23.7.4 ~ H23.7.10    |                   |                                       |                 |               | 後天性免疫不全症候群1人      |         |
| 28 | H23.7.11 ~ H23.7.17   | レジオネラ症1人<br>破傷風1人 | 腸管出血性大腸菌感染症2人<br>破傷風1人                |                 |               | 腸管出血性大腸菌感染症1人     |         |
| 29 | H23.7.18 ~ H23.7.24   |                   | 腸管出血性大腸菌感染症1人                         |                 |               | 腸管出血性大腸菌感染症1人     |         |
| 30 | H23.7.25 ~ H23.7.31   |                   | 腸管出血性大腸菌感染症3人<br>後天性免疫不全症候群1人         | クロイツフェルト・ヤコブ病1人 |               |                   |         |
| 31 | H23.8.1 ~ H23.8.7     |                   |                                       |                 |               | つつが虫病1人           |         |
| 32 | H23.8.8 ~ H23.8.14    |                   |                                       |                 |               |                   |         |
| 33 | H23.8.15 ~ H23.8.21   |                   | 腸管出血性大腸菌感染症1人                         |                 |               |                   |         |
| 34 | H23.8.22 ~ H23.8.28   |                   | 腸管出血性大腸菌感染症1人<br>細菌性赤痢2人              |                 | 腸管出血性大腸菌感染症1人 | 腸管出血性大腸菌感染症1人     |         |
| 35 | H23.8.29 ~ H23.9.4    |                   | 後天性免疫不全症候群1人                          |                 |               | 腸管出血性大腸菌感染症1人     |         |
| 36 | H23.9.5 ~ H23.9.11    |                   |                                       |                 |               |                   |         |
| 37 | H23.9.12 ~ H23.9.18   | 麻しん1人             |                                       |                 |               |                   |         |
| 38 | H23.9.19 ~ H23.9.25   |                   |                                       | 梅毒1人            |               |                   |         |
| 39 | H23.9.26 ~ H23.10.2   |                   |                                       |                 |               |                   |         |
| 40 | H23.10.3 ~ H23.10.9   |                   |                                       |                 |               |                   |         |
| 41 | H23.10.10 ~ H23.10.16 |                   | 破傷風1人                                 | 腸管出血性大腸菌感染症1人   |               | つつが虫病1人<br>急性脳炎1人 |         |

VI 結核（二類全数把握疾患）

単位：人 2011年第23週～第41週

| 週  | 期間                    | 東地方+青森市 | 弘前 | 八戸 | 五所川原 | 上十三 | むつ |
|----|-----------------------|---------|----|----|------|-----|----|
| 23 | H23.6.6 ~ H23.6.12    | 1       | 2  |    | 2    |     |    |
| 24 | H23.6.13 ~ H23.6.19   | 1       | 5  | 5  | 2    |     |    |
| 25 | H23.6.20 ~ H23.6.26   | 1       | 1  | 8  | 1    | 6   | 3  |
| 26 | H23.6.27 ~ H23.7.3    | 1       | 1  | 2  |      | 1   |    |
| 27 | H23.7.4 ~ H23.7.10    |         | 3  | 10 |      | 6   |    |
| 28 | H23.7.11 ~ H23.7.17   | 1       |    | 10 | 1    | 3   |    |
| 29 | H23.7.18 ~ H23.7.24   | 1       | 1  | 3  |      | 4   |    |
| 30 | H23.7.25 ~ H23.7.31   | 1       | 1  | 3  | 2    |     | 3  |
| 31 | H23.8.1 ~ H23.8.7     | 2       |    | 3  | 2    | 5   |    |
| 32 | H23.8.8 ~ H23.8.14    | 3       |    | 3  | 2    | 1   |    |
| 33 | H23.8.15 ~ H23.8.21   |         | 1  |    | 1    |     | 1  |
| 34 | H23.8.22 ~ H23.8.28   |         |    | 7  |      | 3   | 2  |
| 35 | H23.8.29 ~ H23.9.4    |         | 1  |    | 4    | 1   |    |
| 36 | H23.9.5 ~ H23.9.11    | 2       | 6  | 1  | 3    | 1   | 2  |
| 37 | H23.9.12 ~ H23.9.18   | 1       | 1  | 3  |      | 1   |    |
| 38 | H23.9.19 ~ H23.9.25   | 2       |    | 2  |      |     |    |
| 39 | H23.9.26 ~ H23.10.2   | 8       |    | 3  | 1    | 1   | 1  |
| 40 | H23.10.3 ~ H23.10.9   | 2       | 1  | 3  |      | 4   |    |
| 41 | H23.10.10 ~ H23.10.16 | 1       | 1  | 2  | 1    | 3   |    |

VII 全数把握疾患発生状況（全国-青森県）

（注：届出状況は速報値であり、国内で届出のあった疾患のみを掲載しています）

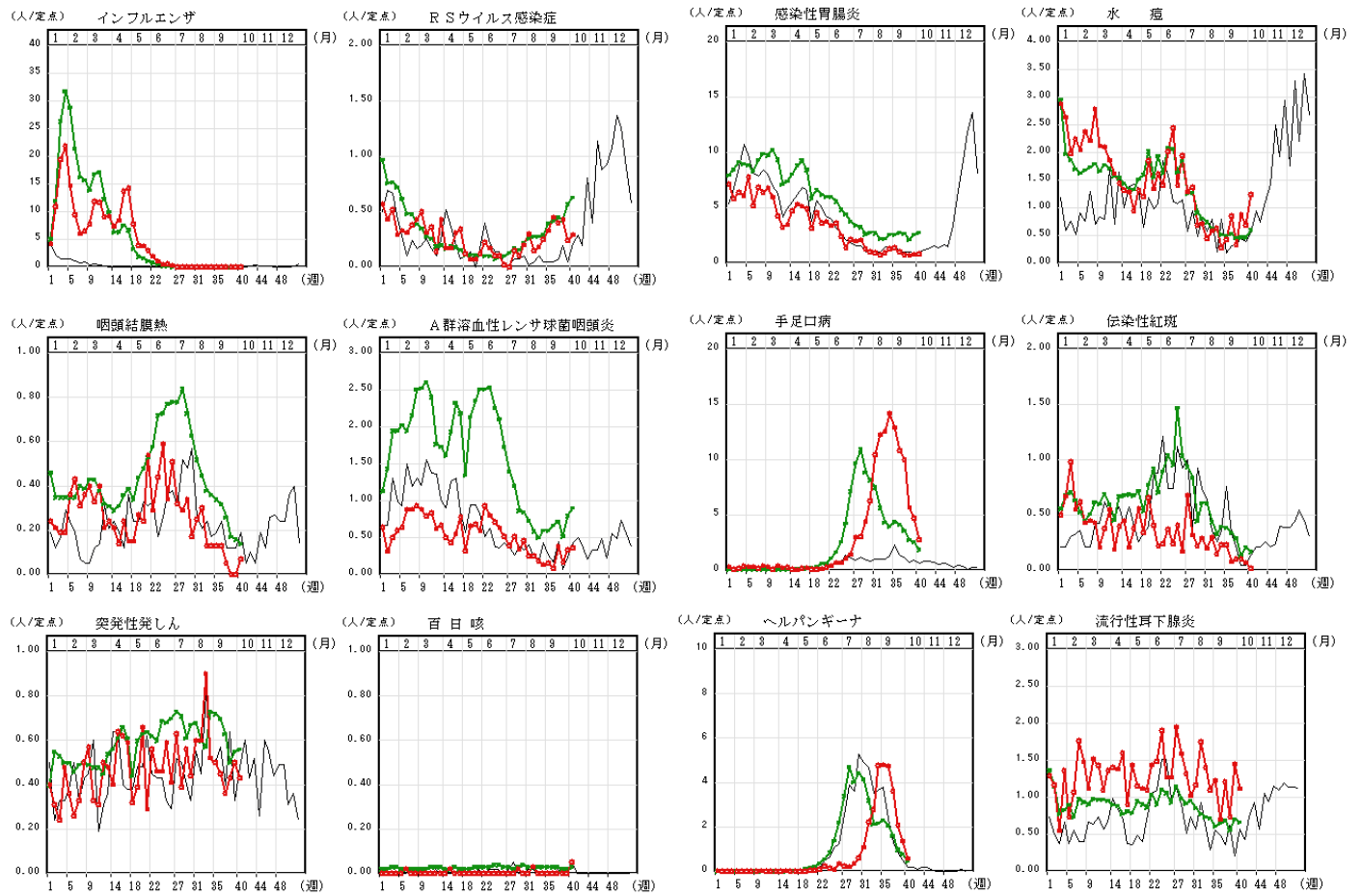
2011年10月24日17時00分集計速報値

|     | 二類     | 二類    | 三類  | 三類    | 三類          | 三類   | 三類    | 四類   | 四類   | 四類       | 四類   | 四類      | 四類      | 四類    | 四類   | 四類    | 四類   | 四類    | 四類   | 四類   |
|-----|--------|-------|-----|-------|-------------|------|-------|------|------|----------|------|---------|---------|-------|------|-------|------|-------|------|------|
|     | 急性灰白髄炎 | 結核    | コレラ | 細菌性赤痢 | 腸管出血性大腸菌感染症 | 腸チフス | パラチフス | E型肝炎 | A型肝炎 | エキノコックス症 | オウム病 | コクシジウム症 | チクングニア熱 | つつが虫病 | デング熱 | 日本紅斑熱 | 日本脳炎 | ポリオス症 | マラリア | ライム病 |
| 全国  | 1      | 24208 | 8   | 241   | 3432        | 19   | 20    | 48   | 159  | 13       | 12   | 2       | 6       | 174   | 87   | 122   | 7    | 3     | 66   | 7    |
| 青森県 | 0      | 346   | 0   | 2     | 23          | 0    | 0     | 0    | 0    | 0        | 0    | 0       | 0       | 15    | 0    | 0     | 0    | 0     | 0    | 0    |

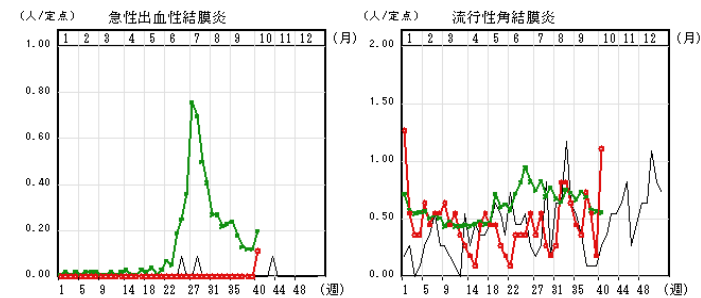
  

|     | 四類  | 四類     | 四類      | 五類     | 五類      | 五類   | 五類          | 五類            | 五類             | 五類         | 五類     | 五類       | 五類        | 五類  | 五類  | 五類              | 五類  | 五類  |
|-----|-----|--------|---------|--------|---------|------|-------------|---------------|----------------|------------|--------|----------|-----------|-----|-----|-----------------|-----|-----|
|     | 類鼻病 | レジオネラ症 | レプトスピラ症 | アメーバ赤痢 | ウイルス性肝炎 | 急性脳炎 | クリプトスポリジウム症 | クロイツフェルト・ヤコブ病 | 劇症型溶血性レンサ球菌感染症 | 後天性免疫不全症候群 | ジアルジア症 | 髄膜炎菌性髄膜炎 | 先天性風しん症候群 | 梅毒  | 破傷風 | バンコマイシン耐性腸球菌感染症 | 風しん | 麻しん |
| 全国  | 2   | 630    | 19      | 652    | 197     | 206  | 7           | 106           | 164            | 1134       | 52     | 7        | 1         | 613 | 94  | 48              | 329 | 408 |
| 青森県 | 0   | 2      | 0       | 2      | 0       | 2    | 0           | 1             | 2              | 4          | 0      | 0        | 0         | 6   | 3   | 1               | 0   | 1   |

**グラフの説明** ○—○は2011年青森県、——は2010年青森県、○—○は2011年全国  
**VIII インフルエンザ・小児科定点把握疾患週別推移** 2011年第41週



**IX 眼科定点把握疾患週別推移** 2011年第41週



**X 基幹定点把握疾患週別推移** 2011年第41週

