

I 第27週の発生動向 (2010/7/5~2010/7/11)

1. 手足口病については、上十三保健所管内において第25週から**警報**が継続しています。
2. 伝染性紅斑については、東地方+青森市保健所管内において新たに**警報**が、上十三保健所管内においては第22週から**警報**が継続しています。
3. ヘルパンギーナについては、弘前保健所管内において新たに**警報**が発令されました。
4. 流行性耳下腺炎については、五所川原保健所管内において新たに**注意報**が発令されました。

II 第27週五類感染症定点把握

注：五類感染症定点把握疾病の警報・注意報については、二次保健医療圏単位で判定しています。

青森県内の定点(医療機関)数については青森県感染症発生動向調査TOPページをご覧ください。

疾患名	東地方+青森市		弘前		八戸		五所川原		上十三		むつ		青森県計		増減数 (前週からの増減)	東地方(再掲)		青森市(再掲)			
	数	人/定点	数	人/定点	数	人/定点	数	人/定点	数	人/定点	数	人/定点	数	人/定点		数	人/定点	数	人/定点		
小児科 内科	(85)	インフルエンザ													0						
小児科	(74)	RSウイルス感染症				1	0.1						1	0.0	0						
	(75)	咽頭結膜熱		2	0.2	4	0.4	1	0.2			6	1.5	13	0.3	-3					
	(76)	A群溶血性レンサ球菌咽頭炎	6	0.7	1	0.1	1	0.1	2	0.4	5	0.8	1	0.3	16	0.4	-2		6	0.8	
	(77)	感染性胃腸炎	33	3.7	5	0.6	6	0.7	5	1.0	4	0.7	13	3.3	66	1.6	-10	5	5.0	28	3.5
	(78)	水痘	6	0.7	4	0.4			3	0.6	4	0.7	7	1.8	24	0.6	-24		6	0.8	
	(79)	手足口病			1	0.1	10	1.1	2	0.4	26	4.3	1	0.3	40	1.0	-8				
	(80)	伝染性紅斑	22	2.4						20	3.3			42	1.0	3			22	2.8	
	(81)	突発性発しん	8	0.9	2	0.2	4	0.4			3	0.5	5	1.3	22	0.5	10		8	1.0	
	(82)	百日咳					1	0.1						1	0.0	1					
	(83)	ヘルパンギーナ	10	1.1	54	6.0	12	1.3	1	0.2	28	4.7	2	0.5	107	2.5	55		10	1.3	
	(84)	流行性耳下腺炎	16	1.8	1	0.1	5	0.6	15	3.0	9	1.5	1	0.3	47	1.1	6	4	4.0	12	1.5
眼科	(86)	急性出血性結膜炎													0						
	(87)	流行性角結膜炎	1	0.5				1	1.0					2	0.2	-1			1	0.5	
基幹	(92)	クラミジア肺炎													0						
	(93)	細菌性髄膜炎													0						
	(95)	マイコプラズマ肺炎			2	2.0	2	2.0					1	1.0	5	0.8	-1				
	(96)	無菌性髄膜炎													0						

は警報、は注意報。「空欄」：患者発生無し。

III 表II以外の感染症法対象疾患

(注：届出状況は速報値です)

(9) 結核(二類全数把握疾患)：弘前1人、八戸1人、上十三1人

(22年計：131人)

(72) 麻しん(五類全数把握疾患)：むつ1人

(22年計：4人)

IV 病原体検出情報

・病原体情報はありませんでした。

過去の全数把握疾患については、月報をご覧ください。

感染症の窓

ヘルパンギーナ

(五類小児科定点把握)

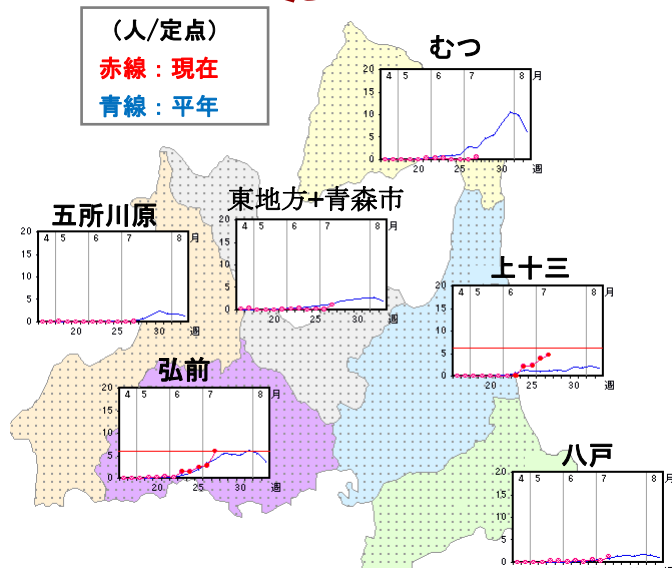


図1 保健所管内別届出数(青森県)

ヘルパンギーナ警報基準値

開始基準値：6.0人/定点、(赤線)

終息基準値：2.0人/定点

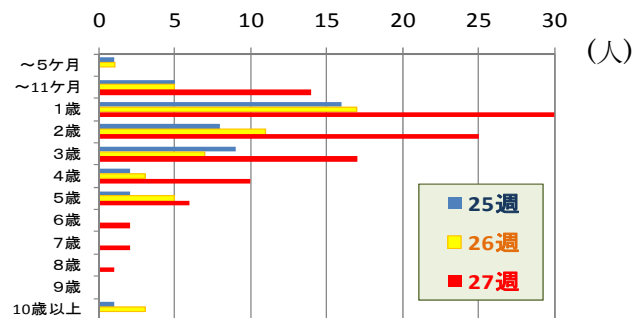


図2 年齢別患者数(青森県) 第25~27週

ヘルパンギーナは、乳幼児に多い夏かぜの一種で、38~40℃の発熱で発症し、口の中の粘膜にできる水疱性発疹を特徴とするウイルス性疾患です。保健所別では弘前保健所、上十三保健所管内において急増し当該週は県全体では前週に比べ2倍以上に増加しています。届出患者の約9割以上が5歳以下の乳幼児であることから、幼稚園や保育所等では注意が必要です(図2)。飛沫およびおむつや下着などに付いた便などを介して感染することから、流行している地域では、うがいや手洗いの励行が大切です。

◎ 表内の実数は患者数で括弧内の数字は定点あたり報告数です。

V 保健所管内別全数把握疾患発生状況（青森県）（注：届出状況は速報値です）単位：人 2010年第4週～第26週

週	期 間	東地方+青森市	弘前	八戸	五所川原	上十三	むつ
4	H22.1.25 ~ H22.1.31						
5	H22.2.1 ~ H22.2.7						
6	H22.2.8 ~ H22.2.14						
7	H22.2.15 ~ H22.2.21						
8	H22.2.22 ~ H22.2.28	コレラ1人	ウイルス性肝炎1人 急性脳炎1人				
9	H22.3.1 ~ H22.3.7						
10	H22.3.8 ~ H22.3.14		ジアルジア症1人				
11	H22.3.15 ~ H22.3.21		アメーバ赤痢1人				
12	H22.3.22 ~ H22.3.28	後天性免疫不全症候 群1人					
13	H22.3.29 ~ H22.4.4						
14	H22.4.5 ~ H22.4.11			麻しん1人			
15	H22.4.12 ~ H22.4.18					麻しん1人	
16	H22.4.19 ~ H22.4.25		クロイツフェルト・ヤコ ブ病1人				
17	H22.4.26 ~ H22.5.2						
18	H22.5.3 ~ H22.5.9						
19	H22.5.10 ~ H22.5.16				つつが虫病1人		
20	H22.5.17 ~ H22.5.23	A型肝炎1人	ウイルス性肝炎1人				
21	H22.5.24 ~ H22.5.30	アメーバ赤痢1人		つつが虫病1人			
22	H22.5.31 ~ H22.6.6			つつが虫病1人			
23	H22.6.7 ~ H22.6.13		つつが虫病1人	つつが虫病1人	つつが虫病1人		
24	H22.6.14 ~ H22.6.20	アメーバ赤痢1人					
25	H22.6.21 ~ H22.6.27	つつが虫病1人				つつが虫病1人	
26	H22.6.28 ~ H22.7.4						

VI 結核(二類全数把握疾患) 2010年第4週～第26週

週	期 間	東地方+青森市	弘前	八戸	五所川原	上十三	むつ
4	H22.1.25 ~ H22.1.31	1	3	4			
5	H22.2.1 ~ H22.2.7	1	2	1		1	
6	H22.2.8 ~ H22.2.14	1	2	2			
7	H22.2.15 ~ H22.2.21	1	2	1			
8	H22.2.22 ~ H22.2.28	1			1		
9	H22.3.1 ~ H22.3.7		3	1	2	1	
10	H22.3.8 ~ H22.3.14	2	1		3	1	
11	H22.3.15 ~ H22.3.21	1		5			
12	H22.3.22 ~ H22.3.28	1	1	1	2		
13	H22.3.29 ~ H22.4.4	2		2			
14	H22.4.5 ~ H22.4.11	2					
15	H22.4.12 ~ H22.4.18	1		2	1	2	
16	H22.4.19 ~ H22.4.25	1					
17	H22.4.26 ~ H22.5.2				2	2	
18	H22.5.3 ~ H22.5.9	2		1			
19	H22.5.10 ~ H22.5.16	1	3				
20	H22.5.17 ~ H22.5.23	1	1	1		1	
21	H22.5.24 ~ H22.5.30	2	1	1	2	1	
22	H22.5.31 ~ H22.6.6	1	1	1	2	2	1
23	H22.6.7 ~ H22.6.13		3			1	
24	H22.6.14 ~ H22.6.20		6	1			
25	H22.6.21 ~ H22.6.27	2	1				
26	H22.6.28 ~ H22.7.4			6		1	

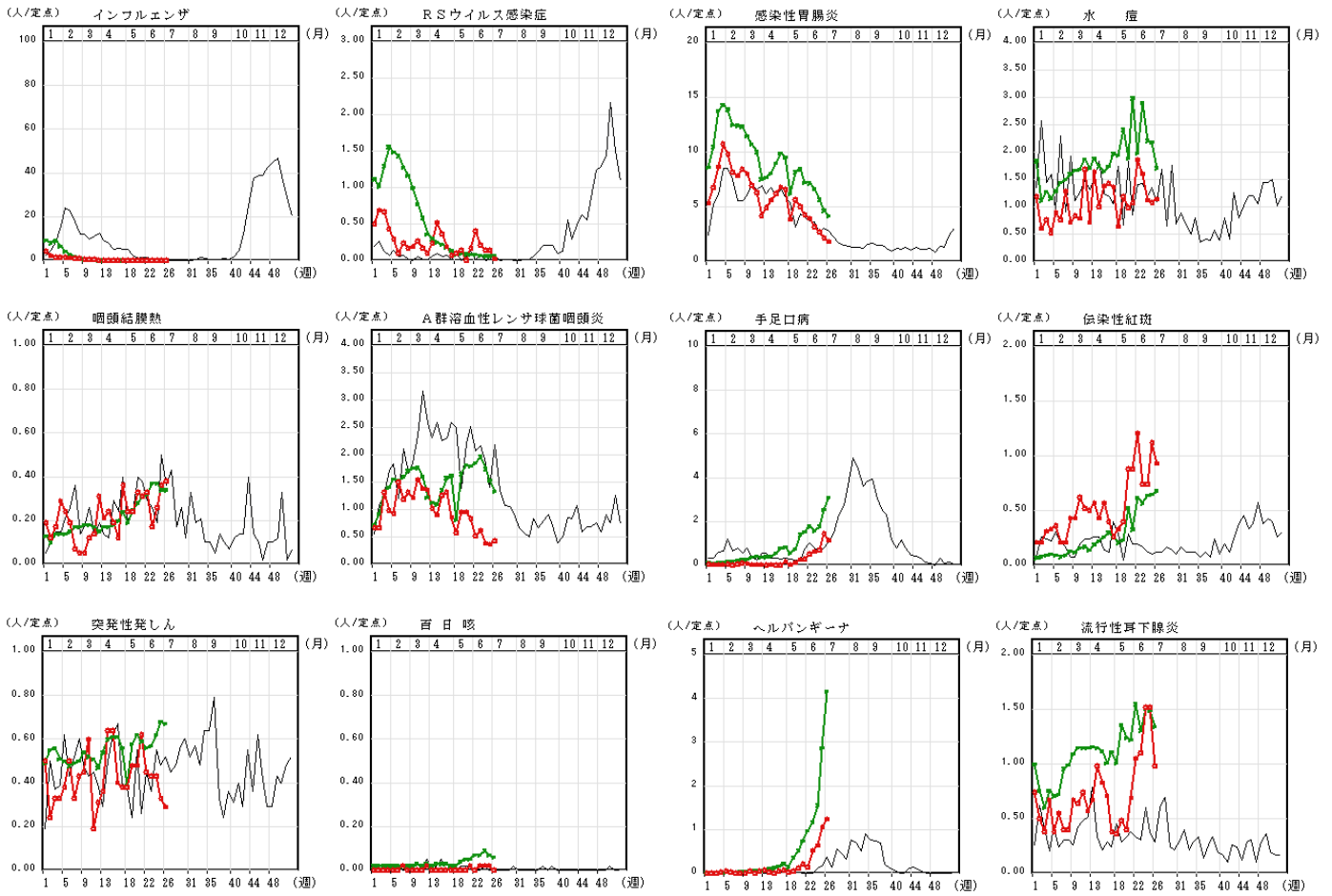
VII 全数把握疾患発生状況（全国-青森県）2010年第1週～第26週

（注：届出状況は速報値であり、本県で届出のあった疾患のみを掲載しています）

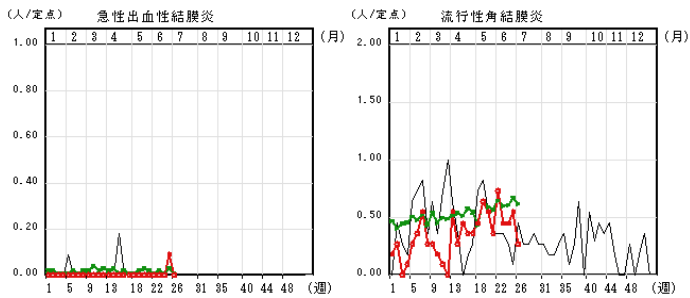
2010年7月13日10時速報値

	結核	コレラ	A型肝炎	つつが虫病	アメーバ赤痢	ウイルス性肝炎	急性脳炎	クロイツフェルト・ヤコブ病	後天性免疫不全症候群	ジアルジア症	麻しん
青森県	126	1	1	8	3	2	1	1	1	1	3
全国	12237	4	257	103	399	101	124	79	725	43	278

VIII インフルエンザ・小児科定点把握疾患週別推移 2010年第1週~第26週



IX 眼科定点把握疾患週別推移 2010年第1週~第26週



X 基幹定点把握疾患週別推移 2010年第1週~第26週

