

I 第9週の発生動向 (2010/3/1~2010/3/7)

1. 感染性胃腸炎については、県全体では前週に引き続き、患者数の多い状態が続いていることから今後も注意が必要です (☞図VI)。
2. 伝染性紅斑については、上十三保健所管内において第3週から**警報**が継続しています。

II 第9週五類感染症定点把握 注：五類感染症定点把握疾患の警報・注意報については、二次保健医療圏単位で判定しています。

青森県内の定点(医療機関)数については青森県感染症発生動向調査TOPページをご覧ください。

疾患名	東地方+青森市		弘前		八戸		五所川原		上十三		むつ		青森県計		増減数 (前週からの増減)	東地方(再掲)		青森市(再掲)		
	数	人/定点	数	人/定点	数	人/定点	数	人/定点	数	人/定点	数	人/定点	数	人/定点		数	人/定点	数	人/定点	
小児科 +内科 (85) インフルエンザ	6	0.4	9	0.6	6	0.4	1	0.1	3	0.3			25	0.4	-36			6	0.5	
小児科	(74) RSウイルス感染症	1	0.1	4	0.4	1	0.1	1	0.2	1	0.2			8	0.2	1			1	0.1
	(75) 咽頭結膜熱									1	0.2	1	0.3	2	0.0	0				
	(76) A群溶血性レンサ球菌咽頭炎	19	2.1	18	2.0					7	1.2	7	1.8	51	1.2	-4			19	2.4
	(77) 感染性胃腸炎	85	9.4	63	7.0	73	8.1	23	4.6	55	9.2	38	9.5	337	8.0	-16	8	8.0	77	9.6
	(78) 水痘	15	1.7	7	0.8	8	0.9	1	0.2	4	0.7			35	0.8	5	1	1.0	14	1.8
	(79) 手足口病			1	0.1	1	0.1			1	0.2			3	0.1	-1				
	(80) 伝染性紅斑	2	0.2	1	0.1					15	2.5			18	0.4	0			2	0.3
	(81) 突発性発しん	5	0.6			2	0.2	1	0.2	4	0.7	7	1.8	19	0.5	1			5	0.6
	(82) 百日咳															0				
	(83) ヘルパンギーナ															0				
	(84) 流行性耳下腺炎	8	0.9							8	1.6	12	2.0	28	0.7	11			8	1.0
眼科	(86) 急性出血性結膜炎														0					
	(87) 流行性角結膜炎	1	0.5					2	2.0					3	0.3	0			1	0.5
基幹	(95) マイコプラズマ肺炎			1	1.0	3	3.0					2	2.0	6	1.0	-1				

■ は警報、■ は注意報。「空欄」：患者発生無し。

III 表II以外の感染症法対象疾患

(注：届出状況は速報値です)

(9) 結核(二類全数把握疾患)：弘前3人、五所川原2人、上十三1人 (22年計:44人)

IV 病原体検出情報

※ () 内の日付は検体採取日です。

- ・ 青森地域における急性胃腸炎患者1名(2/19)の糞便から、**ノロウイルスGII型**が検出されました。
- ☞過去の全数把握疾患については、月報をご覧ください。

感染症の窓

RSウイルス感染症

(respiratory syncytial virus: RSV)



図 全国および青森県届出数 (全国値は第8週までです)

表 年齢別青森県届出数 (2010年)

	青森県第1-9週累計
~5ヶ月	34
~11ヶ月	25
1歳	39
2歳	22
3歳	9
4歳	3
5歳	1
6歳	2
7歳	1
8歳	0
9歳	1
10~14歳	0
15~19歳	0
20歳以上	0

本疾患は、RSウイルスによる急性呼吸器感染症で、飛沫と接触によって感染します。乳幼児の発症が多く(表)、特徴的な病像は肺炎、細気管支炎です。3月に入り、国立感染症研究所は、本疾患の患者数が例年を上回るペースで増えていることを発表しました。青森県では、現在少ない患者数ですが(図1)、今後注意が必要です。6ヶ月未満の乳幼児では重症化しやすく、早産で出生した児や心臓に基礎疾患のある乳児では重篤な呼吸器疾患を引き起こす場合もありますので予防等について主治医と相談しておく必要があります。

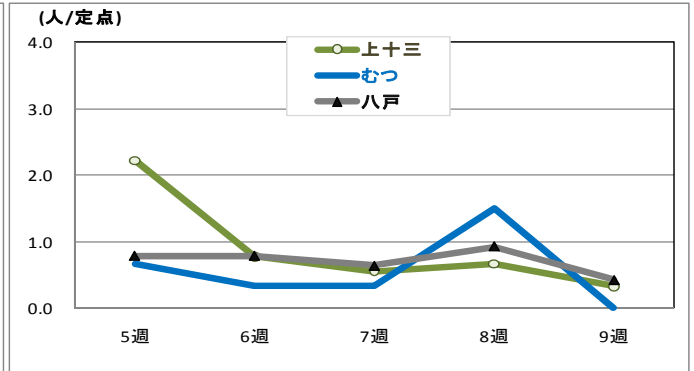
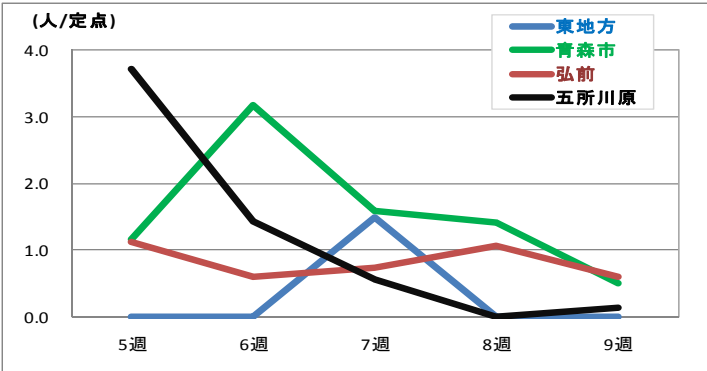
V インフルエンザ情報 (注: 届出数は速報値です)

・青森県全体の届出数は25人(36人減少)です。

V-1 迅速診断キットによる型別は以下の通りです。

	東地方	弘前	八戸	五所川原	上十三	むつ	青森市
インフルエンザ報告数	0	9	6	1	3	0	17
A型	0	8	6	1	3	0	16
B型	0	1	0	0	0	0	1
不明	0	0	0	0	0	0	0

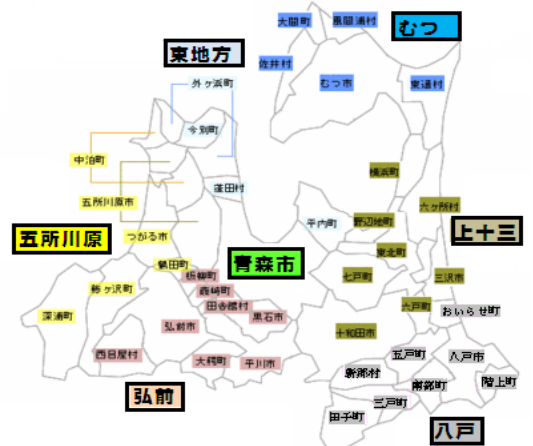
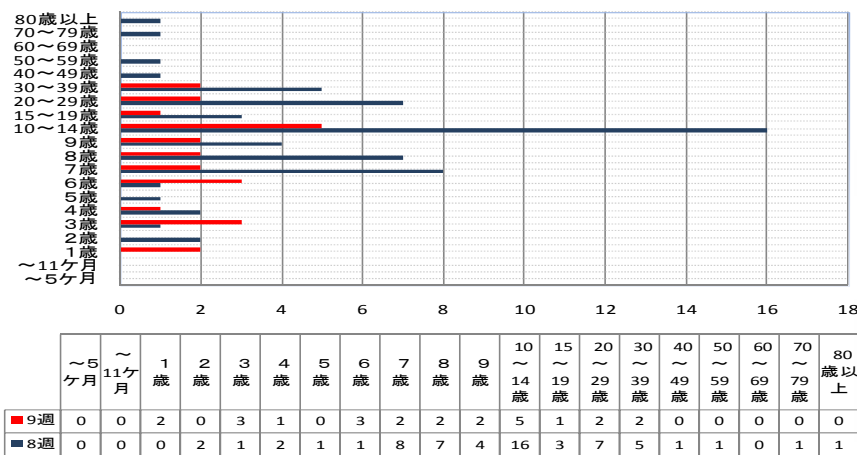
V-2 保健所管内別の定点あたり届出数推移 (インフルエンザ)



・警報開始基準値は30人/定点、終息基準値は10人/定点、注意報開始レベルは10人/定点です。

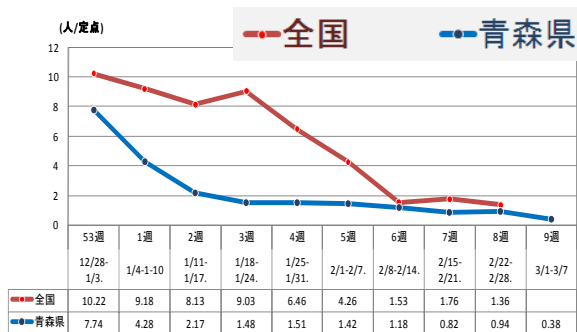
V-3 年齢別構成 (2週比較) 単位: (人)

(青森県保健所管内マップ)



V-4 全国比較 (2009年53週~2010年9週)

※全国値は8週までです。

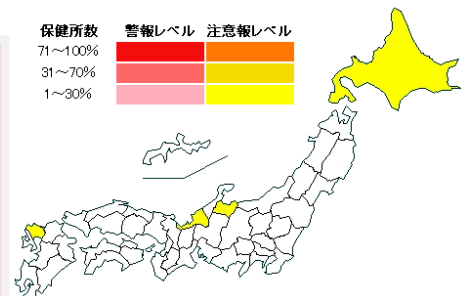


第8週

感染症発生動向調査

図中白い部分は、警報・注意報発令保健所が存在しない都道府県です。

出典: 国立感染症研究所



VI 感染性胃腸炎情報 (保健所管内別青森県)

