

I 第46週の発生動向 (2009/11/9~2009/11/15)

1. インフルエンザについては、県内すべての保健所管内において**警報**または**注意報**が発令されています。
2. 伝染性紅斑については、上十三保健所管内において第44週から**警報**が継続しています。

II 第46週五類感染症定点把握 注：五類感染症定点把握疾病の警報・注意報については、二次保健医療圏単位で判定しています。

疾患名	東地方+青森市		弘前		八戸		五所川原		上十三		むつ		青森県計		増減数	東地方(再掲)		青森市(再掲)		保健所名	定点数				
	数	定点	数	定点	数	定点	数	定点	数	定点	数	定点	数	定点		数	定点	数	定点		数	定点	インフルエンザ	小児科	内科
小児科+内科 (85) インフルエンザ	611	43.6	550	36.7	371	26.5	187	26.7	651	72.3	147	24.5	2,517	38.7	-13	37	18.5	574	47.8	東地方	2	1	1	0	0
小児科 (74) RSウイルス感染症	13	1.4	13	1.4	7	0.8			3	0.5			36	0.9	13			13	1.6	弘前	15	9	6	3	1
(75) 咽頭結膜熱			1	0.1									1	0.0	-3					八戸	14	9	5	2	1
(76) A群溶血性レンサ球菌咽頭炎	4	0.4	5	0.6	2	0.2	1	0.2	9	1.5	8	2.0	29	0.7	0			4	0.5	五所川原	7	5	2	1	1
(77) 感染性胃腸炎	13	1.4	8	0.9	6	0.7	3	0.6	4	0.7	12	3.0	46	1.1	-2	2	2.0	11	1.4	上十三	9	6	3	2	1
(78) 水痘	11	1.2	12	1.3	2	0.2	7	1.4	8	1.3	11	2.8	51	1.2	0			11	1.4	むつ	6	4	2	1	1
(79) 手足口病			4	0.4							2	0.5	6	0.1	-7					青森市	12	8	4	2	1
(80) 伝染性紅斑					1	0.1			14	2.3	1	0.3	16	0.4	2					合計	65	42	23	11	6
(81) 突発性発疹	4	0.4	2	0.2	2	0.2	3	0.6	5	0.8	3	0.8	19	0.5	-7	1	1.0	3	0.4						
(82) 百日咳															0										
(83) ヘルパンギーナ	1	0.1											1	0.0	-2										
(84) 流行性耳下腺炎	7	0.8	1	0.1	3	0.3	2	0.4					13	0.3	1			7	0.9						
眼科 (86) 急性出血性結膜炎															0										
(87) 流行性角結膜炎															-2										
基幹 (95) マイコプラズマ肺炎					4	4.0					4	4.0	8	1.3	7										

は警報、は注意報。「空欄」：患者発生無し。

III 表II以外の感染症法対象疾患 (注：届出数は速報値です)

(9) 結核(二類全数把握疾患)：五所川原1人、上十三1人、青森市1人 (21年計：290人)

IV 病原体検出情報

※ () 内の日付は検体採取日です。

・弘前地域における感染性胃腸炎患者糞便2検体 (10/14) から、各々**アデノウイルス41型**と**ノロウイルスG II型**が検出されました。

過去の全数把握疾患については、月報をご覧ください。

感染症の窓

マイコプラズマ肺炎

(基幹定点把握疾患)

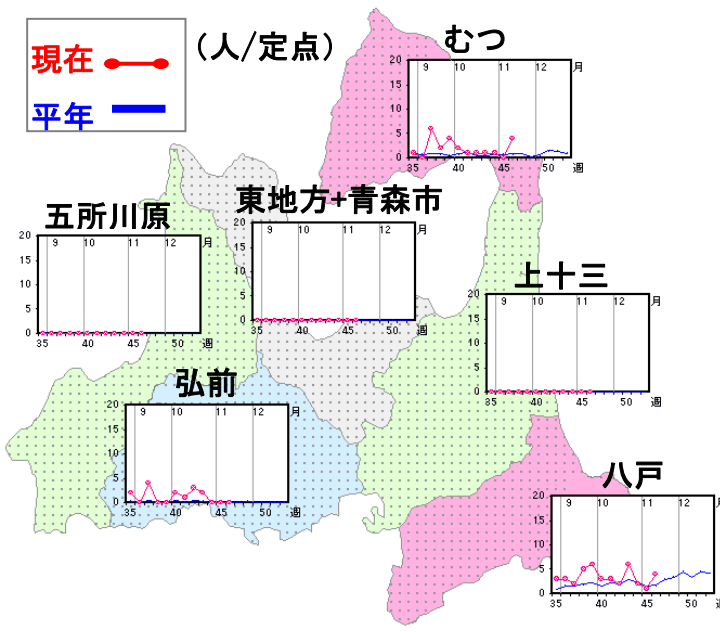


図1 保健所管内別届出数 (第46週現在)

本疾患の原因病原体は、*Mycoplasma pneumoniae* です。現在、八戸、むつ保健所管内において各々4人の届出があります(図1)。好発年齢は、5~10歳とされていますが、乳幼児でも発症します(図2)。潜伏期間は、2~3週間であり、初発症状は、発熱、全身倦怠、頭痛などです。その後、**咳が長く続き(1カ月以上)**、鼻炎症状は、幼児では頻繁にみられます。感染は、飛沫感染によることから、家族内や集団生活の中で流行します。流行時期には**マスクを着用し、手洗い、うがい**の励行が重要です。



図2 年齢別内訳 (青森県第46週) 合計8人

V インフルエンザ情報 (注:届出数は速報値です)

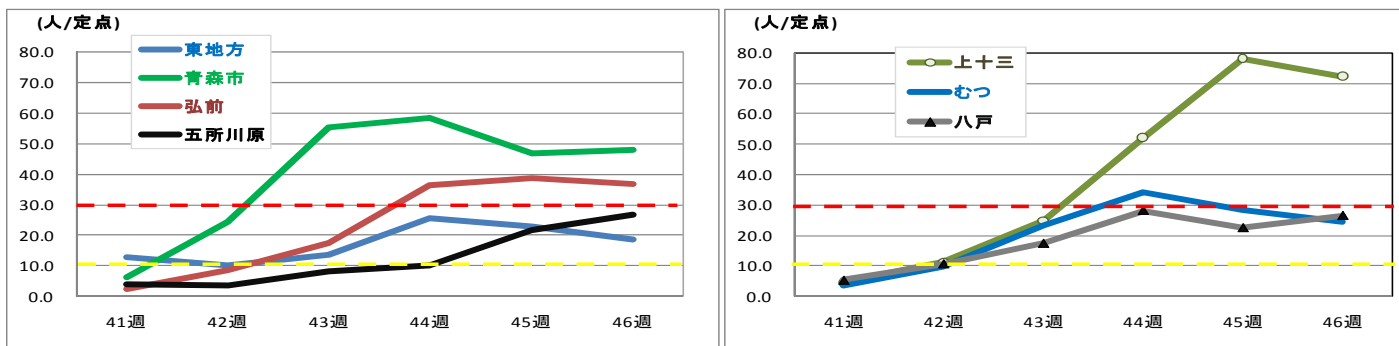
・青森県全体の届出数は2,517人(13人減少)です。

	42週	43週	44週	45週	46週
東地方+青森市	注意報	警報	警報	警報	警報
弘前	—	注意報	警報	警報	警報
八戸	注意報	注意報	注意報	注意報	注意報
五所川原	—	—	注意報	注意報	注意報
上十三	注意報	注意報	警報	警報	警報
むつ	—	注意報	警報	警報	警報

V-1 迅速診断キットによる型別は以下の通りです。

	東地方	弘前	八戸	五所川原	上十三	むつ	青森市
インフルエンザ報告数	37	550	371	187	651	147	574
A型	37	548	237	187	612	147	565
B型	0	2	0	0	1	0	0
不明	0	0	134	0	38	0	9

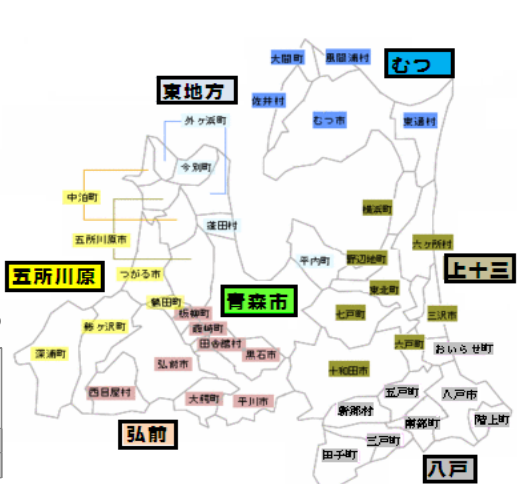
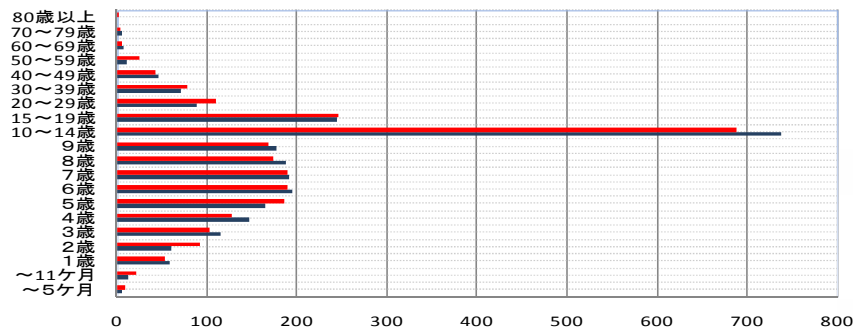
V-2 保健所管内別の定点あたり届出数推移



・警報開始基準値は30人/定点(図赤破線)、終息基準値は10人/定点、注意報開始レベルは10人/定点(図黄色破線)です。

V-3 年齢別構成 (2週比較) 単位:(人)

(青森県保健所管内マップ)



	~5ヶ月	~11ヶ月	1歳	2歳	3歳	4歳	5歳	6歳	7歳	8歳	9歳	10~14歳	15~19歳	20~29歳	30~39歳	40~49歳	50~59歳	60~69歳	70~79歳	80歳以上
46週	9	21	53	93	103	128	186	189	189	173	169	689	247	110	78	43	26	5	4	2
45週	6	12	58	60	116	148	164	195	192	187	177	738	244	89	72	47	11	8	6	

V-4 全国比較 (2009年36週~46週)

