



MRAPID

Monthly Report on Aomori Prefectural Infectious Disease

青森県感染症発生情報

青森県感染症情報センター

(青森県環境保健センター内：担当 微生物部)

2011年3月報

TEL 017-736-5411 FAX 017-736-5419

青森県環境保健センターホームページ

<http://www.pref.aomori.lg.jp/welfare/health/kansen.html>

1. 第9週から第13週（2月28日～4月3日）までの動向

- ① **STD***：当月は2月に比べ、STDすべての対象疾患で増加しています（図3-2～6-2月刊図報）。保健所管内別では、むつ保健所管内が最も多い定点あたり報告数でした（表2.STD保健所管内別参照）。
- ② **薬剤耐性菌感染症**
 - ・メチシリン耐性黄色ブドウ球菌感染症は8人（2011年2月：7人）でした。
- ③ **全数把握対象疾患**：各保健所管内の届出状況は、以下のとおりです
 - ・結核25人：弘前（7人）、八戸（7人）、五所川原（1人）、上十三（4人）、むつ（1人）、青森市（5人）
 - ・腸管出血性大腸菌感染症3人：弘前（3人）
 - ・劇症型溶血性レンサ球菌感染症1人：弘前（1人）
 - ・梅毒1人：八戸1人
 - ・麻しん1人：むつ1人

※ STD:Sexually Transmitted Diseases:性感染症。性的接触を介して感染することが多い感染症です。

2. STD発生状況

1) 保健所管内別

(人/定点)

	性器クラミジア		性器ヘルペスウイルス		尖圭コンジローマ		淋菌		合計		総合計
	男	女	男	女	男	女	男	女	男	女	
弘前		4.00		0.67		1.33				6.00	6.00
八戸	3.00		0.50		0.50		2.00		6.00		6.00
五所川原											
上十三	1.00	3.00		0.50					1.00	3.50	4.50
むつ		4.00		1.00			2.00		2.00	5.00	7.00
東地方+青森市	2.33	2.00					2.00	0.33	4.33	2.33	6.66

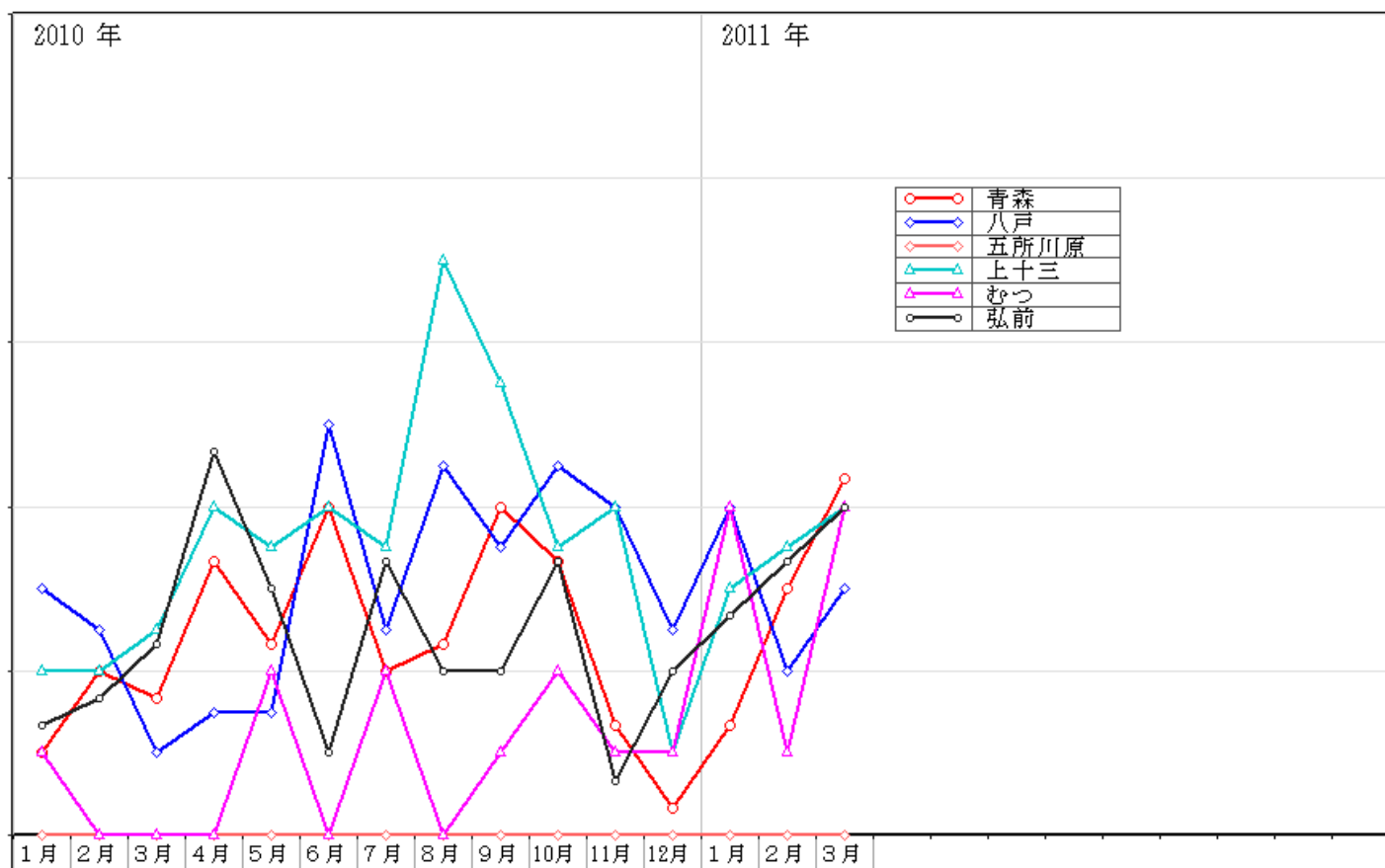
2) 年齢別・性別

(人)

年齢	性器クラミジア		性器ヘルペス		尖圭コンジローマ		淋菌感染症		青森県計	
	男	女	男	女	男	女	男	女	男	女
0										
1～4										
5～9										
10～14										
15～19	2	10		1			1	1	3	12
20～24	1	9				1	1		2	10
25～29	4	5	1	2		1	3		8	8
30～34	2	2					3		5	2
35～39	1					1	2		3	1
40～44		2			1		1		2	2
45～49	2			1		1			2	2
50～54	1						1		2	
55～59	1								1	
60～64	1								1	
65～69										
70～										
合計	15	28	1	4	1	4	12	1	29	37

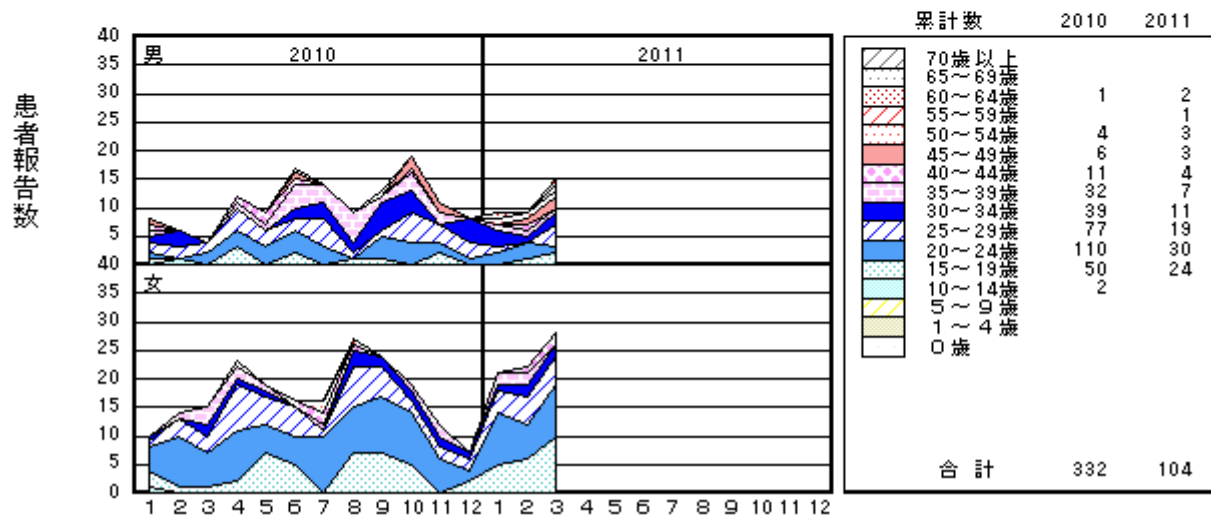
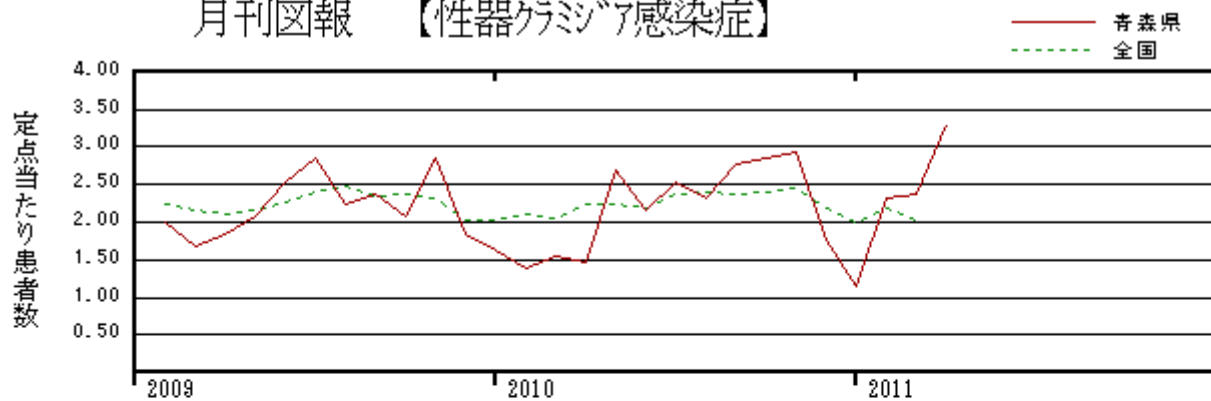
3-1. 性器クラミジア感染症---保健所管内別推移

(人/定点)



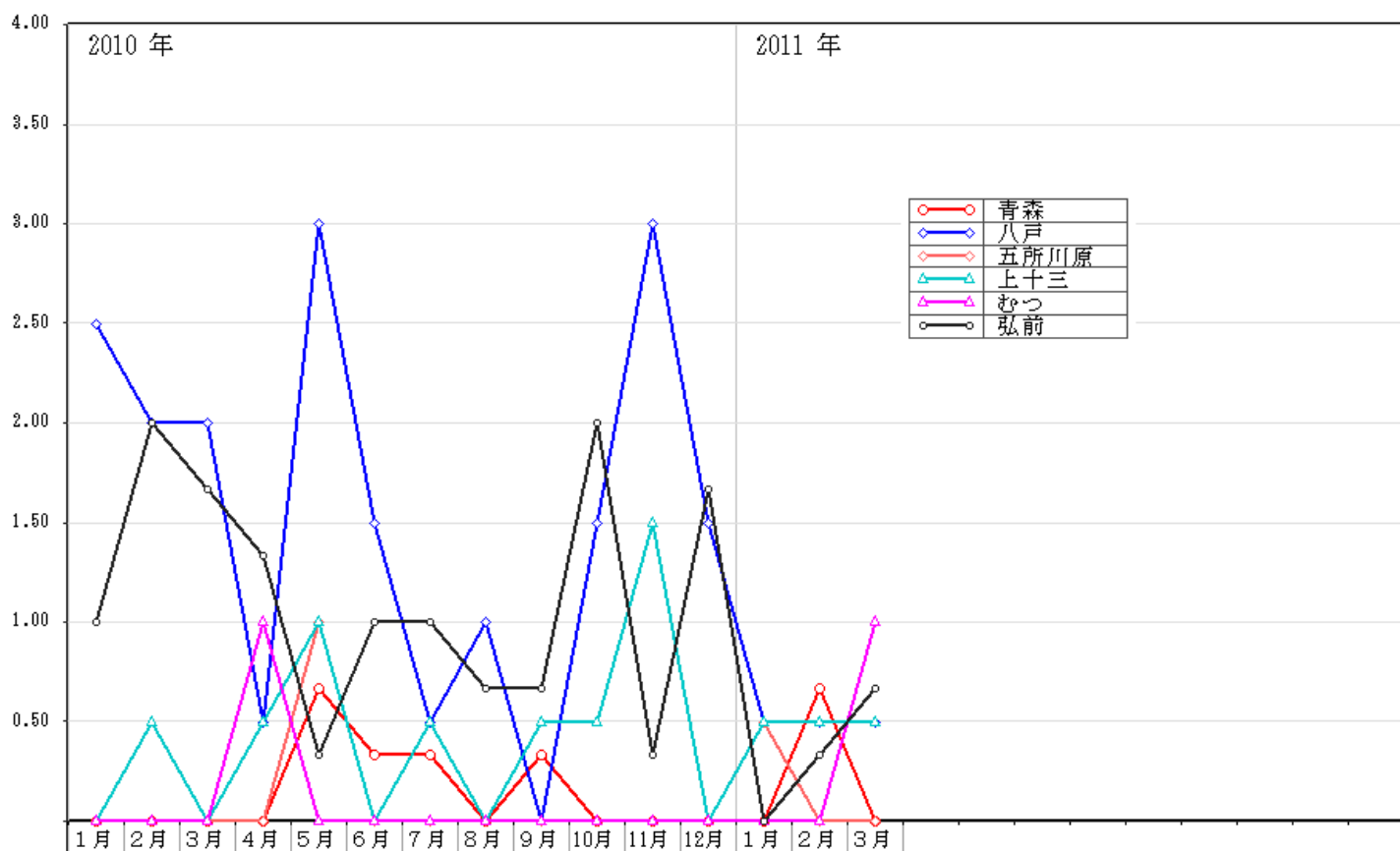
3-2. 性器クラミジア感染症---年別推移及び年齢区分別報告数

月刊図報 【性器クラミジア感染症】



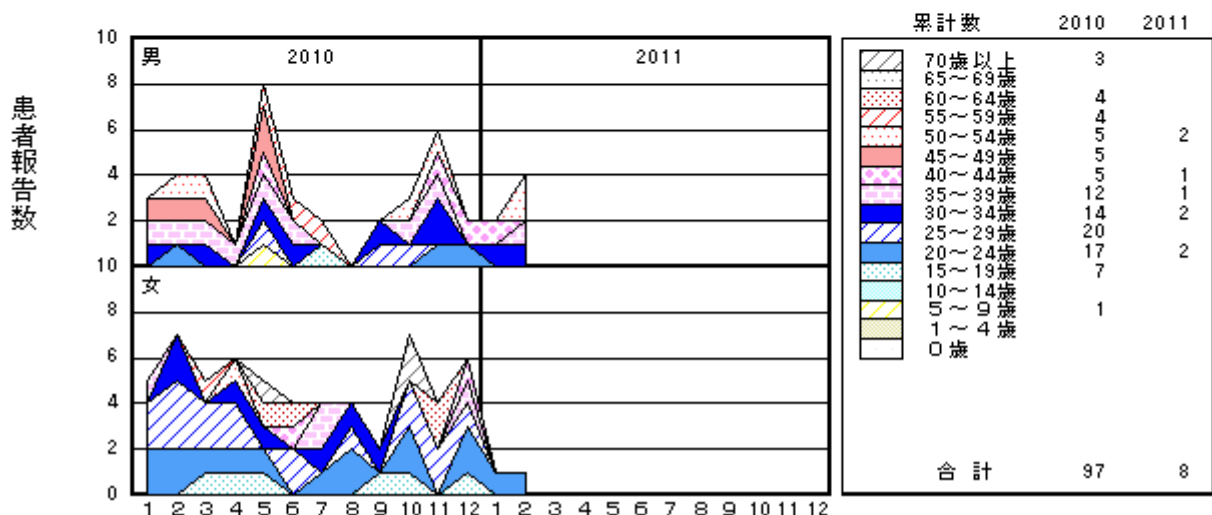
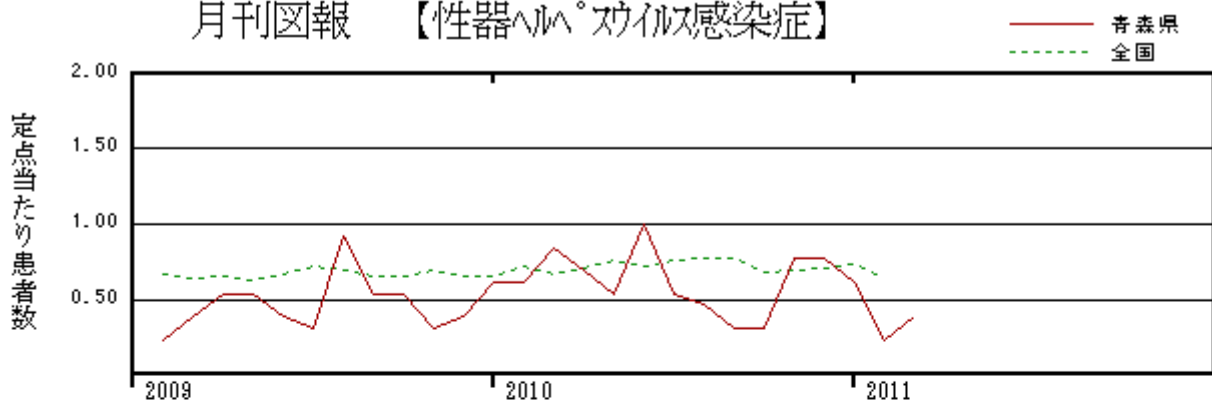
4-1. 性器ヘルペス感染症保健所管内別推移

(人/定点)



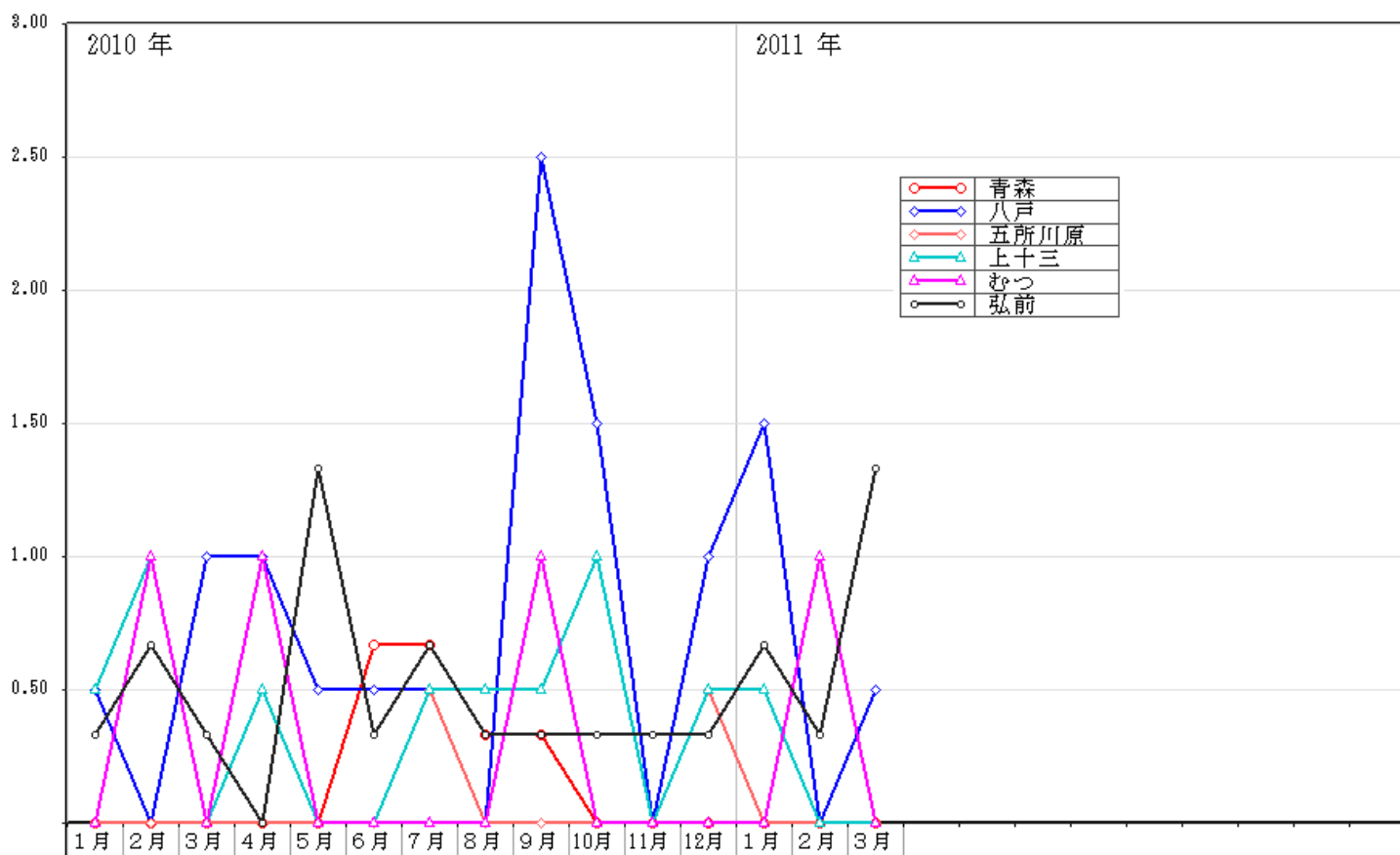
4-2. 性器ヘルペス感染症---年別推移及び年齢区分別報告数

月刊図報 【性器ヘルペス感染症】



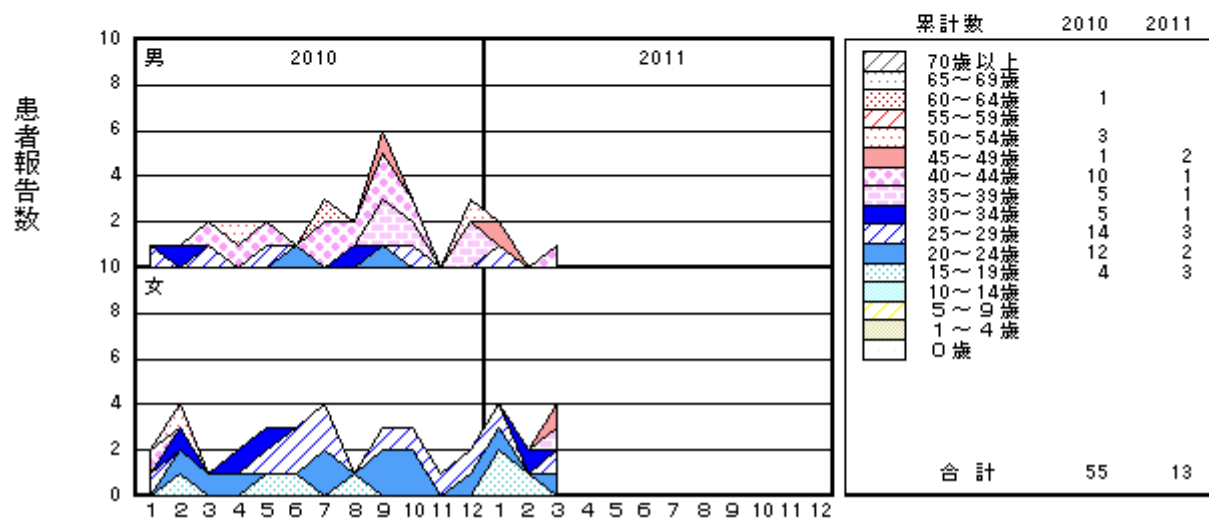
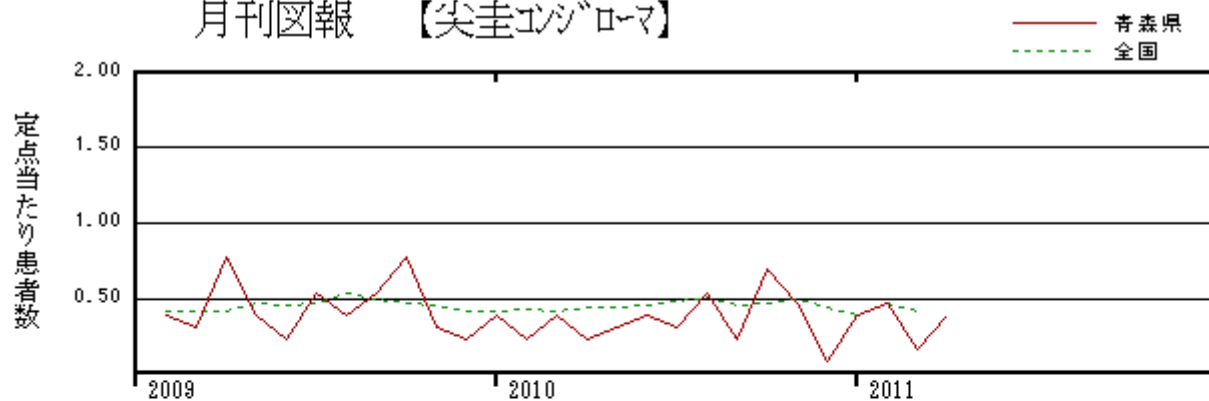
5-1. 尖圭コンジローマ保健所管内別推移

(人/定点)



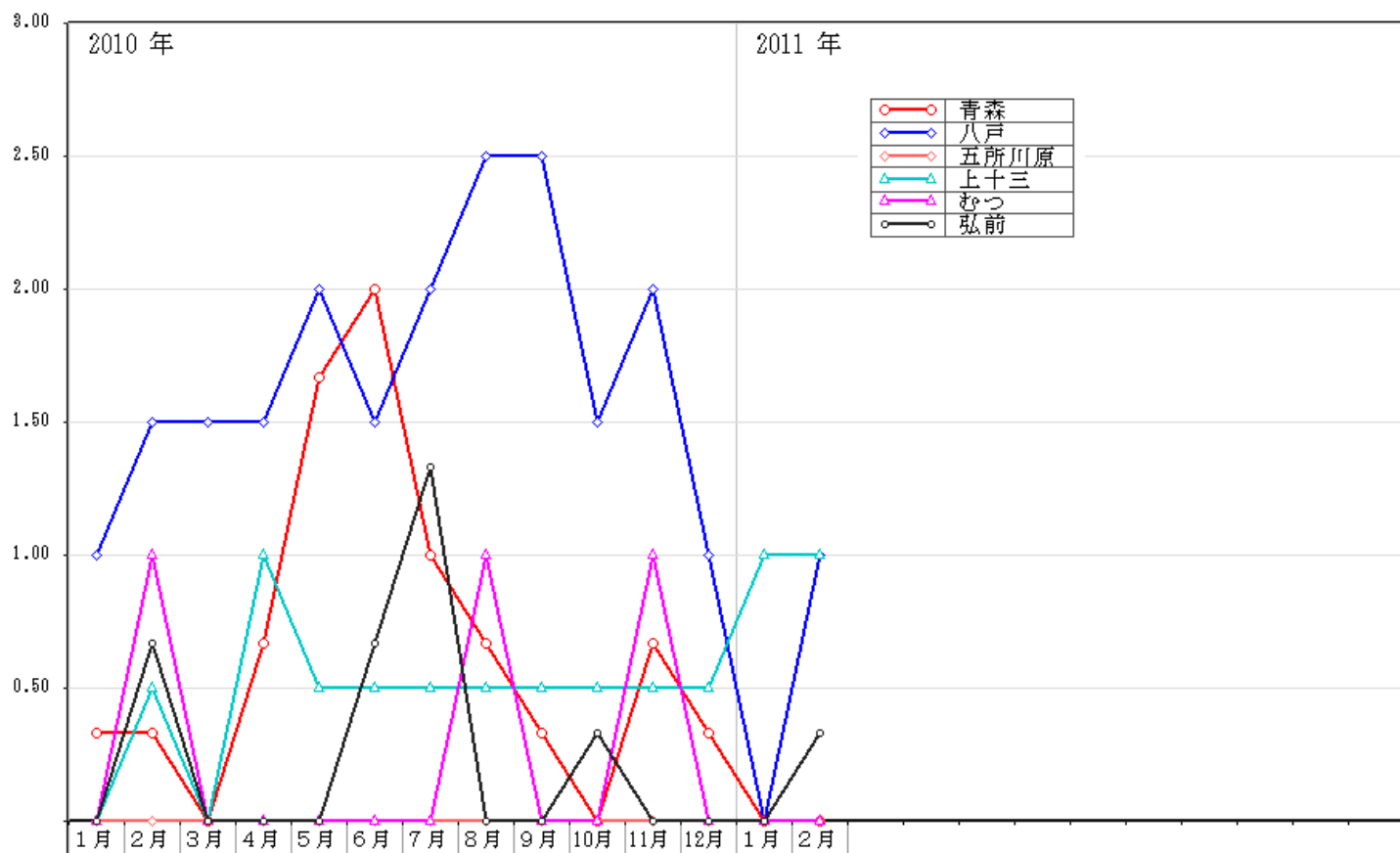
5-2. 尖圭コンジローマ---年別推移及び年齢区分別報告数

月刊図報 【尖圭コンジローマ】



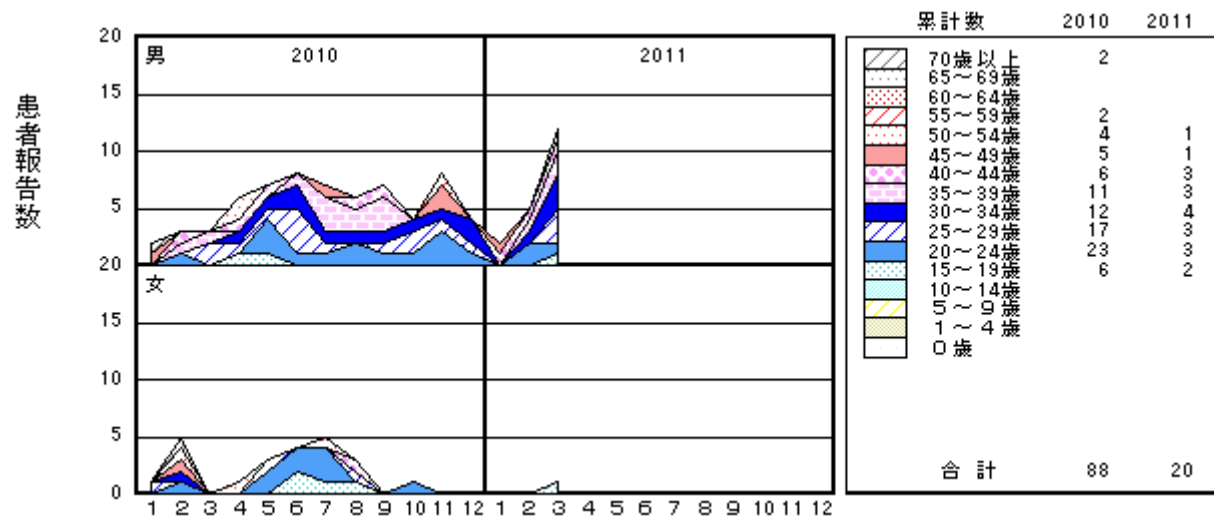
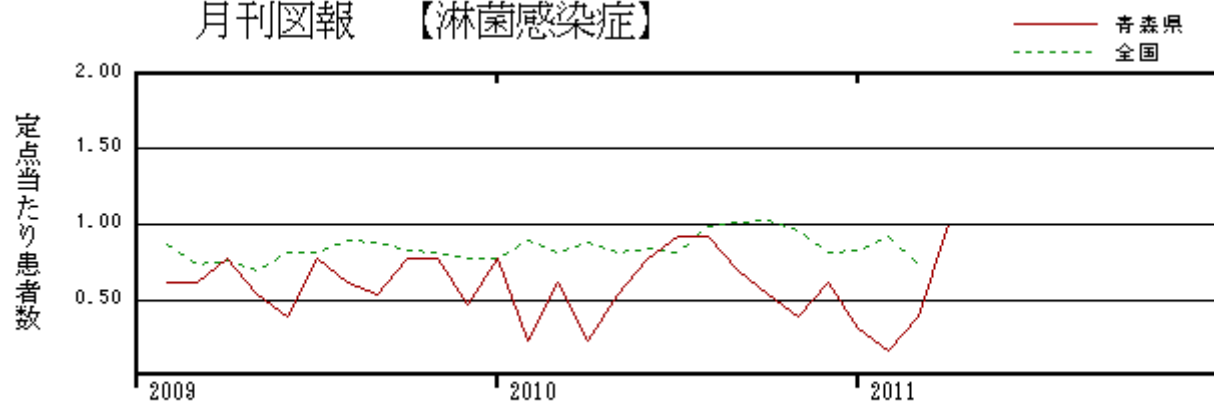
6-1. 淋菌感染症保健所管内別推移

(人/定点)



6-2. 淋菌感染症---年別推移及び年齢区分別報告数

月刊図報 【淋菌感染症】



7-1. 薬剤耐性菌感染症-----採取部位別 ※同じ人から複数の採取部位で検出された数も含まれます。

	採 取 部 位 別											青森県 合計
	喀 痰	留置カ テーテル	術創部 (創部 感染)	耳漏液	気管洗 浄液	血 液	髄 液	胸 水 腹 水	尿	便	その他	
メチシリン耐性黄色ブドウ球菌感染症	3		1			1	1			1	1	8
ペニシリン耐性肺炎球菌感染症												
薬剤耐性緑膿菌感染症												
薬剤耐性アシネトバクター感染症												

7-2. 薬剤耐性菌感染症-----保健所管内別

	メチシリン耐性黄色ブドウ球菌感染症		ペニシリン耐性肺炎球菌感染症		薬剤耐性緑膿菌感染症		薬剤耐性アシネトバクター感染症	
	男	女	男	女	男	女	男	女
弘前								
八戸	1	1						
五所川原	3							
上十三								
むつ		3						
東地方+青森市								

7-3. 薬剤耐性菌感染症---年齢区分別報告数

年齢	メチシリン耐性黄色ブドウ球菌感染症		ペニシリン耐性肺炎球菌感染症		薬剤耐性緑膿菌感染症		薬剤耐性アシネトバクター感染症	
	男	女	男	女	男	女	男	女
0								
1~4								
5~9								
10~14								
15~19								
20~24								
25~29								
30~34								
35~39								
40~44								
45~49								
50~54		1						
55~59								
60~64								
65~69	1							
70~	3	3						
合計	4	4						