

週報

第32週 2017/8/6～2017/8/12

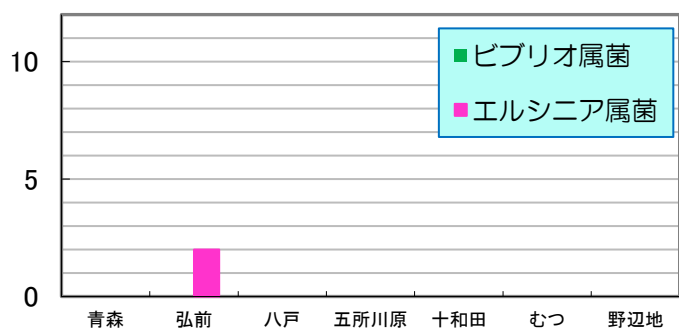
数値は当該週の暫定値です。

1 地域別報告人数 縦軸:(人) 横軸:(地域)

1) カンピロバクター属菌 & サルモネラ属菌

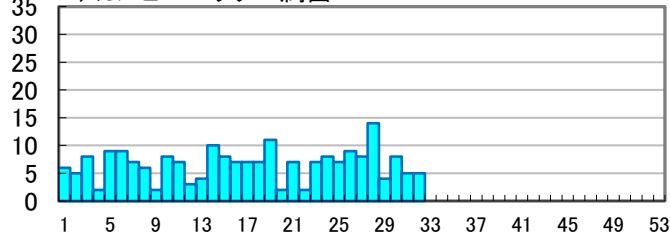


2) ビブリオ属菌 & エルシニア属菌

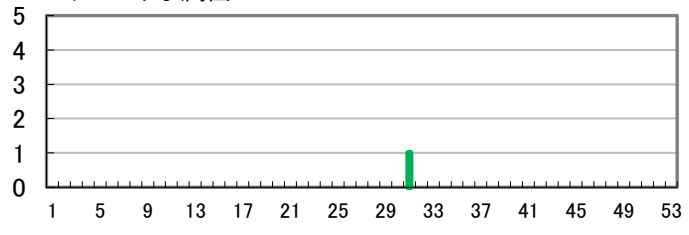


2 週別報告人数 縦軸:(人) 横軸:(週)

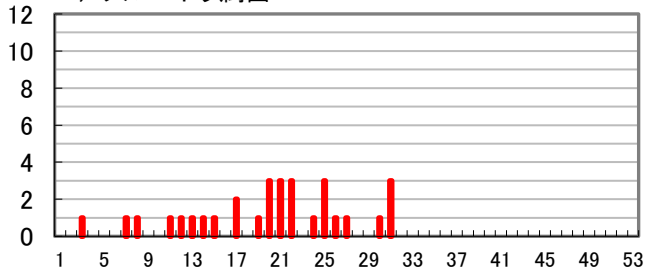
1) カンピロバクター属菌



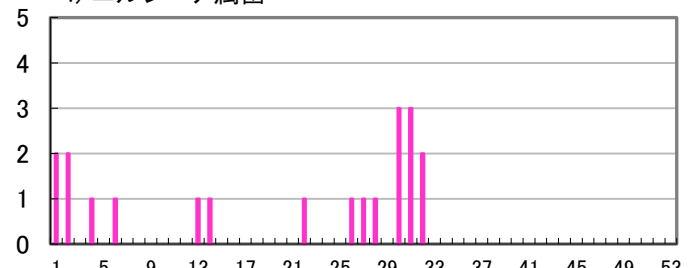
2) ビブリオ属菌



3) サルモネラ属菌

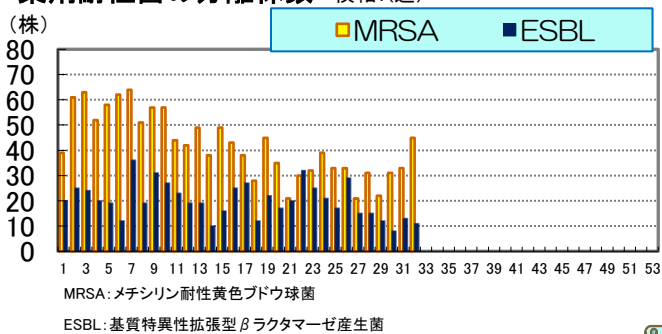


4) エルシニア属菌

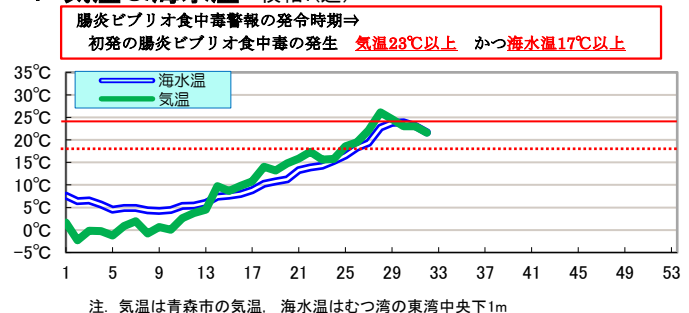


※ 第25週までの患者数は報告人数となりました。

3 薬剤耐性菌の分離株数 横軸:(週)



4 気温 & 海水温 横軸:(週)



各病原体の累積検出数

病原体	第32週まで		前年合計
	本年	前年	
ビブリオ属菌	1	1	7
サルモネラ属菌	30	29	53
カンピロバクター属菌	212	231	452
エルシニア属菌	20	20	34

※ 数値は、発行時点の速報値であることから変更になることがあります。

三二情報

第32週に県内の11医療機関及び臨床検査機関から情報提供のあったESBL産生菌は11株で、そのうち菌種が判明しているのは9株で内訳は表のとおりです。

菌名	分離数
E.-coli	8
K.-pneumoniae	1