

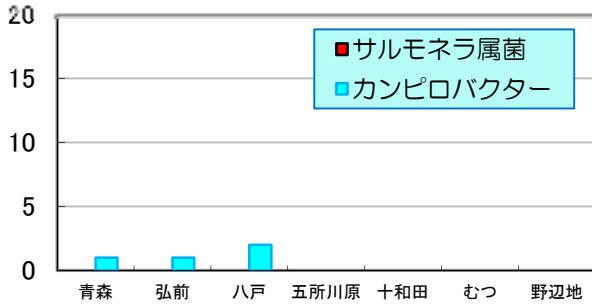
週報

第12週 2016/3/13~2016/3/19

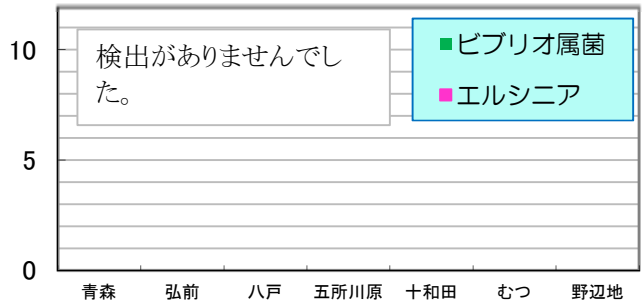
数値は当該週の暫定値です。

1) 地域別患者数 縦軸:(人) 横軸:(地域)

カンピロバクター&サルモネラ

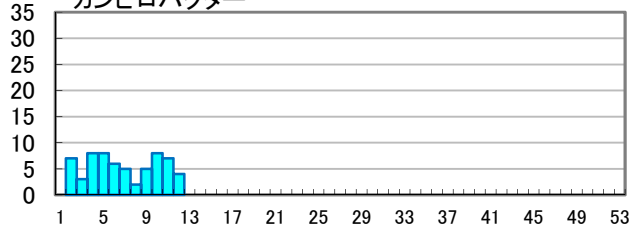


ビブリオ属菌&エルシニア

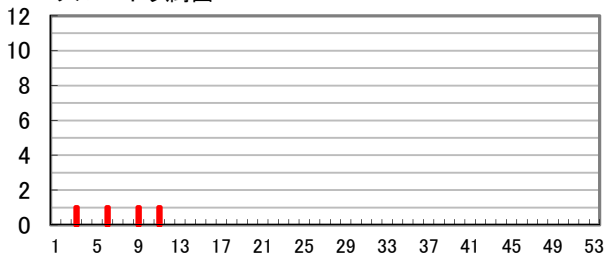


2) 週別患者数 縦軸:(人) 横軸:(週)

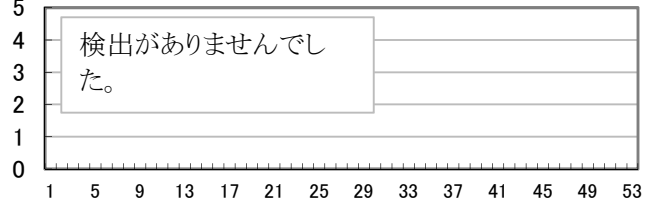
カンピロバクター



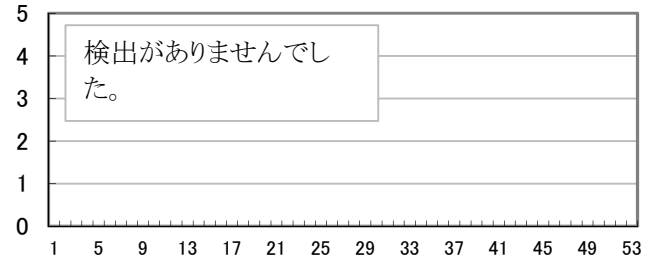
サルモネラ属菌



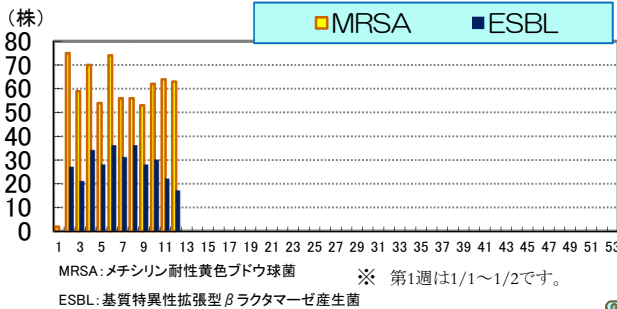
ビブリオ属菌



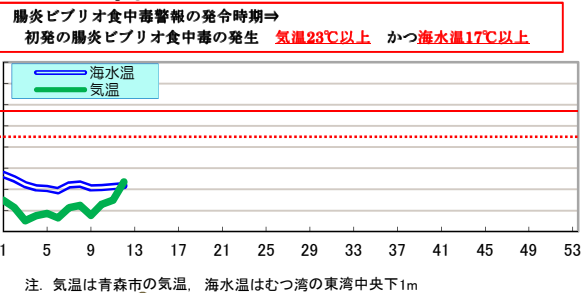
エルシニア



3) 薬剤耐性菌の分離株数 横軸:(週)



4) 気温&海水温 横軸:(週)



各病原体の累積検出数

| 病原体 | 第12週まで | | 前年合計 |
|----------|--------|----|------|
| | 本年 | 前年 | |
| ビブリオ属菌 | 0 | 0 | 1 |
| サルモネラ属菌 | 4 | 6 | 44 |
| カンピロバクター | 63 | 59 | 436 |
| エルシニア | 0 | 3 | 36 |

※ 数値は、発行時点の速報値であることから変更になることがあります。

三二情報

第12週に分離されたESBL産生菌は17株で、そのうち菌種が判明しているのは15株で内訳は表のとおりです。

| 菌名 | 分離数 |
|--------------|-----|
| E.coli | 8 |
| P.mirabilis | 5 |
| K.pneumoniae | 1 |
| K.oxytoca | 1 |

(担当:大野 対馬 武沼)