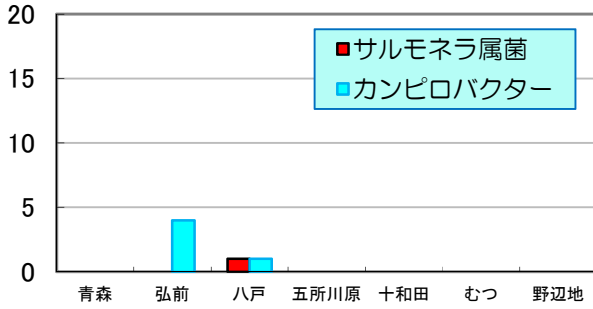


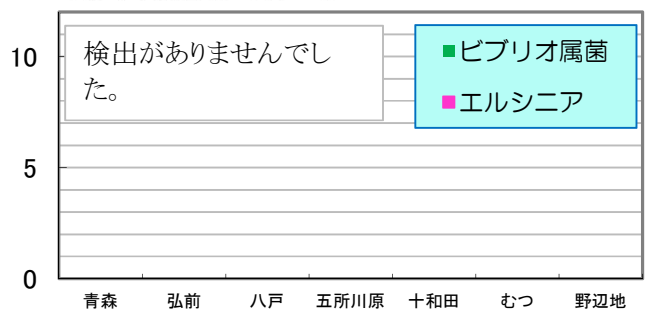
第50週 2015/12/6～2015/12/12 数値は当該週の暫定値です。

1) 地域別患者数 縦軸:(人) 横軸:(地域)

カンピロバクター&サルモネラ

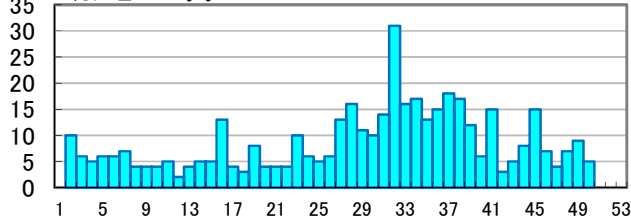


ビブリオ属菌&エルシニア

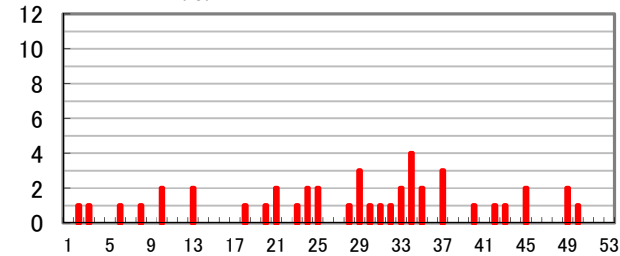


2) 週別患者数 縦軸:(人) 横軸:(週)

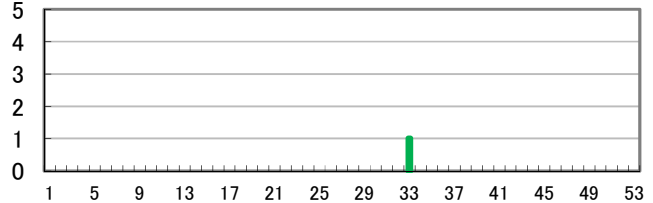
カンピロバクター



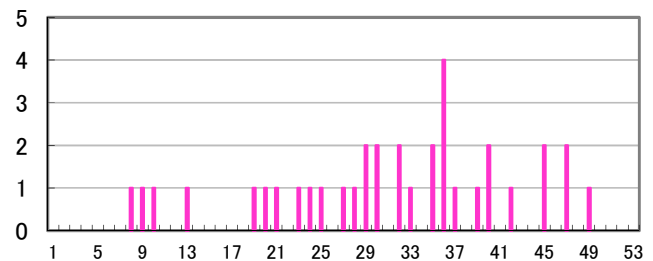
サルモネラ属菌



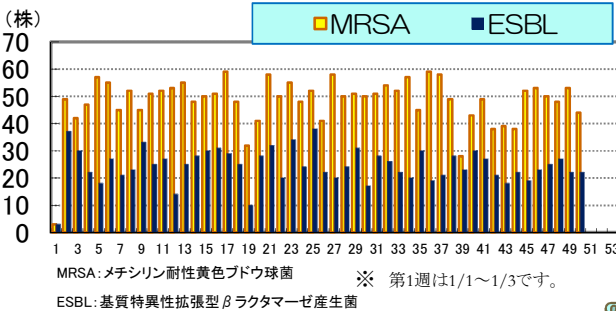
ビブリオ属菌



エルシニア

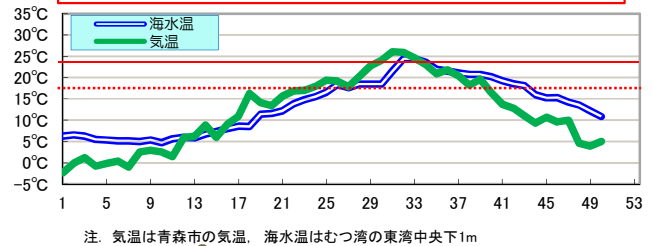


3) 薬剤耐性菌の分離株数 横軸:(週)



4) 気温&海水温 横軸:(週)

腸炎ビブリオ食中毒警報の発令時期→
初発の腸炎ビブリオ食中毒の発生 気温28℃以上 かつ海水温17℃以上



各病原体の累積検出数

| 病原体 | 第50週まで | | 前年合計 |
|----------|--------|-----|------|
| | 本年 | 前年 | |
| ビブリオ属菌 | 1 | 6 | 6 |
| サルモネラ属菌 | 43 | 57 | 57 |
| カンピロバクター | 427 | 341 | 345 |
| エルシニア | 35 | 35 | 36 |

三二情報

第50週に分離されたESBL産生菌22株で、菌種の内訳は表のとおりです。

| 菌名 | 分離数 |
|---------------|-----|
| E.-coli | 15 |
| P.-rettingeri | 1 |
| P.-mirabilis | 5 |
| K.-pneumoniae | 1 |

(担当:大野 対馬 武沼)

※ ビブリオ属菌、エルシニアの前年分のデータについては第23週からの合計です。
※ 数値は、発行時点の速報値であることから変更になることがあります。