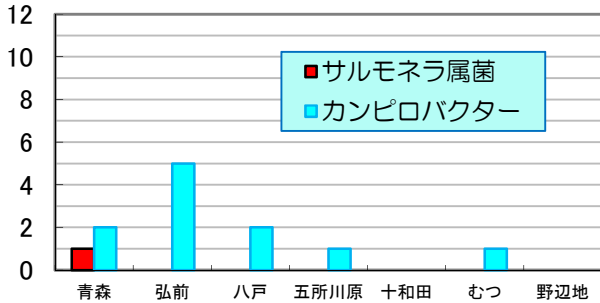


第40週 2014/9/28～2014/10/4

数値は当該週の暫定値です。

1) 地域別患者数 縦軸:(人) 横軸:(地域)

カンピロバクター&サルモネラ

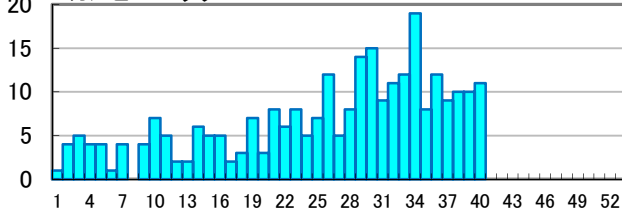


ビブリオ属菌&エルシニア

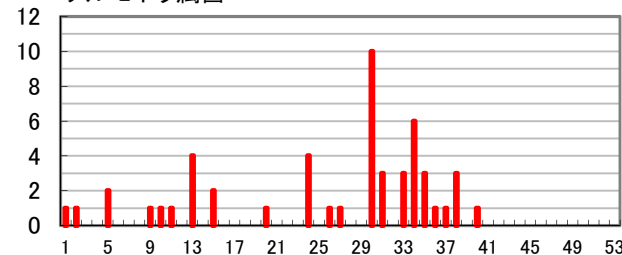


2) 週別患者数 縦軸:(人) 横軸:(週)

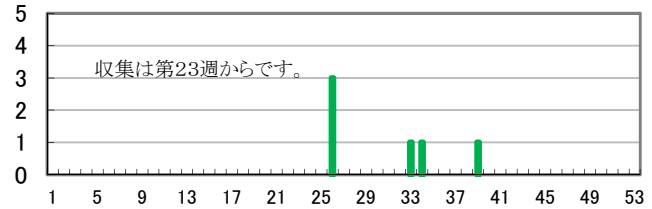
カンピロバクター



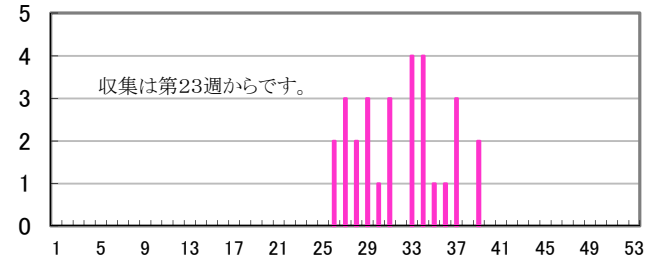
サルモネラ属菌



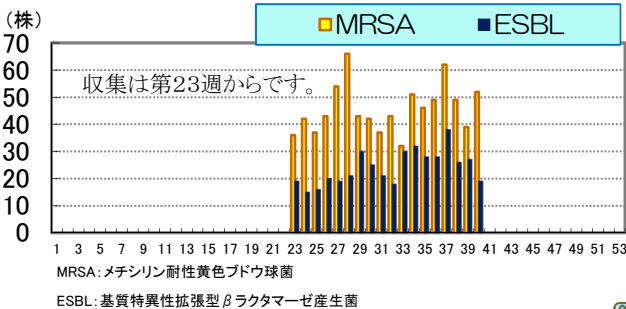
ビブリオ属菌



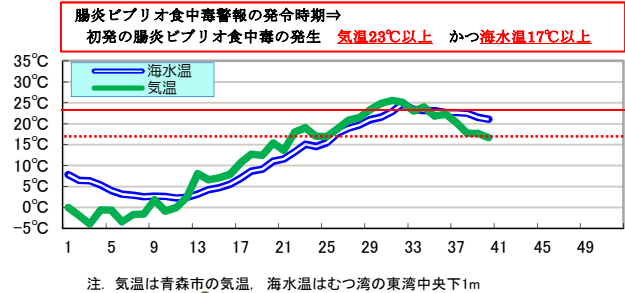
エルシニア



3) 薬剤耐性菌の分離株数 横軸:(週)



4) 気温&海水温 横軸:(週)



各病原体の累積検出数

病原体	第40週		前年合計
	本年	前年	
ビブリオ属菌	6	-	-
サルモネラ属菌	51	30	38
カンピロバクター	273	231	305
エルシニア	29	-	-

三二情報

弘前市で8月23日～8月30日に検出されたサルモネラ属菌2株は、invA侵入性因子(+)、エンテロトキシン遺伝子(+)*Salmonella* Stanley O4:d:1,2、*Salmonella* Montevideo O6,7:g,m,s:ーでした。

(担当 : 大野 武沼 福田)

※ 数値は、発行時点の速報値であることから変更になることがあります。