



MRAPID

Monthly Report on Aomori Prefectural Infectious Disease

青森県感染症発生情報

青森県感染症情報センター

(青森県環境保健センター内：担当 微生物部)

2014年11月報

TEL 017-736-5411 FAX 017-736-5419

青森県環境保健センターホームページ

<http://www.pref.aomori.lg.jp/welfare/health/kansen.html>

1. 第45週から第48週（11月3日～11月30日）までの動向

① **STD***：(2-1～6-3 参照)

- ・県内のSTD患者総報告数は45人（10月は38人）でした。
- ・保健所管内別では、上十三保健所管内で、STDの定点あたり報告数の総合計が最多でした。

② **薬剤耐性菌感染症** (7-1、2、3 参照)

- ・メチシリン耐性黄色ブドウ球菌感染症は2人（10月は3人）、ペニシリン耐性肺炎球菌感染症は1人（10月は2人）そして、薬剤耐性緑膿菌感染症は1人（10月は0人）でした。

③ **全数把握対象疾患**：各保健所管内の届出状況は、以下のとおりでした。

- ・結核 26人：東地方+青森市(5人)、弘前(10人)、八戸(8人)、五所川原(2人)、むつ(1人)
- ・腸管出血性大腸菌感染症 2人：上十三(1人)、むつ(1人)
- ・つつが虫病 1人：東地方+青森市(1人)
- ・急性脳炎 1人：弘前(1人)
- ・A型肝炎 1人：八戸(1人)
- ・侵襲性肺炎球菌感染症 1人：東地方+青森市(1人)

※STD：Sexually Transmitted Diseases：性感染症。性的接触を介しての感染症です。

2. STD発生状況

2-1. 保健所管内別

(人/定点)

	性器クラミジア		性器ヘルペス		尖圭コンジローマ		淋菌感染症		合計		総合計
	男	女	男	女	男	女	男	女	男	女	
弘前	0.67	0.67		0.67		0.33			0.67	1.67	2.34
八戸	1.50	2.00	1.50		0.50		1.00	0.50	4.50	2.50	7.00
五所川原											
上十三	1.50	2.00		3.00	0.50		0.50		2.50	5.00	7.50
むつ	1.00	3.00			1.00				2.00	3.00	5.00
東地方+青森市		1.33								1.33	1.33

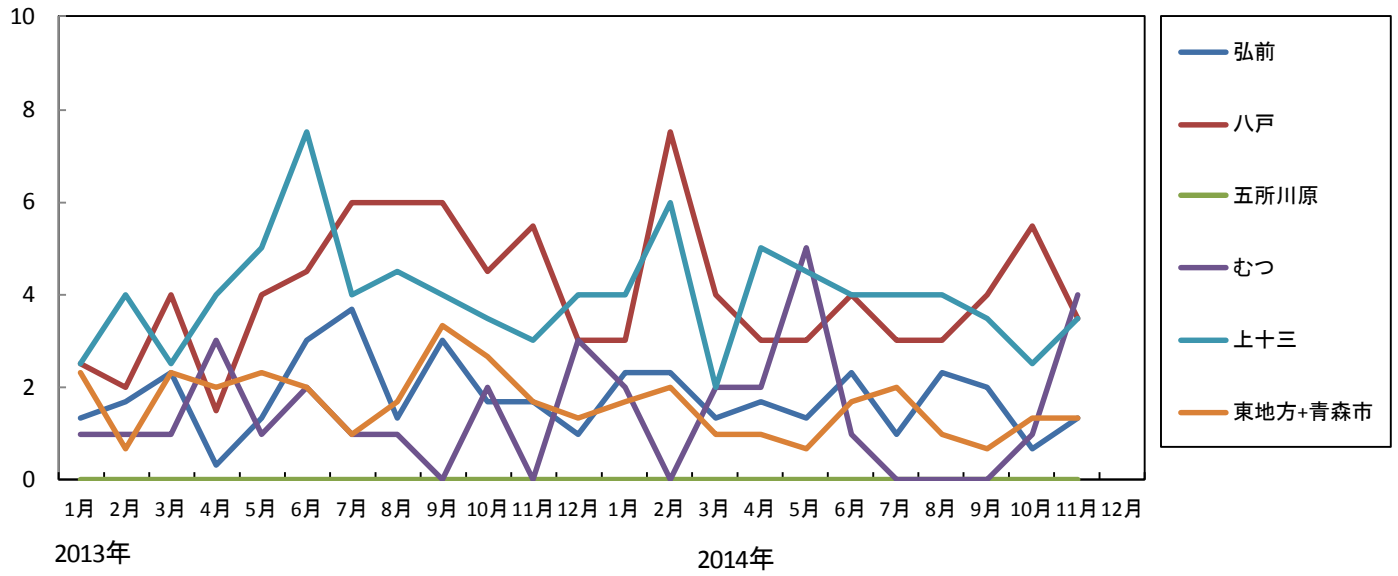
2-2. 年齢別・性別

(人)

年齢	性器クラミジア		性器ヘルペス		尖圭コンジローマ		淋菌感染症		青森県計	
	男	女	男	女	男	女	男	女	男	女
0										
1～4										
5～9										
10～14										
15～19	1	4							1	4
20～24	2	5		1		1	1		3	7
25～29	3	4	1	1				1	4	6
30～34	1	1					2		3	1
35～39	1	2	1	2	1				3	4
40～44	1	1	1		1				3	1
45～49										
50～54					1				1	
55～59				1						1
60～64				1						1
65～69				1						1
70～				1						1
合計	9	17	3	8	3	1	3	1	18	27

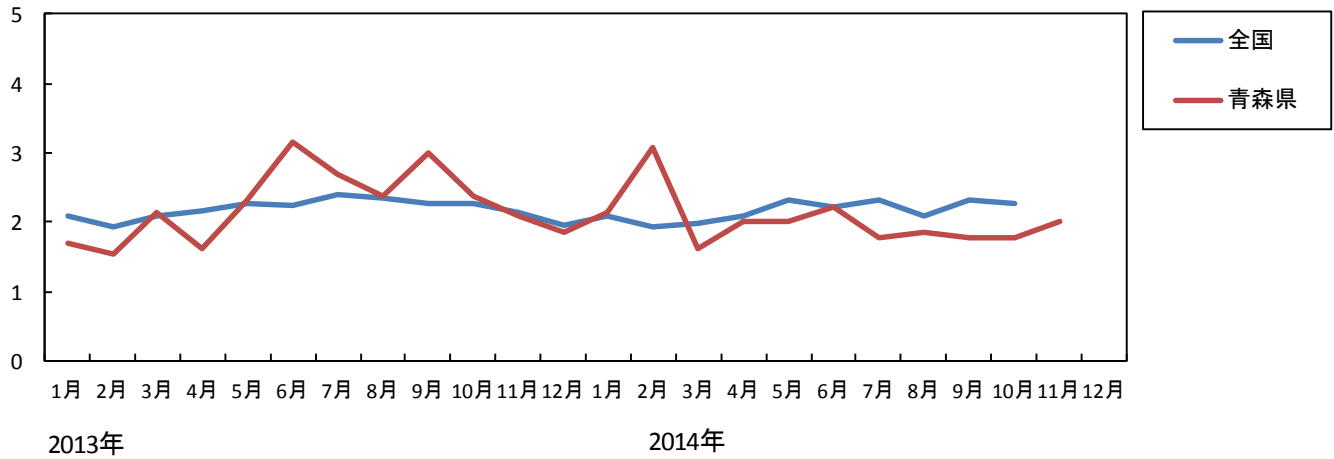
3-1. 性器クラミジア感染症---保健所管内別推移(2013~2014年)

(人/定点)



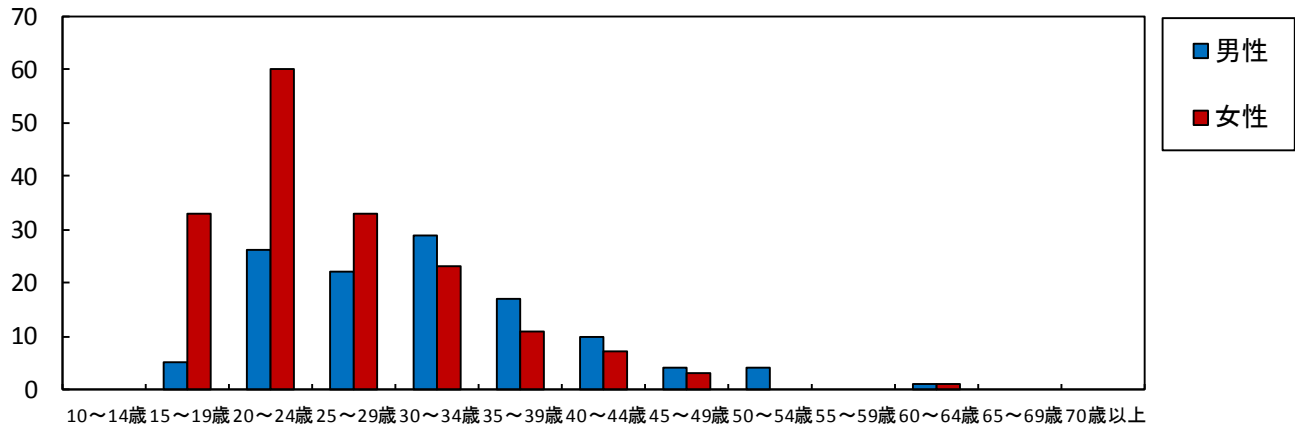
3-2. 性器クラミジア感染症---全国、青森県の定点あたり報告数の推移(2013~2014年)

(人/定点)

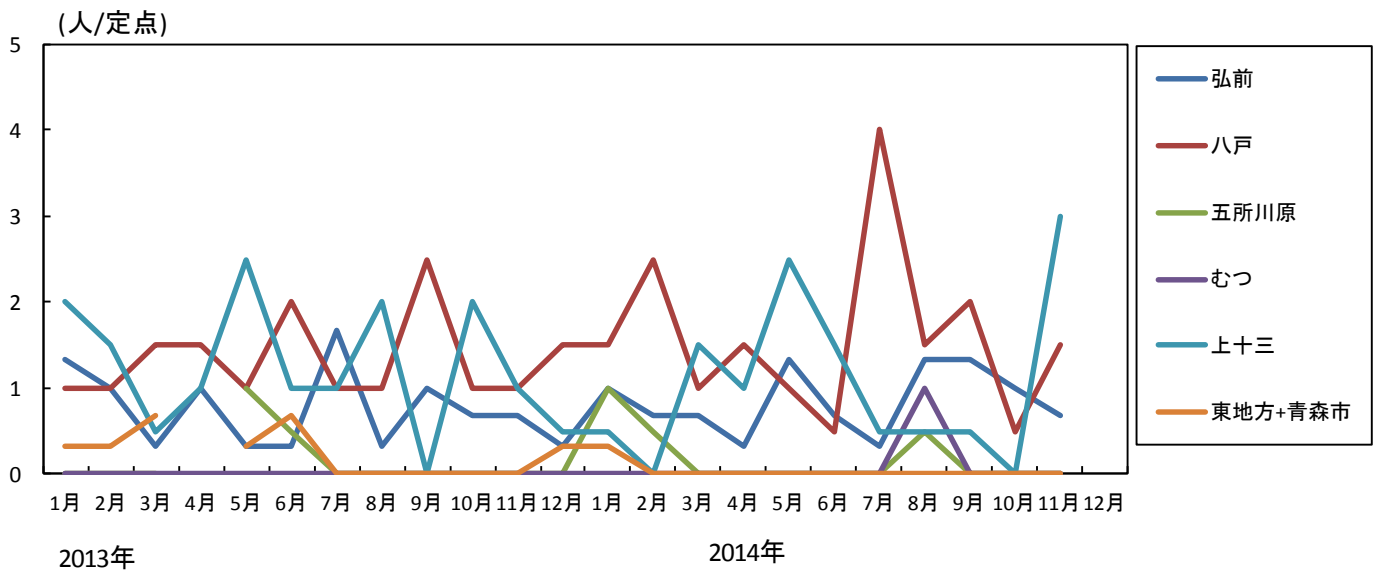


3-3. 性器クラミジア感染症---年齢区分別報告数(2014年1~11月累計)

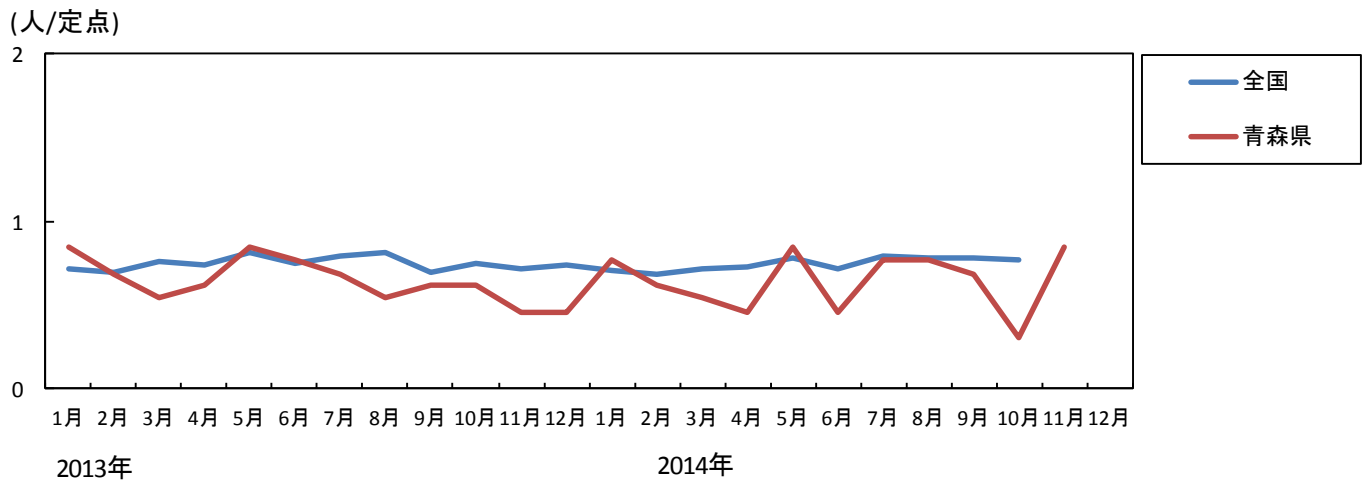
(人)



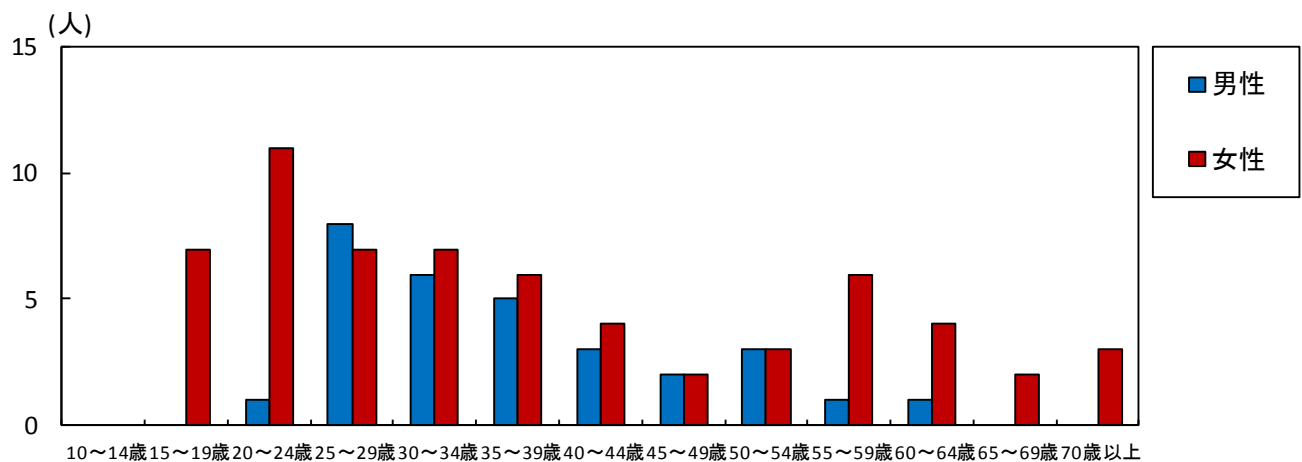
4-1. 性器ヘルペス感染症---保健所管内別推移(2013~2014年)



4-2. 性器ヘルペス感染症---全国、青森県の定点あたり報告数の推移(2013~2014年)

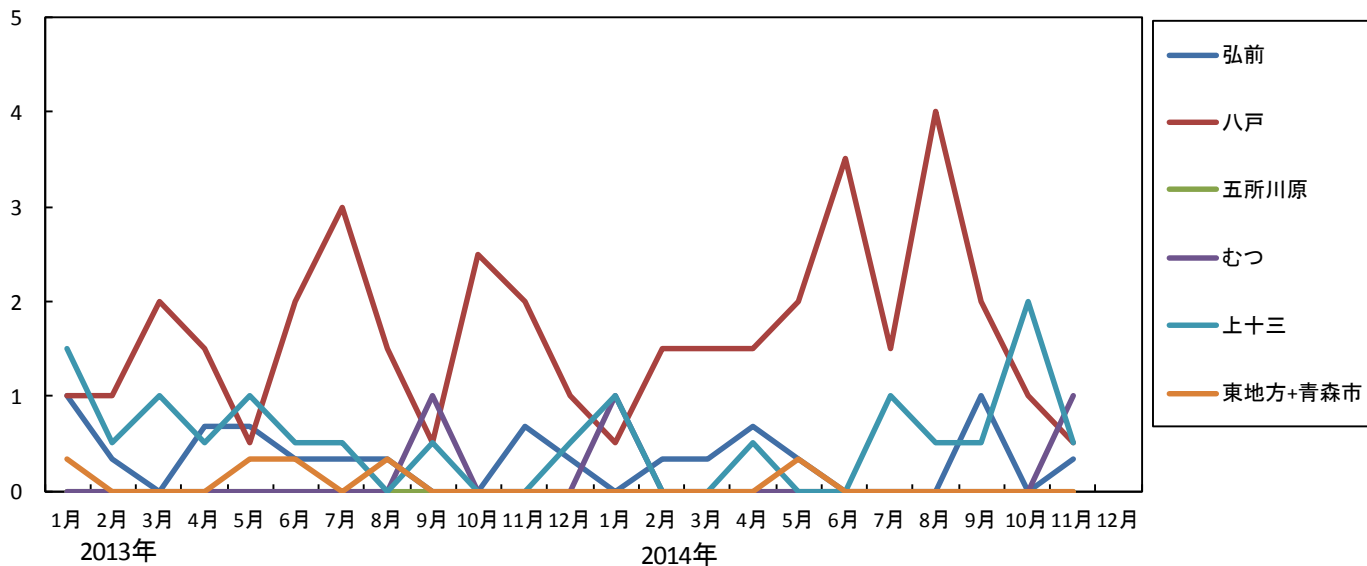


4-3. 性器ヘルペス感染症---年齢区分別報告数(2014年1~11月累計)



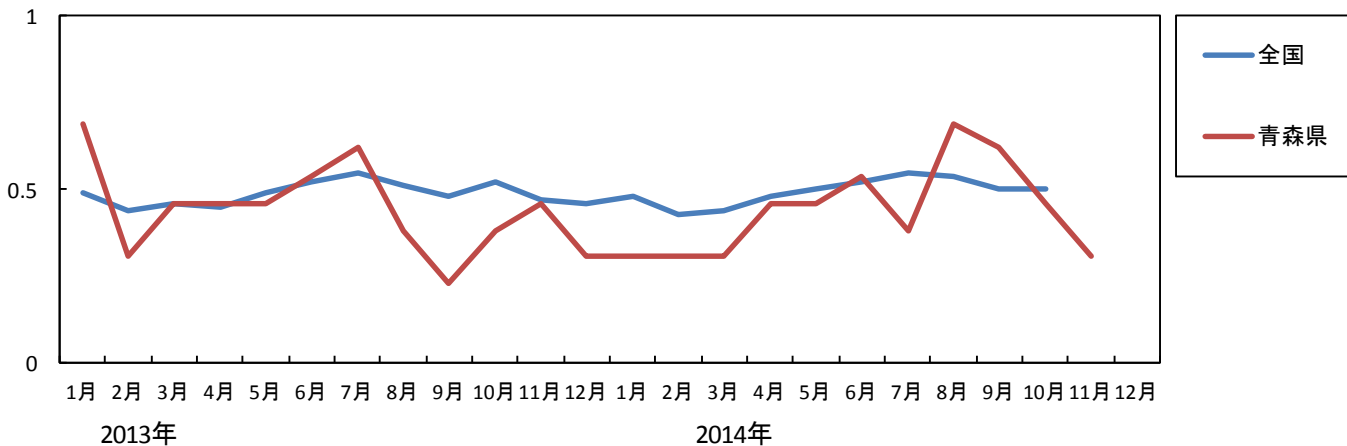
5-1. 尖圭コンジローマ---保健所管内別推移(2013~2014年)

(人/定点)



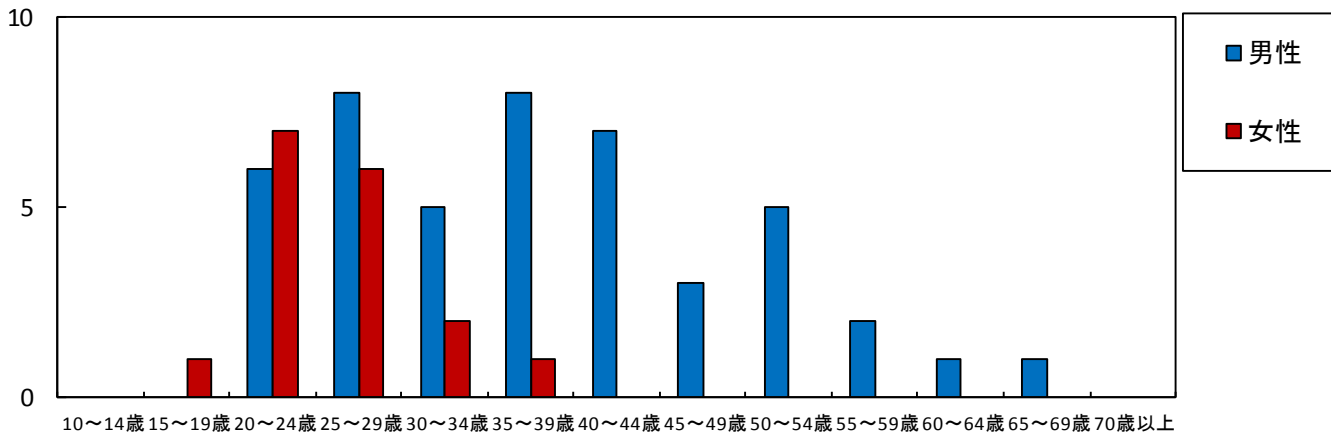
5-2. 尖圭コンジローマ---全国、青森県の定点あたり報告数の推移(2013~2014年)

(人/定点)

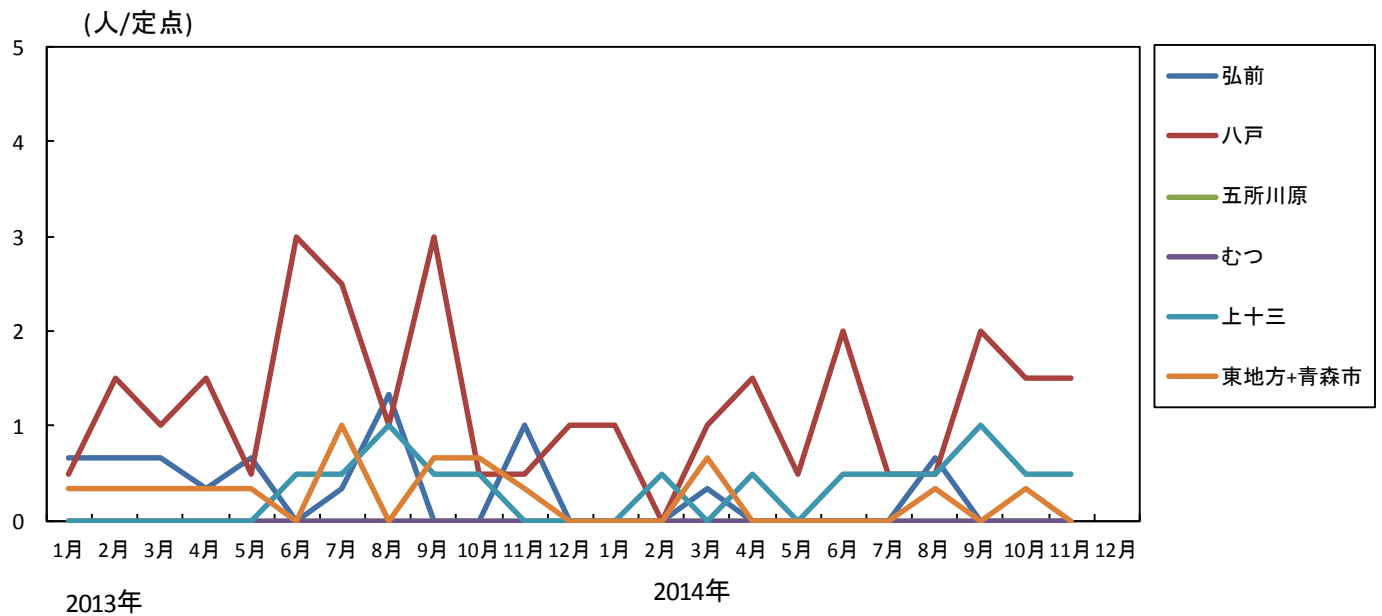


5-3. 尖圭コンジローマ---年齢区分別報告数(2014年1~11月累計)

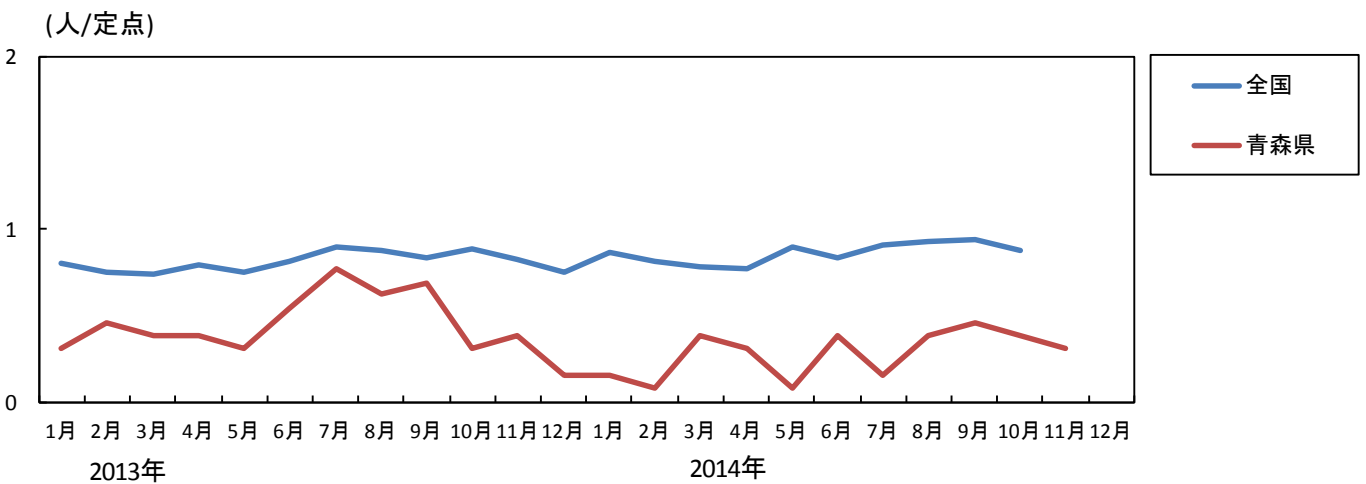
(人)



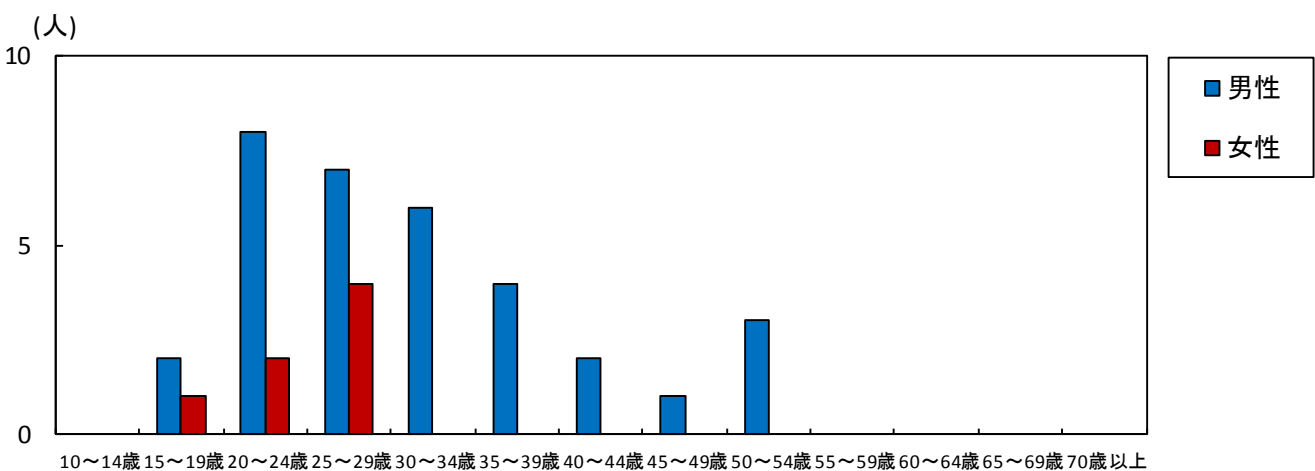
6-1. 淋菌感染症---保健所管内別推移(2013~2014年)



6-2. 淋菌感染症---全国、青森県の定点あたり報告数の推移(2013~2014年)



6-3. 淋菌感染症---年齢区分別報告数(2014年1~11月累計)



7-1. 薬剤耐性菌感染症-----採取部位別 ※同じ人から複数の採取部位で検出された数も含まれます。

(人)

	採 取 部 位 別											青森県 合計
	喀 痰	留置カ テーテル	術創部 (創部 感染)	耳漏液	気管洗 浄液	血 液	髄 液	胸 水 腹 水	尿	便	その他	
メチシリン耐性黄色ブドウ球菌感染症	1							1				2
ペニシリン耐性肺炎球菌感染症	1											1
薬剤耐性緑膿菌感染症		1										1

7-2. 薬剤耐性菌感染症-----保健所管内別

(人)

	メチシリン耐性黄色ブドウ球菌感染症		ペニシリン耐性肺炎球菌感染症		薬剤耐性緑膿菌感染症	
	男	女	男	女	男	女
弘前						
八戸						
五所川原	2				1	
上十三			1			
むつ						
東地方+青森市						

7-3. 薬剤耐性菌感染症---年齢区分別報告数

(人)

年齢	メチシリン耐性黄色ブドウ球菌感染症		ペニシリン耐性肺炎球菌感染症		薬剤耐性緑膿菌感染症	
	男	女	男	女	男	女
0						
1~4						
5~9						
10~14						
15~19						
20~24						
25~29						
30~34						
35~39						
40~44						
45~49						
50~54						
55~59						
60~64	2				1	
65~69						
70~			1			
合計	2		1		1	