



MRAPID

Monthly Report on Aomori Prefectural Infectious Disease

青森県感染症発生情報

青森県感染症情報センター

(青森県環境保健センター内：担当 微生物部)

2014年7月報

TEL 017-736-5411 FAX 017-736-5419

青森県環境保健センターホームページ

<http://www.pref.aomori.lg.jp/welfare/health/kansen.html>

1. 第27週から第31週（6月30日～8月3日）までの動向

① **STD***：(2-1～6-3 参照)

- ・県内のSTD患者総報告数は40人（6月は47人）でした。
- ・保健所管内別では、八戸保健所管内で、STDの定点あたり報告数の総合計が最多でした。

② **薬剤耐性菌感染症**(7-1、2、3 参照)

- ・メチシリン耐性黄色ブドウ球菌感染症は7人（6月は5人）、ペニシリン耐性肺炎球菌感染症は1人（6月は0人）でした。

③ **全数把握対象疾患**：各保健所管内の届出状況は、以下のとおりでした。

- ・結核42人：東地方+青森市(10人)、弘前(4人)、八戸(21人)、五所川原(3人)、上十三(2人)、むつ(2人)
- ・腸管出血性大腸菌感染症5人：八戸(2人)、五所川原(1人)、上十三(2人)
- ・E型肝炎1人：弘前(1人)
- ・A型肝炎1人：東地方+青森市(1人)
- ・つつが虫病1人：五所川原(1人)
- ・クロイツフェルト・ヤコブ病1人：東地方+青森市(1人)
- ・侵襲性インフルエンザ菌感染症1人：弘前(1人)
- ・梅毒1人：東地方+青森市(1人)

※STD：Sexually Transmitted Diseases：性感染症。性的接触を介しての感染症です。

2. STD発生状況

2-1. 保健所管内別

(人/定点)

	性器クラミジア		性器ヘルペス		尖圭コンジローマ		淋菌感染症		合計		総合計
	男	女	男	女	男	女	男	女	男	女	
弘前		1.00		0.33						1.33	1.33
八戸	2.00	1.00	3.00	1.00	1.00	0.50	0.50		6.50	2.50	9.00
五所川原											
上十三	2.00	2.00		0.50	0.50	0.50	0.50		3.00	3.00	6.00
むつ											
東地方+青森市	0.67	1.33							0.67	1.33	2.00

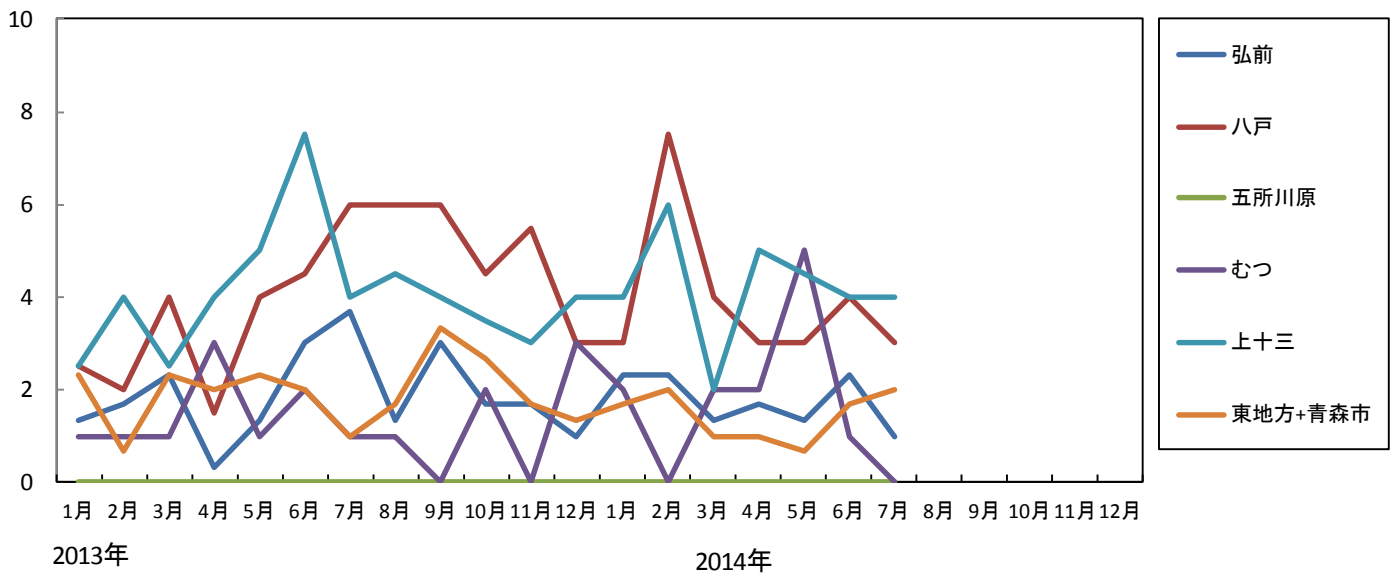
2-2. 年齢別・性別

(人)

年齢	性器クラミジア		性器ヘルペス		尖圭コンジローマ		淋菌感染症		青森県計	
	男	女	男	女	男	女	男	女	男	女
0										
1～4										
5～9										
10～14										
15～19		3		1						4
20～24	1	5		1					1	6
25～29	3	3	3			1			6	4
30～34	3	2	2	1	1	1	1		7	4
35～39	1			1	1		1		3	1
40～44										
45～49										
50～54	2		1		1				4	
55～59										
60～64										
65～69										
70～										
合計	10	13	6	4	3	2	2		21	19

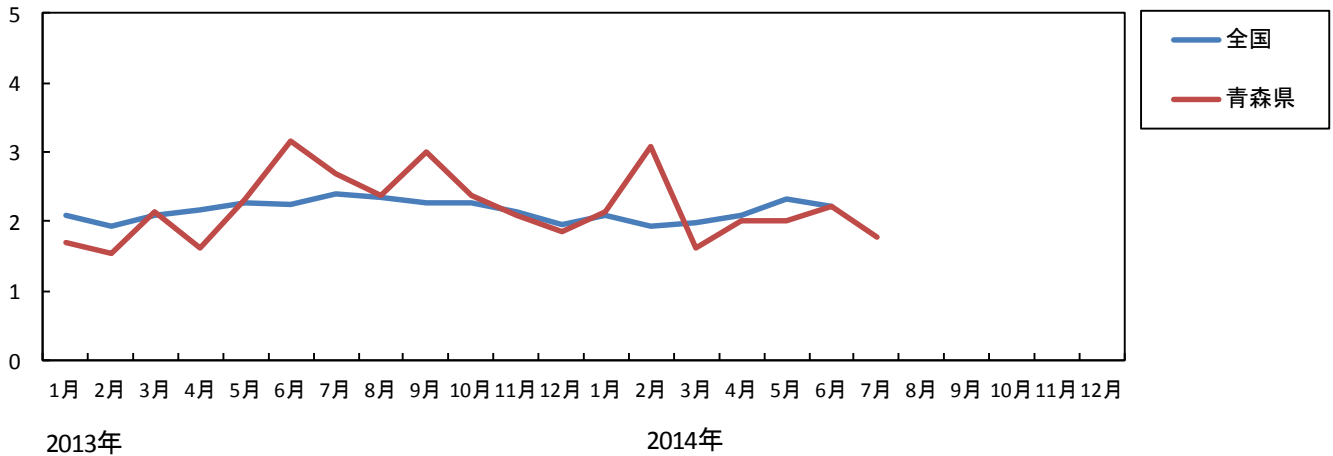
3-1. 性器クラミジア感染症---保健所管内別推移(2013~2014年)

(人/定点)



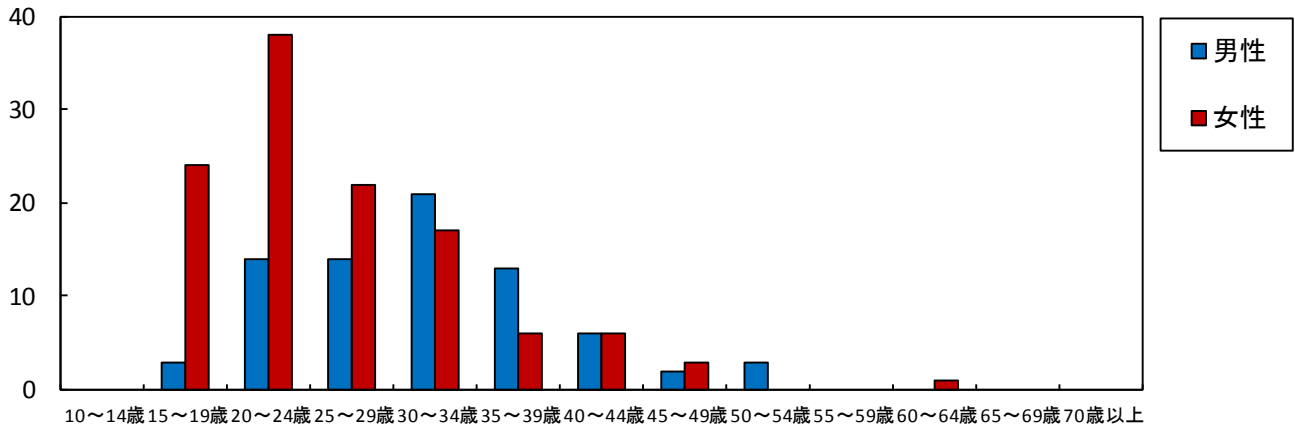
3-2. 性器クラミジア感染症---全国、青森県の定点あたり報告数の推移(2013~2014年)

(人/定点)

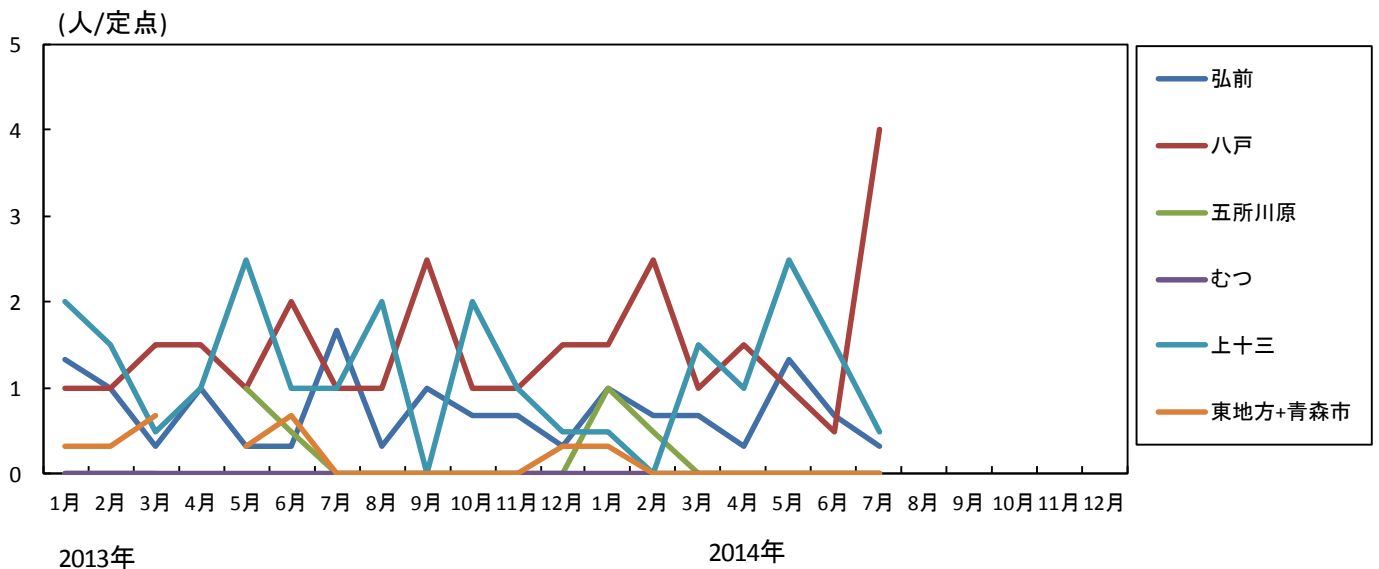


3-3. 性器クラミジア感染症---年齢区分別報告数(2014年1~7月累計)

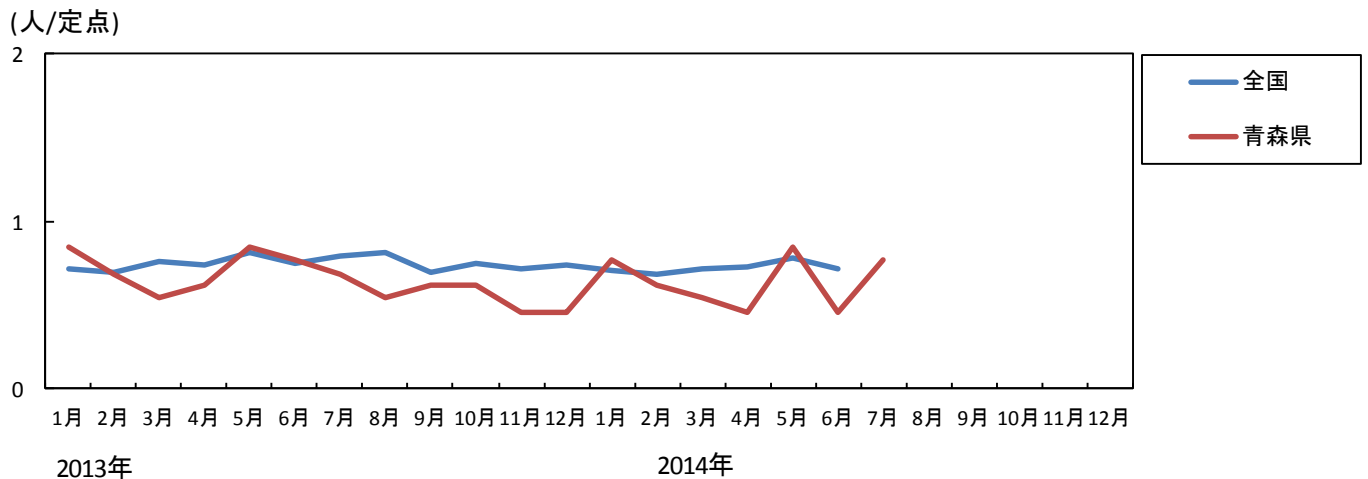
(人)



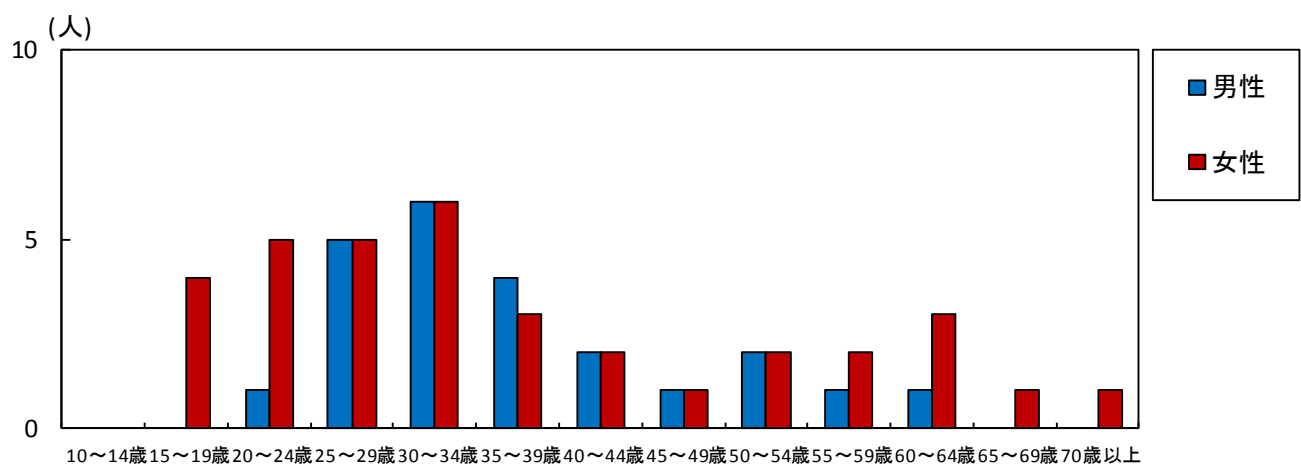
4-1. 性器ヘルペス感染症---保健所管内別推移(2013~2014年)



4-2. 性器ヘルペス感染症---全国、青森県の定点あたり報告数の推移(2013~2014年)

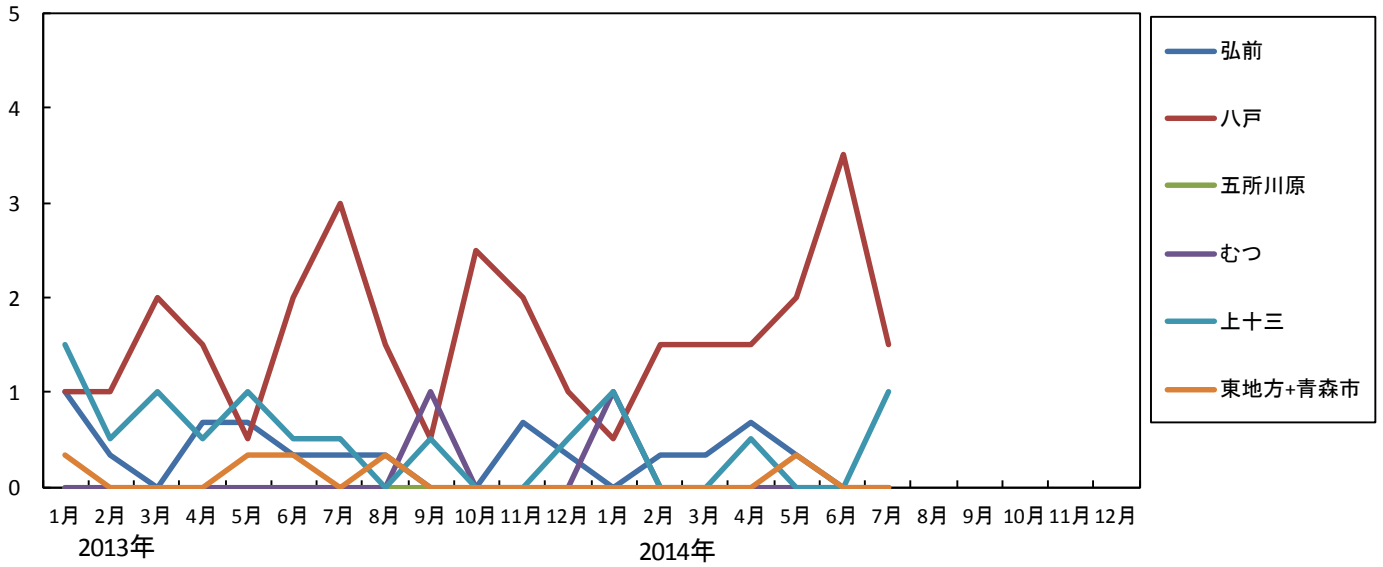


4-3. 性器ヘルペス感染症---年齢区分別報告数(2014年1~7月累計)



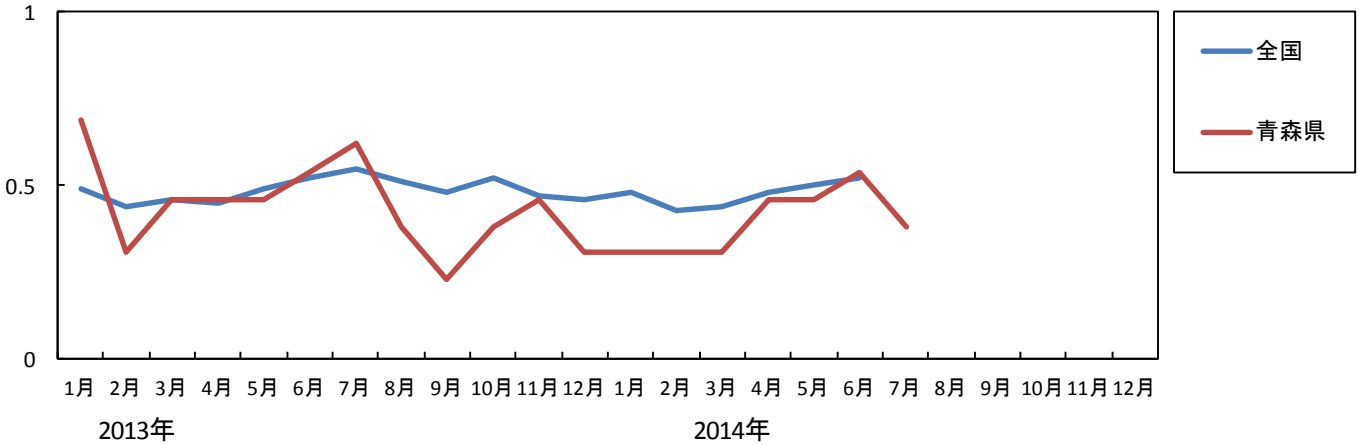
5-1. 尖圭コンジローマ---保健所管内別推移(2013~2014年)

(人/定点)



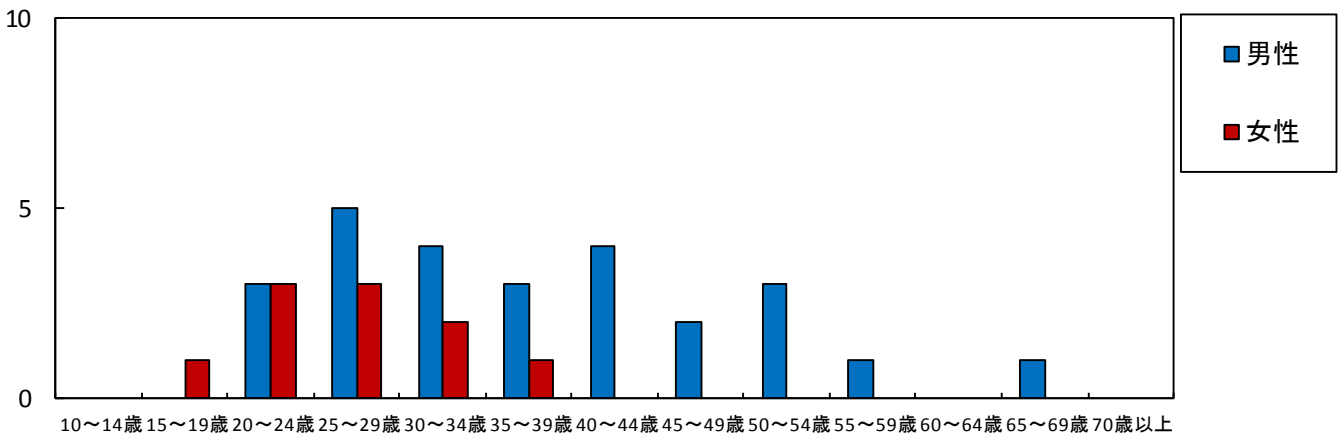
5-2. 尖圭コンジローマ---全国、青森県の定点あたり報告数の推移(2013~2014年)

(人/定点)

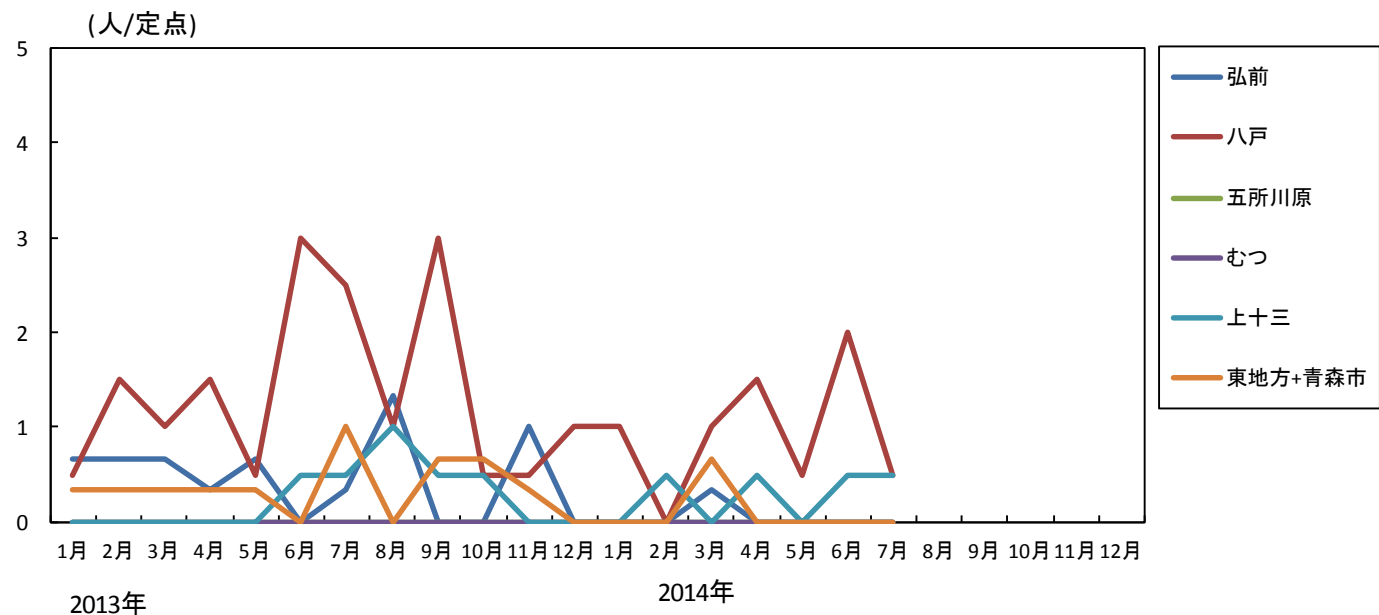


5-3. 尖圭コンジローマ---年齢区分別報告数(2014年1~7月累計)

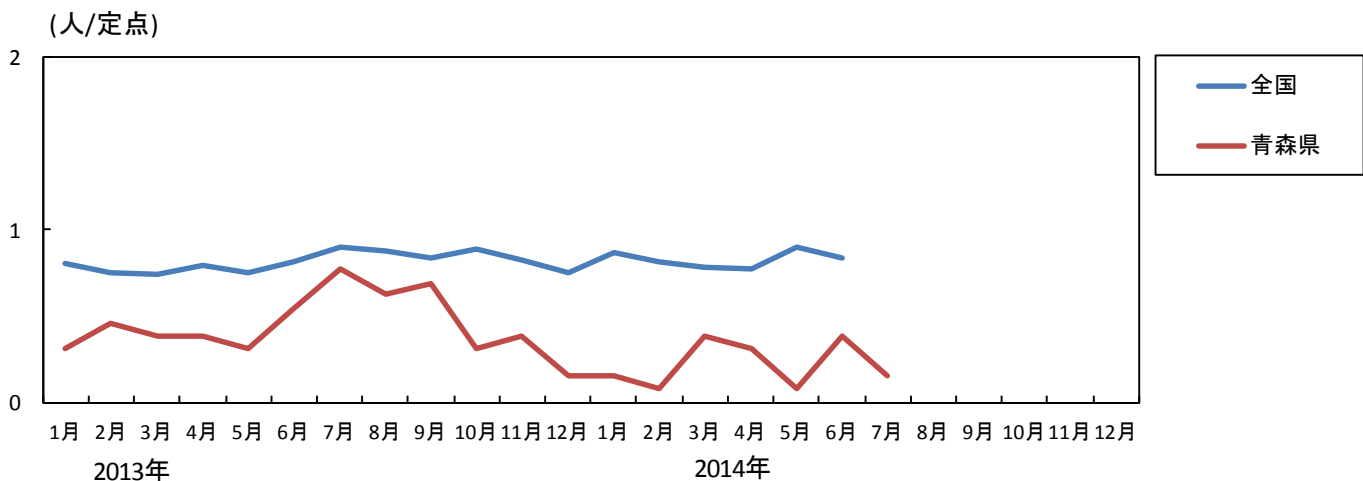
(人)



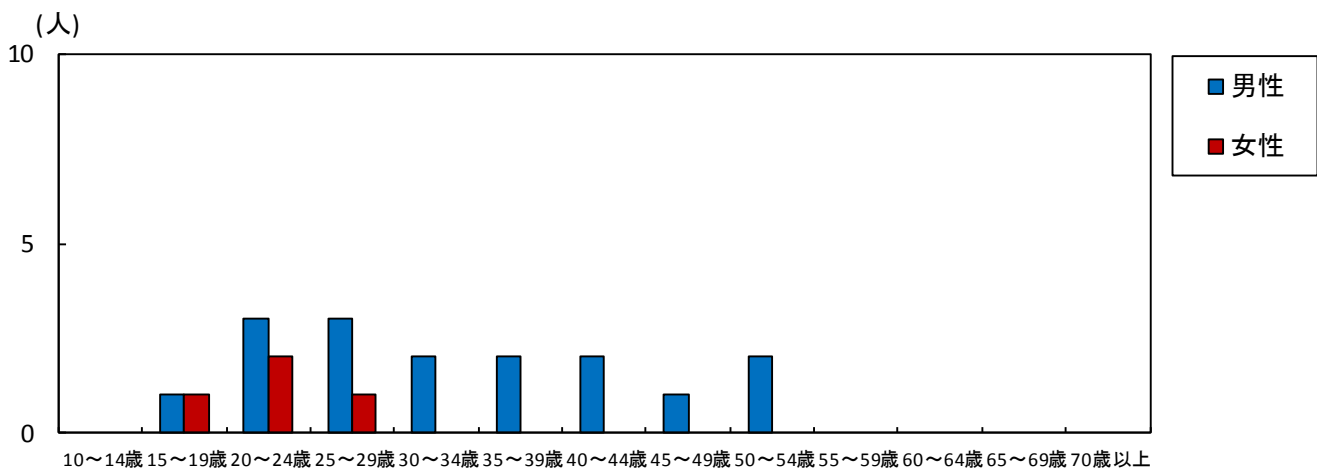
6-1. 淋菌感染症---保健所管内別推移(2013~2014年)



6-2. 淋菌感染症---全国、青森県の定点あたり報告数の推移(2013~2014年)



6-3. 淋菌感染症---年齢区分別報告数(2014年1~7月累計)



7-1. 薬剤耐性菌感染症-----採取部位別 ※同じ人から複数の採取部位で検出された数も含まれます。

(人)

	採 取 部 位 別											青森県 合計
	喀 痰	留置カ テーテル	術創部 (創部 感染)	耳漏液	気管洗 浄液	血 液	髄 液	胸 水 腹 水	尿	便	その他	
メチシリン耐性黄色ブドウ球菌感染症	4		1			1			1			7
ペニシリン耐性肺炎球菌感染症	1											1
薬剤耐性緑膿菌感染症												
薬剤耐性アシネトバクター感染症												

7-2. 薬剤耐性菌感染症-----保健所管内別

(人)

	メチシリン耐性黄色ブドウ球菌感染症		ペニシリン耐性肺炎球菌感染症		薬剤耐性緑膿菌感染症		薬剤耐性アシネトバクター感染症	
	男	女	男	女	男	女	男	女
弘前		1						
八戸	2	3						
五所川原								
上十三			1					
むつ	1							
東地方+青森市								

7-3. 薬剤耐性菌感染症---年齢区分別報告数

(人)

年齢	メチシリン耐性黄色ブドウ球菌感染症		ペニシリン耐性肺炎球菌感染症		薬剤耐性緑膿菌感染症		薬剤耐性アシネトバクター感染症	
	男	女	男	女	男	女	男	女
0								
1~4								
5~9								
10~14								
15~19								
20~24								
25~29								
30~34								
35~39								
40~44								
45~49								
50~54		1						
55~59		1						
60~64								
65~69	1							
70~	2	2	1					
合計	3	4	1					