



# MRAPID

Monthly Report on Aomori Prefectural Infectious Disease

## 青森県感染症発生情報

青森県感染症情報センター

(青森県環境保健センター内：担当 微生物部)

### 2012年11月報

TEL 017-736-5411 FAX 017-736-5419

青森県環境保健センターホームページ

<http://www.pref.aomori.lg.jp/welfare/health/kansen.html>

20

#### 1. 第45週から第48週(11月5日～12月2日)までの動向

##### ①STD\* : (2-1～6-3 参照)

- ・県内のSTD患者総報告数は60人(10月は48人)でした。
- ・保健所管内別では、八戸保健所管内で、STDの定点あたり報告数の総合計が最多でした。

##### ②薬剤耐性菌感染症(7-1、2、3参照)

- ・メチシリン耐性黄色ブドウ球菌感染症は14人(10月は14人)でした。

##### ③全数把対象疾患：各保健所管内の届出状況は、以下のとおりでした。

- ・結核22人：青森市(8人)、弘前(8人)、八戸(3人)、五所川原(1人)、上十三(1人)、東地方(1人)
- ・腸管出血性大腸菌感染症2人：青森市(1人)、五所川原(1人)
- ・つつが虫病4人：青森市(2人)、五所川原(1人)、上十三(1人)
- ・クロイツフェルト・ヤコブ病1人：むつ(1人)
- ・梅毒1人：青森市(1人)
- ・破傷風1人：青森市(1人)

※STD: Sexually Transmitted Diseases: 性感染症。性的接触を介しての感染症です。

#### 2. STD発生状況

##### 2-1. 保健所管内別

(人/定点)

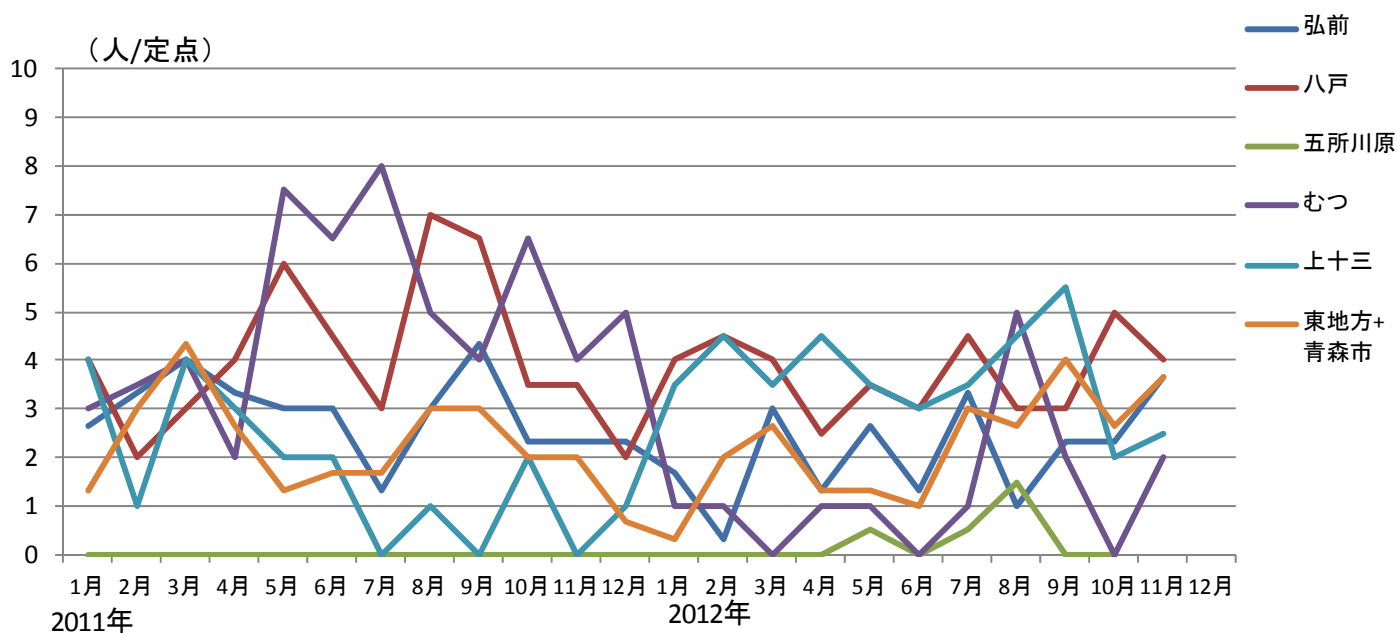
	性器クラミジア		性器ヘルペス		尖圭コンジローマ		淋菌感染症		合計		総合計
	男	女	男	女	男	女	男	女	男	女	
弘前	1.00	2.67		0.67		0.33	0.33		1.33	3.67	5.00
八戸	2.50	1.50	1.50	0.50	3.00				7.00	2.00	9.00
五所川原				0.50						0.50	0.50
上十三	1.00	1.50	0.50	2.00					1.50	3.50	5.00
むつ		2.00								2.00	2.00
東地方+青森市	1.33	2.33					0.67	0.33	2.00	2.66	4.66

##### 2-2. 年齢別・性別

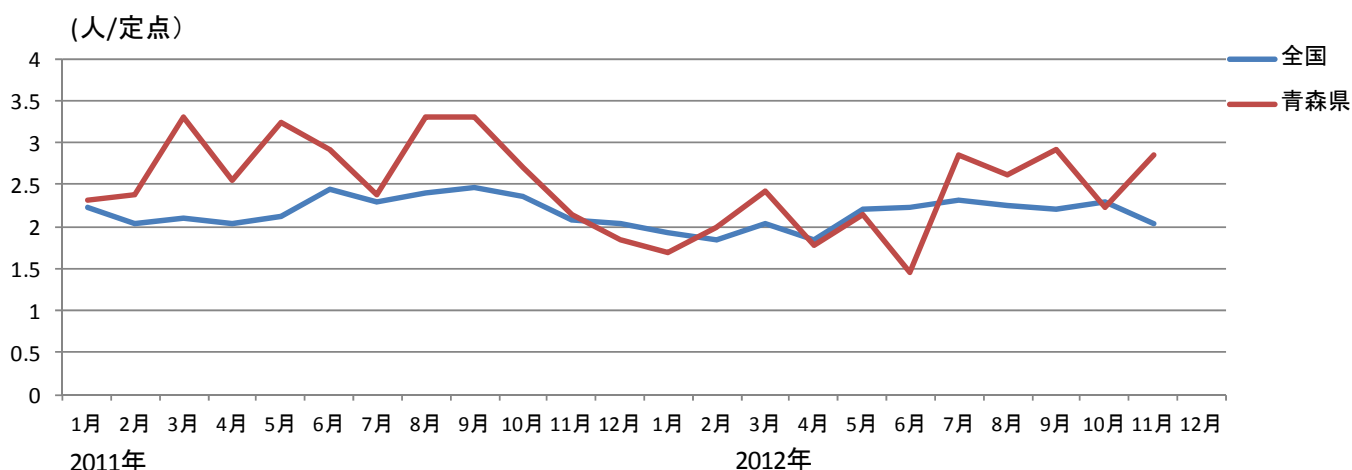
(人)

年齢	性器クラミジア		性器ヘルペス		尖圭コンジローマ		淋菌感染症		青森県計	
	男	女	男	女	男	女	男	女	男	女
0										
1～4										
5～9										
10～14										
15～19	4	7		1					4	8
20～24	3	8		2	1		1	1	5	11
25～29	2	4	2	1	1				5	5
30～34	3	2	1						4	2
35～39		1			2				2	1
40～44	1		1	1	1		1		4	1
45～49										
50～54	1	1					1		2	1
55～59						1				1
60～64				1	1				1	1
65～69										
70～				2						2
合計	14	23	4	8	6	1	3	1	27	33

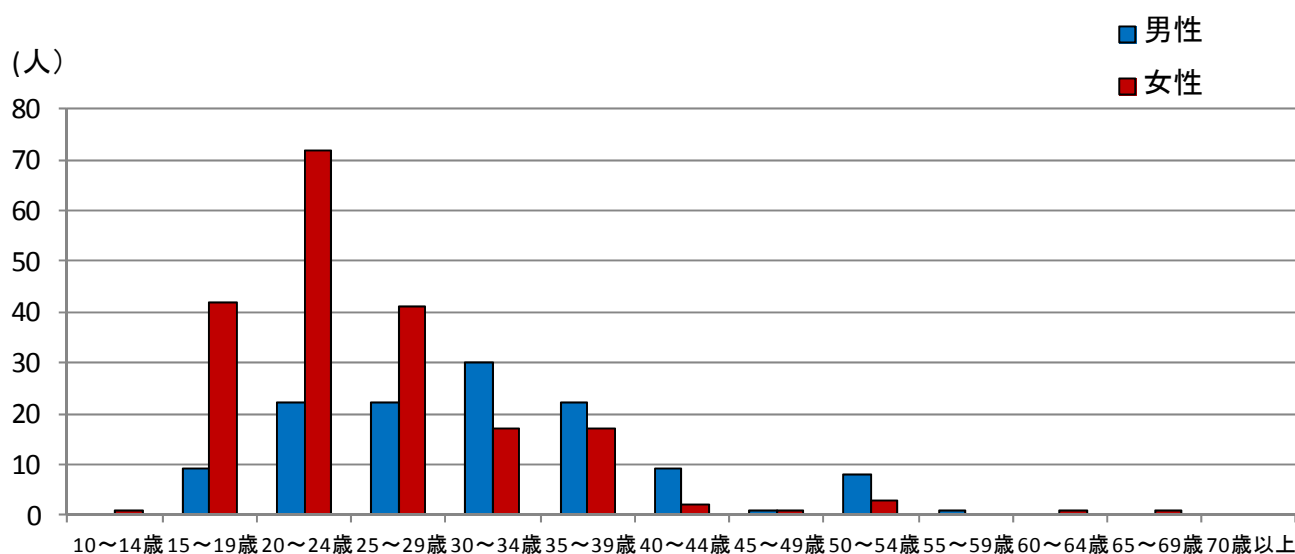
### 3-1. 性器クラミジア感染症---保健所管内別推移



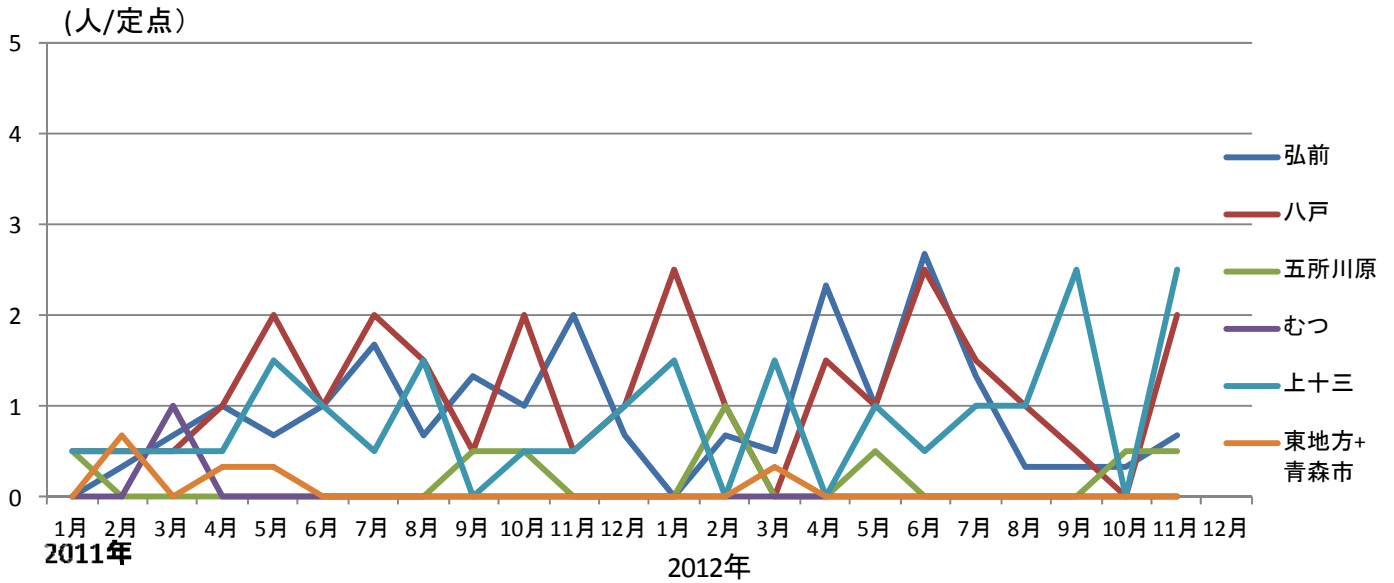
### 3-2. 性器クラミジア感染症---全国、青森県の定点あたり報告数の推移 (2011~2012年)



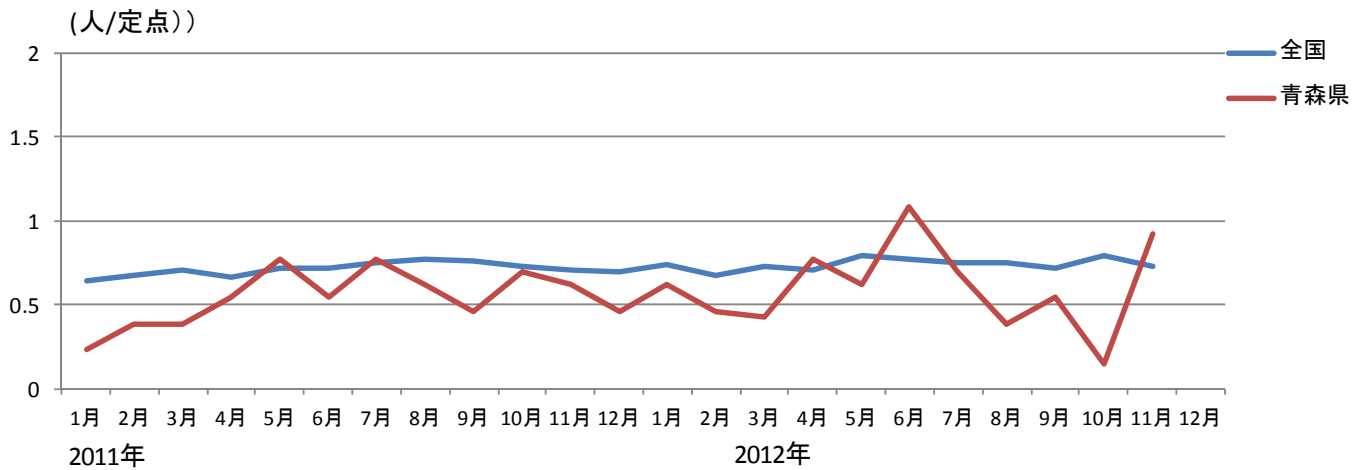
### 3-3. 性器クラミジア感染症---年齢区分別報告数 (2012年1月~11月累計)



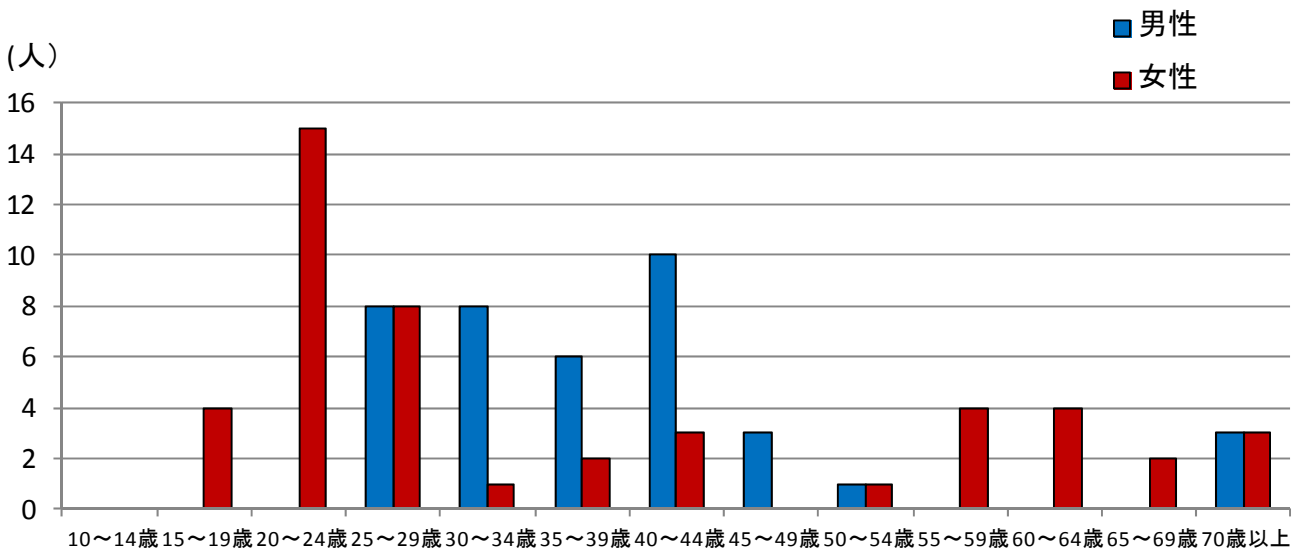
4-1. 性器ヘルペス感染症保健所管内別推移



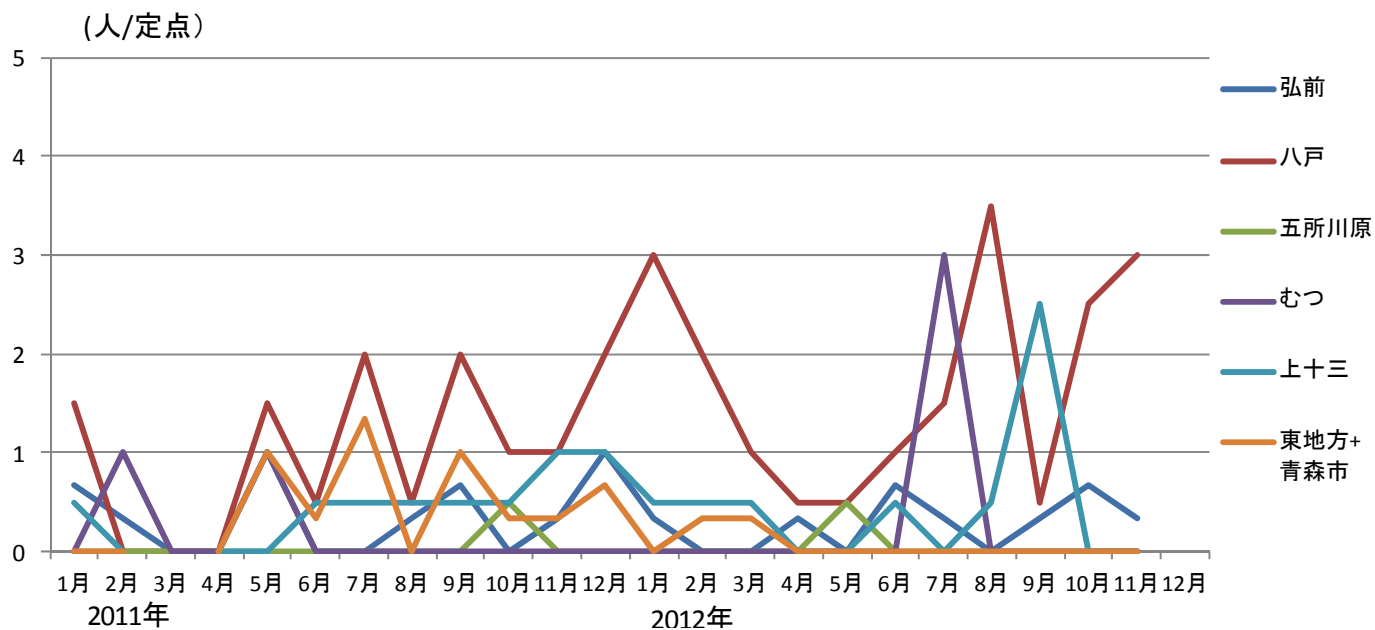
4-2. 性器ヘルペス感染症---全国、青森県の定点あたり報告数の推移 (2011~2012年)



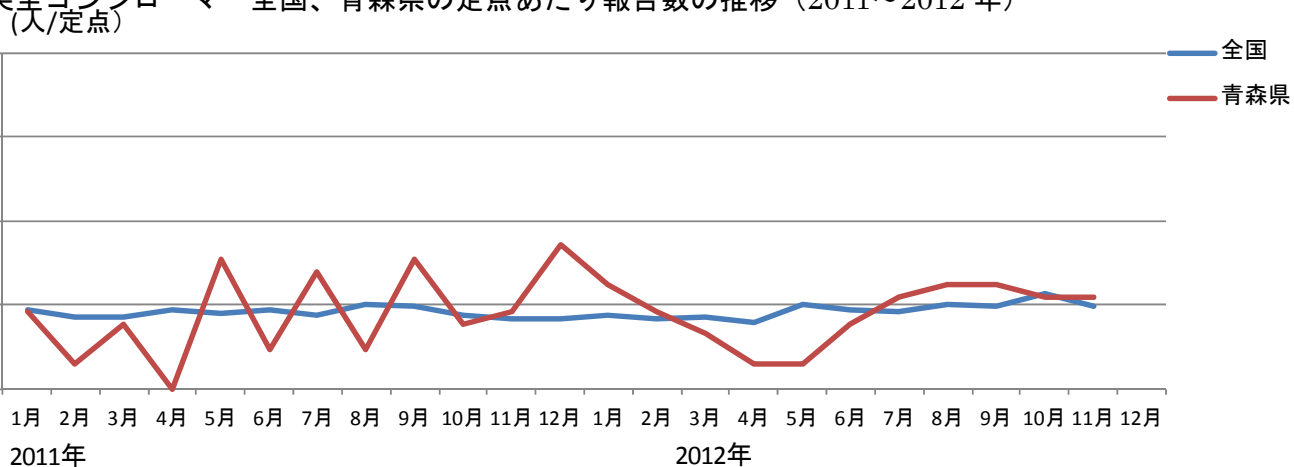
4-3. 性器ヘルペス感染症---年齢区分別報告数 (2012年1月~11月累計)



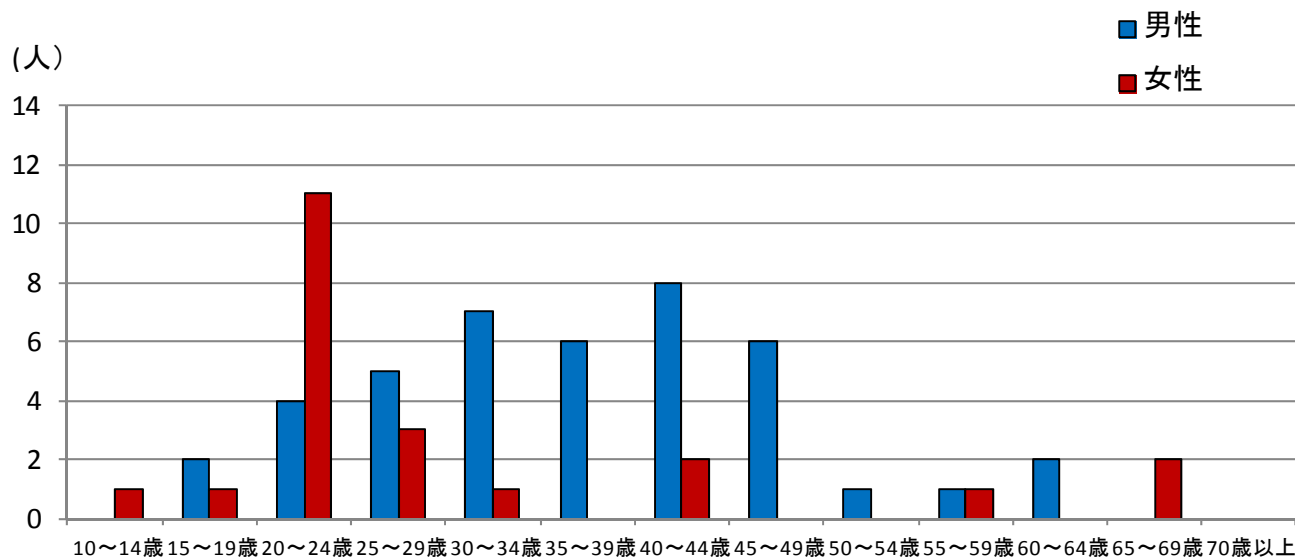
### 5-1. 尖圭コンジローマ保健所管内別推移



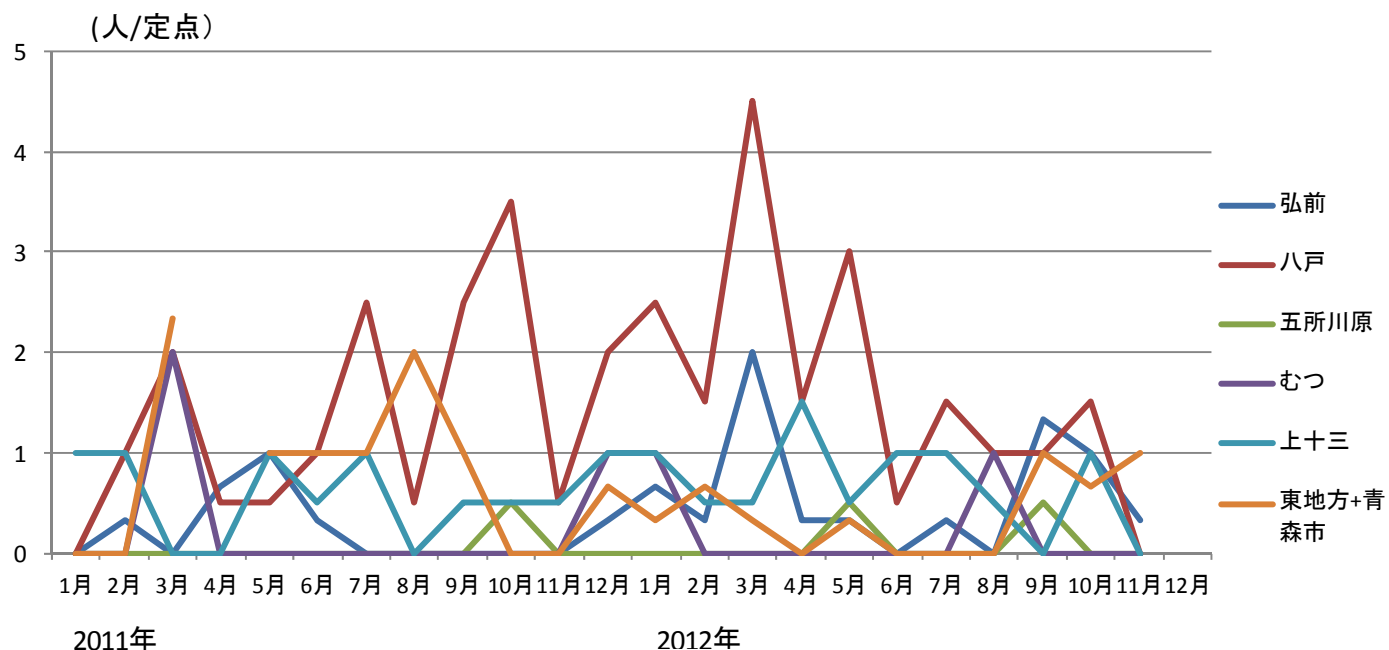
### 5-2. 尖圭コンジローマ---全国、青森県の定点あたり報告数の推移 (2011~2012年)



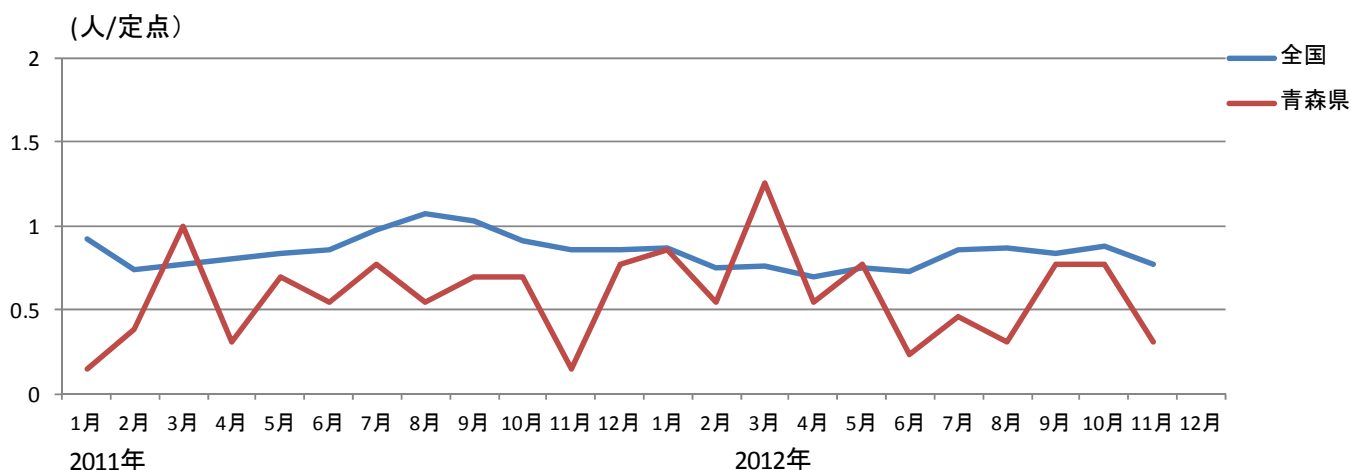
### 5-3. 尖圭コンジローマ---年齢区分別報告数 (2012年1月~11月累計)



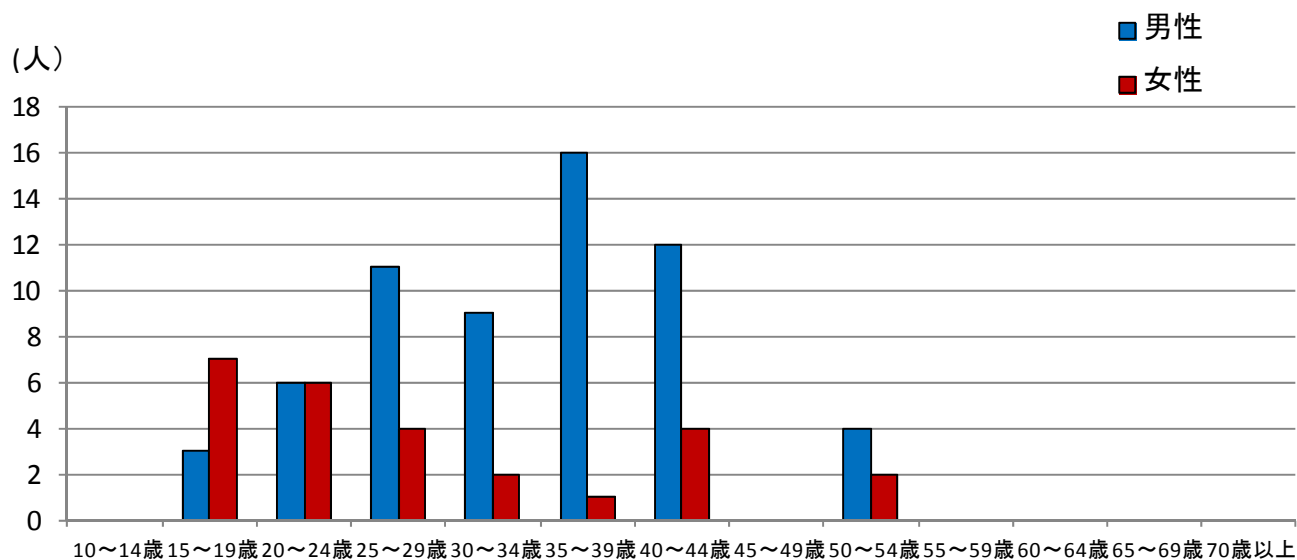
6-1. 淋菌感染症保健所管内別推移



6-2. 淋菌感染症---全国、青森県の定点あたり報告数の推移 (2011~2012年)



6-3. 淋菌感染症---年齢区分別報告数 (2012年1月~11月累計)



7-1. 薬剤耐性菌感染症-----採取部位別 ※同じ人から複数の採取部位で検出された数も含まれます。

(人)

	採 取 部 位 別											青森県 合計
	喀 痰	留置カ テーテル	術創部 (創部 感染)	耳漏液	気管洗 浄液	血 液	髄 液	胸 水 腹 水	尿	便	その他	
メチシリン耐性黄色ブドウ球菌感染症	7		1			4					2	14
ペニシリン耐性肺炎球菌感染症												
薬剤耐性緑膿菌感染症												
薬剤耐性アシネバクター感染症												

7-2. 薬剤耐性菌感染症-----保健所管内別

(人)

	メチシリン耐性黄色ブドウ球菌感染症		ペニシリン耐性肺炎球菌感染症		薬剤耐性緑膿菌感染症		薬剤耐性アシネバクター感染症	
	男	女	男	女	男	女	男	女
弘前	1	1						
八戸	2	1						
五所川原	2	3						
上十三								
むつ	4							
東地方+青森市								

7-3. 薬剤耐性菌感染症---年齢区分別報告数

(人)

年齢	メチシリン耐性黄色ブドウ球菌感染症		ペニシリン耐性肺炎球菌感染症		薬剤耐性緑膿菌感染症		薬剤耐性アシネバクター感染症	
	男	女	男	女	男	女	男	女
0	1	1						
1~4								
5~9								
10~14								
15~19								
20~24								
25~29								
30~34								
35~39								
40~44								
45~49								
50~54		1						
55~59								
60~64								
65~69	1	1						
70~	7	2						
合計	9	5						