



MRAPID

Monthly Report on Aomori Prefectural Infectious Disease

青森県感染症発生情報

青森県感染症情報センター

(青森県環境保健センター内：担当 微生物部)

2012年6月報

TEL 017-736-5411 FAX 017-736-5419

青森県環境保健センターホームページ

<http://www.pref.aomori.lg.jp/welfare/health/kansen.html>

1. 第23週から第26週（6月4日～7月1日）までの動向

①STD※：当月は5月に比べ、性器ヘルペス感染症及び尖圭コンジローマが増加しています（3-1～6-2参照）。

保健所管内別では、八戸保健所管内で定点あたり報告数が最も多いです（2-1）参照）。

②薬剤耐性菌感染症（7-1、2、3参照）

・メチシリン耐性黄色ブドウ球菌感染症は2人（5月は9人）でした。

・ペニシリン耐性肺炎球菌感染症は、1人（5月は1人）でした。

③全数把握対象疾患：各保健所管内の届出状況は、以下のとおりです

・結核27人：青森市（8人）、弘前（1人）、八戸（11人）、五所川原（3人）、上十三（4人）

・腸管出血性大腸菌感染症2人：八戸（1人）、むつ（1人）

・つつが虫病2人：上十三（2人）

・レジオネラ症1人：八戸（1人）

・梅毒1人：青森市（1人）

・バンコマイシン耐性腸球菌感染症1人：八戸（1人）

※STD: Sexually Transmitted Diseases: 性感染症。性的接触を介しての感染症です。

2. STD発生状況

1) 保健所管内別

(人/定点)

	性器クラミジア		性器ヘルペス		尖圭コンジローマ		淋菌感染症		合計		総合計
	男	女	男	女	男	女	男	女	男	女	
弘前	0.33	1.00		2.67		0.67			0.33	4.34	4.67
八戸	3.00		2.00	0.50	1.00		0.50		6.50	0.50	7.00
五所川原											
上十三	1.50	1.50	0.50			0.50	1.00		3.00	2.00	5.00
むつ											
東地方+青森市	0.33	0.67							0.33	0.67	1.00

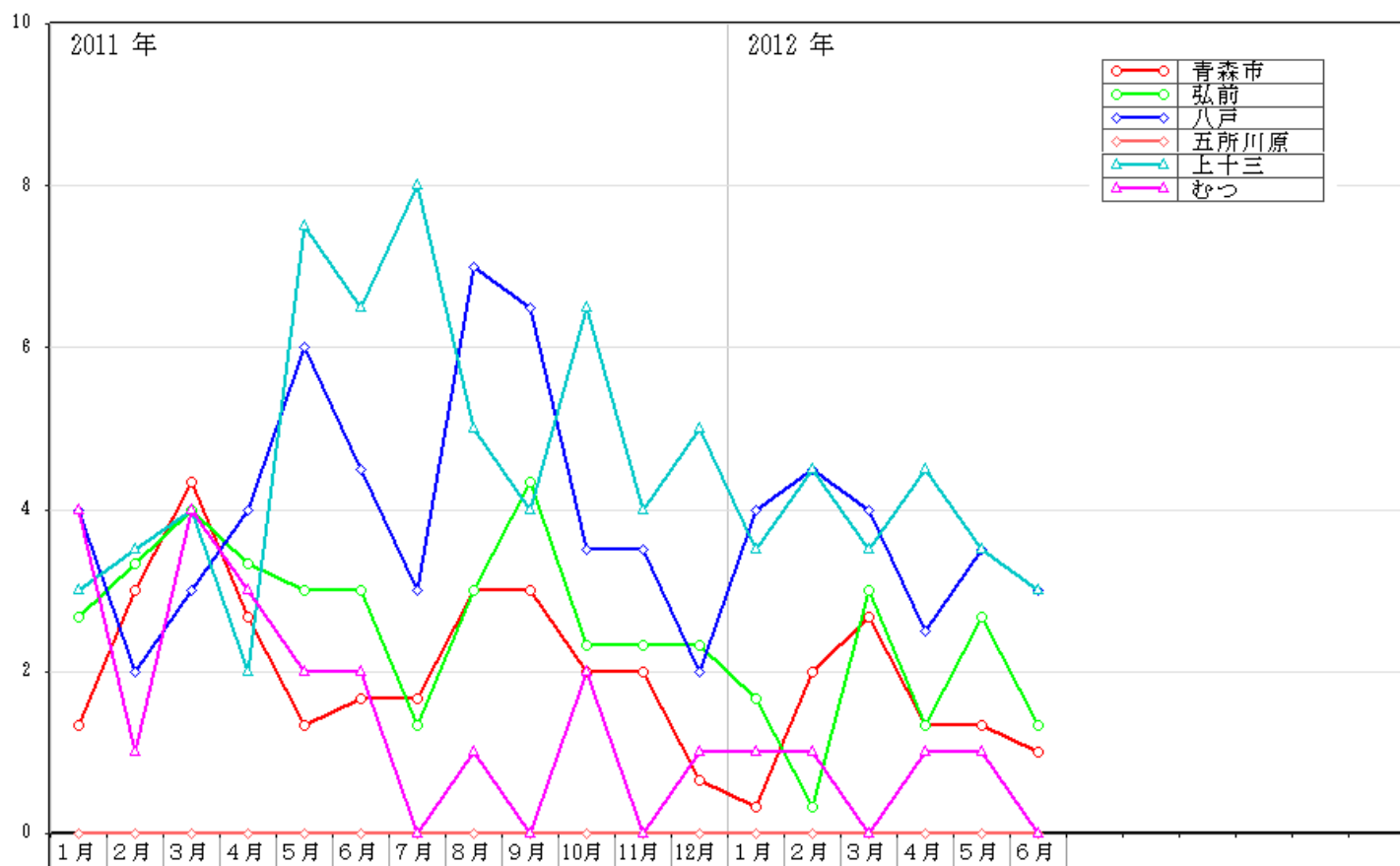
2) 年齢別・性別

(人)

年齢	性器クラミジア		性器ヘルペス		尖圭コンジローマ		淋菌感染症		青森県計		
	男	女	男	女	男	女	男	女	男	女	
0											0歳
1～4											1～4歳
5～9											5～9歳
10～14											10～14歳
15～19		1		2						3	15～19歳
20～24	3	5		1	1	1			4	7	20～24歳
25～29	2	1	3	3		1	2		7	5	25～29歳
30～34	4					1			4	1	30～34歳
35～39	2	1		1			1		3	2	35～39歳
40～44			1						1		40～44歳
45～49			1		1				2		45～49歳
50～54											50～54歳
55～59				1						1	55～59歳
60～64				1						1	60～64歳
65～69											65～69歳
70～											70歳以上
合計	11	8	5	9	2	3	3		21	20	合計

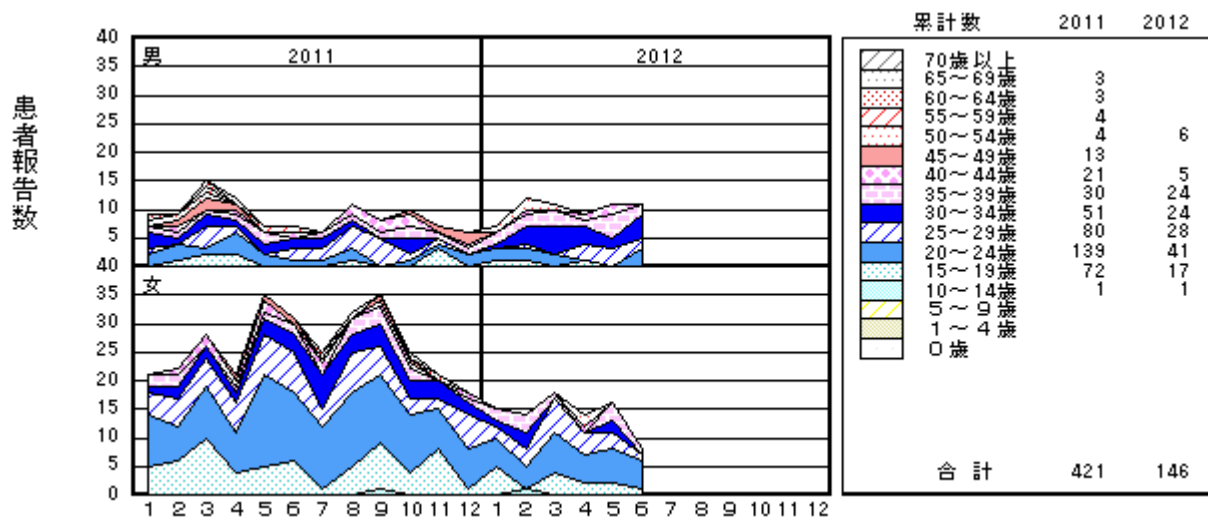
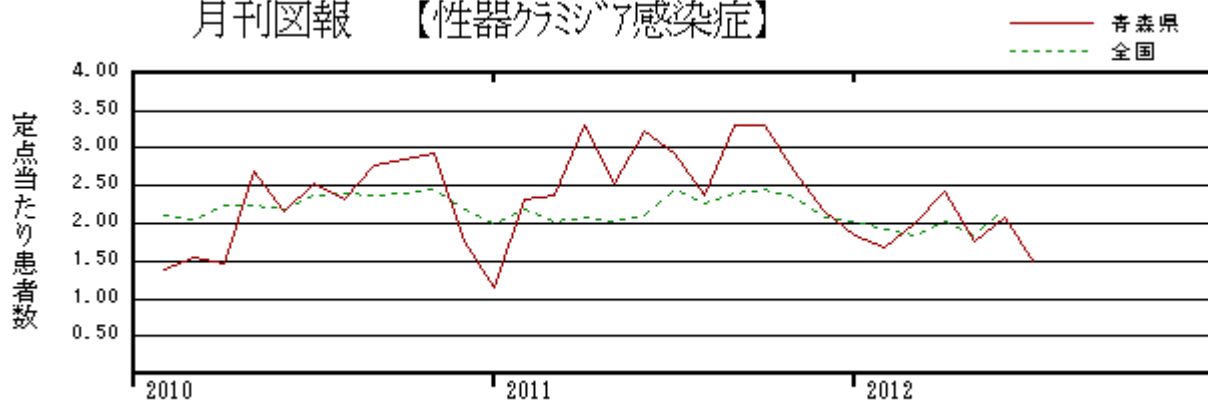
3-1. 性器クラミジア感染症---保健所管内別推移

(人/定点)



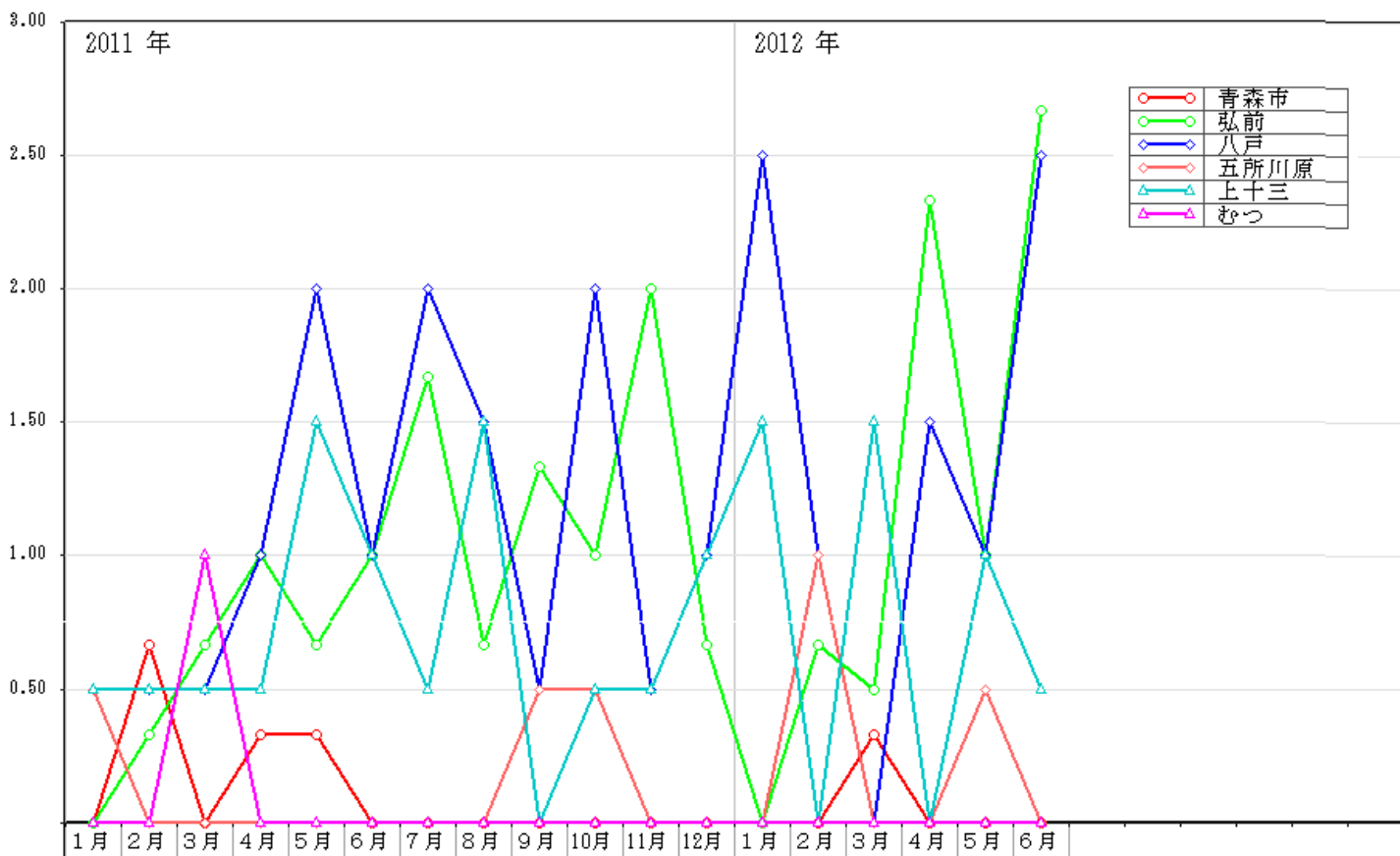
3-2. 性器クラミジア感染症---年別推移及び年齢区分別報告数

月刊図報 【性器クラミジア感染症】



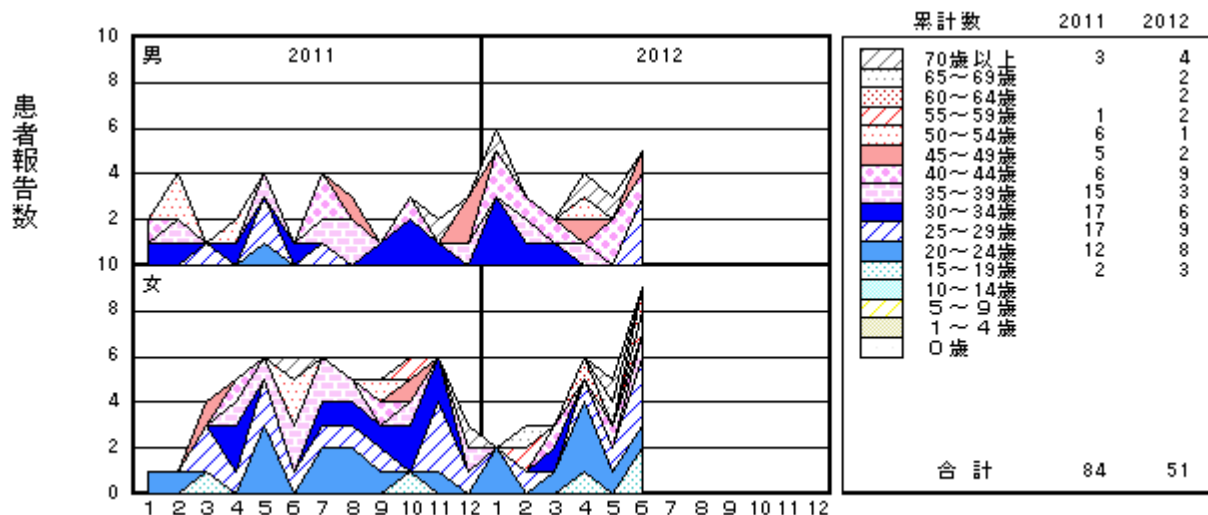
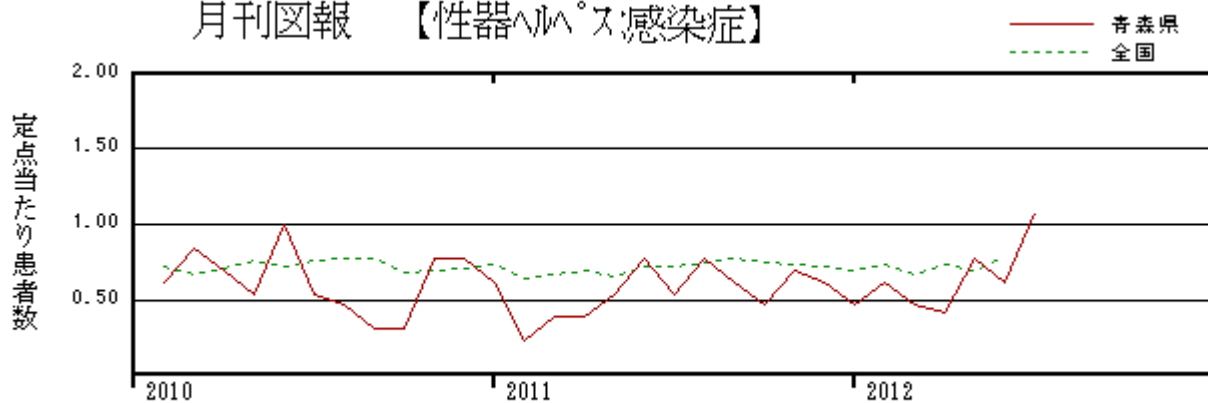
4-1. 性器ヘルペス感染症保健所管内別推移

(人/定点)



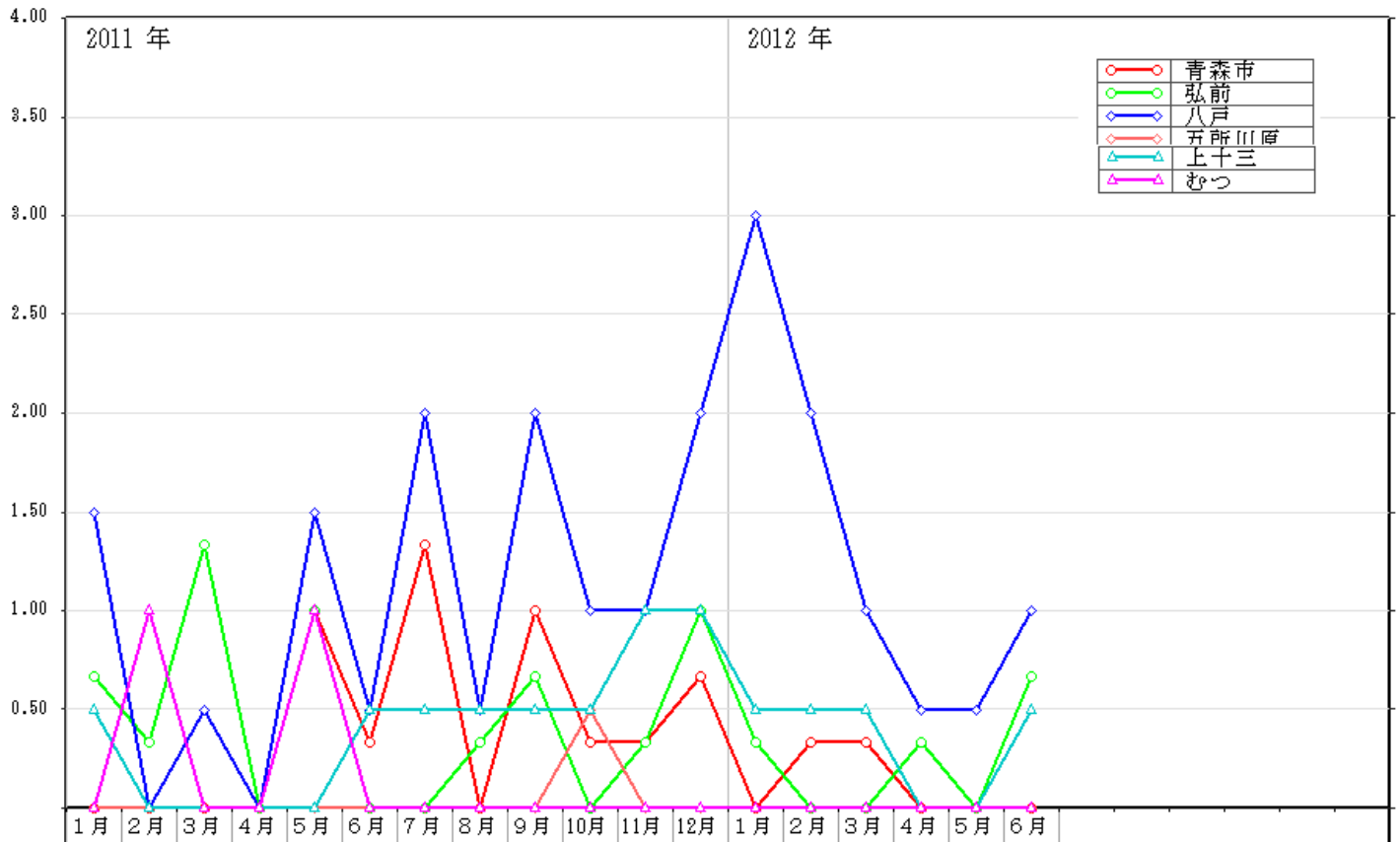
4-2. 性器ヘルペス感染症---年別推移及び年齢区分別報告数

月刊図報 【性器ヘルペス感染症】



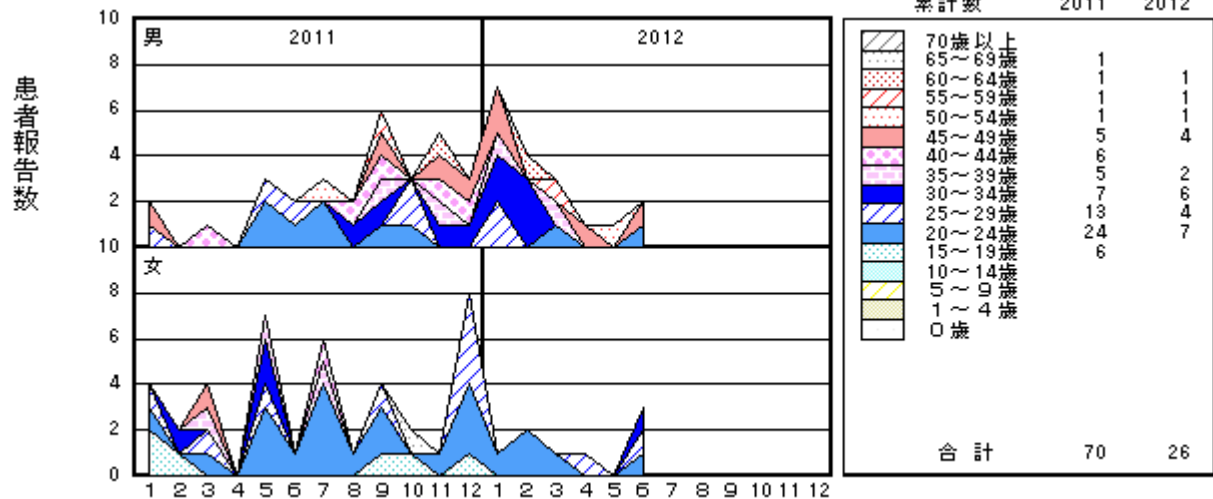
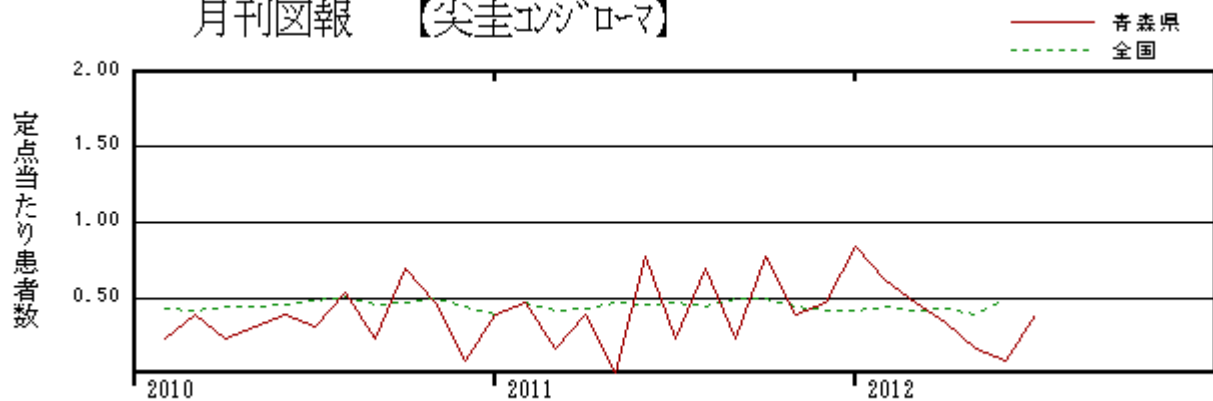
5-1. 尖圭コンジローマ保健所管内別推移

(人/定点)



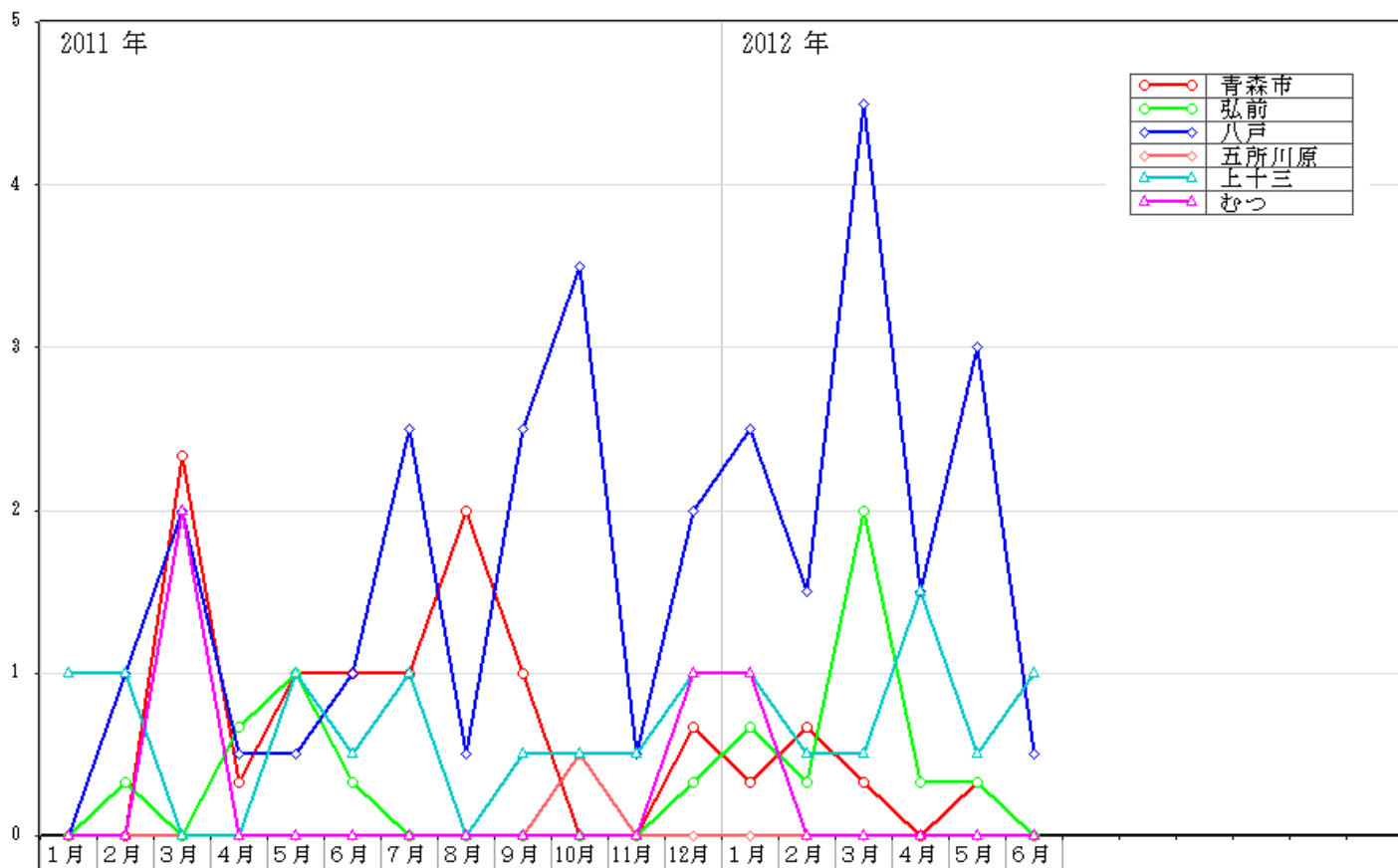
5-2. 尖圭コンジローマ---年別推移及び年齢区分別報告数

月刊図報 【尖圭コンジローマ】



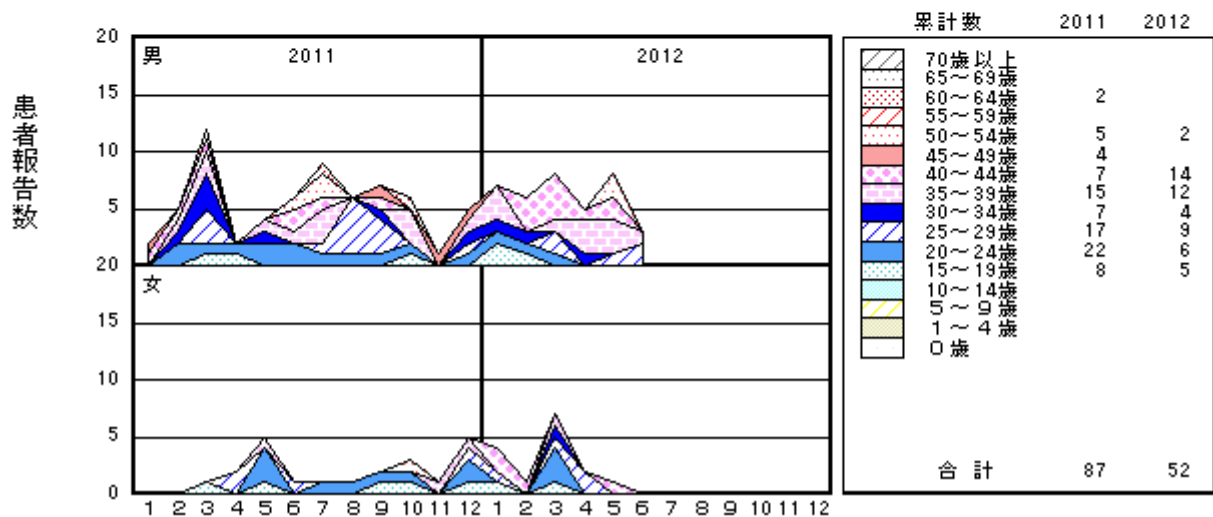
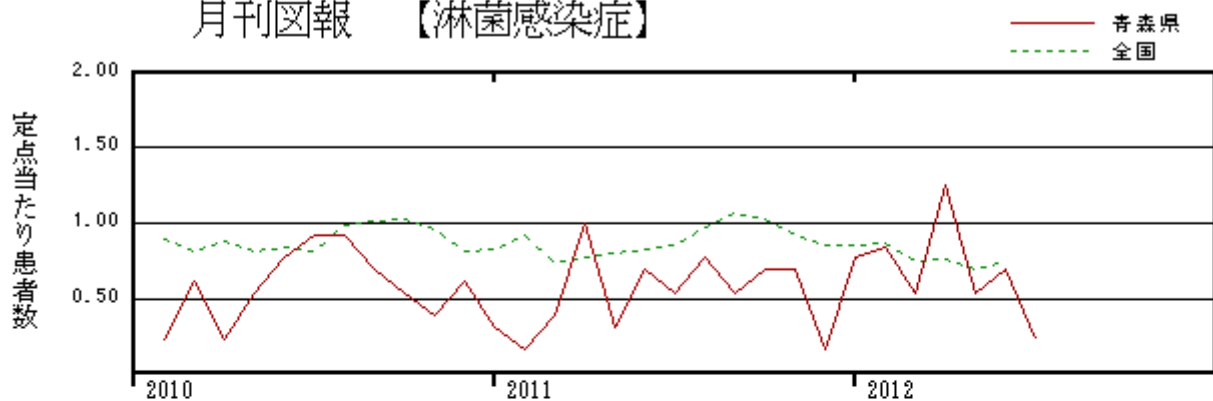
6-1. 淋菌感染症保健所管内別推移

(人/定点)



6-2. 淋菌感染症---年別推移及び年齢区分別報告数

月刊図報 【淋菌感染症】



7-1. 薬剤耐性菌感染症-----採取部位別 ※同じ人から複数の採取部位で検出された数も含まれます。

	採 取 部 位 別											青森県 合計
	喀 痰	留置カ テーテル	術創部 (創部 感染)	耳漏液	気管洗 浄液	血 液	髄 液	胸 水 腹 水	尿	便	その他	
メチシリン耐性黄色ブドウ球菌感染症	1										1	2
ペニシリン耐性肺炎球菌感染症	1											1
薬剤耐性緑膿菌感染症												
薬剤耐性アシネトバクター感染症												

7-2. 薬剤耐性菌感染症-----保健所管内別

	メチシリン耐性黄色ブドウ球菌感染症		ペニシリン耐性肺炎球菌感染症		薬剤耐性緑膿菌感染症		薬剤耐性アシネトバクター感染症	
	男	女	男	女	男	女	男	女
弘前								
八戸		1						
五所川原		1						
上十三			1					
むつ								
東地方+青森市								

7-3. 薬剤耐性菌感染症---年齢区分別報告数

年齢	メチシリン耐性黄色ブドウ球菌感染症		ペニシリン耐性肺炎球菌感染症		薬剤耐性緑膿菌感染症		薬剤耐性アシネトバクター感染症	
	男	女	男	女	男	女	男	女
0								
1~4								
5~9								
10~14								
15~19								
20~24								
25~29								
30~34								
35~39								
40~44								
45~49								
50~54								
55~59			1					
60~64								
65~69								
70~		2						
合計		2	1					