



MRAPID

Monthly Report on Aomori Prefectural Infectious Disease

青森県感染症発生情報

青森県感染症情報センター

(青森県環境保健センター内：担当 微生物部)

2012年5月報

TEL 017-736-5411 FAX 017-736-5419

青森県環境保健センターホームページ

<http://www.pref.aomori.lg.jp/welfare/health/kansen.html>

カラープリンタ出力をおすすめします。

1. 第19週から第22週（5月7日～6月3日）までの動向

- ①STD※：当月は4月に比べ、性器クラミジア感染症及び淋菌感染症が増加しています（3-1～6-2参照）。保健所管内別では、八戸保健所管内で定点あたり報告数が最も多いです（2-1参照）。
- ②薬剤耐性菌感染症（7-1、2、3参照）
 - ・メチシリン耐性黄色ブドウ球菌感染症は9人（4月は7人）でした。
 - ・ペニシリン耐性肺炎球菌感染症は、1人（4月は1人）でした。
- ③全数把握対象疾患：各保健所管内の届出状況は、以下のとおりです
 - ・結核26人：青森市(11人)、弘前(3人)、八戸(5人)、五所川原(2人)、上十三(4人)、むつ(1人)
 - ・腸管出血性大腸菌感染症1人：青森市(1人)
 - ・E型肝炎1人：青森市(1人)
 - ・つつが虫病4人：弘前(1人)、八戸(1人)、五所川原(1人)、上十三(1人)
 - ・アメーバ赤痢2人：八戸(1人)、上十三(1人)
 - ・梅毒1人：弘前(1人)

※STD: Sexually Transmitted Diseases: 性感染症。性的接触を介しての感染症です。

2. STD発生状況

1) 保健所管内別

(人/定点)

	性器クラミジア		性器ヘルペスウイルス		尖圭コンジローマ		淋菌感染症		合計		総合計
	男	女	男	女	男	女	男	女	男	女	
弘前		4.00		1.50				0.50		6.00	6.00
八戸	3.00	0.50	0.50	0.50	0.50		3.00		7.00	1.00	8.00
五所川原			0.50						0.50		0.50
上十三	1.50	2.00	0.50	0.50			0.50		2.50	2.50	5.00
むつ		1.00								1.00	1.00
東地方+青森市	0.67	0.67					0.33		1.00	0.67	1.67

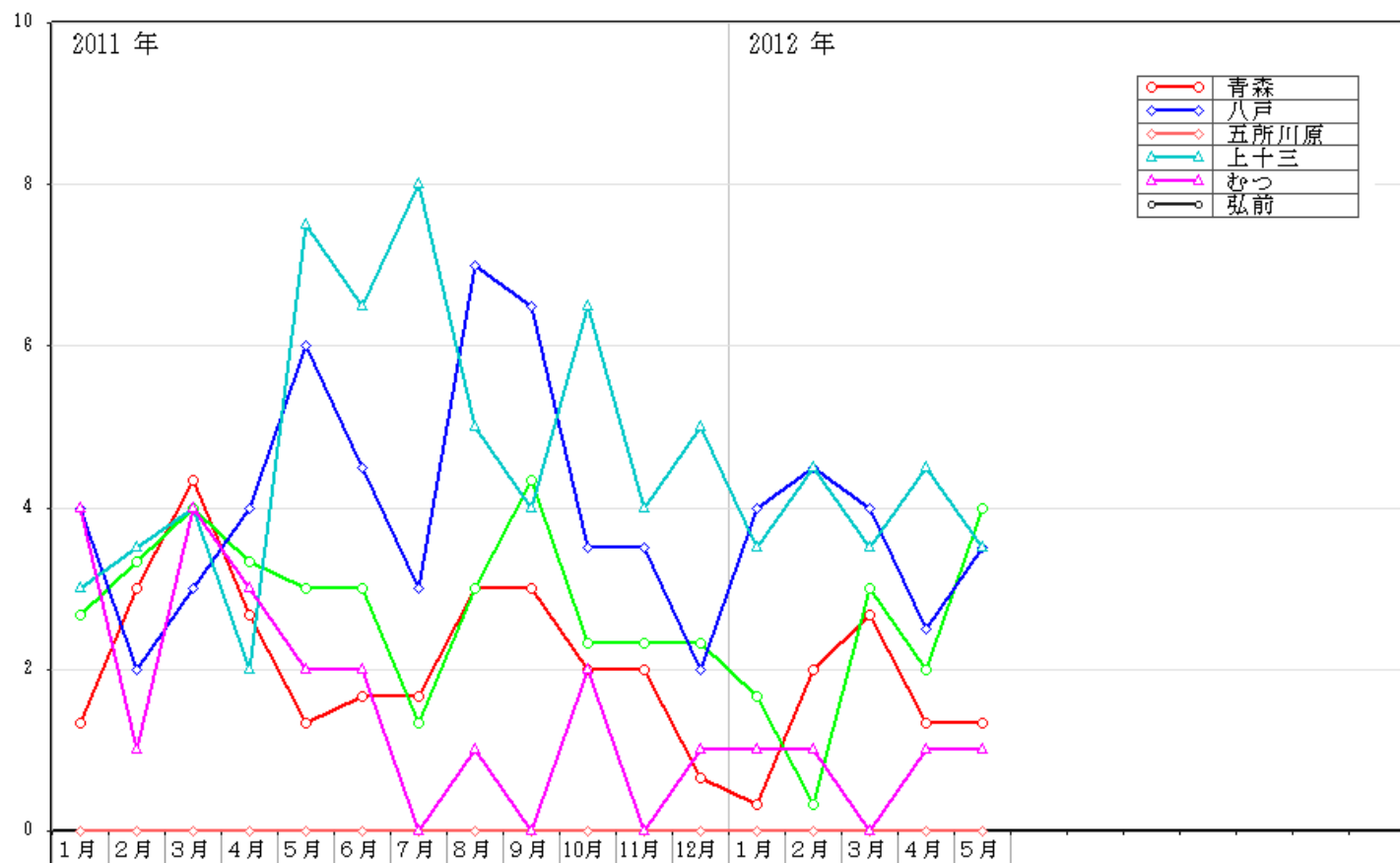
2) 年齢別・性別

(人)

年齢	性器クラミジア		性器ヘルペス		尖圭コンジローマ		淋菌感染症		青森県計	
	男	女	男	女	男	女	男	女	男	女
0										
1～4										
5～9										
10～14										
15～19		2								2
20～24		6		1						7
25～29	3	3		1			1		4	4
30～34	2	2							2	2
35～39	4	3					3		7	3
40～44	2		2	1			2	1	6	2
45～49										
50～54					1		2		3	
55～59										
60～64										
65～69				1						1
70～			1	1					1	1
合計	11	16	3	5	1		8	1	23	22

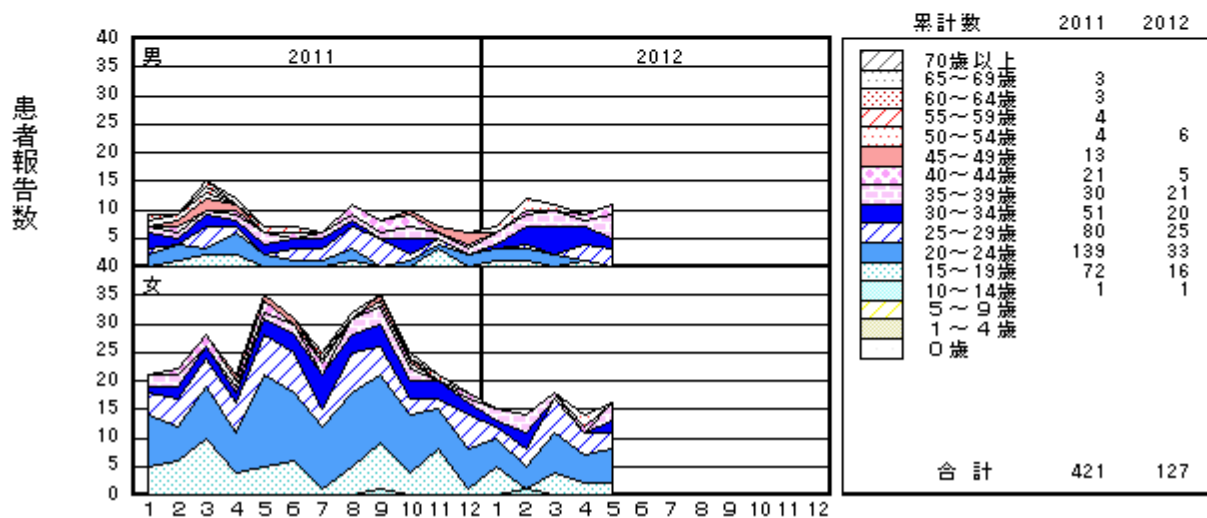
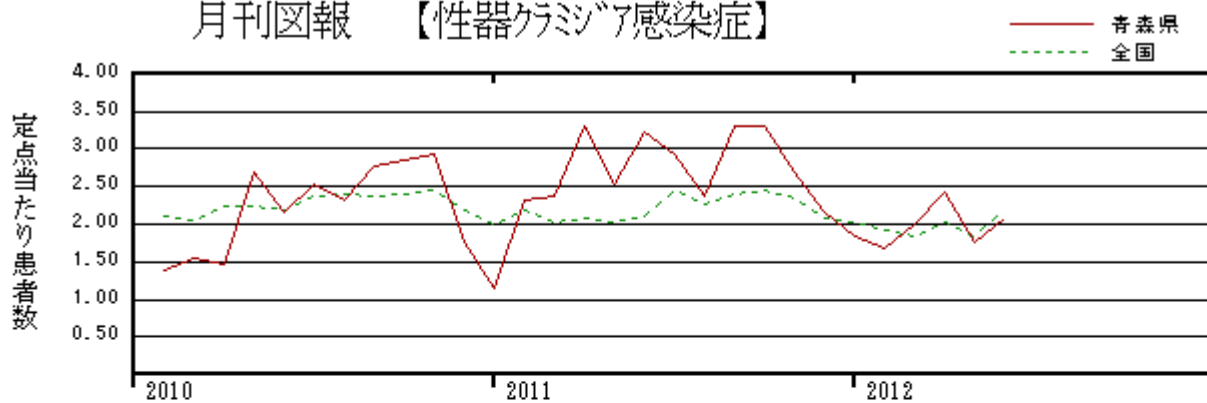
3-1. 性器クラミジア感染症---保健所管内別推移

(人/定点)



3-2. 性器クラミジア感染症---年別推移及び年齢区分別報告数

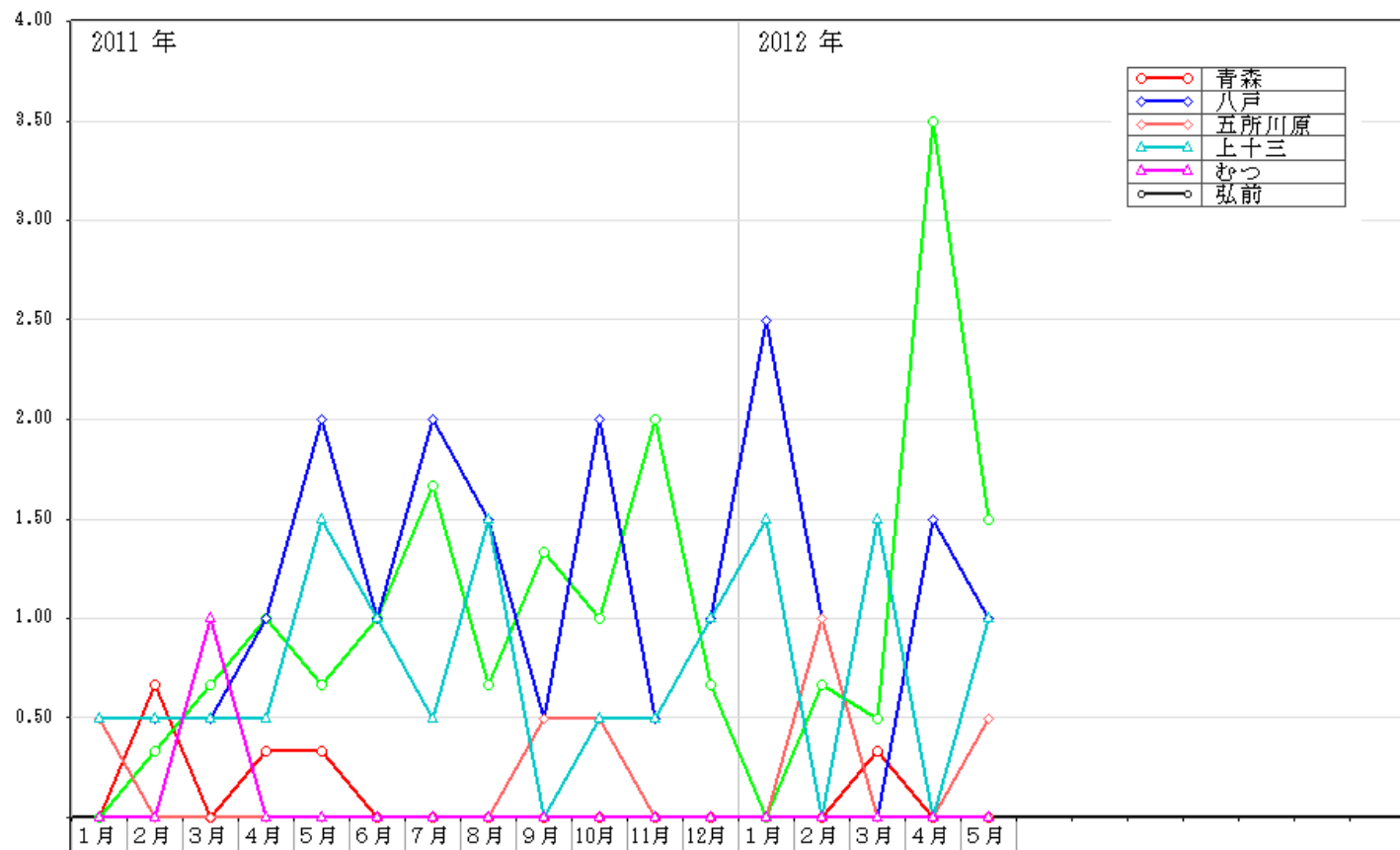
月刊図報 【性器クラミジア感染症】



4-1. 性器ヘルペス感染症保健所管内別推移

J

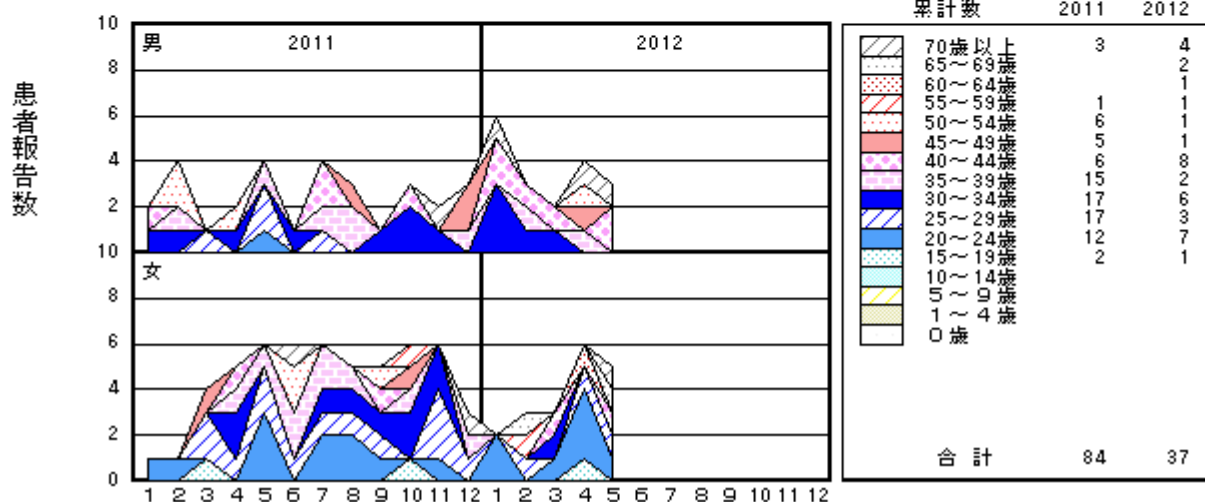
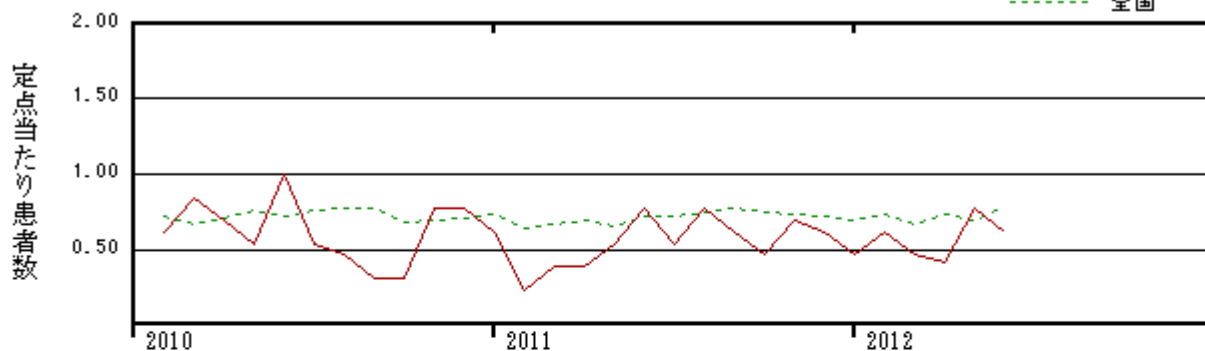
(人/定点)



4-2. 性器ヘルペス感染症---年別推移及び年齢区分別報告数

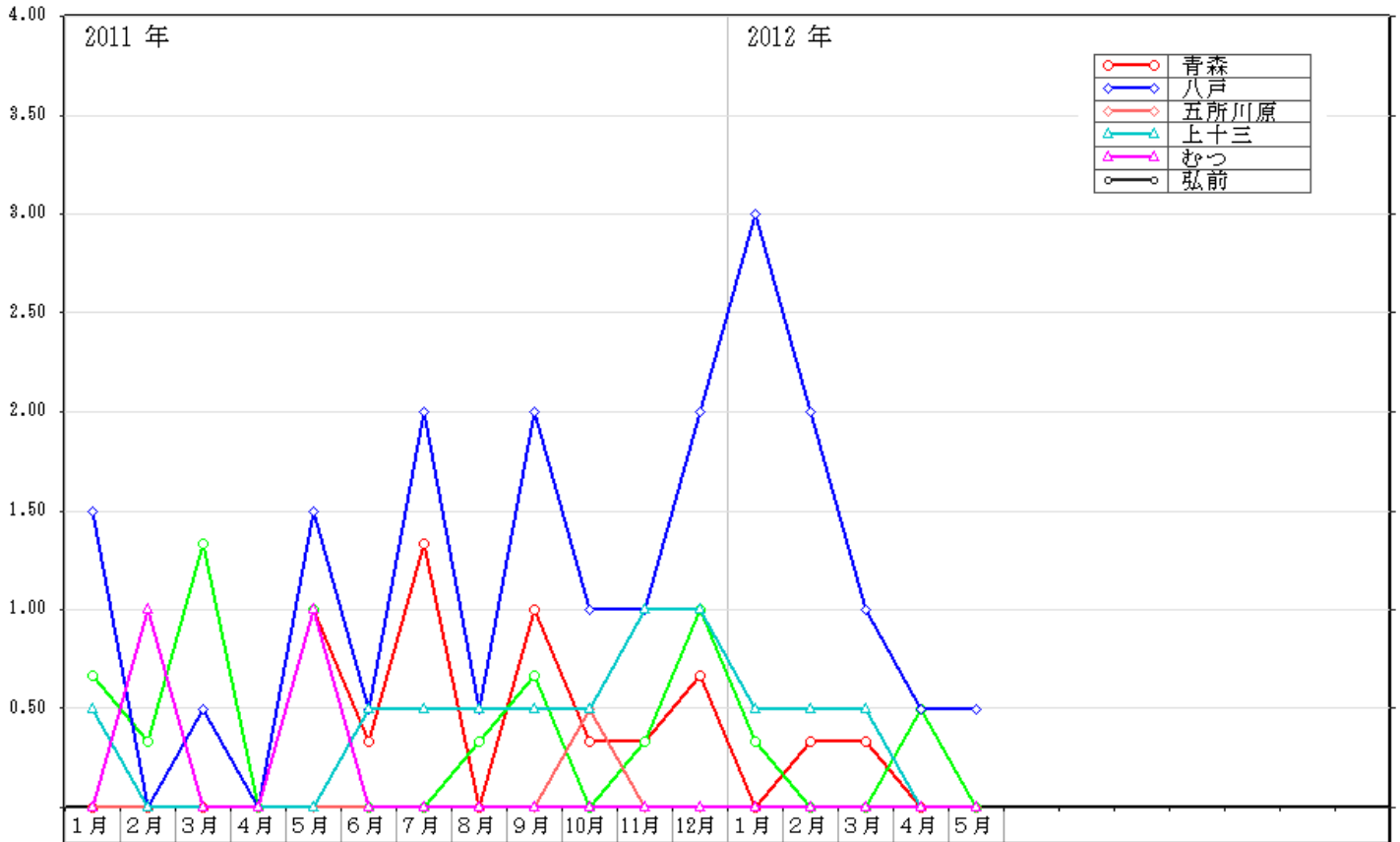
月刊図報 【性器ヘルペスウイルス感染症】

— 青森県
- - - 全国



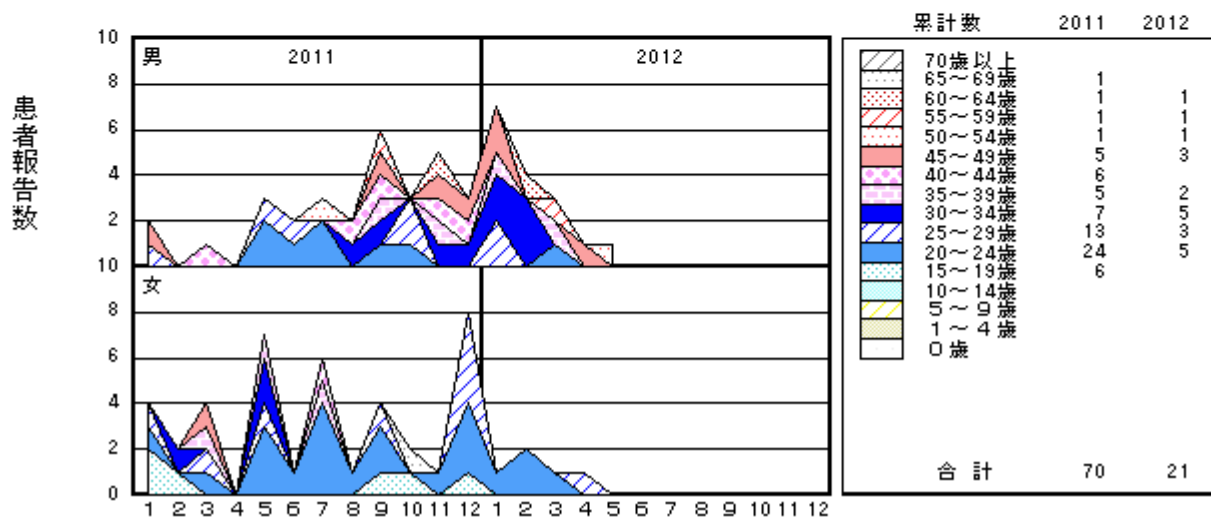
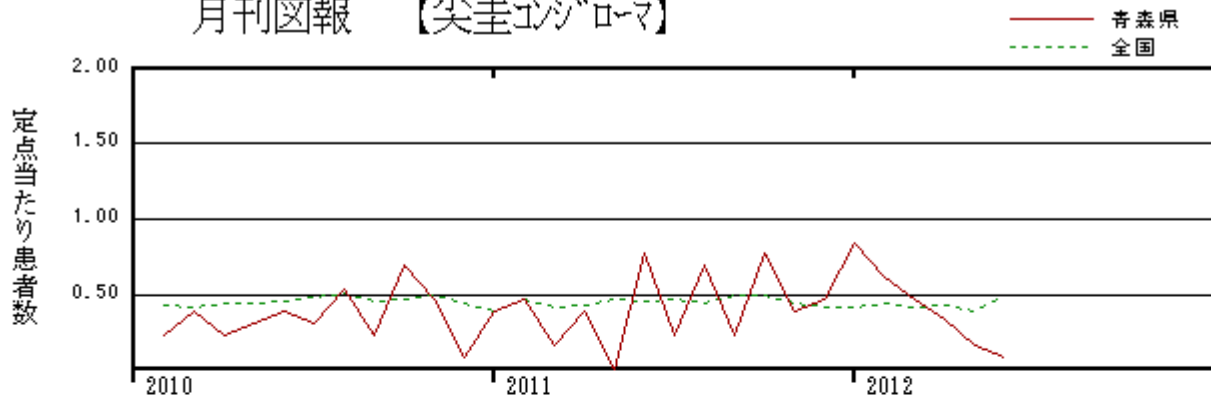
5-1. 尖圭コンジローマ保健所管内別推移

(人/定点)



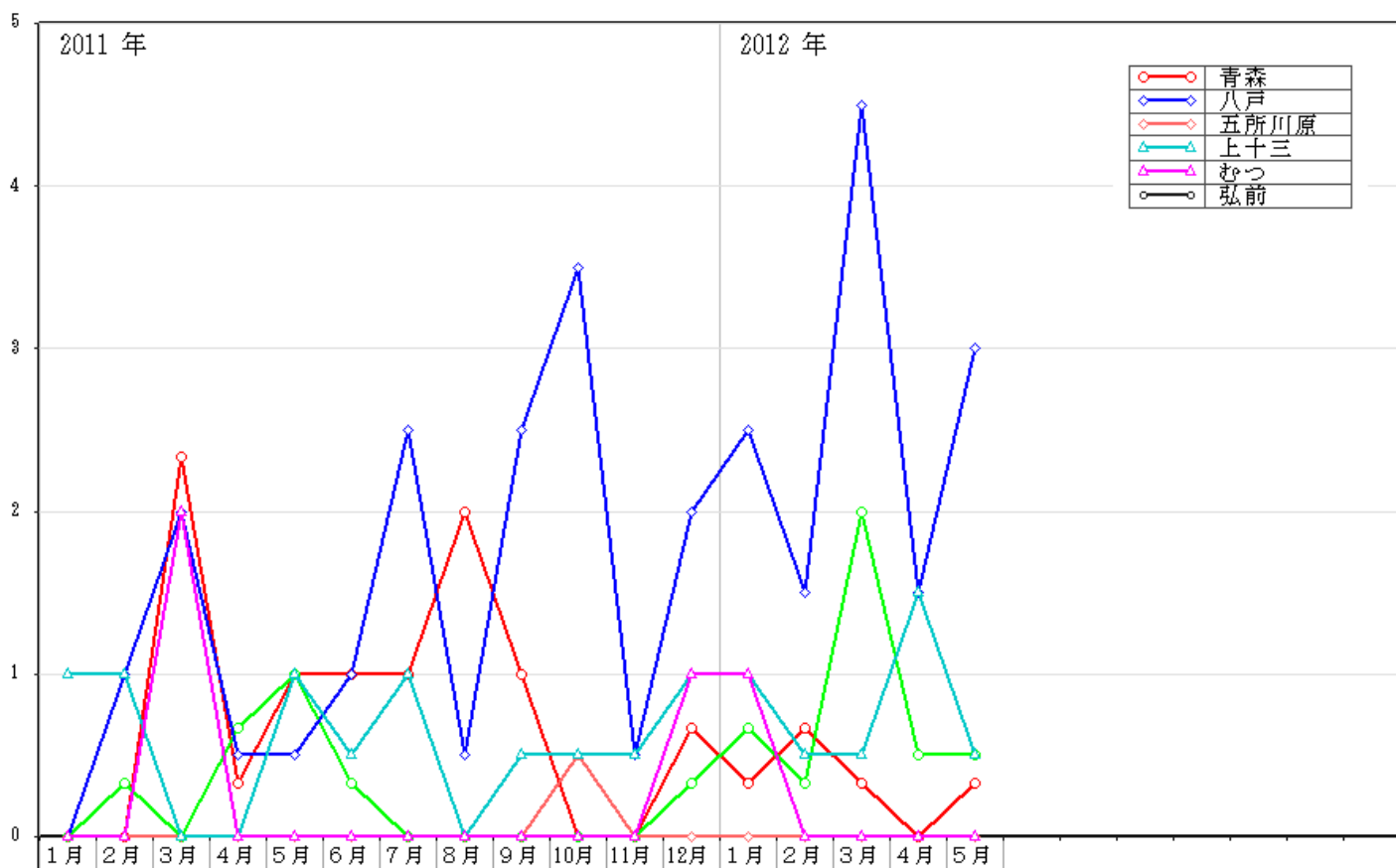
5-2. 尖圭コンジローマ---年別推移及び年齢区分別報告数

月刊図報 【尖圭コンジローマ】



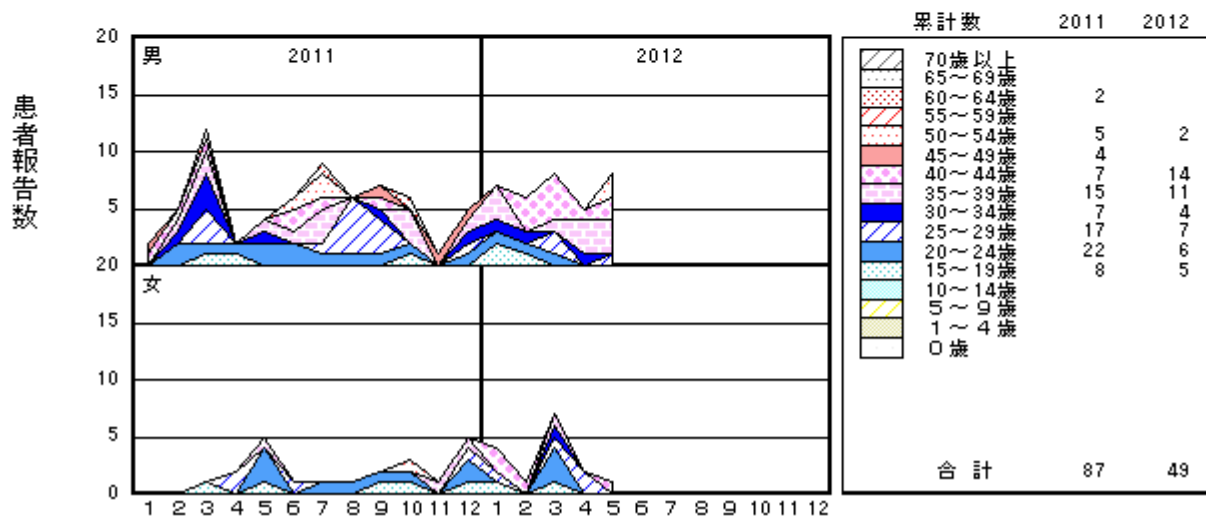
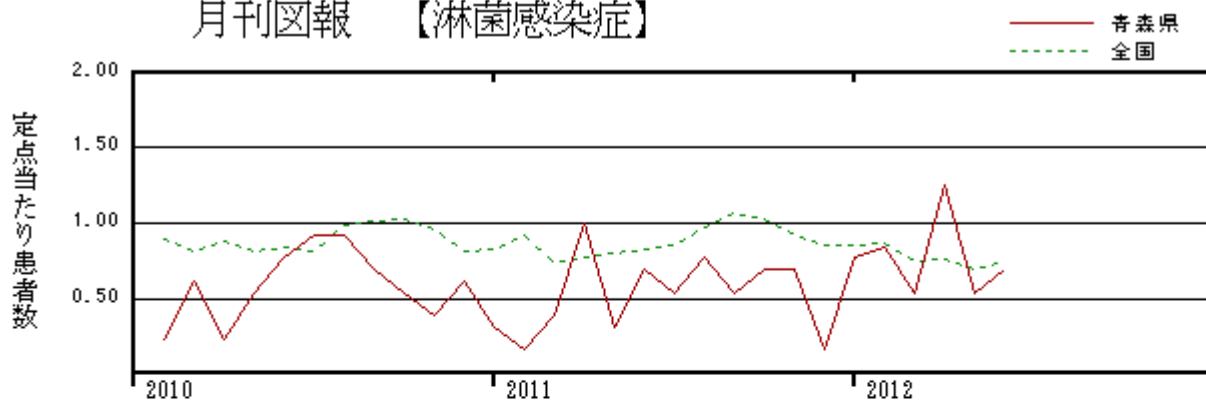
6-1. 淋菌感染症保健所管内別推移

(人/定点)



6-2. 淋菌感染症---年別推移及び年齢区分別報告数

月刊図報 【淋菌感染症】



7-1. 薬剤耐性菌感染症-----採取部位別 ※同じ人から複数の採取部位で検出された数も含まれます。

	採 取 部 位 別											青森県 合計
	喀 痰	留置カ テーテル	術創部 (創部 感染)	耳漏液	気管洗 浄液	血 液	髄 液	胸 水 腹 水	尿	便	その他	
メチシリン耐性黄色ブドウ球菌感染症	2	2	2			1		1			1	9
ペニシリン耐性肺炎球菌感染症	1											1
薬剤耐性緑膿菌感染症												
薬剤耐性アシネトバクター感染症												

7-2. 薬剤耐性菌感染症-----保健所管内別

	メチシリン耐性黄色ブドウ球菌感染症		ペニシリン耐性肺炎球菌感染症		薬剤耐性緑膿菌感染症		薬剤耐性アシネトバクター感染症	
	男	女	男	女	男	女	男	女
弘前	1							
八戸	6	1						
五所川原								
上十三	1			1				
むつ								
東地方+青森市								

7-3. 薬剤耐性菌感染症---年齢区分別報告数

年齢	メチシリン耐性黄色ブドウ球菌感染症		ペニシリン耐性肺炎球菌感染症		薬剤耐性緑膿菌感染症		薬剤耐性アシネトバクター感染症	
	男	女	男	女	男	女	男	女
0								
1~4								
5~9								
10~14								
15~19								
20~24								
25~29								
30~34								
35~39	1							
40~44								
45~49								
50~54	1							
55~59	1							
60~64				1				
65~69	1							
70~	4	1						
合計	8	1		1				