



# MRAPID

Monthly Report on Aomori Prefectural Infectious Disease

## 青森県感染症発生情報

青森県感染症情報センター

(青森県環境保健センター内：担当 微生物部)

### 2011年10月報

TEL 017-736-5411 FAX 017-736-5419

青森県環境保健センターホームページ

<http://www.pref.aomori.lg.jp/welfare/health/kansen.html>

#### 1. 第40週から第44週(10月3日～11月6日)までの動向

- ①STD※：当月は9月に比べ、性器ヘルペス感染症が増加しています(3-1～6-2参照)。  
保健所管内別では、八戸保健所管内で定点あたり報告数が最も多いです(2-1参照)。
- ②薬剤耐性菌感染症(7-1、2、3参照)
- ・メチシリン耐性黄色ブドウ球菌感染症は10人(2011年9月は7人)でした。
  - ・ペニシリン耐性肺炎球菌感染症は1人(2011年9月は1人)でした。
- ③全数把握対象疾患：各保健所管内の届出状況は、以下のとおりです
- ・結核36人：青森市(7人)、弘前(8人)、八戸(8人)、五所川原(1人)、むつ(1人)、上十三(9人)東地方(2人)
  - ・破傷風2人：弘前(1人)、八戸(1人)
  - ・腸管出血性大腸菌感染症1人：八戸(1人)
  - ・つつが虫病2人：上十三(2人)
  - ・急性脳炎1人：八戸(1人)
  - ・麻しん1人：青森市(1人)

※STD: Sexually Transmitted Diseases: 性感染症。性的接触を介しての感染症です。

#### 2. STD発生状況

##### 1) 保健所管内別

(人/定点)

	性器クラミジア		性器ヘルペスウイルス		尖圭コンジローマ		淋菌感染症		合計		総合計
	男	女	男	女	男	女	男	女	男	女	
弘前	3.00		2.33		1.00				6.33		6.33
八戸	2.00	1.50	2.00	1.00	1.00	1.00		2.50	5.00	6.00	11.00
五所川原	2.00				0.50		0.50		3.00		3.00
上十三	2.00	2.50	4.00	0.50		0.50		0.50	6.00	4.00	10.00
むつ	1.00		2.00						3.00		3.00
東地方+青森市	3.00	0.67	1.33				0.33		4.66	0.67	5.33

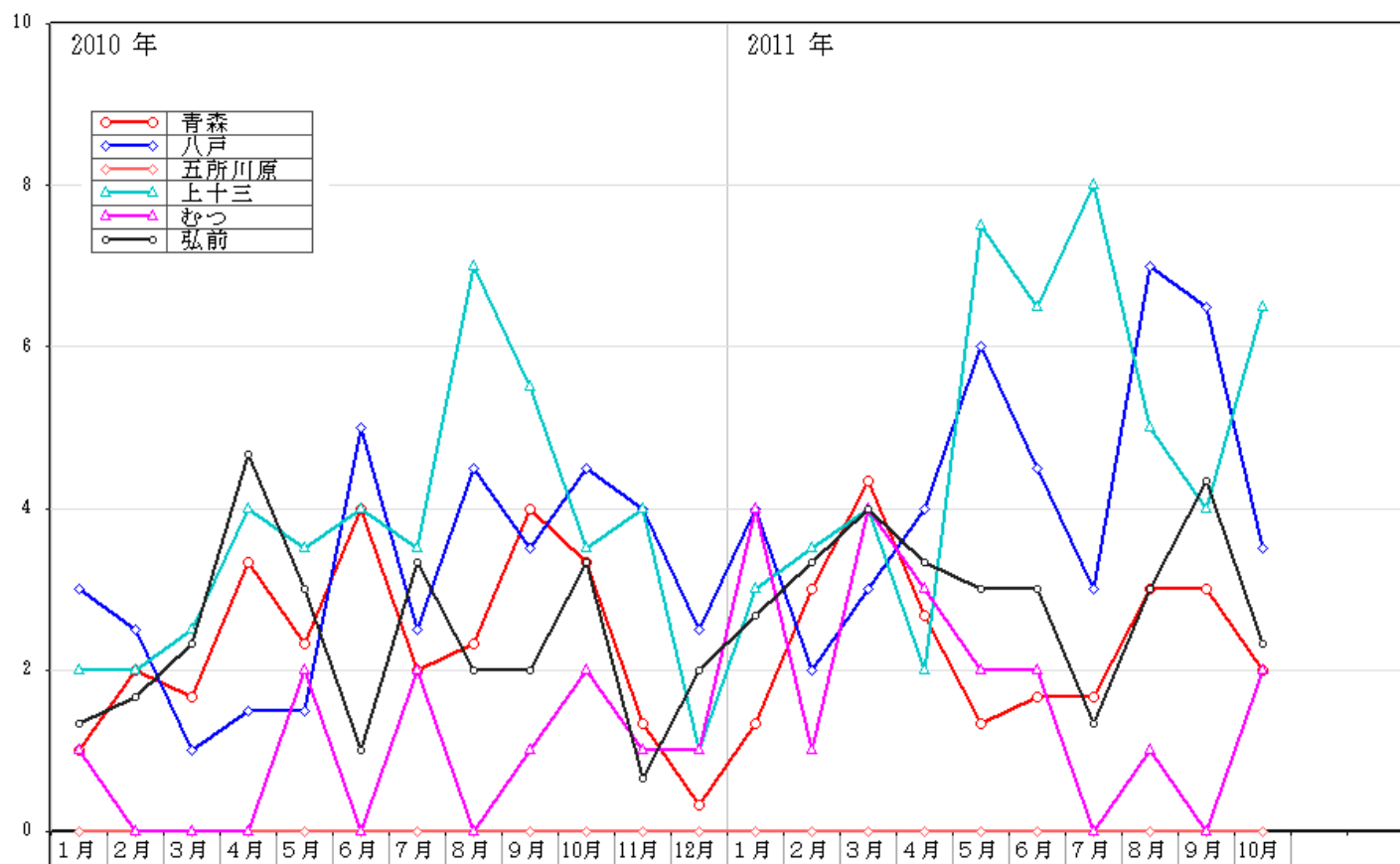
##### 2) 年齢別・性別

(人)

年齢	性器クラミジア		性器ヘルペス		尖圭コンジローマ		淋菌感染症		青森県計	
	男	女	男	女	男	女	男	女	男	女
0										
1～4										
5～9										
10～14										
15～19		4		1		1	1	1	1	7
20～24	1	10			1		1	1	3	11
25～29	1	3			2				3	3
30～34	3	3	2	2					5	5
35～39	2	2		1			3		5	3
40～44	2	1	1						3	1
45～49	1	1		1					1	2
50～54								1		1
55～59				1						1
60～64							1		1	
65～69		1				1				2
70～										
合計	10	25	3	6	3	2	6	3	22	36

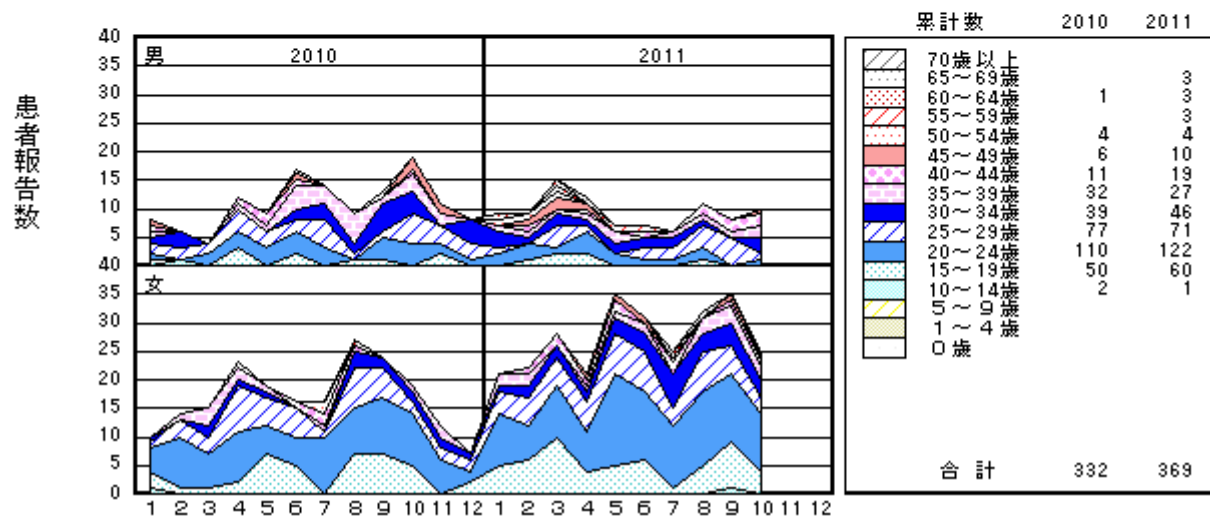
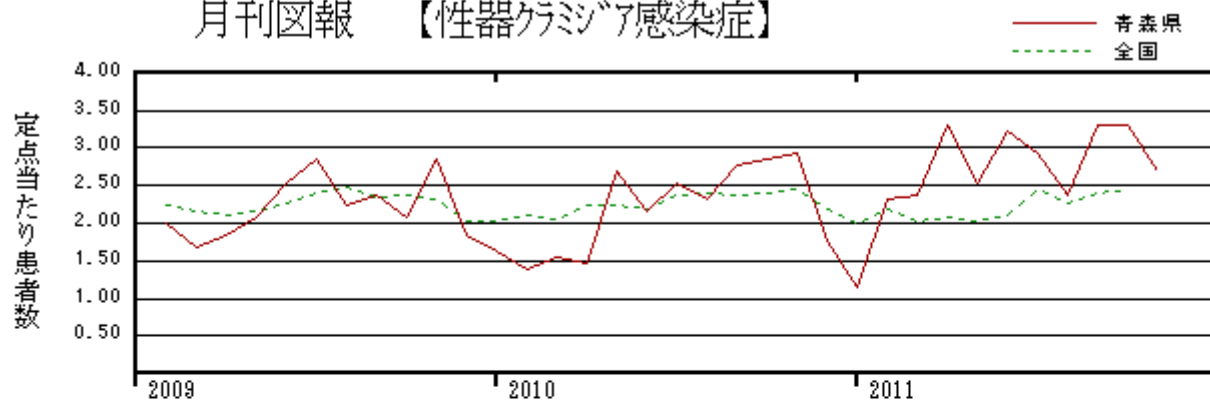
### 3-1. 性器クラミジア感染症---保健所管内別推移

(人/定点)



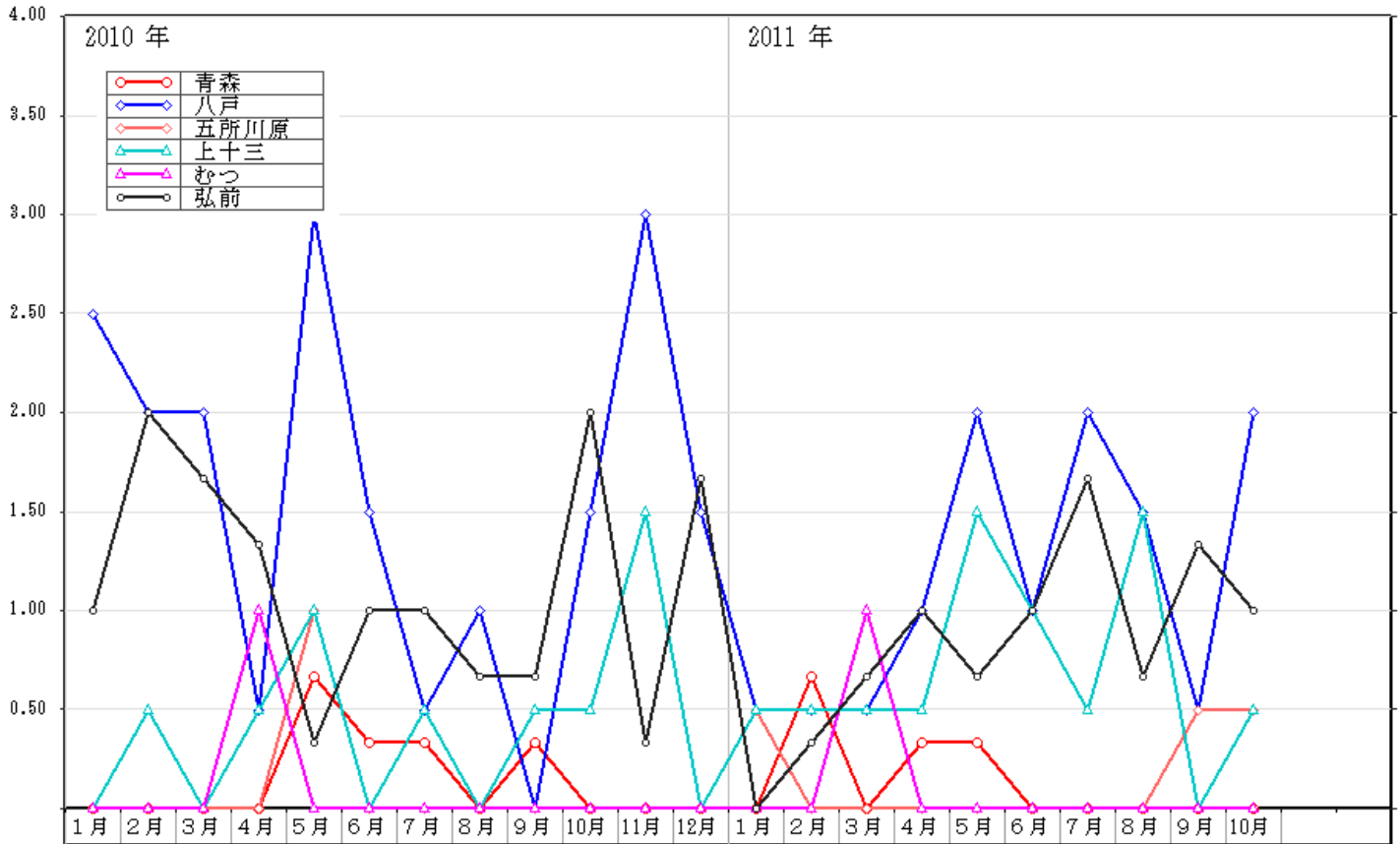
### 3-2. 性器クラミジア感染症---年別推移及び年齢区分別報告数

月刊図報 【性器クラミジア感染症】



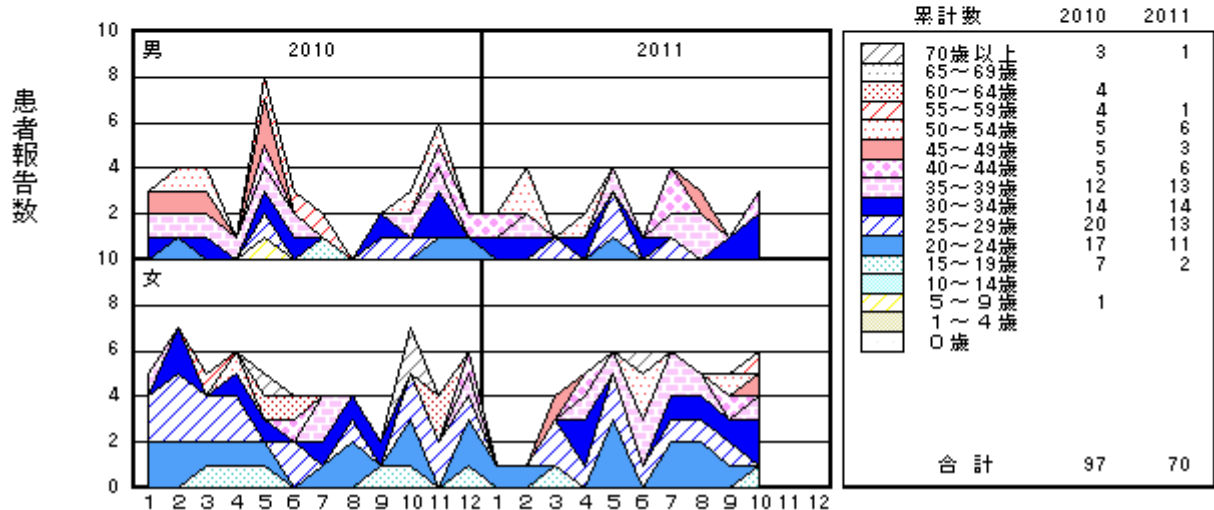
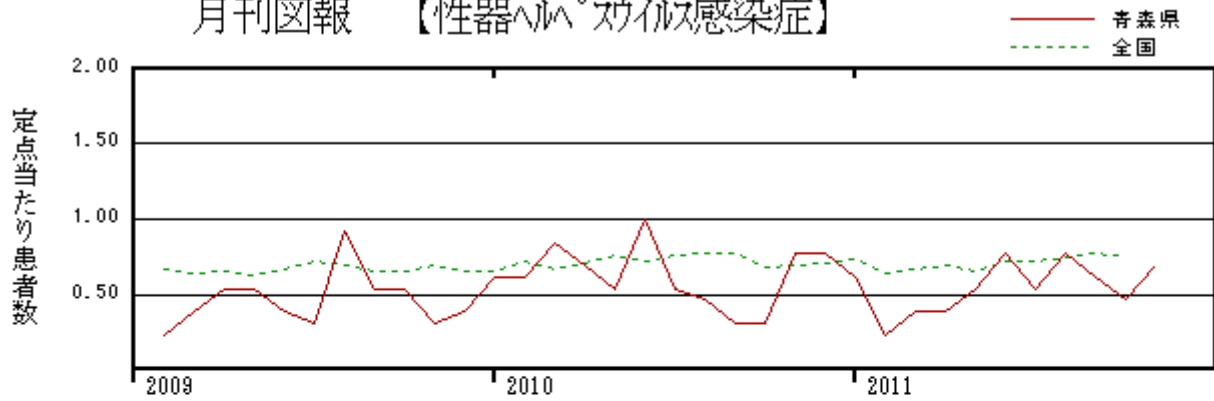
#### 4-1. 性器ヘルペス感染症保健所管内別推移

(人/定点)



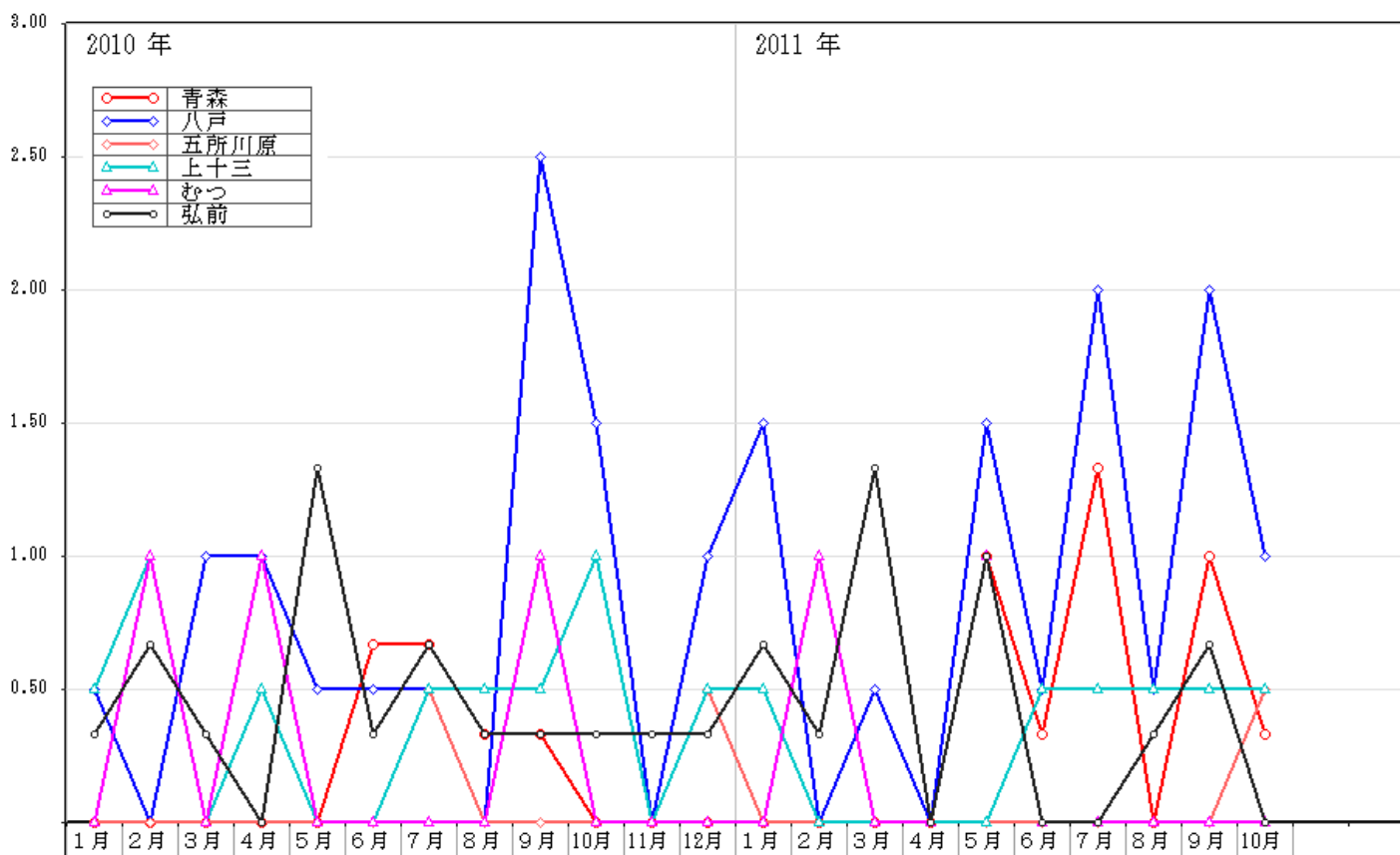
#### 4-2. 性器ヘルペス感染症---年別推移及び年齢区分別報告数

##### 月刊図報 【性器ヘルペス感染症】



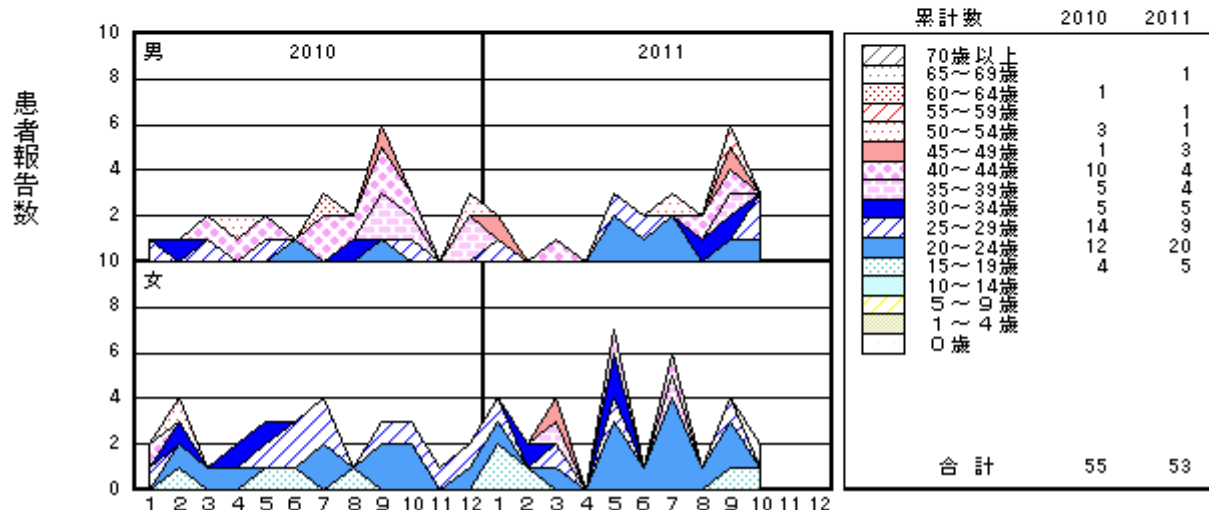
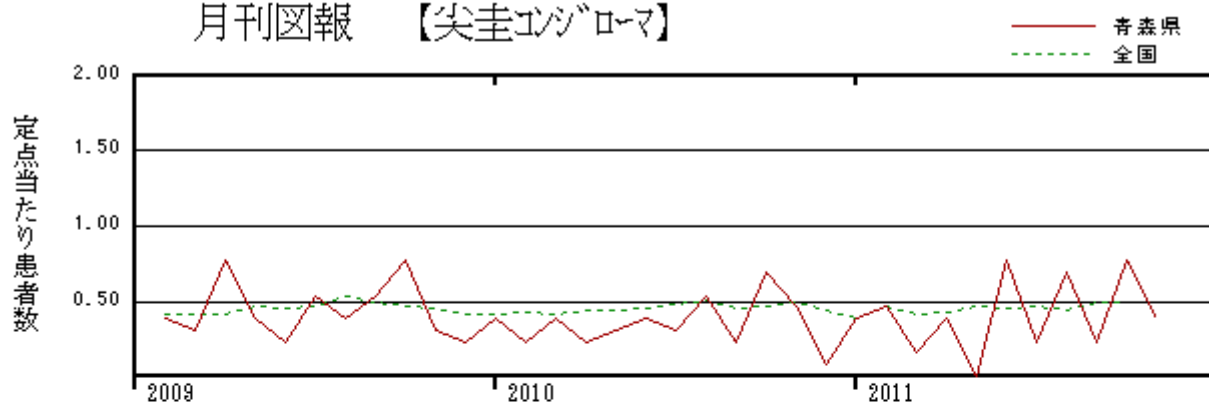
### 5-1. 尖圭コンジローマ保健所管内別推移

(人/定点)



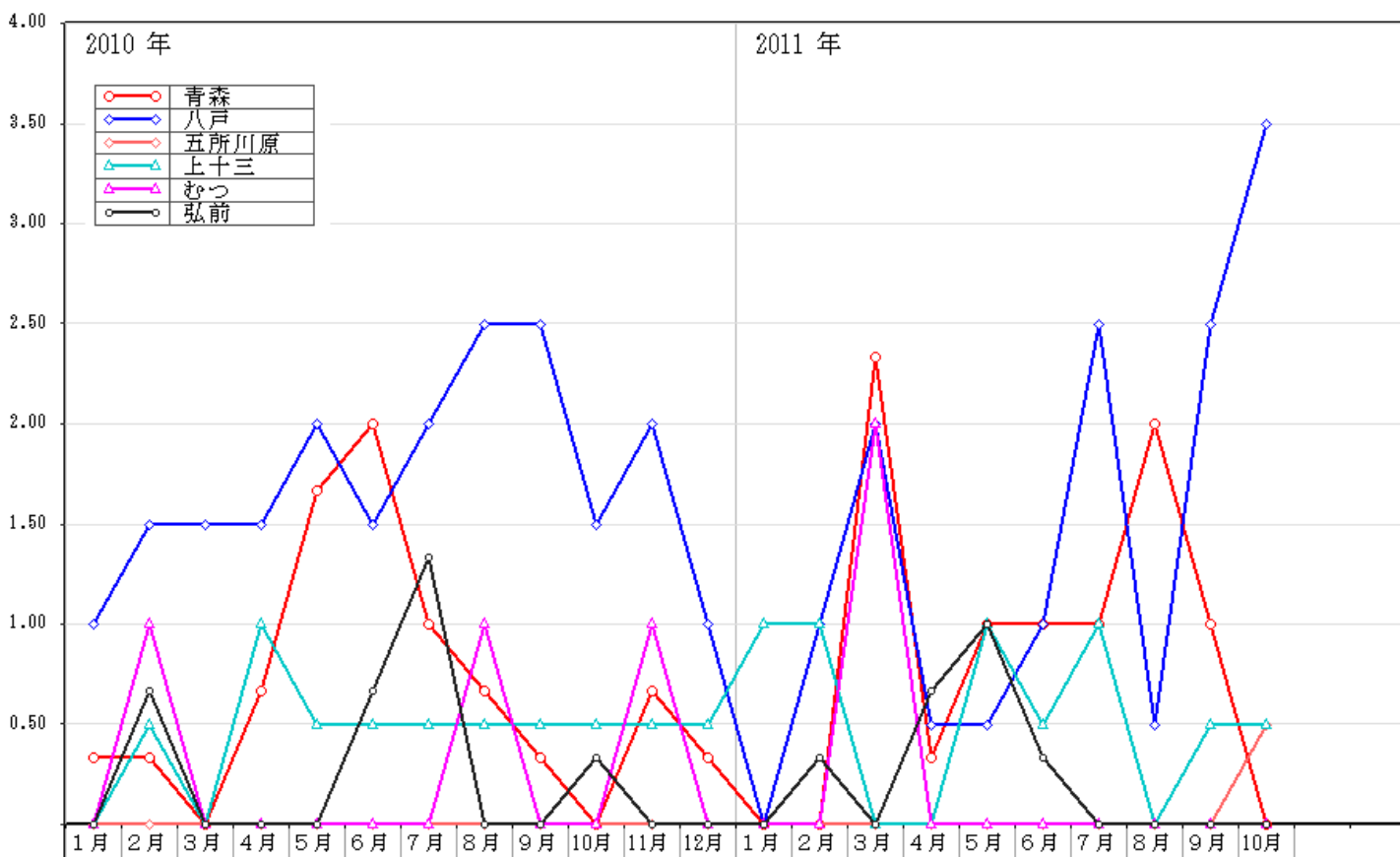
### 5-2. 尖圭コンジローマ---年別推移及び年齢区分別報告数

月刊図報 【尖圭コンジローマ】



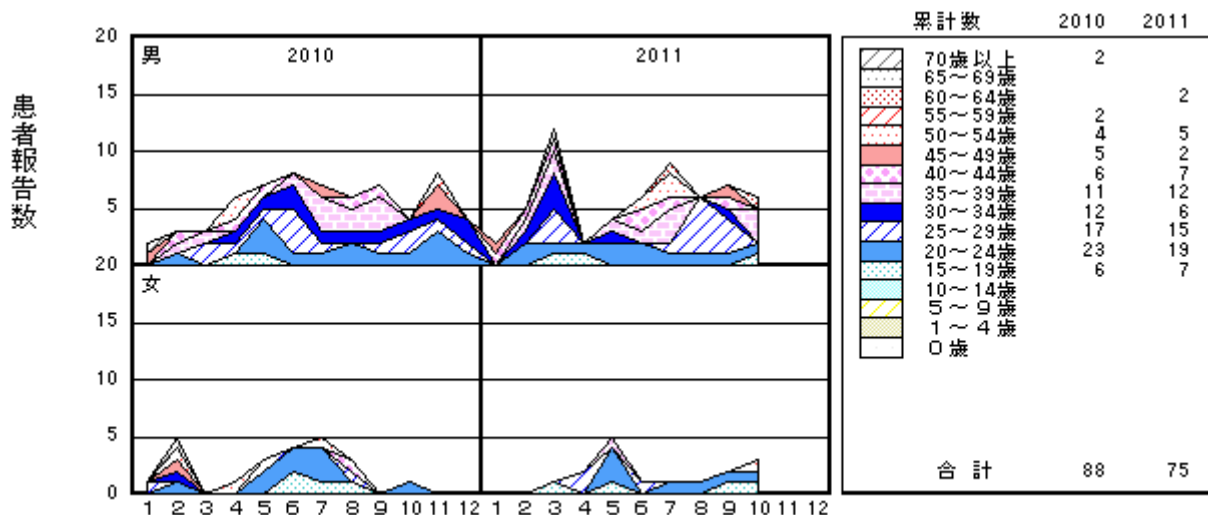
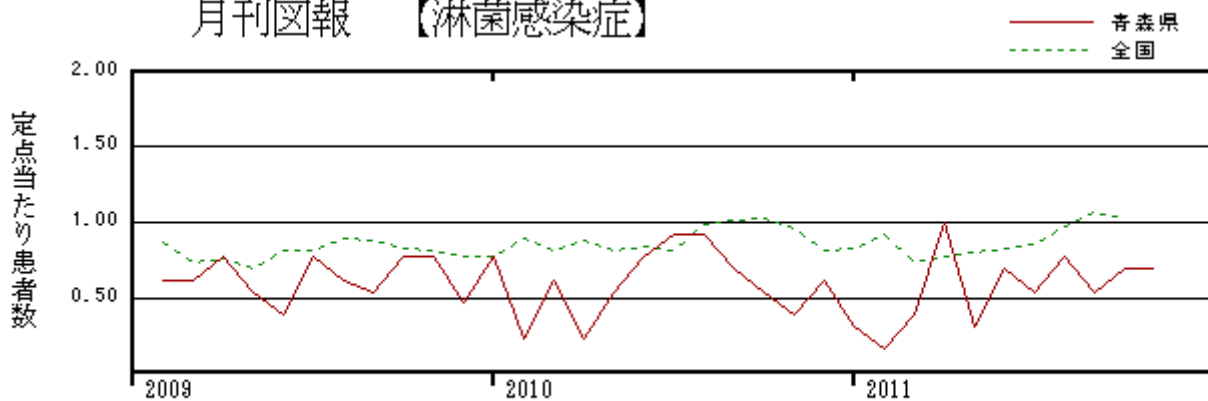
### 6-1. 淋菌感染症保健所管内別推移

(人/定点)



### 6-2. 淋菌感染症---年別推移及び年齢区分別報告数

#### 月刊図報 【淋菌感染症】



7-1. 薬剤耐性菌感染症-----採取部位別 ※同じ人から複数の採取部位で検出された数も含まれます。

	採 取 部 位 別											青森県 合計
	喀 痰	留置カ テーテル	術創部 (創部 感染)	耳漏液	気管洗 浄液	血 液	髄 液	胸 水 腹 水	尿	便	その他	
メチシリン耐性黄色ブドウ球菌感染症	1	1	1			4			1	1	1	10
ペニシリン耐性肺炎球菌感染症	1											1
薬剤耐性緑膿菌感染症												
薬剤耐性アシネトバクター感染症												

7-2. 薬剤耐性菌感染症-----保健所管内別

	メチシリン耐性黄色ブドウ球菌感染症		ペニシリン耐性肺炎球菌感染症		薬剤耐性緑膿菌感染症		薬剤耐性アシネトバクター感染症	
	男	女	男	女	男	女	男	女
弘前	2	2						
八戸	2							
五所川原								
上十三		1	1					
むつ	1	2						
東地方+青森市								

7-3. 薬剤耐性菌感染症---年齢区分別報告数

年齢	メチシリン耐性黄色ブドウ球菌感染症		ペニシリン耐性肺炎球菌感染症		薬剤耐性緑膿菌感染症		薬剤耐性アシネトバクター感染症	
	男	女	男	女	男	女	男	女
0								
1~4								
5~9		1						
10~14								
15~19								
20~24								
25~29								
30~34								
35~39		1						
40~44								
45~49	1							
50~54								
55~59								
60~64	1							
65~69								
70~	3	3	1					
合計	5	5	1					