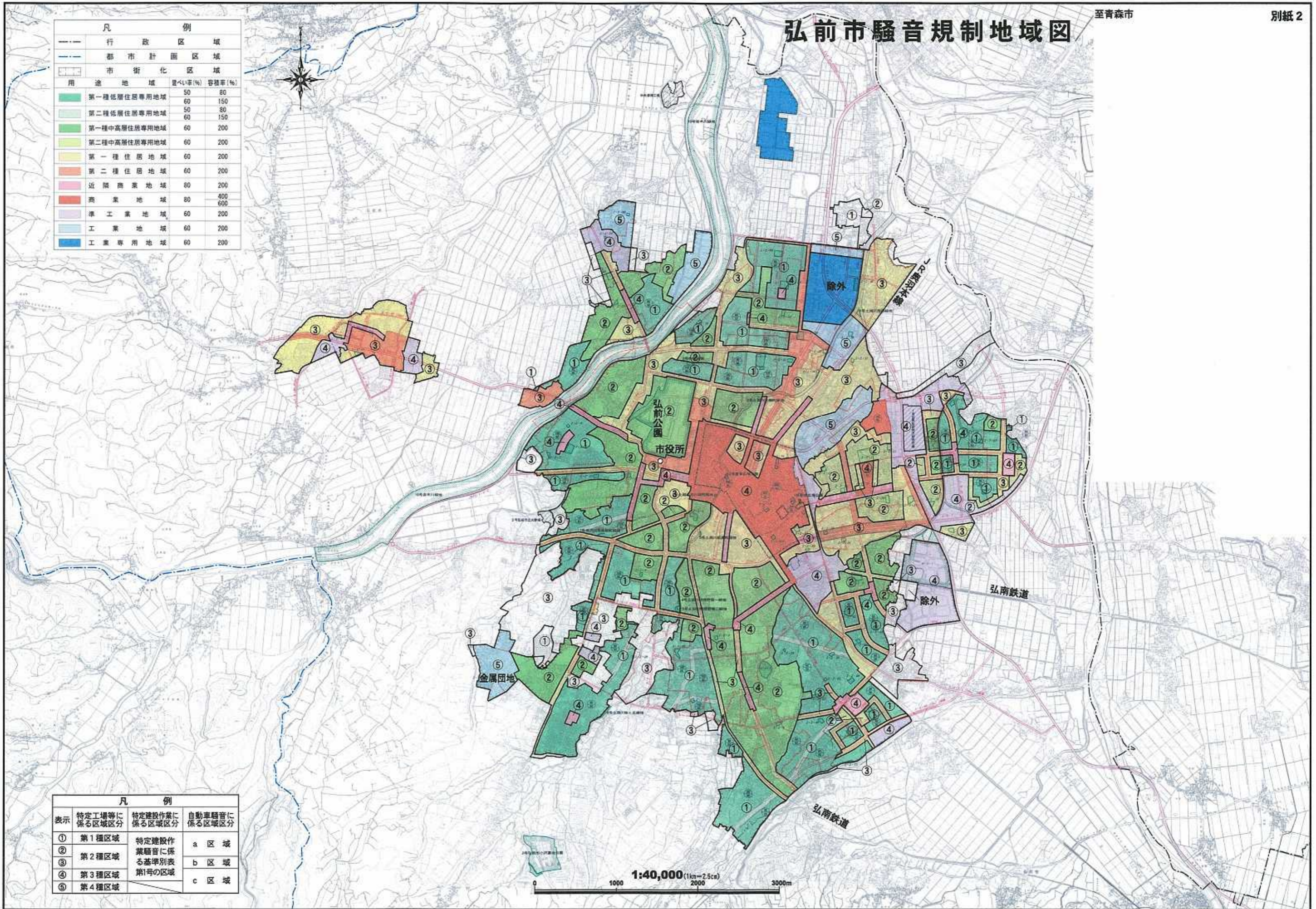


弘前市騒音規制地域図

凡 例	
---	行政区域
---	都市計画区域
---	市街化区域
用途地域	容積率(%)
第一種低層住居専用地域	50 80
第二種低層住居専用地域	60 150
第一種中高層住居専用地域	50 80
第二種中高層住居専用地域	60 150
第一種住居地域	60 200
第二種住居地域	60 200
近隣商業地域	80 200
商業地域	80 400
準工業地域	60 200
工業地域	60 200
工業専用地域	60 200



凡 例		
表示	特定工場等に係る区域区分	自動車騒音に係る区域区分
①	第1種区域	a 区域
②	第2種区域	b 区域
③	第3種区域	c 区域
④	特定建設作業に係る区域区分	
⑤	特定建設作業に係る区域区分	
	特定建設作業に係る基準別表第1号の区域	

1:40,000 (1km=2.5cm)

0 1000 2000 3000m