

地域向け

環境出前講座プログラム一覧

3R(リデュース、
リユース、リサイクル)
を学ぼう!

「どっちかな?」ゲーム ~ごみから環境を考える~

学習のねらい

ものを大切にする気持ち、「もったいない」と感じる心を育み、ごみを減らす方法を学ぶ。

所要時間: 45分

実施規模: 40名位まで

運営スタッフ: 講師2

プログラム内容

導入...「ごみが増える?」

出題...講師Aと講師Bが、ごみにまつわる2つの行動パターンを提示

選択...子どもたちが賛同するエリア(A又はB)に移動

正解発表と解説

受入側準備物

スクリーン、延長コード、長机



地球温暖化
を学ぼう!

「おしえて ちきゅりん! 温暖化のこと、エネルギーのこと」



ちきゅりん
だび!

学習のねらい

- ・地球温暖化の原因や影響、省エネ活動の大切さを学ぶ。
- ・実験を通して、新エネルギーの効果を体感する。

所要時間: 45~60

実施規模: 40名位まで

運営スタッフ: 講師2名

プログラム内容

導入...電気ってどうやってつくられるの?

実験教材を使って新エネルギー(風力発電、太陽光発電)を体験

地球温暖化の原因や影響、省エネの大切さを解説

まとめ...省エネのために、私たちにもできること

受入側準備物

スクリーン、延長コード、長机



環境教育専用車で
おじゃまします!



これらのプログラムは、委託先である環境NPO法人の職員が訪問して実施します。

対象人数はめやすです。実施方法等不明な点については御相談ください。

プログラムの詳細については、県環境政策課までお気軽にお問い合わせください。

お問合せ・お申込み先

青森県 環境政策課 低炭素社会推進グループ

〒030-8570 青森県青森市長島1丁目1-1

TEL:017-734-9241 FAX:017-734-8065

E-mail: kankyo@pref.aomori.lg.jp

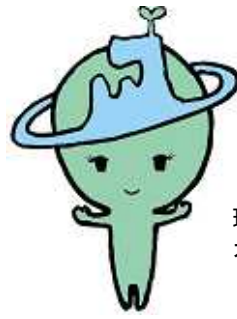
あもり環境ホームページ「エコ・ナビ・あもり」

<http://www.pref.aomori.lg.jp/nature/kankyo/econavi.html>



【あて先】

青森県 環境生活部 環境政策課
低炭素社会推進グループ 玉熊 行き
(FAX 017-734-8065)



環境出前講座
オリジナルキャラクター
ちきゅりん

「環境出前講座」申込書

平成 年 月 日

1. 申込者

施設名	
住所	
担当者氏名	
電話番号	
F A X	
E - m a i l	

2. 申込内容

実施希望 プログラム (いずれかに を記入)	どっちかな? ゲーム		おしえて ちきゅりん!	
対象学年				
対象人数				
実施希望日時	第1希望	平成 年 月 日 ()	時 分 ~	時 分
	第2希望	平成 年 月 日 ()	時 分 ~	時 分
	第3希望	平成 年 月 日 ()	時 分 ~	時 分

複数のプログラムを申し込む場合は、適宜申込書をコピーし、プログラム単位でお申し込みください。