

産業廃棄物処理計画実施状況報告書

令和 5 年 6 月 2 日

青森県知事 殿

提出者

住 所 八戸市売市三丁目2番16号

氏 名 穂積建設工業株式会社

代表取締役 石亀 晶丈

電話番号 0178-22-1122

廃棄物の処理及び清掃に関する法律第12条第10項の規定に基づき、令和 4 年度の産業廃棄物  
処理計画の実施状況を報告します。

事業場の名称	穂積建設工業株式会社		
事業場の所在地	八戸市売市三丁目2番16号		
事業の種類	建設業		
産業廃棄物処理計画における計画期間	令和4年 4月 1日～令和5年 3月31日		
産業廃棄物処理計画における目標値			
項目	目標値	項目	目標値
排出量	1050t	全処理委託量	1050t
自ら再生利用を行う産業廃棄物の量	t	優良認定処理業者への処理委託量	t
自ら熱回収を行う産業廃棄物の量	t	再生利用業者への処理委託量	1050t
自ら中間処理により減量する産業廃棄物の量	t	認定熱回収業者への処理委託量	t
自ら埋立処分又は海洋投入処分を行う産業廃棄物の量	t	認定熱回収業者以外の熱回収を行う業者への処理委託量	t
※事務処理欄			

(日本工業規格 A列4番)



八戸市外

番号	廃棄物種類	数量	単位	処分方法					備考
				中間処理			最終処理		
				1.脱水	2.焼却	3.破碎	1.安定型	2.管理型	
1	コンクリート片	455.18	t			○			コンクリート殻 455.18t+がれき類 0t
2	廃アスファルト	7.28	t			○			
3	廃プラスチック類	10.145	t		○			○	
4	ガラス・陶器くず	6.08	t			○		○	ガラス・陶磁器 1.40t+廃石膏ボード 4.68t
5	金属くず	2.10	t					○	
6	紙くず	1.29	t		○				○
7	木くず	80.40	t			○			
8	廃油	0.225	t			○			○
9	汚泥	0	t			○			○
10	繊維くず	1.28	t			○			○
11	石綿含有物産業廃棄物	0	t						○
12	混合廃棄物	0.59	t			○	○	○	安定型 0.26t+管理型 0.33t
13	アスベスト(吹付材)	0	t						○
	合 計	564.57	t						

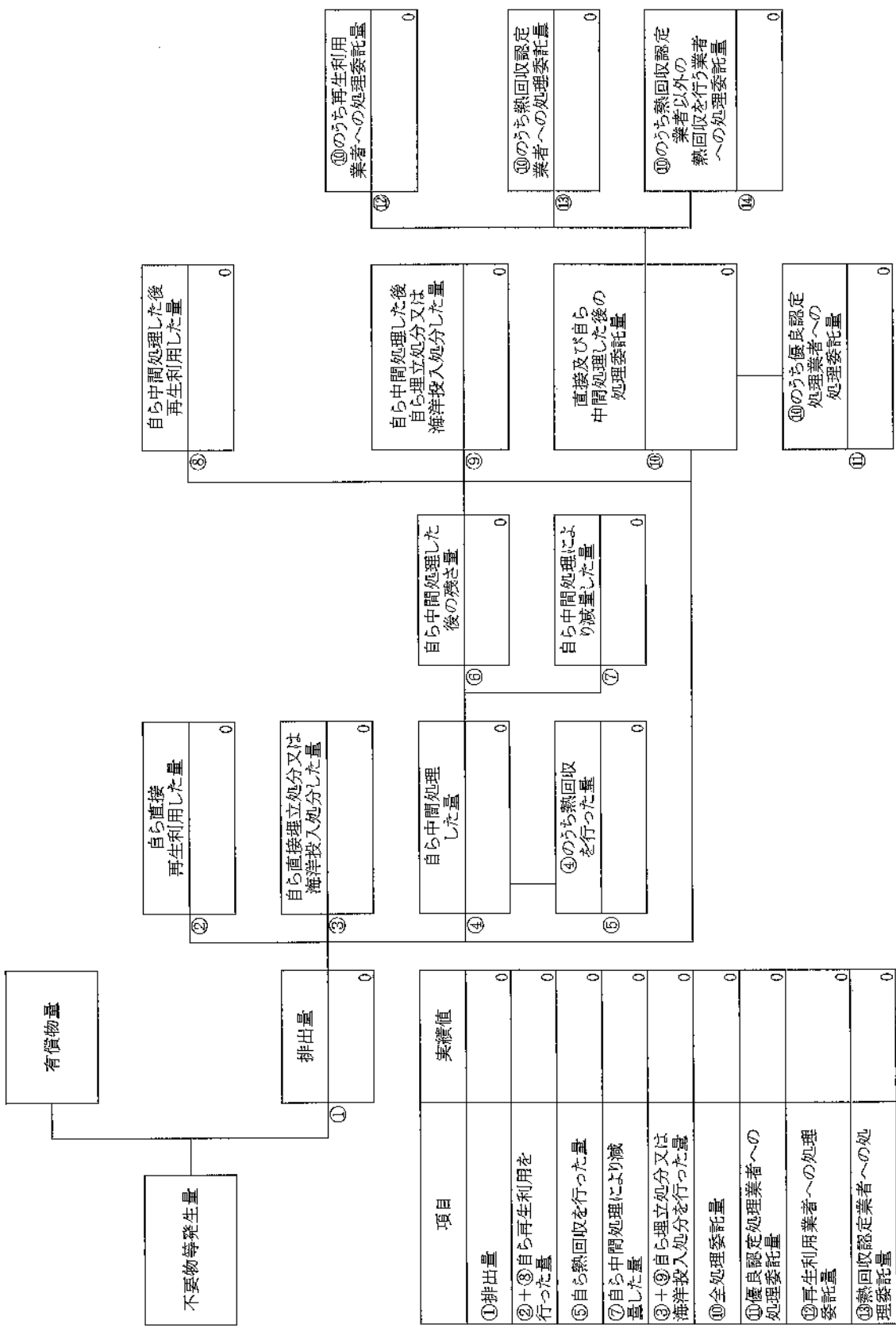
## 計画の実施状況

(産業廃棄物の種類: 燃え殻)

不要物等発生量	有償物量	排出量	①	0
②	③	④	⑤	⑥
⑦	⑧	⑨	⑩	⑪
⑫	⑬	⑭	⑮	⑯
⑰	⑱	⑲	⑳	㉑
㉒	㉓	㉔	㉕	㉖
㉗	㉘	㉙	㉚	㉛
㉜	㉝	㉞	㉟	㊱
㊲	㊳	㊴	㊵	㊶
㊷	㊸	㊹	㊺	㊻
㊼	㊽	㊾	㊿	㋀
㋁	㋂	㋃	㋄	㋅
㋆	㋇	㋈	㋉	㋊
㋋	㋌	㋍	㋎	㋏
㋐	㋑	㋒	㋓	㋔
㋕	㋖	㋗	㋘	㋙
㋚	㋛	㋜	㋝	㋞
㋟	㋠	㋡	㋢	㋣
㋤	㋥	㋦	㋧	㋨
㋩	㋪	㋫	㋬	㋭
㋮	㋯	㋰	㋱	㋲
㋳	㋴	㋵	㋶	㋷
㋸	㋹	㋺	㋻	㋼
㋽	㋾	㋿	㌀	㌁
㌂	㌃	㌄	㌅	㌆
㌇	㌈	㌉	㌊	㌋
㌌	㌍	㌎	㌏	㌐
㌑	㌒	㌓	㌔	㌕
㌖	㌗	㌘	㌙	㌚
㌛	㌜	㌝	㌞	㌟
㌠	㌡	㌢	㌣	㌤
㌥	㌦	㌧	㌨	㌩
㌪	㌫	㌬	㌭	㌮
㌯	㌰	㌱	㌲	㌳
㌴	㌵	㌶	㌷	㌸
㌹	㌺	㌻	㌼	㌽
㌾	㌿	㍀	㍁	㍂
㍃	㍄	㍅	㍆	㍇
㍈	㍉	㍊	㍋	㍌
㍍	㍎	㍏	㍐	㍑
㍒	㍓	㍔	㍕	㍖
㍗	㍘	㍙	㍚	㍛
㍜	㍝	㍞	㍟	㍼
㍠	㍡	㍢	㍣	㍤
㍥	㍦	㍧	㍨	㍩
㍪	㍫	㍬	㍭	㍮
㍯	㍰	㍱	㍲	㍳
㍴	㍵	㍶	㍷	㍸
㍹	㍺	㍻	㍼	㍽
㍾	㍿	㏀	㏁	㏂
㏃	㏄	㏅	㏆	㏇
㏈	㏉	㏊	㏋	㏌
㏍	㏎	㏏	㏐	㏑
㏒	㏓	㏔	㏕	㏖
㏗	㏘	㏙	㏚	㏛
㏜	㏝	㏞	㏟	㏠
㏡	㏢	㏣	㏤	㏥
㏦	㏧	㏨	㏩	㏪
㏫	㏬	㏭	㏮	㏯
㏰	㏱	㏲	㏳	㏴
㏵	㏶	㏷	㏸	㏹
㏺	㏻	㏼	㏽	㏾
㏿	㐀	㐁	㐂	㐃
㐄	㐅	㐆	㐇	㐈
㐉	㐊	㐋	㐌	㐍
㐎	㐏	㐐	㐑	㐒
㐓	㐔	㐕	㐖	㐗
㐘	㐙	㐚	㐛	㐜
㐝	㐞	㐟	㐠	㐡
㐢	㐣	㐤	㐥	㐦
㐧	㐨	㐩	㐪	㐫
㐬	㐭	㐮	㐯	㐰
㐱	㐲	㐳	㐴	㐵
㐶	㐷	㐸	㐹	㐺
㐻	㐼	㐽	㐾	㐿
㑀	㑁	㑂	㑃	㑄
㑅	㑆	㑇	㑈	㑉
㑊	㑋	㑌	㑍	㑎
㑏	㑐	㑑	㑒	㑓
㑔	㑕	㑖	㑗	㑘
㑙	㑚	㑛	㑜	㑝
㑞	㑟	㑠	㑡	㑢
㑣	㑤	㑥	㑦	㑧
㑨	㑩	㑪	㑫	㑬
㑭	㑮	㑯	㑰	㑱
㑲	㑳	㑴	㑵	㑶
㑷	㑸	㑹	㑺	㑻
㑼	㑽	㑾	㑿	㒀
㒁	㒂	㒃	㒄	㒅
㒆	㒇	㒈	㒉	㒊
㒋	㒌	㒍	㒎	㒏
㒐	㒑	㒒	㒓	㒔
㒕	㒖	㒗	㒘	㒙
㒚	㒛	㒜	㒝	㒞
㒟	㒠	㒡	㒢	㒣
㒤	㒥	㒦	㒧	㒨
㒩	㒪	㒫	㒬	㒭
㒮	㒯	㒰	㒱	㒲
㒳	㒴	㒵	㒶	㒷
㒸	㒹	㒺	㒻	㒼
㒽	㒾	㒿	㓀	㓁
㓂	㓃	㓄	㓅	㓆
㓇	㓈	㓉	㓊	㓋
㓌	㓍	㓎	㓏	㓐
㓑	㓒	㓓	㓔	㓕
㓖	㓗	㓘	㓙	㓚
㓛	㓜	㓝	㓞	㓟
㓠	㓡	㓢	㓣	㓤
㓥	㓦	㓧	㓨	㓩
㓪	㓫	㓬	㓭	㓮
㓯	㓰	㓱	㓲	㓳
㓴	㓵	㓶	㓷	㓸
㓹	㓺	㓻	㓼	㓽
㓾	㓿	㔀	㔁	㔂
㔃	㔄	㔅	㔆	㔇
㔈	㔉	㔊	㔋	㔌
㔍	㔎	㔏	㔐	㔑
㔒	㔓	㔔	㔕	㔖
㔗	㔘	㔙	㔚	㔛
㔜	㔝	㔞	㔟	㔠
㔡	㔢	㔣	㔤	㔥
㔦	㔧	㔨	㔩	㔪
㔫	㔬	㔭	㔮	㔯
㔰	㔱	㔲	㔳	㔴
㔵	㔶	㔷	㔸	㔹
㔺	㔻	㔼	㔽	㔾
㔿	㕀	㕁	㕂	㕃
㕄	㕅	㕆	㕇	㕈
㕉	㕊	㕋	㕌	㕍
㕎	㕏	㕐	㕑	㕒
㕓	㕔	㕕	㕖	㕗
㕘	㕙	㕚	㕛	㕜
㕝	㕞	㕟	㕠	㕡
㕢	㕣	㕤	㕥	㕦
㕧	㕨	㕩	㕪	㕫
㕬	㕭	㕮	㕯	㕰
㕱	㕲	㕳	㕴	㕵
㕶	㕷	㕸	㕹	㕺
㕻	㕼	㕽	㕾	㕿
㖀	㖁	㖂	㖃	㖄
㖅	㖆	㖇	㖈	㖉
㖊	㖋	㖌	㖍	㖎
㖏	㖐	㖑	㖒	㖓
㖔	㖕	㖖	㖗	㖘
㖙	㖚	㖛	㖜	㖝
㖞	㖟	㖠	㖡	㖢
㖣	㖤	㖥	㖦	㖧
㖨	㖩	㖪	㖫	㖬
㖭	㖯	㖰	㖱	㖲
㖳	㖴	㖵	㖶	㖷
㖸	㖹	㖺	㖻	㖼
㖽	㖾	㖿	㗀	㗁
㗂	㗃	㗄	㗅	㗆
㗇	㗈	㗉	㗊	㗋
㗌	㗍	㗎	㗏	㗐
㗑	㗒	㗓	㗔	㗕
㗖	㗗	㗘	㗙	㗚
㗛	㗜	㗝	㗞	㗟
㗠	㗡	㗢	㗣	㗤
㗥	㗦	㗧	㗨	㗩
㗪	㗫	㗬	㗭	㗮
㗯	㗰	㗱	㗲	㗳
㗴	㗵	㗶	㗷	㗸
㗹	㗺	㗻	㗼	㗽
㗾	㗿	㘀	㘁	㘂
㘃	㘄	㘅	㘆	㘇
㘈	㘉	㘊	㘋	㘌
㘍	㘎	㘏	㘐	㘑
㘒	㘓	㘔	㘕	㘖
㘗	㘘	㘙	㘚	㘛
㘜	㘝	㘞	㘟	㘠
㘡	㘢	㘣	㘤	㘥
㘦	㘧	㘨	㘩	㘪
㘫	㘬	㘭	㘮	㘯
㘰	㘱	㘲	㘳	㘴
㘵	㘶	㘷	㘸	㘹
㘺	㘻	㘼	㘽	㘾
㘿	㙀	㙁	㙂	㙃
㙄	㙅	㙆	㙇	㙈
㙉	㙊	㙋	㙌	㙍
㙎	㙏	㙐	㙑	㙒
㙓	㙔	㙕	㙖	㙗
㙘	㙙	㙚	㙛	㙜
㙝	㙞	㙟	㙠	㙡
㙢	㙣	㙤	㙥	㙦
㙧	㙨	㙩	㙪	㙫
㙬	㙭	㙮	㙯	㙰
㙱	㙲	㙳	㙴	㙵
㙶	㙷	㙸	㙹	㙺
㙻	㙼	㙽	㙾	㙿
㚀	㚁	㚂	㚃	㚄
㚅	㚆	㚇	㚈	㚉
㚊	㚋	㚌	㚍	㚎
㚏	㚐	㚑	㚒	㚓
㚔	㚕	㚖	㚗	㚘
㚙	㚚	㚛	㚜	㚝
㚞	㚟	㚠	㚡	㚢
㚣	㚤	㚥	㚦	㚧
㚨	㚩	㚪	㚫	㚬
㚭	㚮	㚯	㚰	㚱
㚲	㚳	㚴	㚵	㚶
㚷	㚸	㚹	㚺	㚻
㚼	㚽	㚾	㚿	㞀
㞁	㞂	㞃	㞄	㞅
㞆	㞇	㞈	㞉	㞊
㞋	㞌	㞍	㞎	㞏
㞐	㞑	㞒	㞓	㞔
㞕	㞖	㞗	㞘	㞙
㞚	㞛	㞜	㞝	㞞
㞟	㞠	㞡	㞢	㞣
㞤	㞥	㞦	㞧	㞨
㞩	㞪	㞫	㞬	㞭
㞮	㞯	㞰	㞱	㞲
㞳	㞴	㞵	㞶	㞷
㞸	㞹	㞺	㞻	㞼
㞽	㞾	㞿	㟀	㟁
㟂	㟃	㟄	㟅	㟆
㟇	㟈	㟉	㟊	㟋
㟌	㟍	㟎	㟏	㟐
㟑	㟒	㟓	㟔	㟕
㟖	㟗	㟘	㟙	㟚
㟛	㟜	㟝	㟞	㟟
㟠	㟡	㟢	㟣	㟤
㟥	㟦	㟧	㟨	㟩
㟪	㟫	㟬	㟭	㟮
㟯	㟰	㟱	㟲	㟳
㟴	㟵	㟶	㟷	㟸
㟹	㟺	㟻	㟼	㟽
㟾	㟿	㠀	㠁	㠂
㠃	㠄	㠅	㠆	㠇
㠈	㠉	㠊	㠋	㠌
㠍	㠎	㠏	㠐	㠑
㠒	㠓	㠔	㠕	㠖
㠗	㠘	㠙	㠚	㠛
㠜	㠝	㠞	㠟	㠠
㠡	㠢	㠣	㠣	㠣</

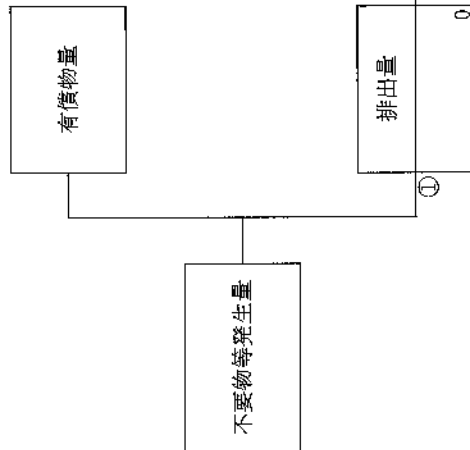
計画の実施状況

(産業廃棄物の種類：上水汚泥)



計画の実施状況

(産業廃棄物の種類：下水汚泥)



項目	実績値
①排出量	0
②÷③自ら再生利用を行った量	0
⑤自ら熱回収を行った量	0
⑦自ら中間処理により減量した量	0
③÷④自ら埋立処分又は海洋投入処分を行った量	0
⑩全処理委託量	0
⑪優良認定処理業者への処理委託量	0
⑫再生利用業者への処理委託量	0
⑬熱回収認定業者への処理委託量	0
⑭熱回収認定業者以外の熱回収を行う業者への処理委託量	0

②	自ら直接再生利用した量	0
---	-------------	---

③	自ら直接埋立処分又は海洋投入処分した量	0
---	---------------------	---

④	自ら中間処理した量	0
---	-----------	---

⑤	④のうち熱回収を行った量	0
---	--------------	---

⑥	自ら中間処理した後の残さ量	0
---	---------------	---

⑦	自ら中間処理により減量した量	0
---	----------------	---

⑧	自ら中間処理した後再生利用した量	0
---	------------------	---

⑨	自ら中間処理した後自ら埋立処分又は海洋投入処分した量	0
---	----------------------------	---

⑩	直接及び自ら中間処理した後の処理委託量	0
---	---------------------	---

⑪	⑩のうち優良認定処理業者への処理委託量	0
---	---------------------	---

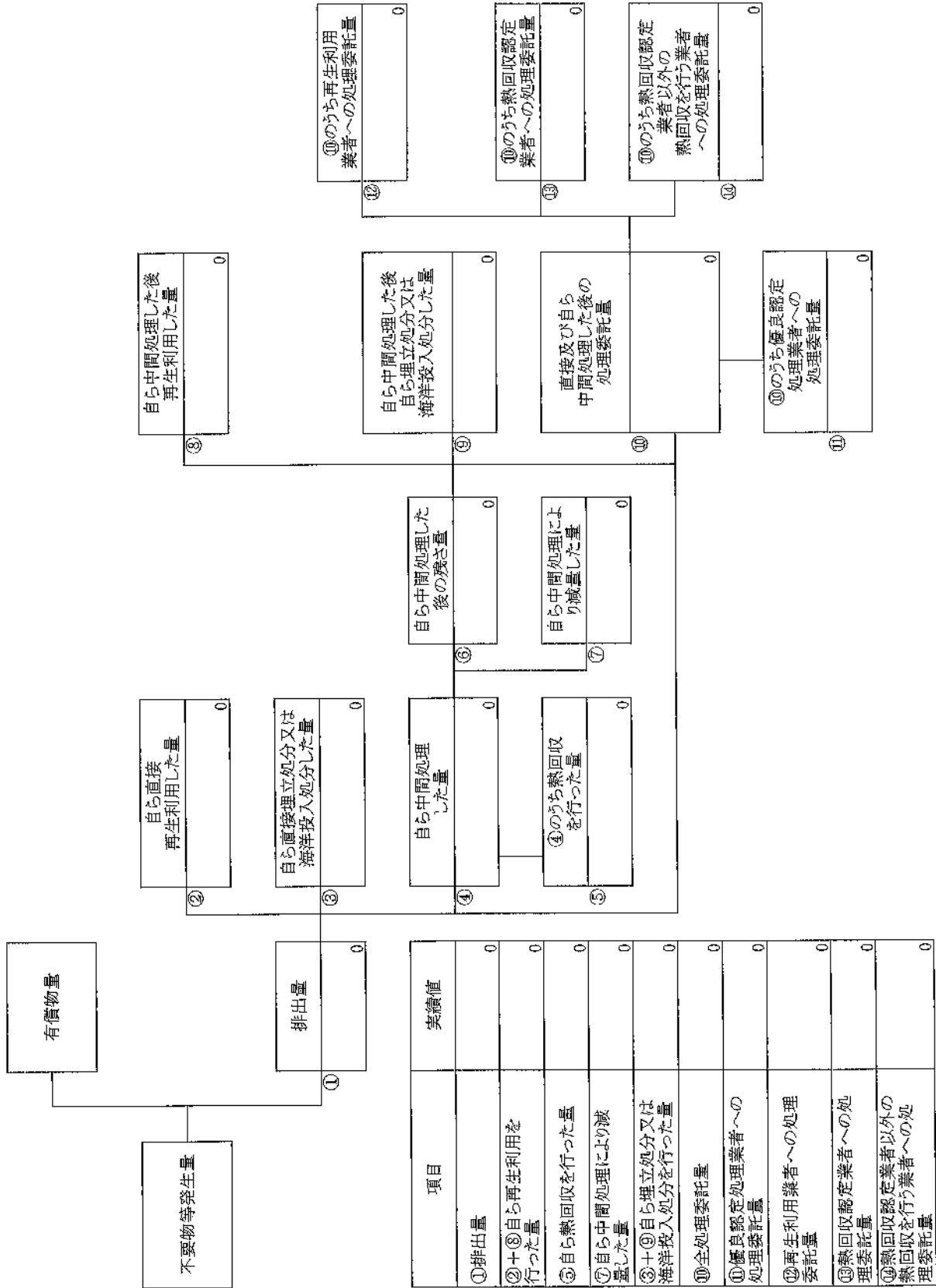
⑫	⑩のうち再生利用業者への処理委託量	0
---	-------------------	---

⑬	⑩のうち熱回収認定業者への処理委託量	0
---	--------------------	---

⑭	⑩のうち熱回収認定業者以外の熱回収を行う業者への処理委託量	0
---	-------------------------------	---

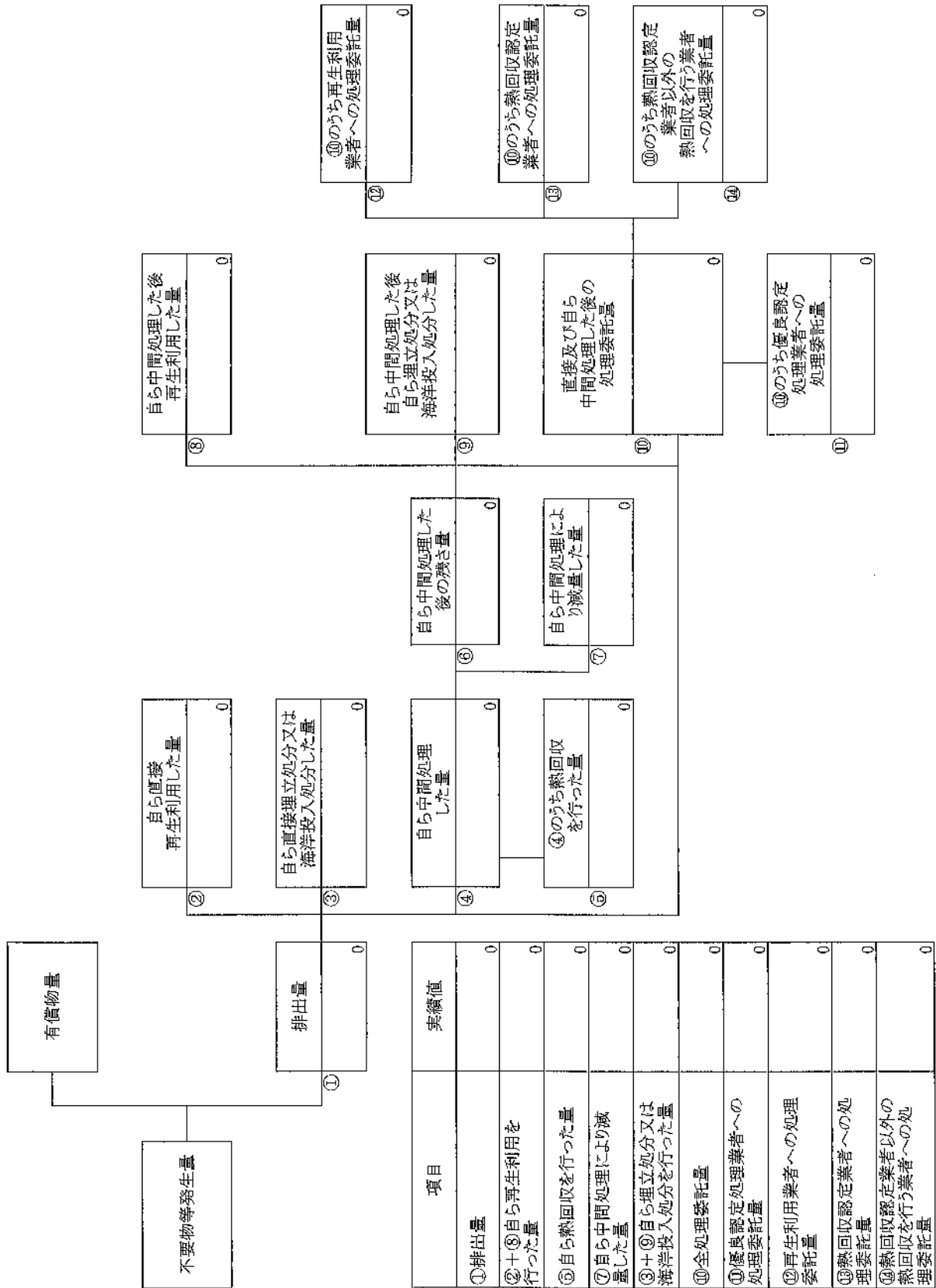
計画の実施状況

(産業廃棄物の種類: 建設汚泥)

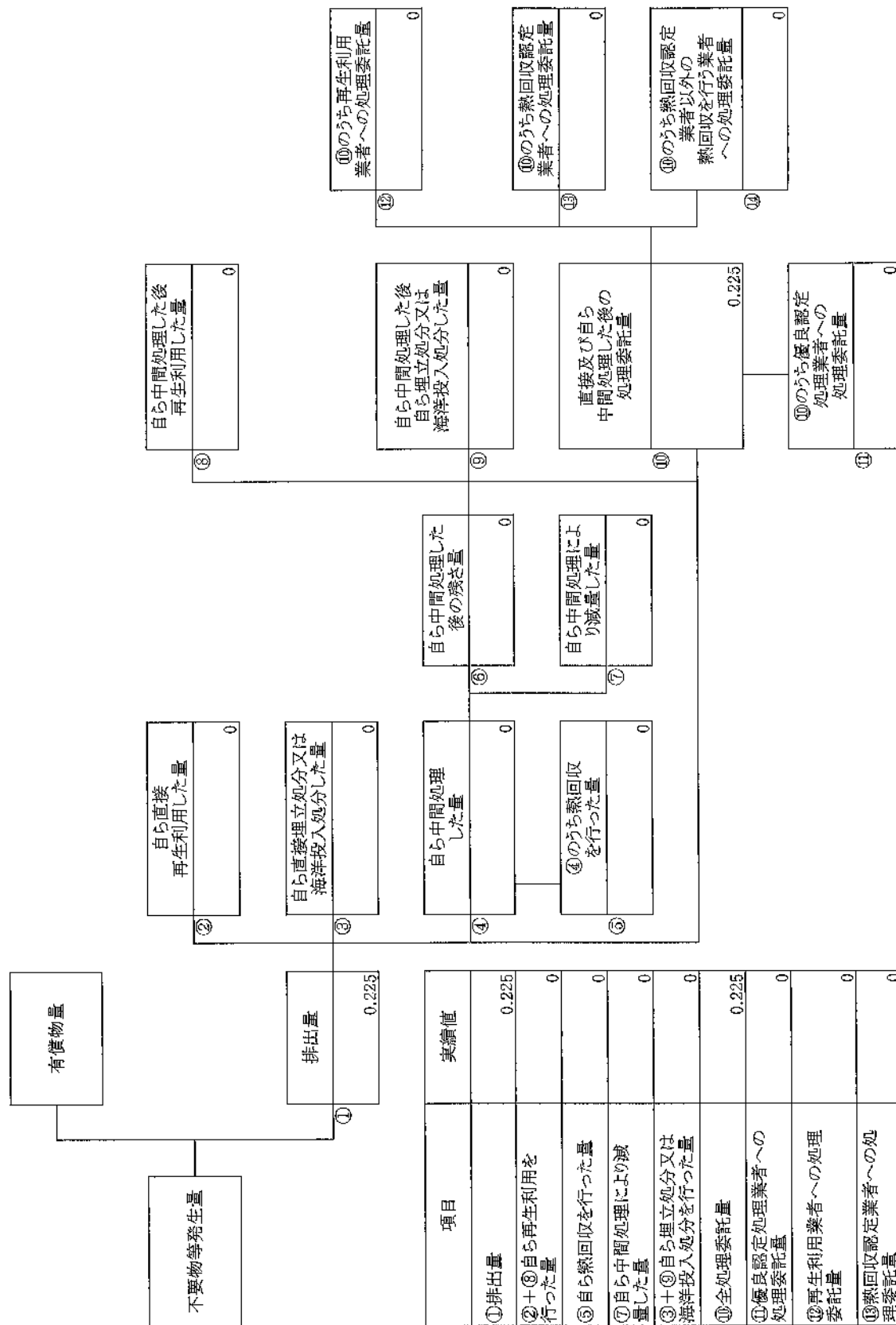


(産業廃棄物の種類: その他の汚泥)

計画の実施状況



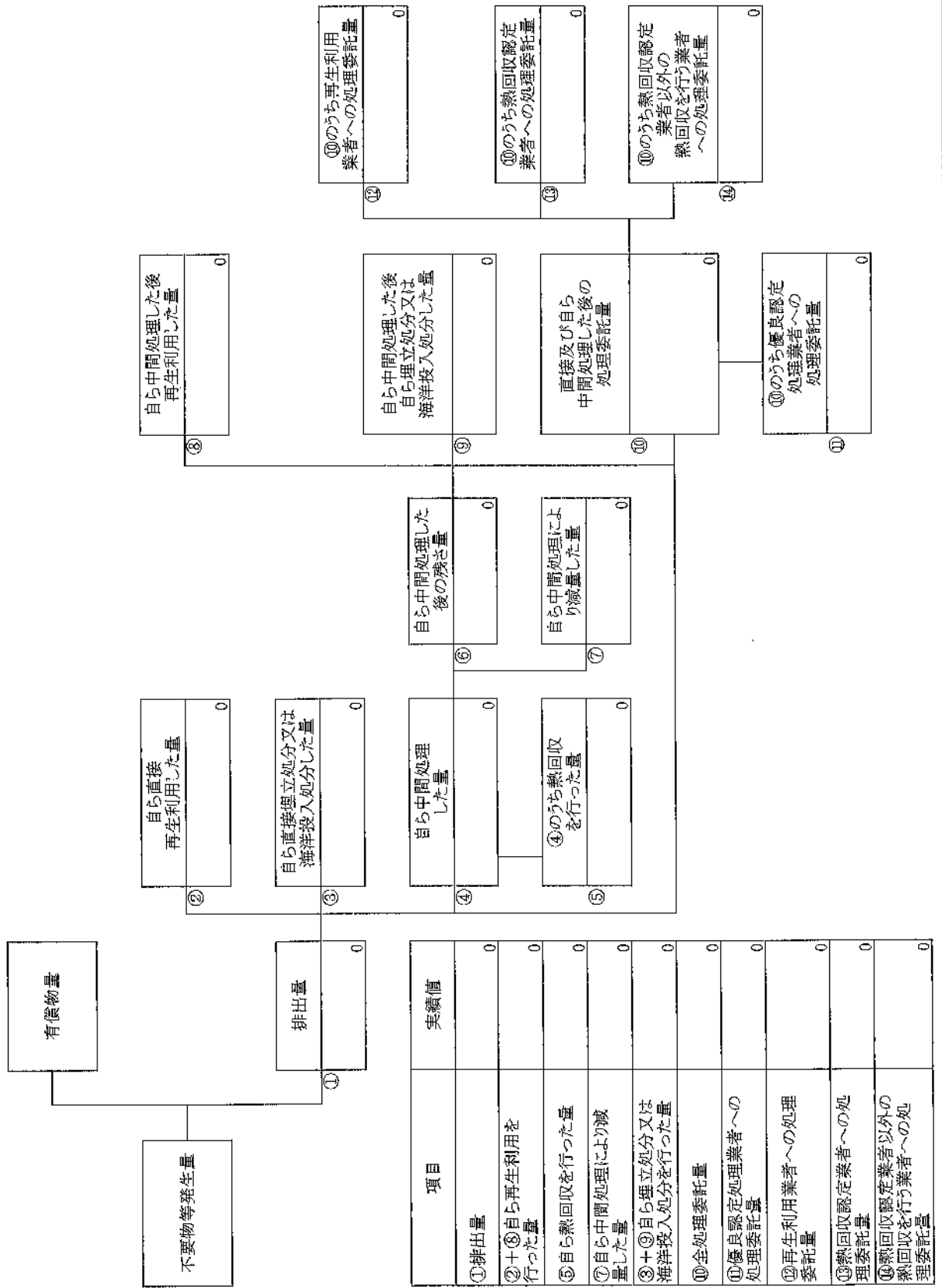
(産業廃棄物の種類：廃油





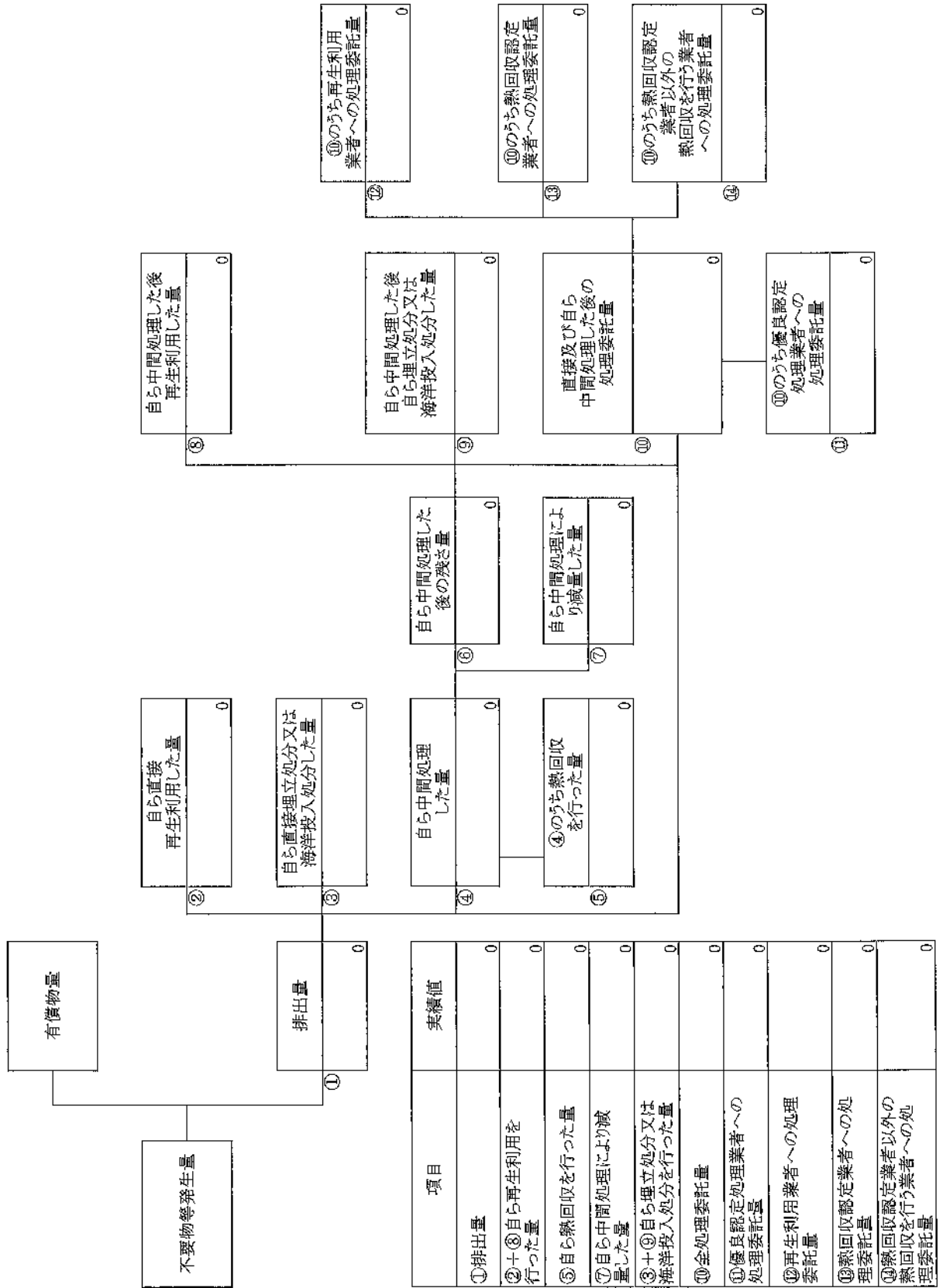
(産業廃棄物の種類：廃酸)

計画の実施状況



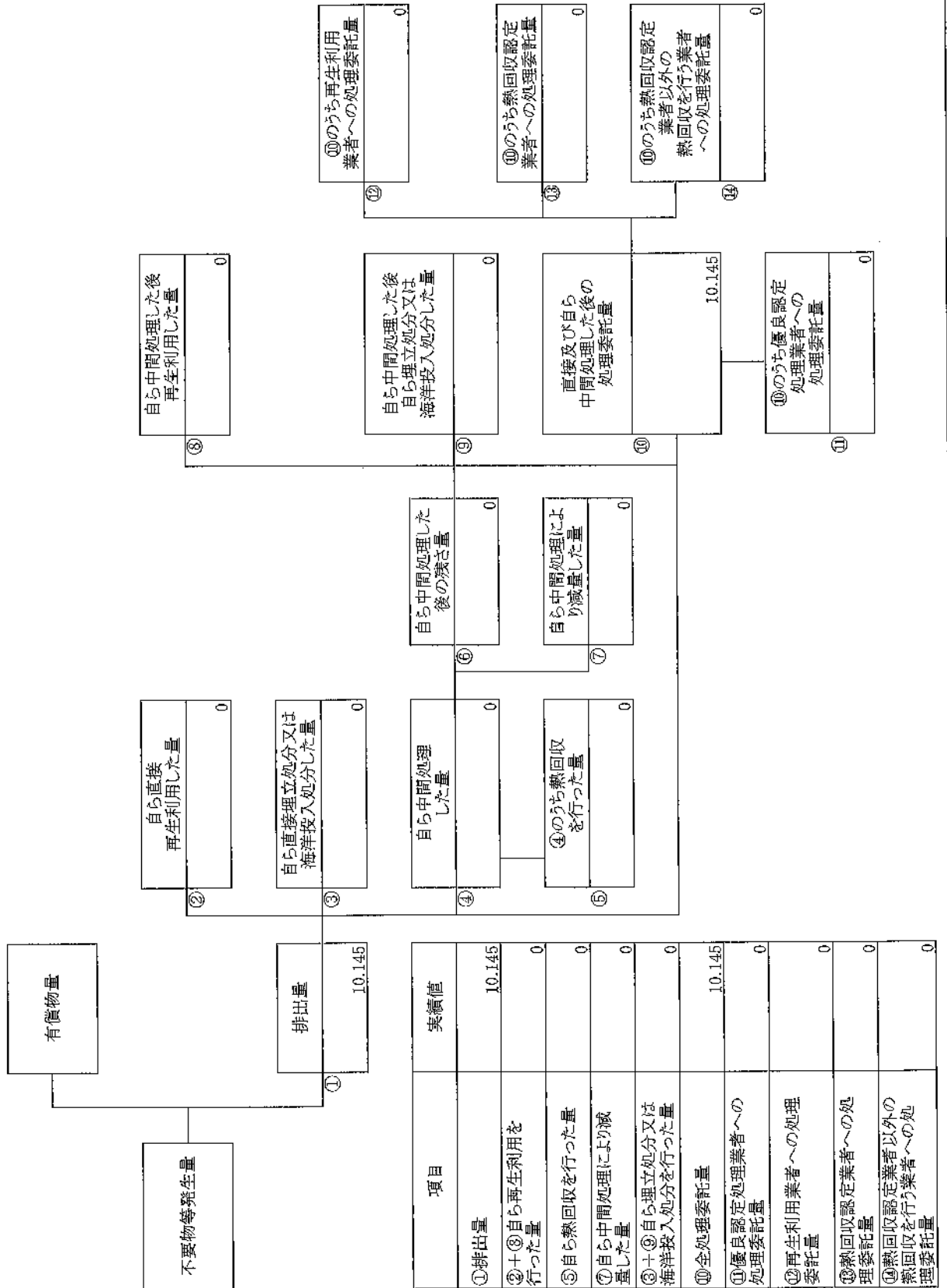
## 計画の実施状況

(産業廃棄物の種類: 廃アルカリ)



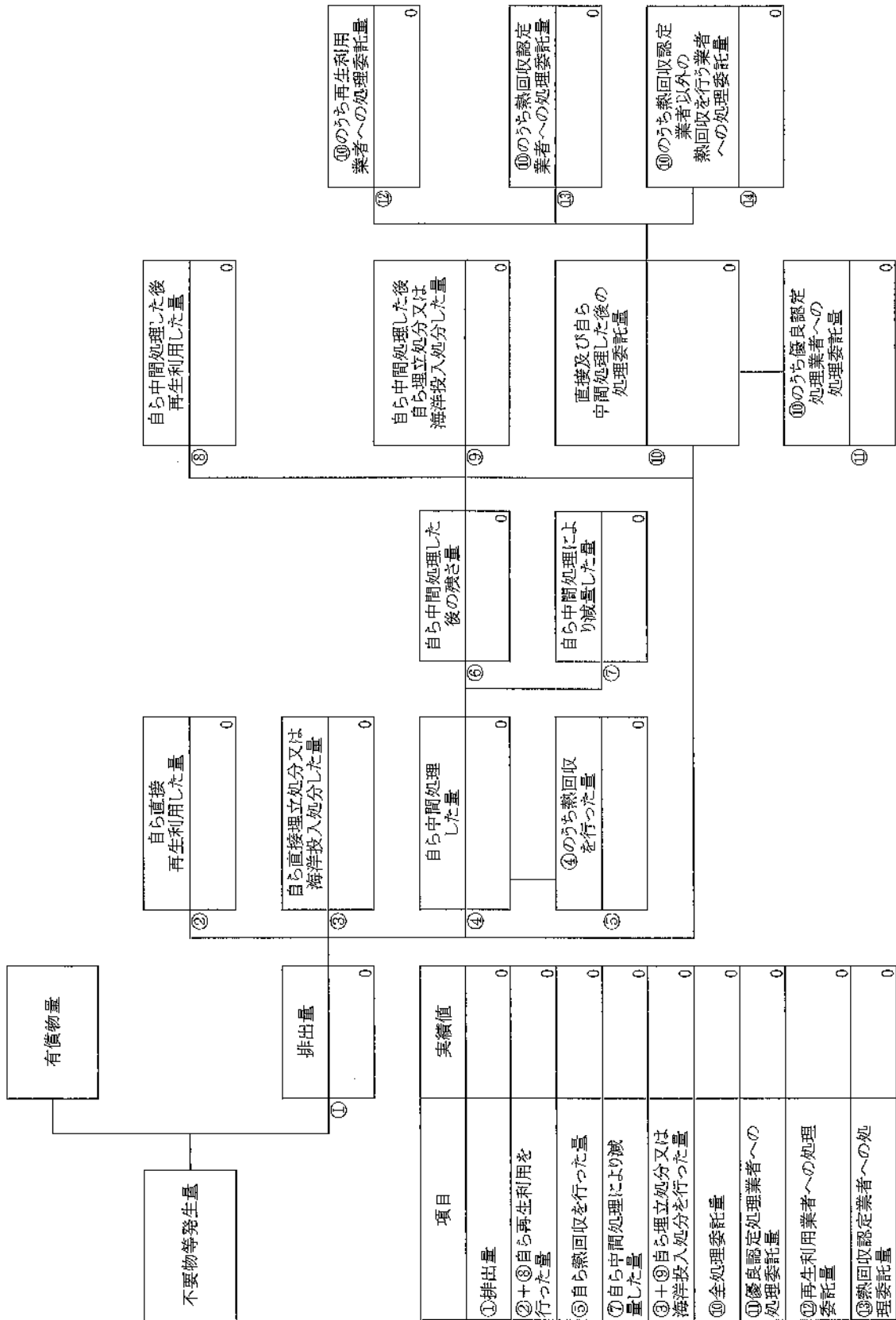
## 計画の実施状況

(産業廃棄物の種類: 廃プラスチック類)



計画の実施状況

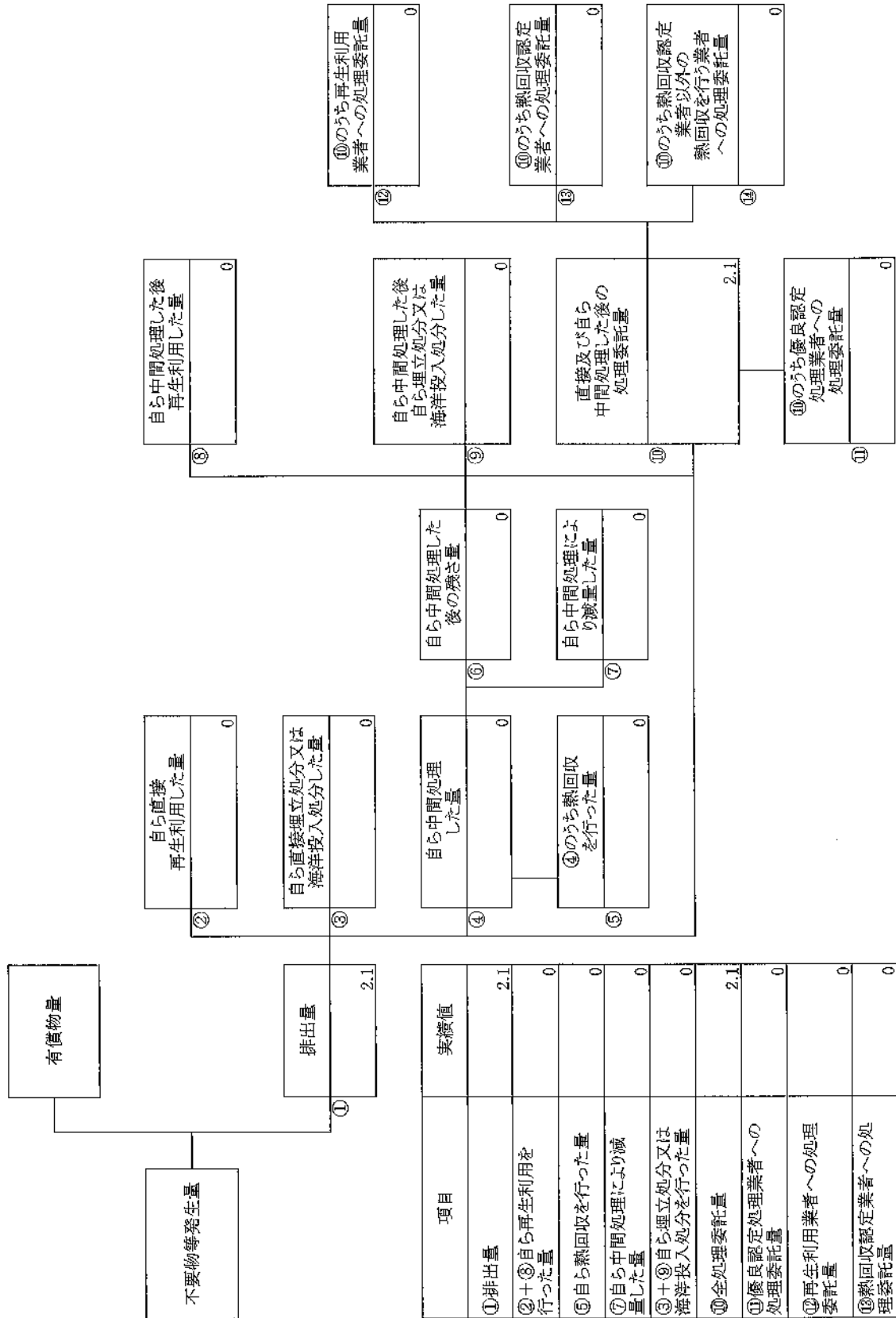
(産業廃棄物の種類: ゴムくず)



項目	実績値
①排出量	0
②+③自らの再生利用を行った量	0
⑤自らの熱回収を行った量	0
⑦自らの中間処理により減量した量	0
③+④自らの埋入処分又は海洋投入処分を行った量	0
⑩全処理委託量	0
⑪優良認定処理業者への処理委託量	0
⑫再生利用業者への処理委託量	0
⑬熱回収認定業者への処理委託量	0
⑭熱回収を行う業者以外の熱回収への処理委託量	0

## 計画の実施状況

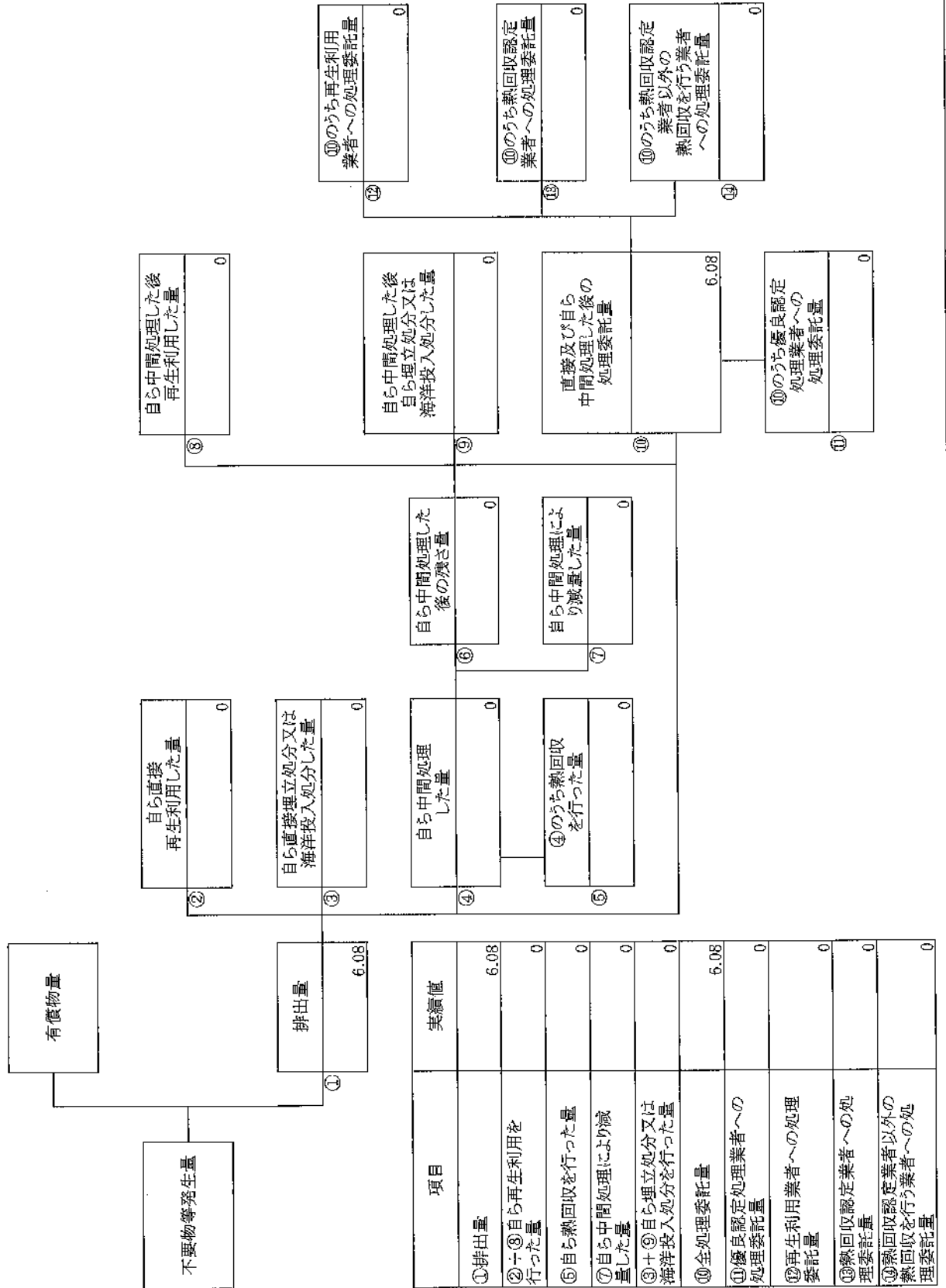
(産業、廃棄物の種類：金属くず)



項目	実績値
①排出量	2.1
②+③自ら再生利用を行った量	0
⑤自ら熱回収を行った量	0
⑦自ら中間処理により減量した量	0
③+④自ら埋立処分又は海洋投入処分を行った量	0
⑩全処理委託量	2.1
⑪優良認定処理業者への処理委託量	0
⑫再生利用業者への処理委託量	0
⑬熱回収認定業者への処理委託量	0
⑭熱回収認定業者以外の熱回収を行う業者への処理委託量	0

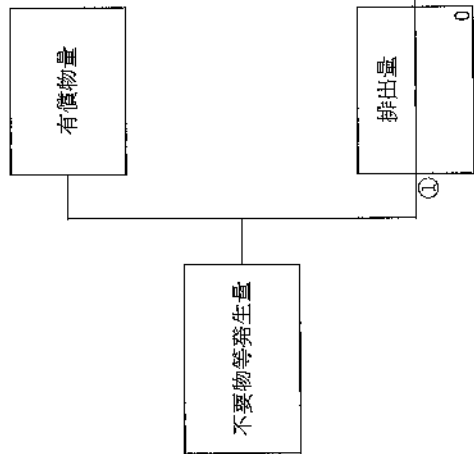
(産業廃棄物の種類: ガラス陶磁器等くず)

計画の実施状況

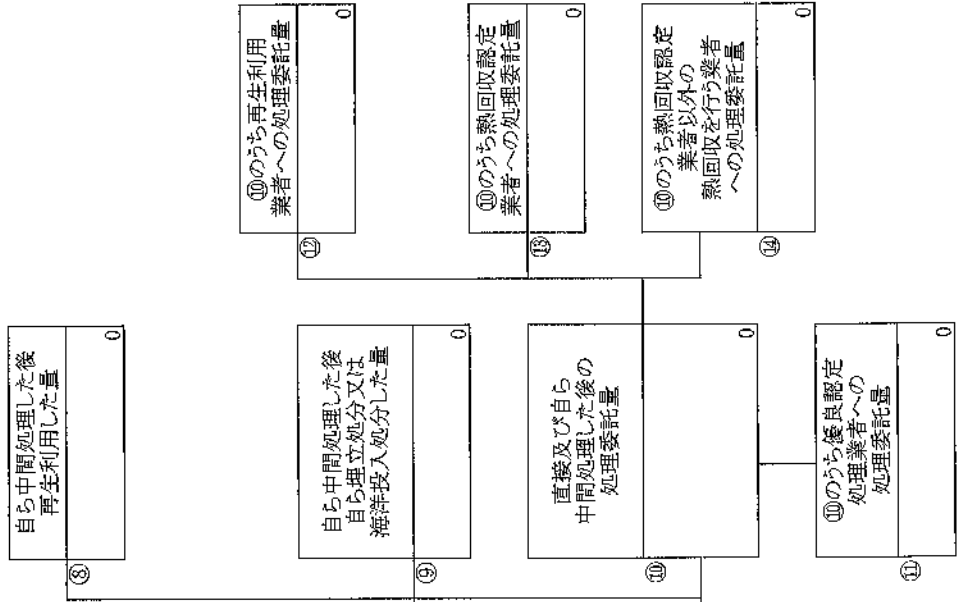


(産業廃棄物の種類: 鉱さい)

計画の実施状況

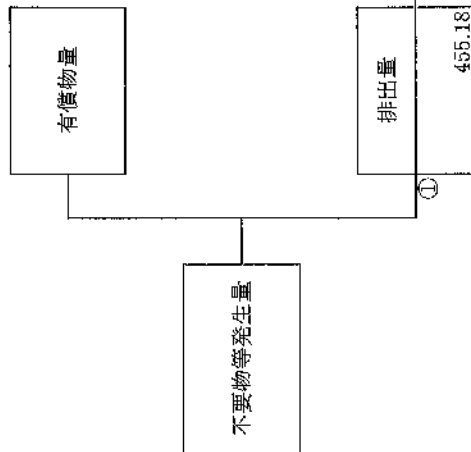


項目	実績値
①排出量	0
②÷③自ら再生利用を行った量	0
⑤自ら熱回収を行った量	0
⑦自ら中間処理により減量した量	0
③+⑤自ら埋立処分又は海洋投入処分を行った量	0
⑩全処理委託量	0
⑪優良認定処理業者への処理委託量	0
⑫再生利用業者への処理委託量	0
⑬熱回収認定業者への処理委託量	0
⑭熱回収認定業者以外の熱回収を行う業者への処理委託量	0



計画の実施状況

(産業廃棄物の種類：コンクリート片)



項目	実績値
①排出量	455.18
②＋③自ら再生利用を行った量	0
⑤自ら熱回収を行った量	0
⑦自ら中間処理により減量した量	0
③＋④自ら埋立処分又は海洋投入処分を行った量	0
⑩全処理委託量	455.18
⑪優良認定処理業者への処理委託量	0
⑫再生利用業者への処理委託量	455.18
⑬熱回収認定業者への処理委託量	0
⑭熱回収認定業者以外の熱回収を行う業者への処理委託量	0

②	自ら直接再生利用した量	0
---	-------------	---

③	自ら直接埋立処分又は海洋投入処分した量	0
---	---------------------	---

④	自ら中間処理した量	0
---	-----------	---

⑤	④のうち熱回収を行った量	0
---	--------------	---

⑥	自ら中間処理した後の残量	0
---	--------------	---

⑦	自ら中間処理により減量した量	0
---	----------------	---

⑧	自ら中間処理した後再生利用した量	0
---	------------------	---

⑨	自ら中間処理した後自ら埋立処分又は海洋投入処分した量	0
---	----------------------------	---

⑩	直接及び自ら中間処理した後の処理委託量	455.18
---	---------------------	--------

⑪	⑩のうち優良認定処理業者への処理委託量	0
---	---------------------	---

⑫	⑩のうち再生利用業者への処理委託量	455.18
---	-------------------	--------

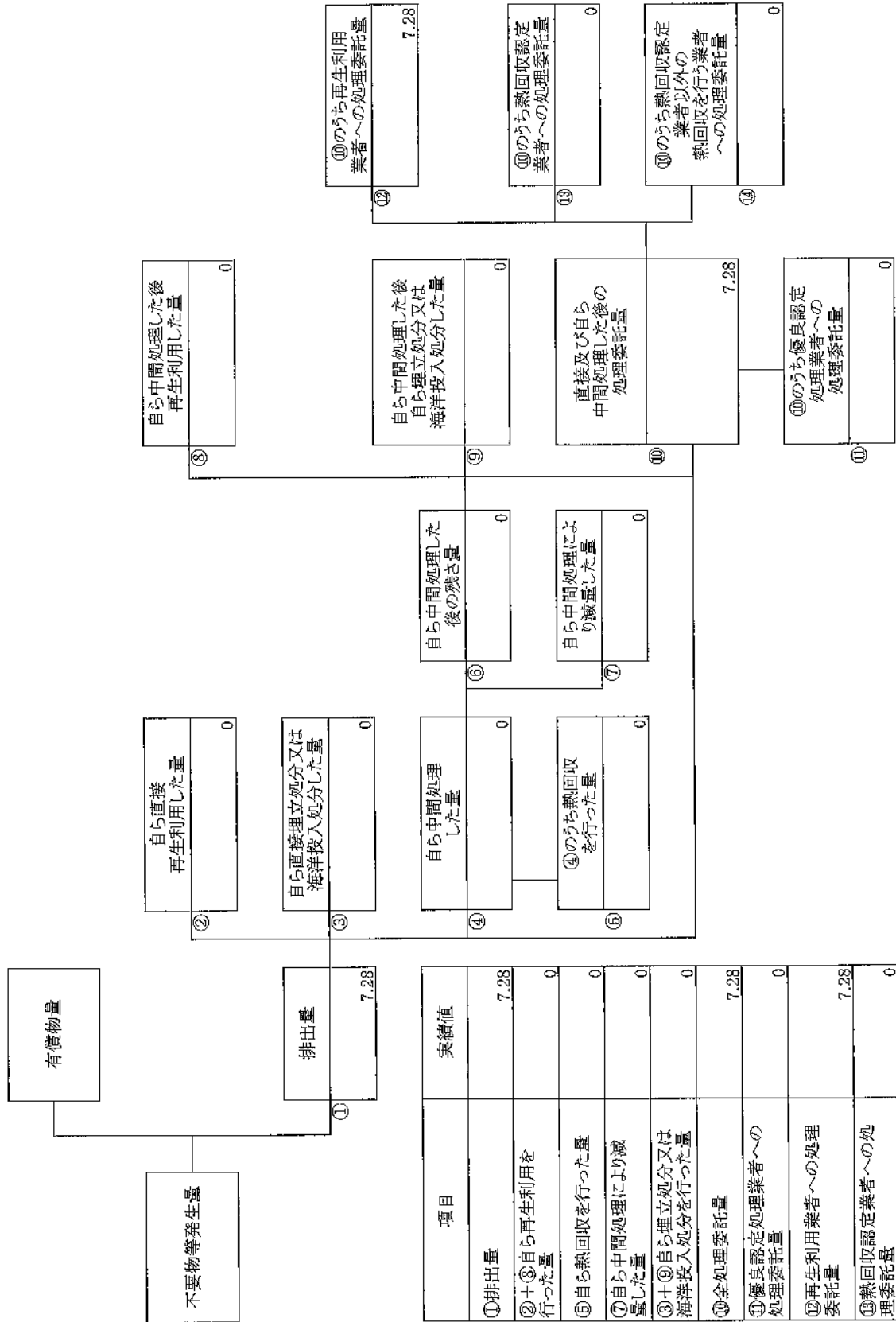
⑬	⑩のうち熱回収認定業者への処理委託量	0
---	--------------------	---

⑭	⑩のうち熱回収認定業者以外の熱回収を行う業者への処理委託量	0
---	-------------------------------	---



(産業廃棄物の種類：廃アスファルト)

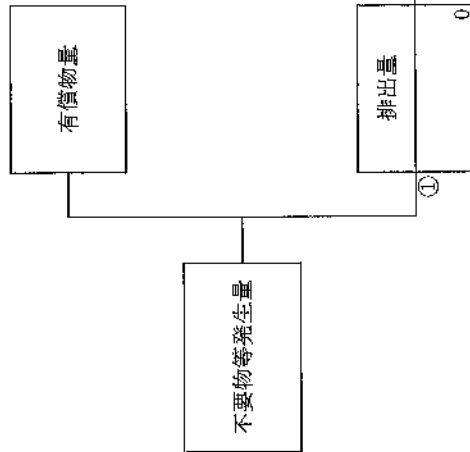
## 計画の実施状況



項目	実績値
①排出量	7.28
②+③自ら再生利用を行った量	0
⑤自ら熱回収を行った量	0
⑦自ら中間処理により減量した量	0
③+⑥自ら埋立処分又は海洋投入処分を行った量	0
⑩全処理委託量	7.28
①優良認定処理業者への処理委託量	0
⑫再生利用業者への処理委託量	7.28
⑭熱回収認定業者への処理委託量	0
⑯熱回収認定業者以外の熱回収を行う業者への処理委託量	0

計画の実施状況

(産業廃棄物の種類：レンガ破片など)



②	自ら直接再生利用した量	0
---	-------------	---

③	自ら直接埋立処分又は海洋投入処分した量	0
---	---------------------	---

項目	実績値
①排出量	0
②＋③自ら再生利用を行った量	0
⑤自ら熱回収を行った量	0
⑦自ら中間処理により減量した量	0
③＋⑤自ら埋立処分又は海洋投入処分を行った量	0
⑩全処理委託量	0
⑪優良認定処理業者への処理委託量	0
⑫再生利用業者への処理委託量	0
⑬熱回収認定業者への処理委託量	0
⑭熱回収認定業者以外の熱回収を行う業者への処理委託量	0

④	自ら中間処理した量	0
---	-----------	---

⑤	④のうち熱回収を行った量	0
---	--------------	---

⑥	自ら中間処理した後の残さ量	0
---	---------------	---

⑦	自ら中間処理により減量した量	0
---	----------------	---

⑧	自ら中間処理した後再生利用した量	0
---	------------------	---

⑨	自ら中間処理した後自ら埋立処分又は海洋投入処分した量	0
---	----------------------------	---

⑩	直接及び自ら中間処理した後の処理委託量	0
---	---------------------	---

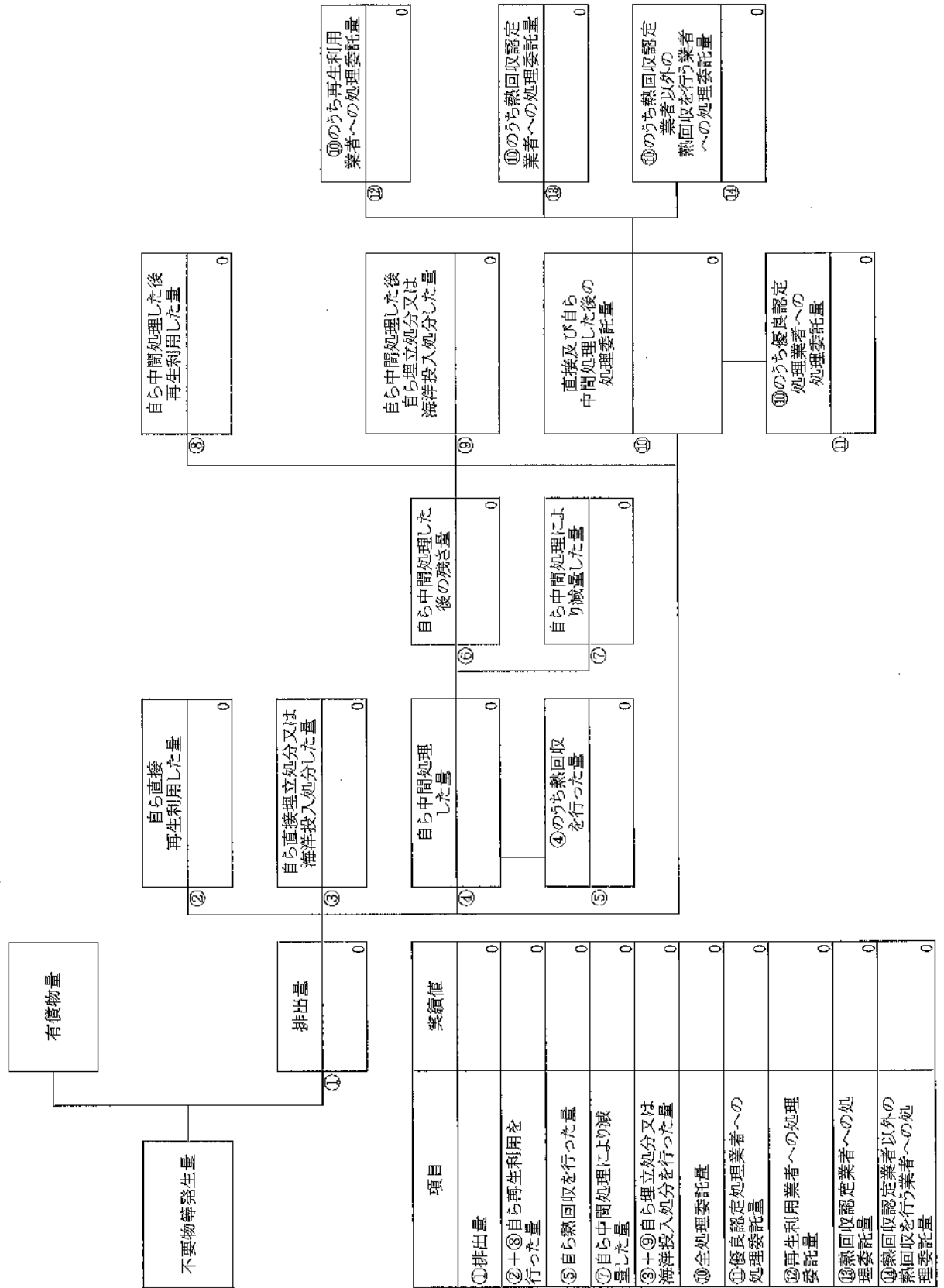
⑪	⑩のうち優良認定処理業者への処理委託量	0
---	---------------------	---

⑫	⑩のうち再生利用業者への処理委託量	0
---	-------------------	---

⑬	⑩のうち熱回収認定業者への処理委託量	0
---	--------------------	---

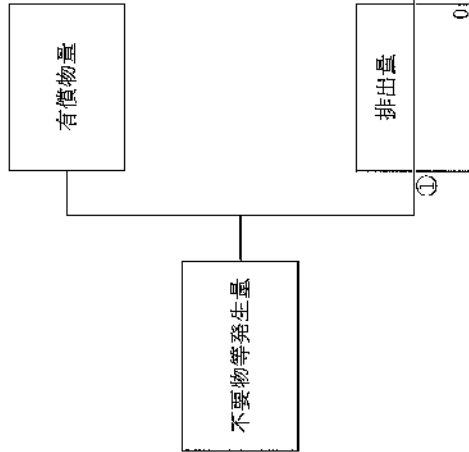
⑭	⑩のうち熱回収認定業者以外の熱回収を行う業者への処理委託量	0
---	-------------------------------	---

(産業廃棄物の種類：石綿含有産業廃棄物)

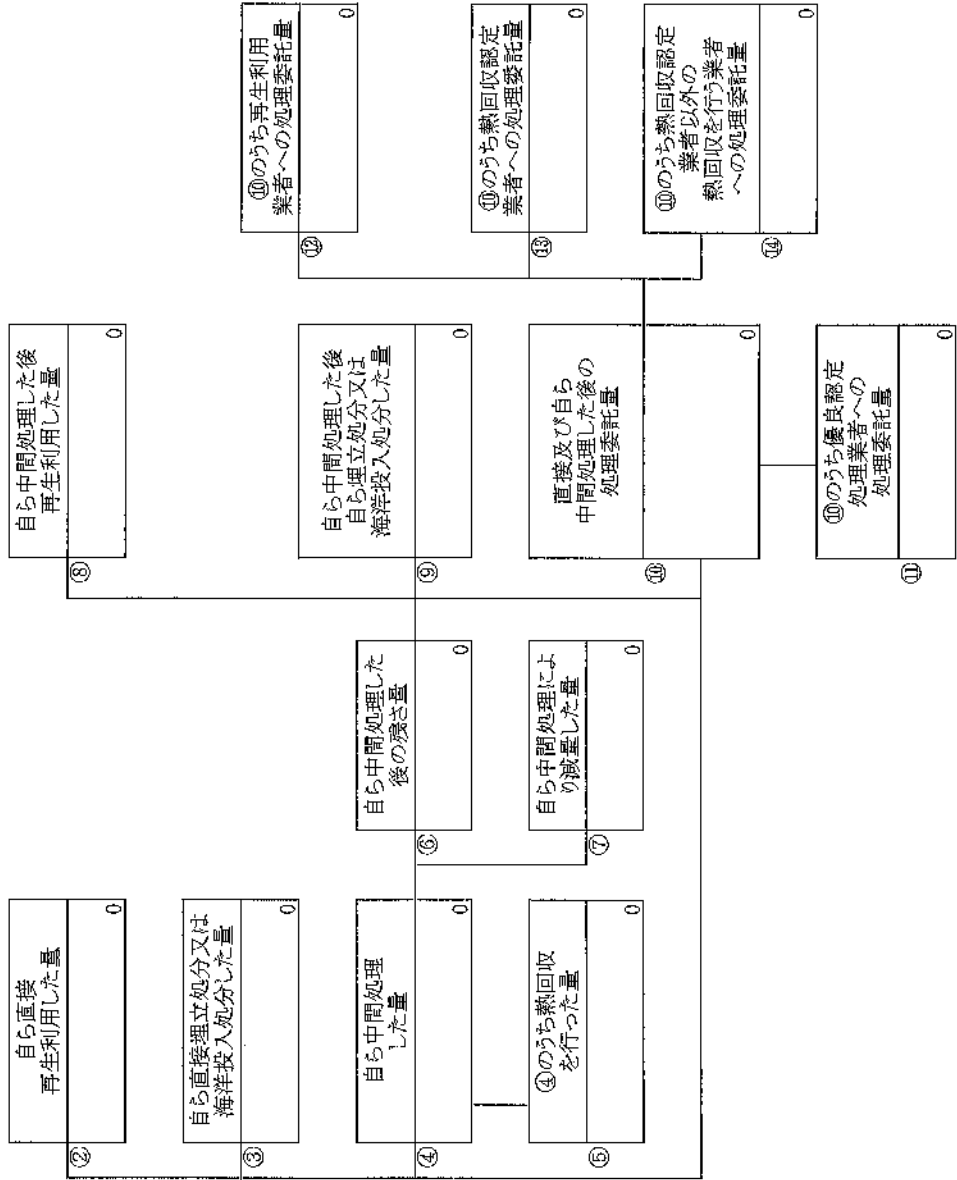


計画の実施状況

(産業廃棄物の種類: ばいじん)

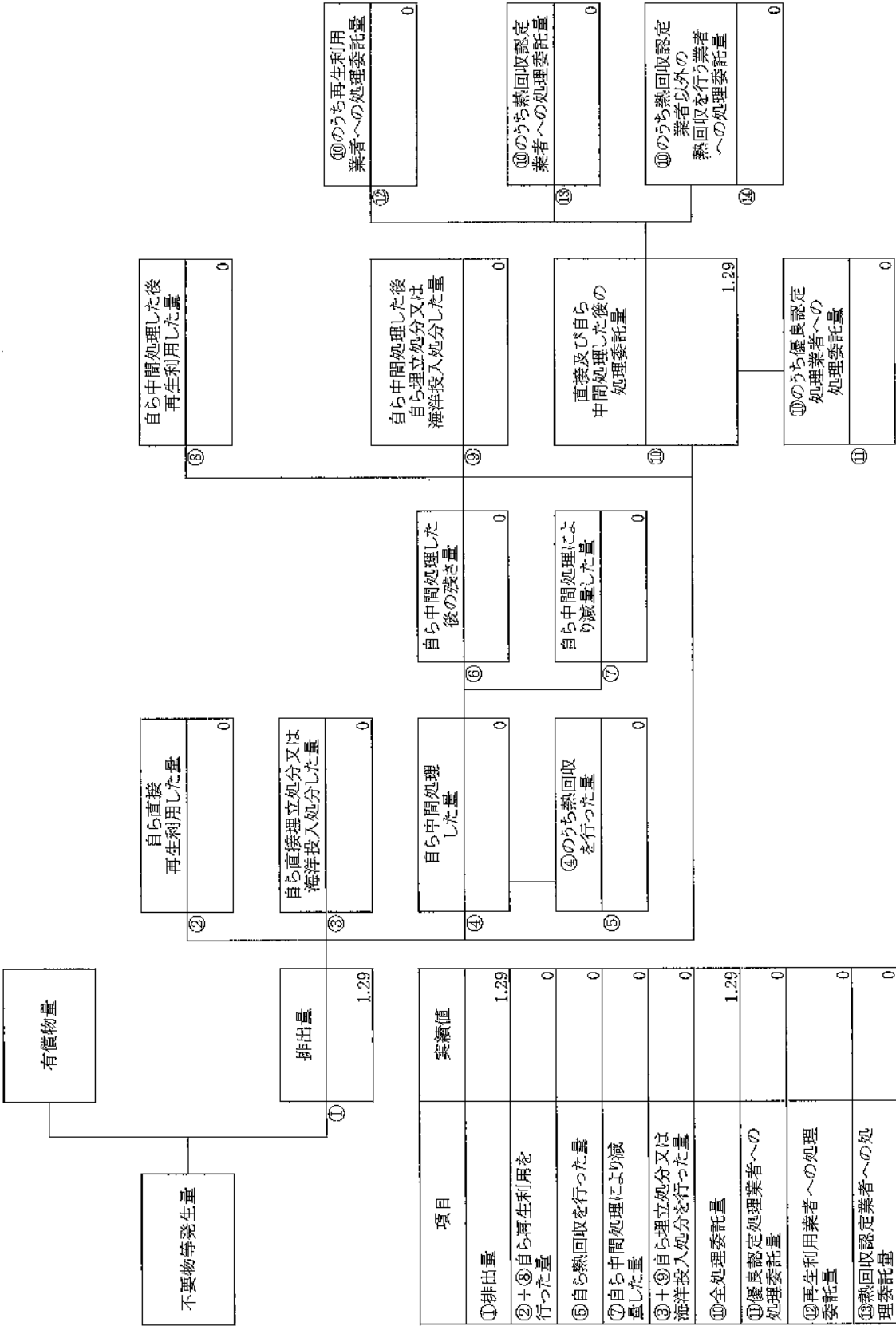


項目	実績値
①排出量	0
②+③自ら再生利用を行った量	0
⑤自ら熱回収を行った量	0
⑦自ら中間処理により減量した量	0
③+④自ら埋立処分又は海洋投入処分を行った量	0
⑩全処理委託量	0
⑪優良認定処理業者への処理委託量	0
⑫再生利用業者への処理委託量	0
⑬熱回収認定業者への処理委託量	0
⑭熱回収認定業者以外の熱回収を行う業者への処理委託量	0



計画の実施状況

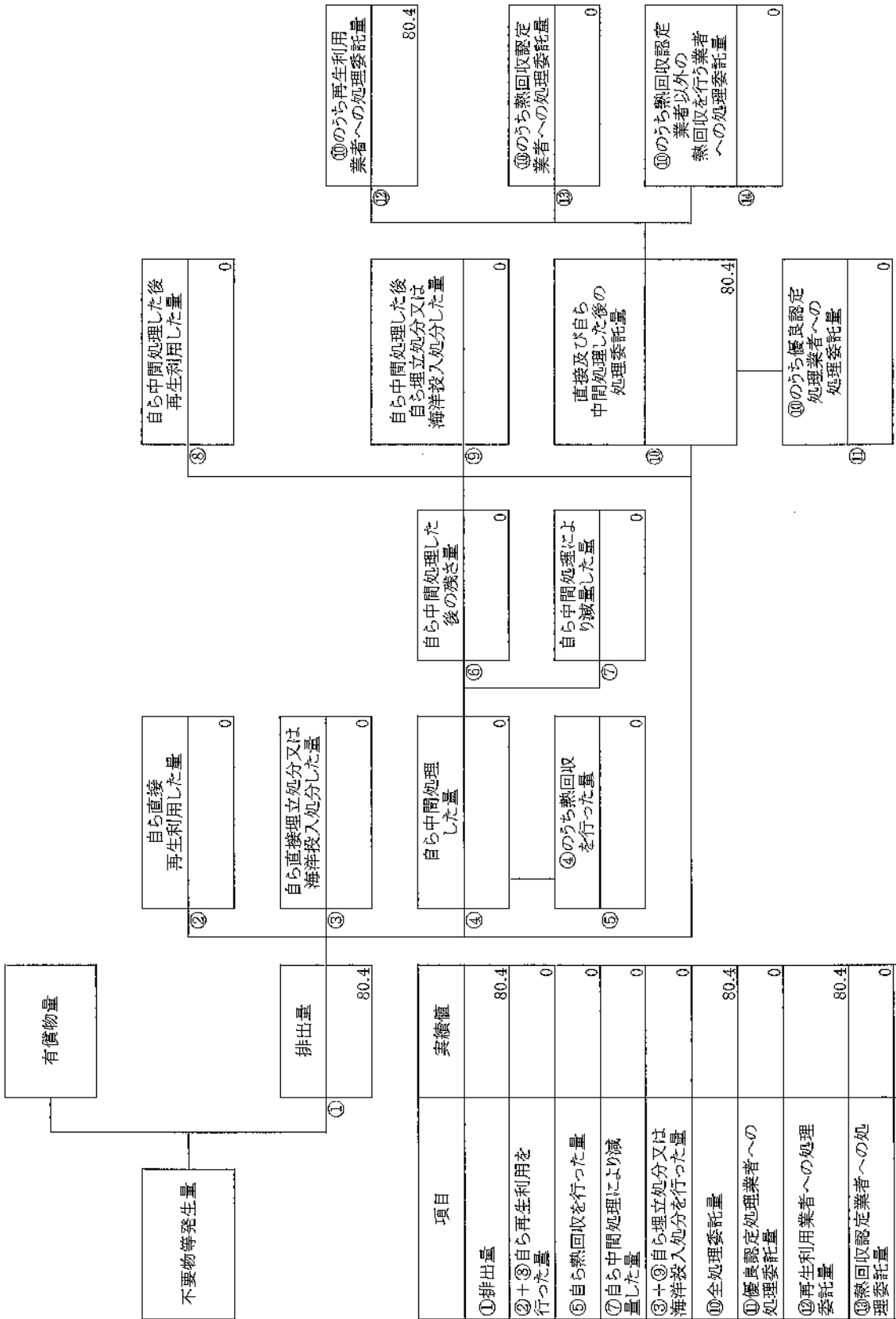
(産業廃棄物の種類：紙くず)



項目	実績値
①排出量	1.29
②+③+④+⑤+⑥+⑦+⑧+⑨+⑩+⑪+⑫+⑬+⑭+⑮	0
①のうち再生利用業者への処理委託量	0
①のうち熱回収認定業者への処理委託量	0
①のうち熱回収認定業者以外の熱回収を行う業者への処理委託量	0
①のうち優良認定処理業者への処理委託量	0
①のうち再生利用業者への処理委託量	0
①のうち熱回収認定業者への処理委託量	0
①のうち熱回収認定業者以外の熱回収を行う業者への処理委託量	0
①のうち優良認定処理業者への処理委託量	0

計画の実施状況

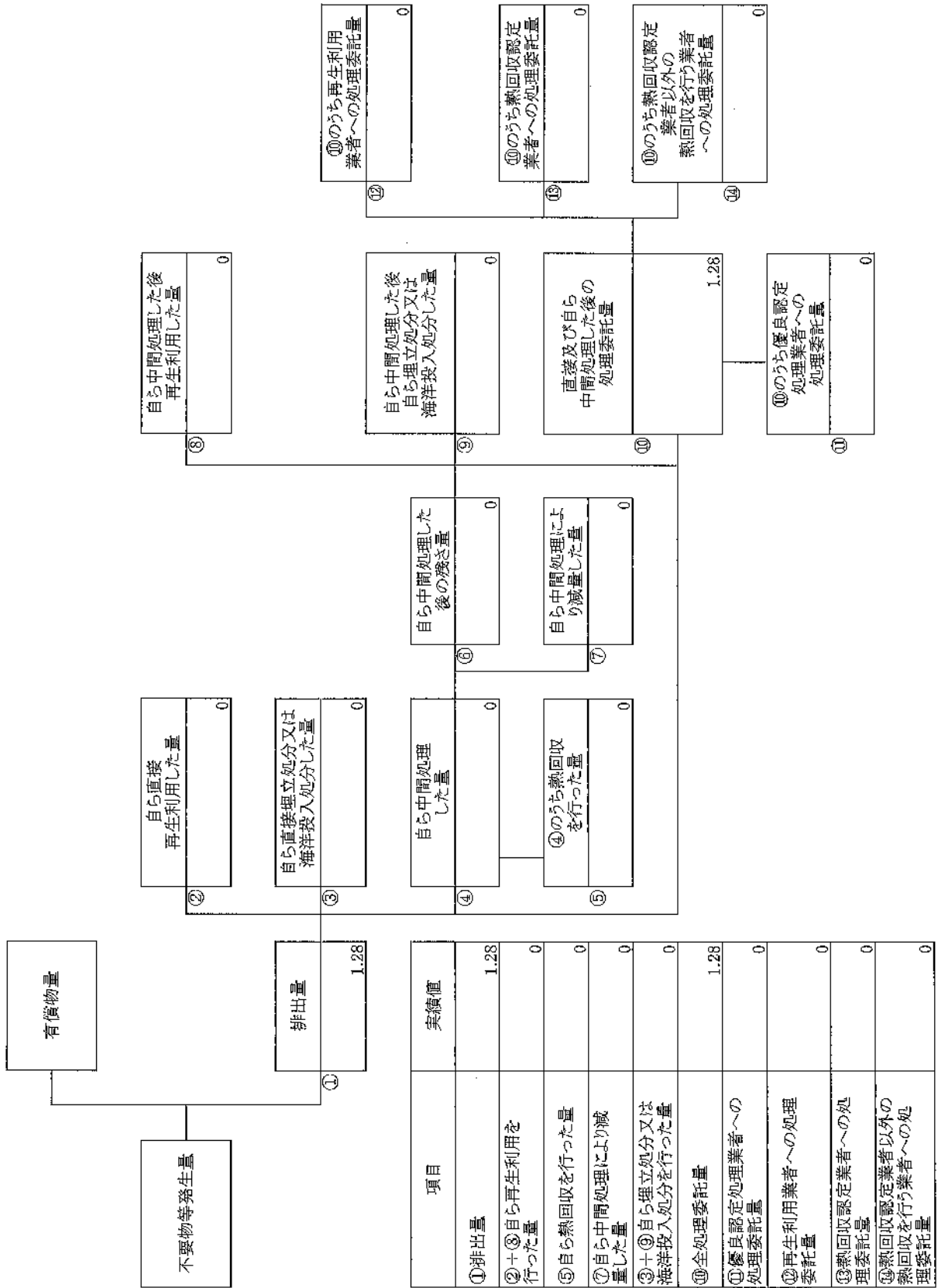
(産業廃棄物の種類: 木くず)



項目	実績値
①排出量	80.4
②+③自ら再生利用を行った量	0
⑤自ら熱回収を行った量	0
⑦自ら中間処理により減量した量	0
③+④自ら埋立処分又は海洋投入処分を行った量	0
⑩全処理委託量	80.4
⑪優良認定処理業者への処理委託量	0
⑫再生利用業者への処理委託量	80.4
⑬熱回収認定業者への処理委託量	0
⑭熱回収認定業者以外の熱回収を行う業者への処理委託量	0

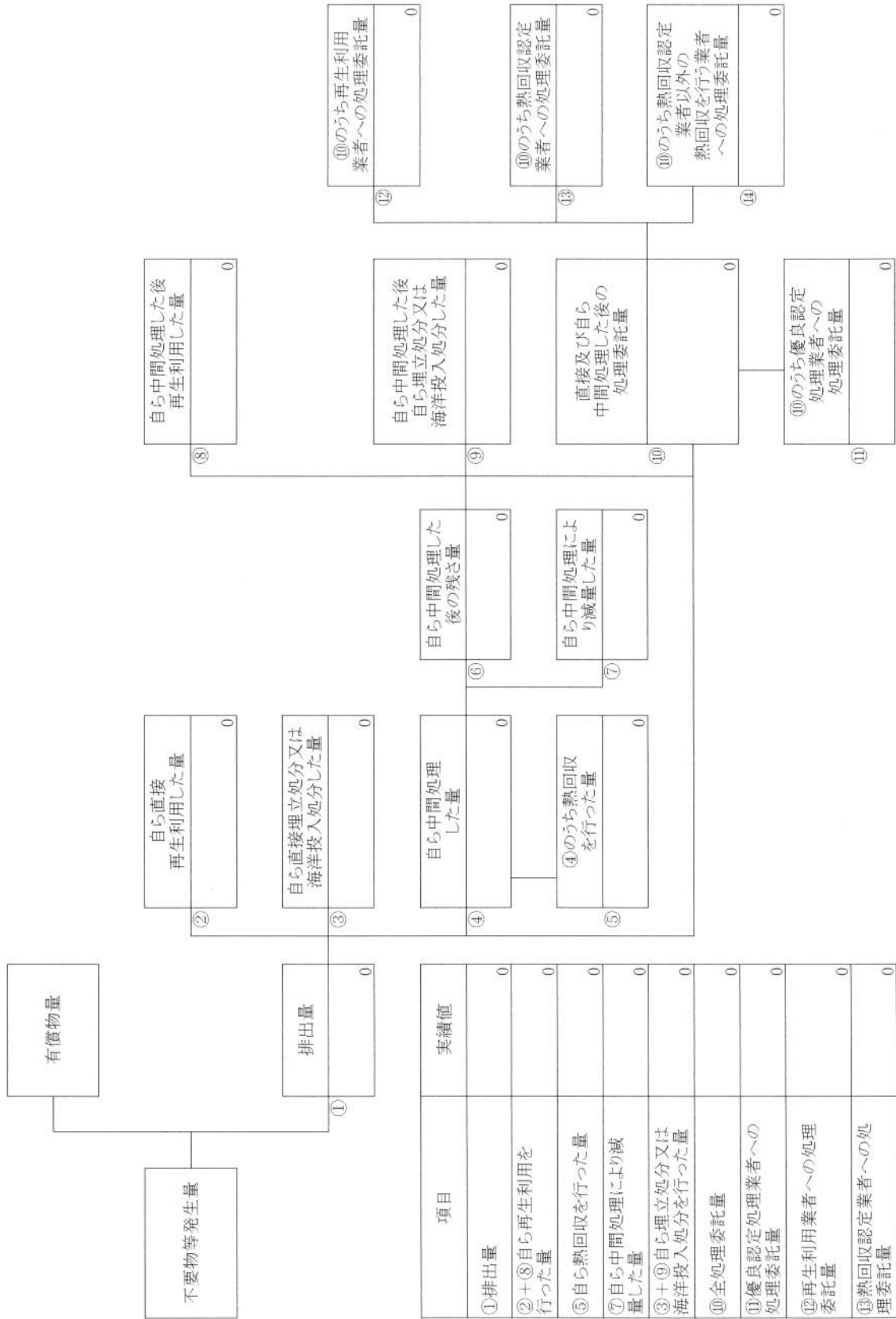
計画の実施状況

(産業廃棄物の種類：繊維くず)



計画の実施状況

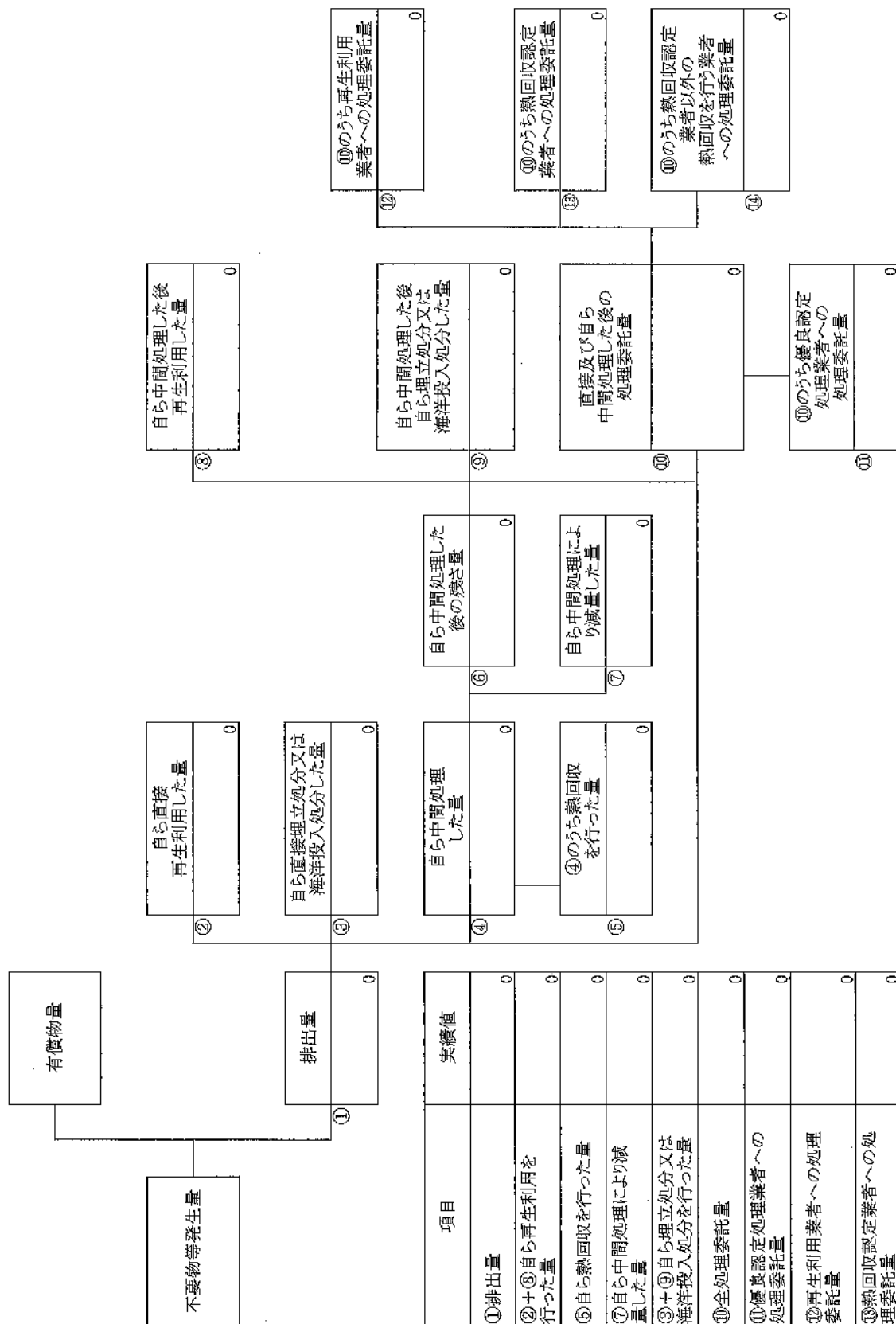
(産業廃棄物の種類：動植物性残さ)



項目	実績値
①排出量	0
②+⑧自ら再生利用を行った量	0
⑤自ら熱回収を行った量	0
⑦自ら中間処理により減量した量	0
③+④自ら埋立処分又は海洋投入処分を行った量	0
⑩全処理委託量	0
⑪優良認定処理業者への処理委託量	0
⑫再生利用業者への処理委託量	0
⑬熱回収認定業者への処理委託量	0
⑭熱回収認定業者以外の熱回収を行う業者への処理委託量	0

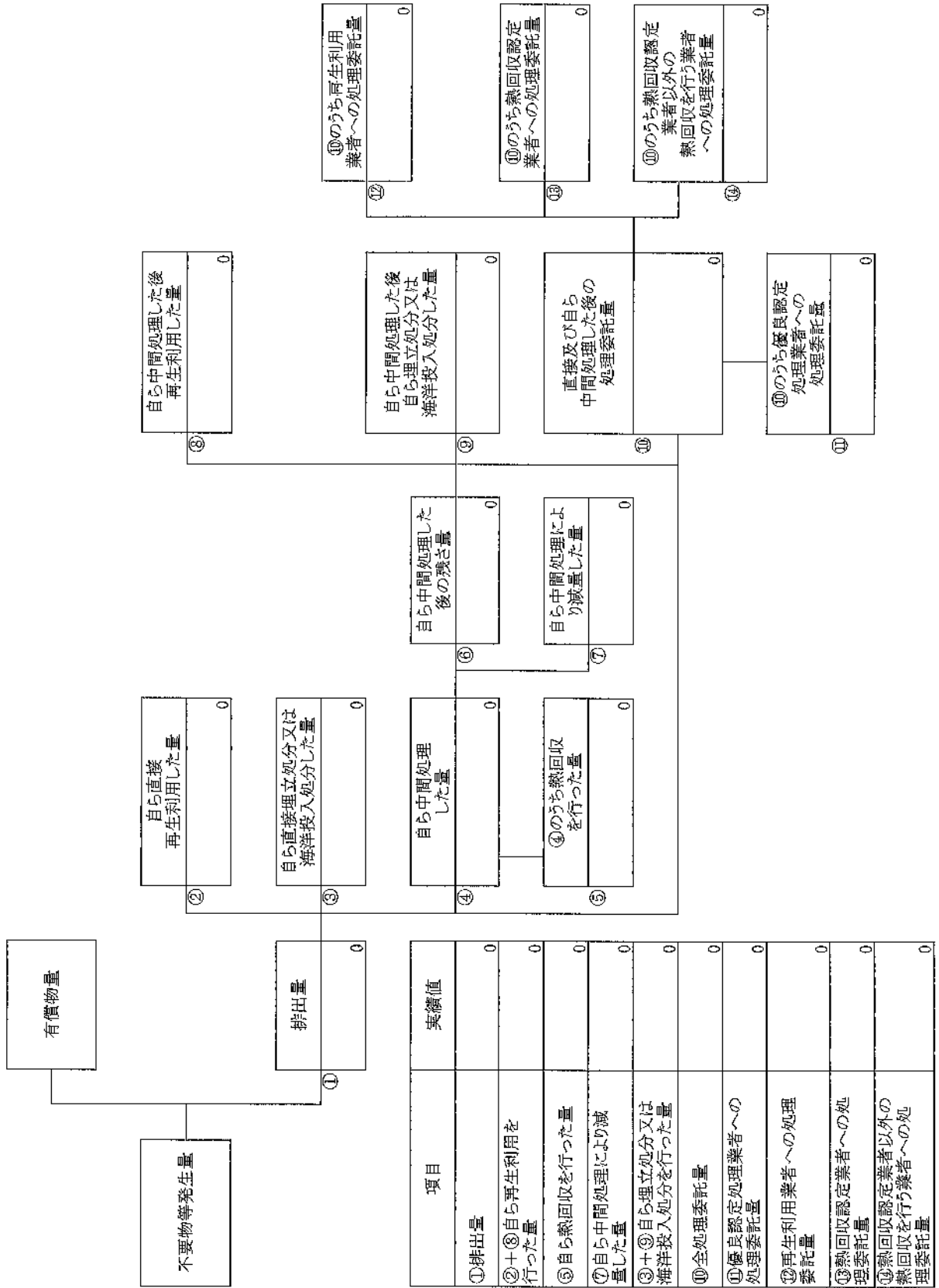


(産業廃棄物の種類: 動物系固形不要物)



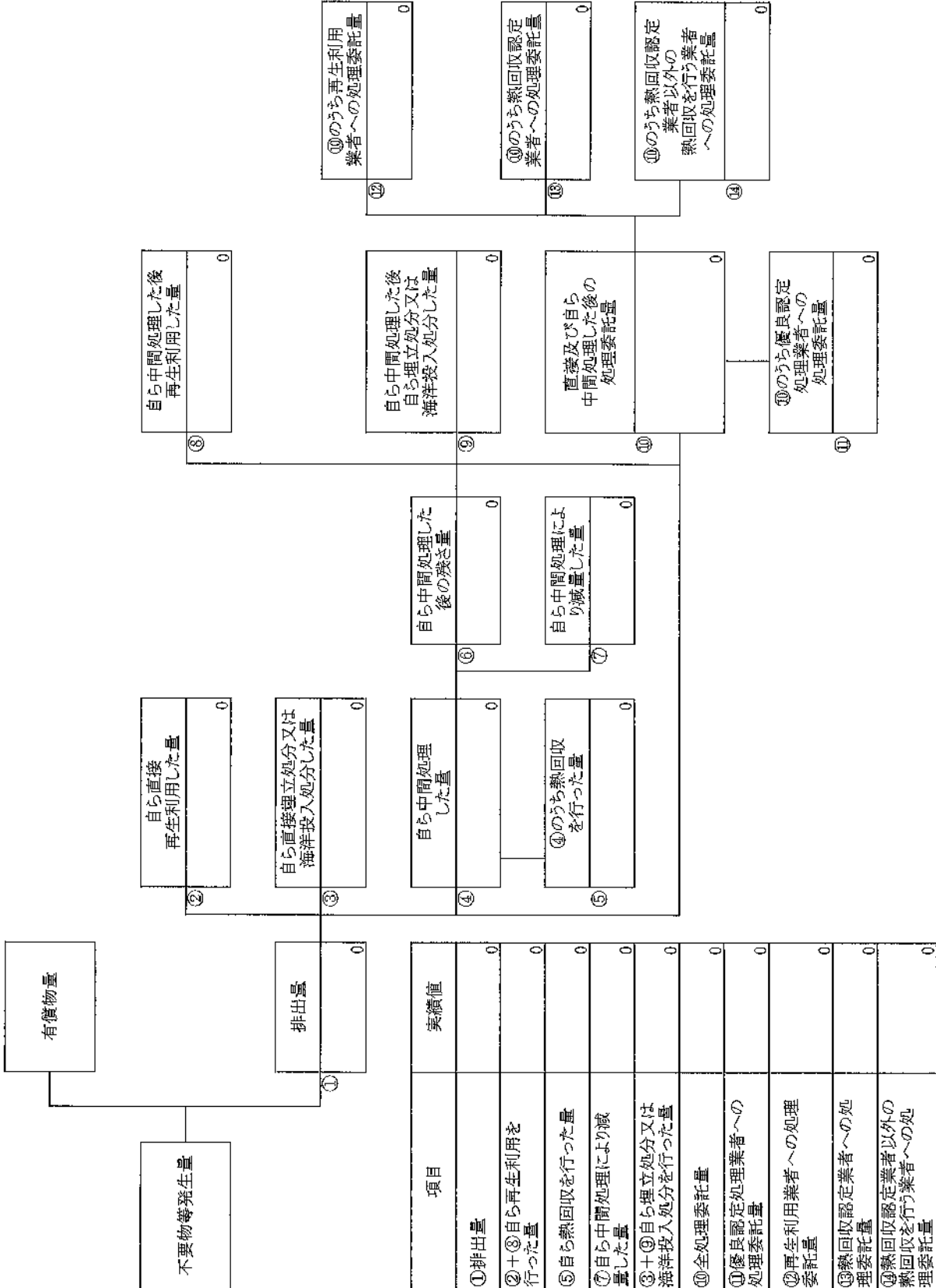
計画の実施状況

(産業廃棄物の種類：動物のふん尿)



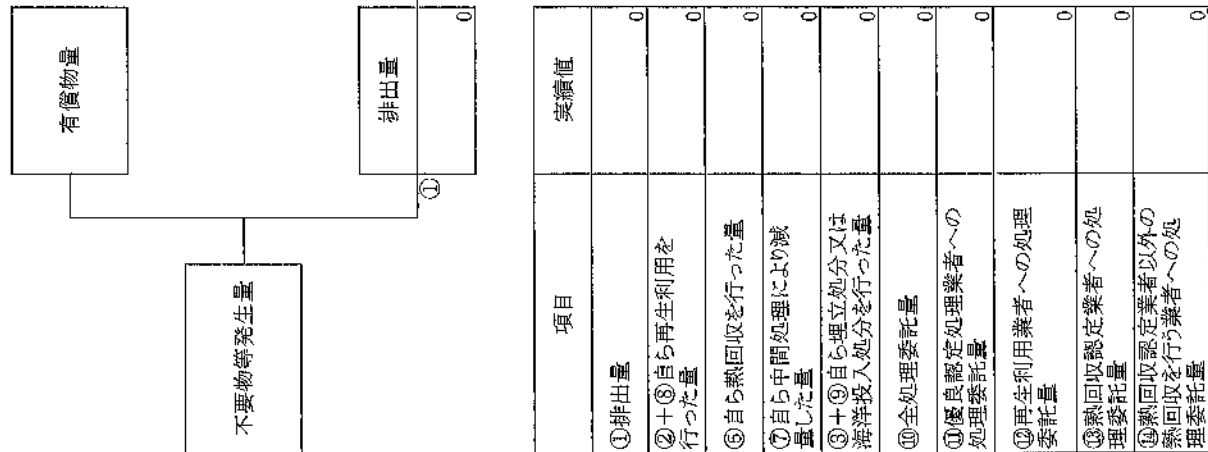
計画の実施状況

(産業廃棄物の種類：動物の死体)



計画の実施状況

(産業廃棄物の種類：政令13号物(上記廃棄物の処理物であってこれらに該当しない))



## 計画の実施状況

(産業廃棄物の種類: 建設混合廃棄物)

