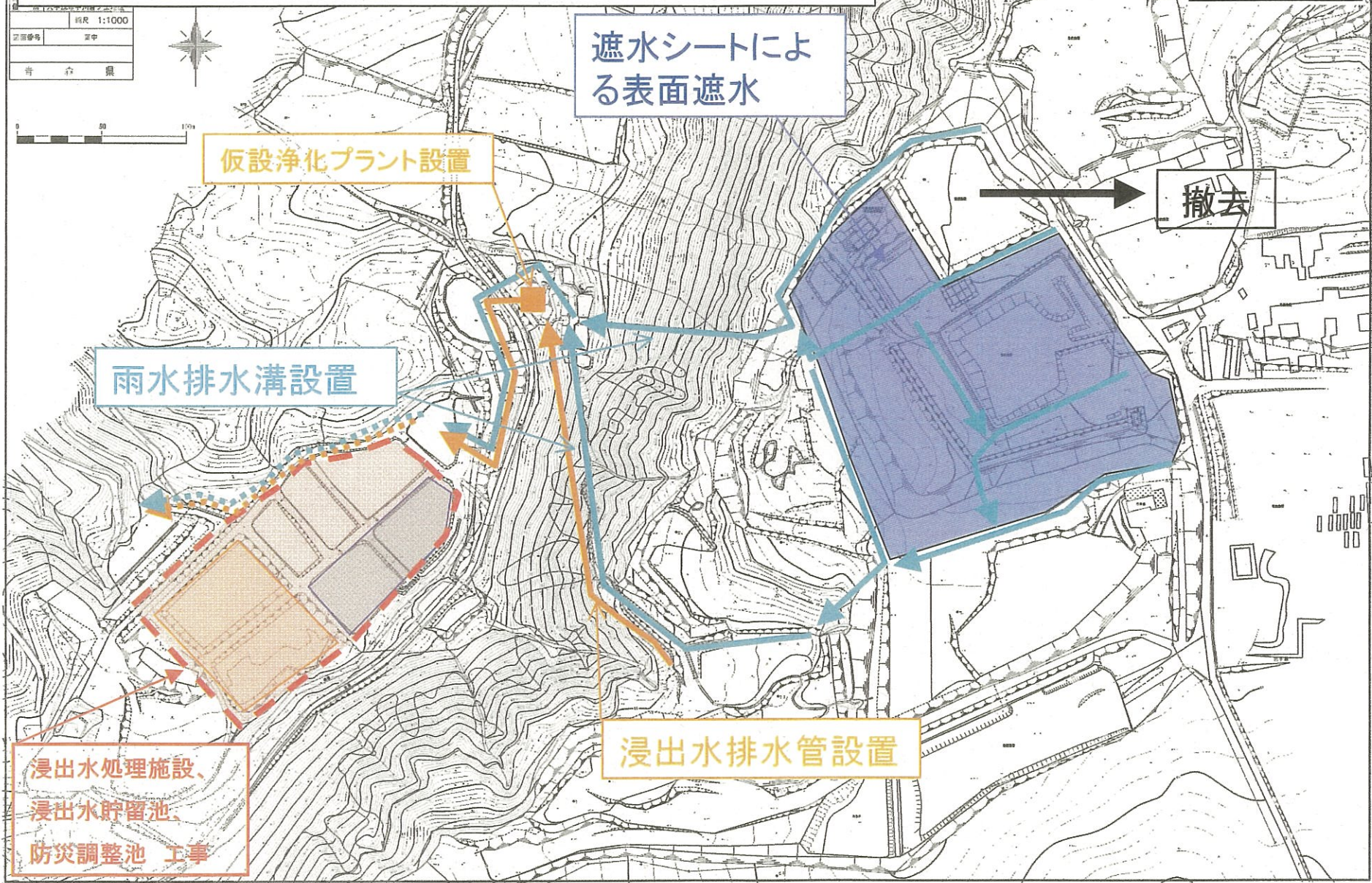


青森・岩手県境不法投棄事案に係る
特定支障除去実施計画の関係図表
(概要版)

仮設浄化プラント、表面遮水工(浸出水処理施設工事中)

図Ⅲ-3



遮水シートによる表面遮水

仮設浄化プラント設置

雨水排水溝設置

撤去

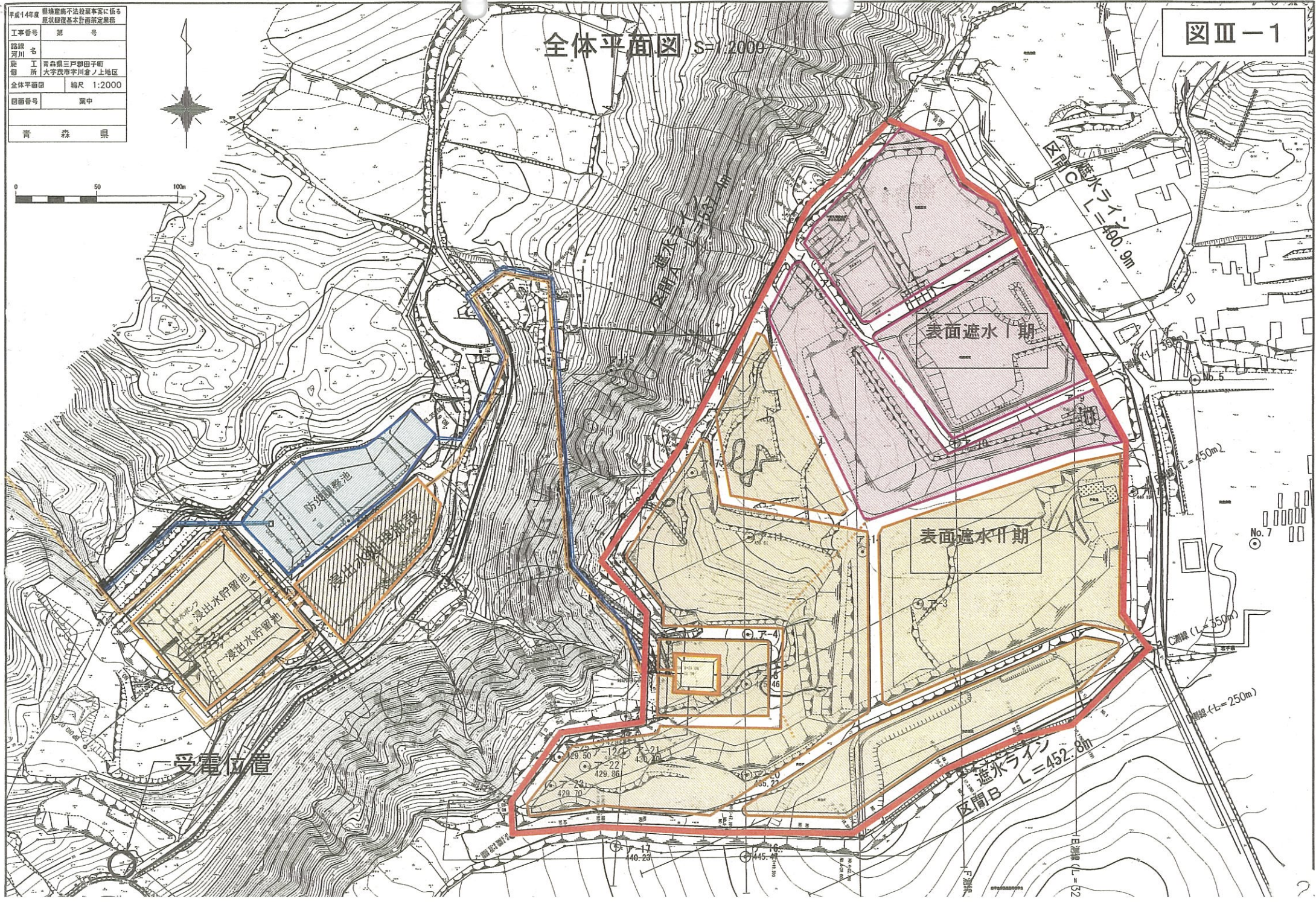
浸出水処理施設、
浸出水貯留池、
防災調整池 工事

浸出水排水管設置

平成14年度 県地産産物振興事業に係る 農産物加工施設整備基本計画決定業務	
工事番号	第 号
路線名	
河川	青森県三戸郡田子町
施設	大学政市字川釜ノ上地区
全体平面図	縮尺 1:2000
図面番号	案中
青 森 県	

全体平面図 S=1/2000

図Ⅲ-1

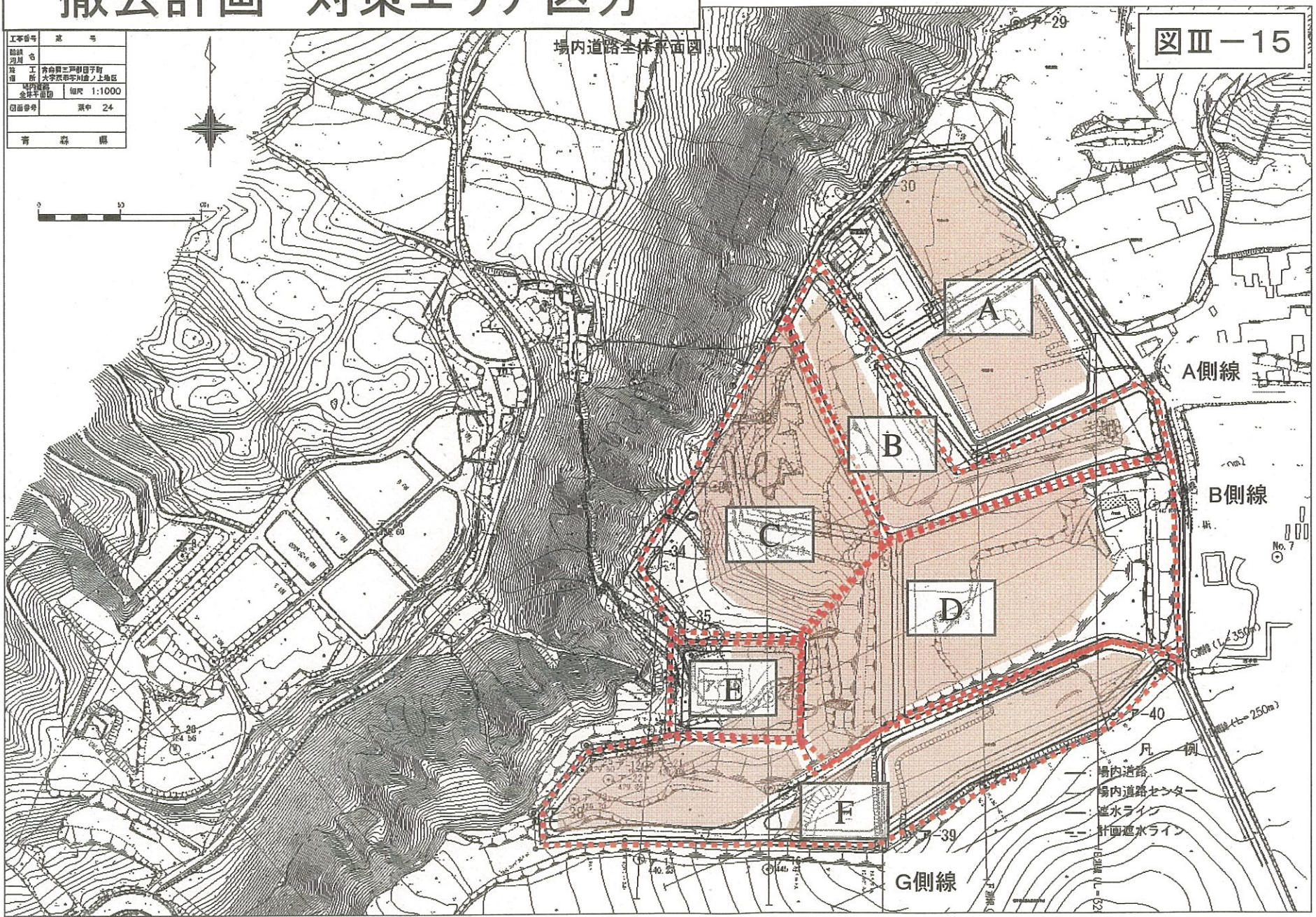


撤去計画 対策エリア区分

工事番号	第 号
路線名	
施工区	青森県立野辺高等学校 大学校南学川原ノ上地区
図面種類	全坪平面図 細尺 1:1000
図面番号	第 24
青森県	

場内道路全体平面図

図Ⅲ-15



原状回復事業 年度別工事計画

項目	目的	工法等	H15	H16	H17	H18	H19	H20	H21	H22	H23	H24	備考	
			第1年度	第2年度	第3年度	第4年度	第5年度	第6年度	第7年度	第8年度	第9年度	第10年度		
汚染拡散防止対策	現状及び廃棄物撤去時における汚染拡散防止(浸出水量削減、浸出水処理、遮水)	①表面遮水工 ②鉛直遮水工 ③浸出水処理施設 ④その他	応急表面遮水工 浸出水処理施設 浸出水調整施設 浸出水導水施設 防災調整池			鉛直遮水工 場内道路工 表面遮水工 浸出水集排水施設 浸出水沈砂池 場内雨水貯留池 廃棄物仮置場整備								
			浸出水処理施設稼働 →											
廃棄物の撤去	廃棄物の撤去、再利用できるものについては住民の理解を得た上で現地再利用。	①場外搬出処理処分(焼却・熔融等) ②現地再利用	A エリア 仮置場 33,000m ³ 中間処理場 63,000m ³			E エリア 12,000 m ³	D エリア 212,000m ³	C エリア 136,000m ³	F エリア 59,000 m ³	B エリア 156,000m ³			対象区画のシートを剥がして廃棄物を撤去	

撤去作業計画

													計
全量撤去	撤去量(m ³ /年)	11,000	28,000	28,000	29,000	95,800	95,800	95,800	95,800	95,800	96,000	671,000	年間215日稼働、 搬出車両: 10tダンプ 単重:1.0t/m ³ と想定
	撤去量(t/日)	51	130	130	135	446	446	446	446	446	447		
	搬出車両台数(台/日)	5	13	13	14	45	45	45	45	45	45		

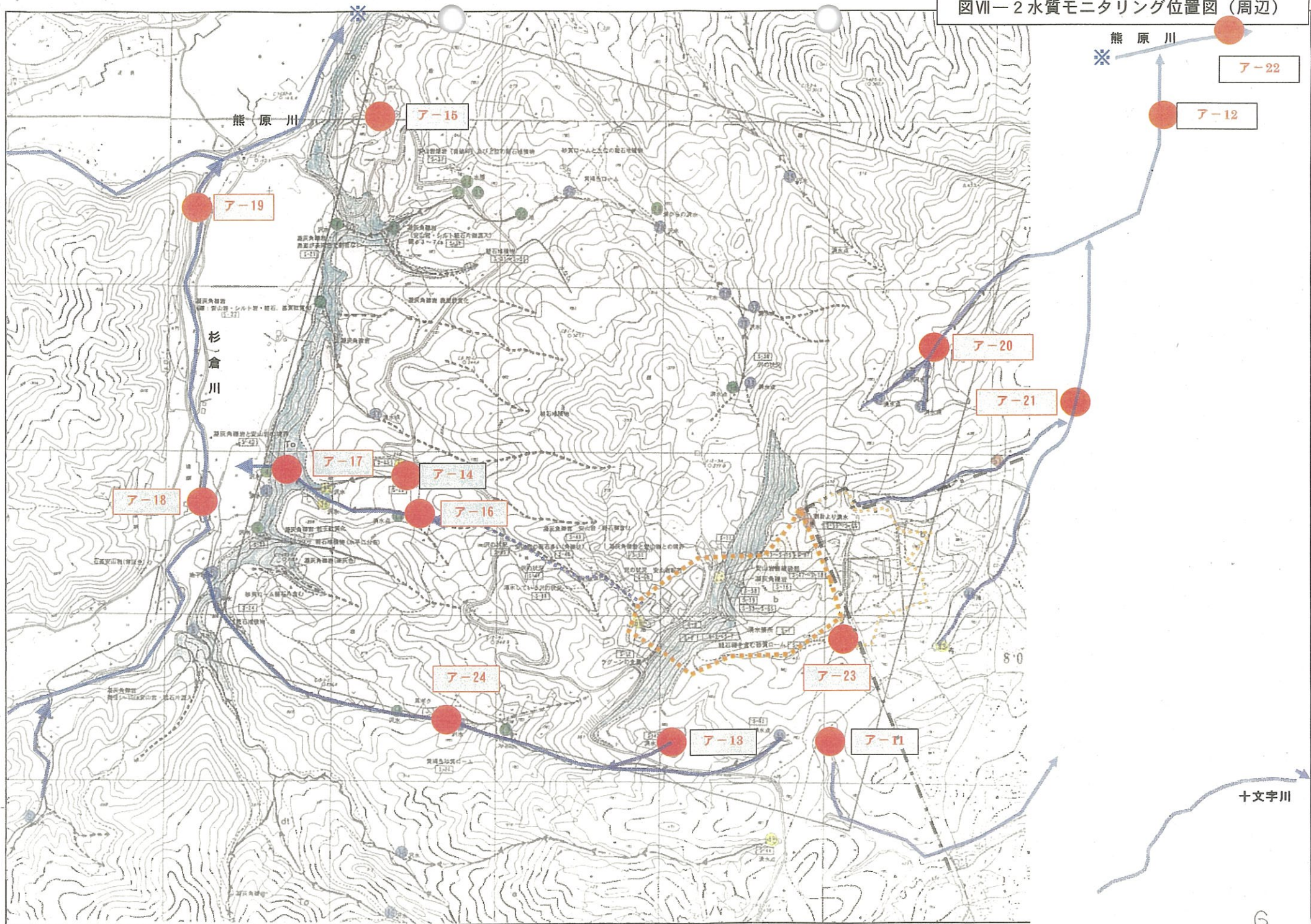
年度別事業費 (単位:百万円)

													計
			1,814.0	2,993.5	3,093.5	4,147.8	5,337.7	5,337.7	5,337.7	5,337.7	5,337.7	5,347.7	44,085.0

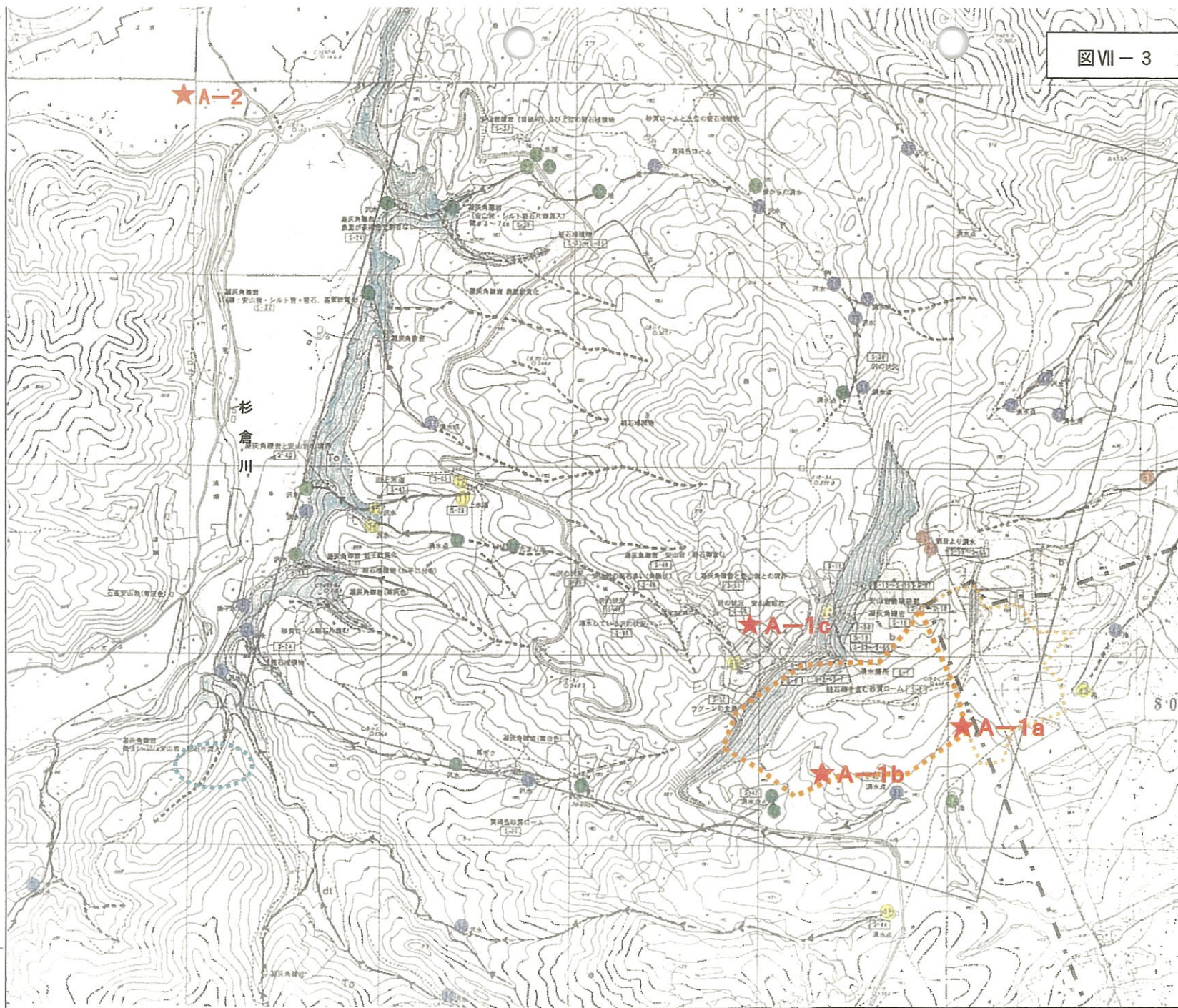
図Ⅶ-1 水質モニタリング位置図(現場内)



図VII-2 水質モニタリング位置図 (周辺)



図VII-3 大気質モニタリング位置図



図Ⅶ-4 騒音振動モニタリング位置図

