

平成 22 年青森県人口動態統計（確定数）の概況

目 次

用語等の説明	1 頁
結果の概要	2 ~ 4 頁
統計表	5 ~ 13 頁
第 1 表 人口動態総覧の年次推移	6 頁
第 2 表 人口動態総覧（率）の年次推移	6 頁
第 3 表 出生数の年次推移、母の年齢（5 歳階級）別	7 頁
第 4 表 母の年齢（5 歳階級）別出生数の構成割合	7 頁
第 5 表 合計特殊出生率の年次推移（全国、東北 6 県）	7 頁
第 6 表 死亡数・死亡率（人口 10 万対）、死因順位、性別	8 頁
第 7 表 主要死因別にみた死亡数、死亡率（人口 10 万対）の年次推移	8 頁
第 8 表 死亡順位別にみた死亡数の構成割合	8 頁
第 9 表 死亡数・死亡率（人口 10 万対）の対前年比較、性、 死因（死因簡単分類）別	9 ~ 11 頁
第 10 表 人口動態総覧 保健医療圏（保健所）・市町村別	12 ~ 13 頁

青 森 県 健 康 福 祉 部

用語等の説明

1 用語説明

- ・自然増加：出生数から死亡数を減じたもの。
- ・乳児死亡：生後1年未満の死亡。
- ・新生児死亡：生後4週未満の死亡。
- ・早期新生児死亡：生後1週未満の死亡。
- ・死産：妊娠満12週以後の死産の出産。
- ・周産期死亡：妊娠満22週以後の死産に早期新生児死亡を加えたもの。
- ・合計特殊出生率：15歳から49歳までの女子の年齢別出生率を合計したもので、1人の女子が仮にその年次の年齢別出生率で、一生の間に生むとした時の平均子ども数に相当する。

2 率の算出方法

- (1) 出生・死亡・自然増加・婚姻及び離婚率：人口千対
(年間発生件数 ÷ 10月1日現在推計日本人人口) × 1,000
- (2) 乳児・新生児及び早期新生児死亡率：出生千対
(年間発生件数 ÷ 年間の出生数) × 1,000
- (3) 死産率(自然死産率及び人工死産率を含む。)：出産千対
{年間発生件数 ÷ 年間出産数(出生数 + 死産数)} × 1,000
- (4) 周産期死亡率及び妊娠満22週以後の死産率：出産千対
{年間発生件数 ÷ 年間出産数(出生数 + 妊娠満22週以後の死産数)} × 1,000

3 率の算出に用いた人口

- ・平成22年

県分：総務省統計局公表の平成22年国勢調査による基準人口(日本人)

(平成22年10月1日現在)

総数	1,369,629人
男	644,839人
女	724,790人

- ・平成21年

県分：総務省統計局公表の都道府県別推計日本人人口(平成21年10月1日現在)

総数	1,375,000人
男	646,000人
女	729,000人

4 表章記号

- ・計数のない場合 -
- ・統計項目のありえない場合 .
- ・計数不明又は計数を表章することが不適当な場合 ...
- ・比率が微小(表章単位の2分の1未満)の場合 0.0、0.00

結果の概要（*順位は、数値の大きいものからの順。）

1 出生

本県の出生数は9,711人で、前年の9,523人より188人増加した。出生率(人口千対)は7.1で、前年の6.9を0.2ポイント上回った。また、全国の8.5を1.4ポイント下回り、全国順位は46位(前年46位)であった。

本県の合計特殊出生率は1.38で、前年の1.26を0.12ポイント上回った。

また、全国の1.39を0.01ポイント下回り、全国順位は37位(前年42位)であった。

2 死亡

本県の死亡数は16,030人で、前年の15,387人より643人増加した。死亡率(人口千対)は11.7で、前年の11.2を0.5ポイント上回った。

また、全国の9.5を2.2ポイント上回り、全国順位は11位(前年10位)であった。

3 乳児死亡

本県の乳児死亡数は21人で、前年の33人より12人減少した。乳児死亡率(出生千対)は2.2で、前年の3.5を1.3ポイント下回った。

また、全国の2.3を0.1ポイント下回り、全国順位は35位(前年3位)であった。

4 新生児死亡

本県の新生児死亡数は12人で、前年の17人より5人減少した。新生児死亡率(出生千対)は1.2で、前年の1.8を0.6ポイント下回った。

また、全国の1.1を0.1ポイント上回った。

5 自然増加

本県の自然増加数は6,319人で、前年の5,864人より455人減少した。自然増加率(人口千対)は4.6で12年連続マイナスとなった。

また、全国の1.0を3.6ポイント下回った。

6 死産

本県の死産数は283胎(自然死産142胎、人工死産141胎)で、昨年の290胎(同139胎、同151胎)を7胎減少(同3胎増加、同10胎減少)した。死産率(出産(出生+死産)千対)は28.3で、前年の29.6を1.3ポイント下回った。

また、全国の24.2を4.1ポイント上回った。

7 周産期死亡

本県の周産期死亡数は39件(妊娠満22週以後の死産30胎、早期新生児死亡9人)で、前年の46件(同32胎、同14人)より7件(同2胎減少、同5人減少)減少した。周産期死亡率(出産(出生+妊娠満22週以後の死産)千対)は4.0で、前年の4.8を0.8ポイント下回った。

また、全国の4.2を0.2ポイント下回り、全国順位は31位(前年9位)であった。

8 婚 姻

本県の婚姻件数は5,924組で、前年の6,067組より143組減少した。婚姻率(人口千対)は4.3で、前年の4.4を0.1ポイント下回った。

また、全国の5.5を1.2ポイント下回り、全国順位は45位(前年45位)であった。

9 離 婚

本県の離婚件数は2,679組で、前年の2,768組より89組減少した。離婚率(人口千対)は1.96で、前年の2.01を0.05ポイント下回った。

また、全国の1.99を0.03ポイント下回り、全国順位は20位(前年12位)であった。

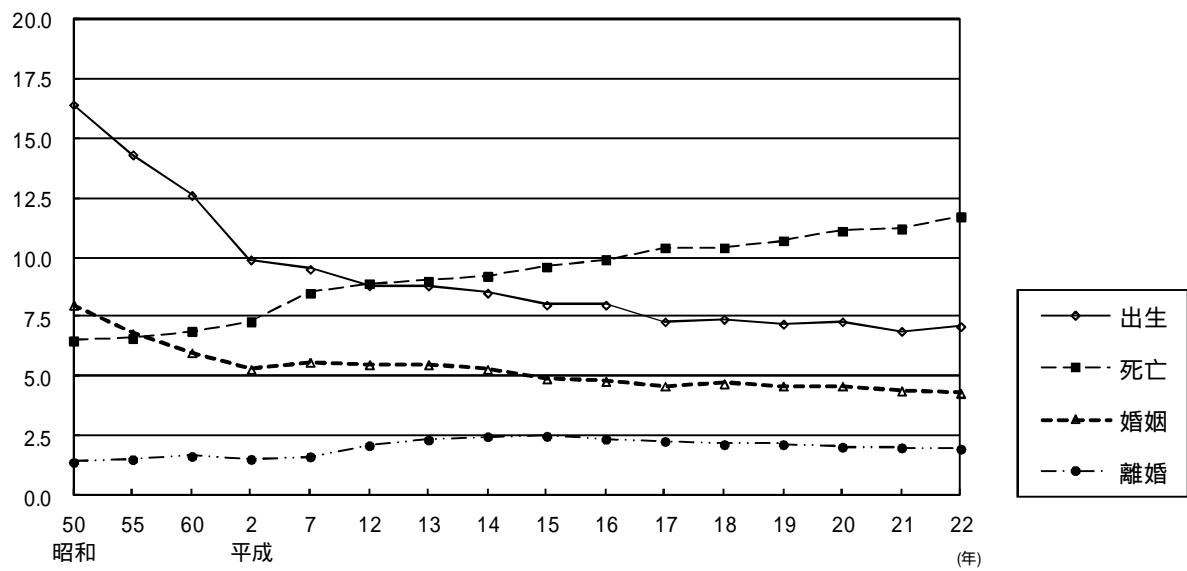
表1 人口動態総覧の対前年比較

	青森県						全国		
	実数			率			率		
	平成22年	平成21年	対前年増減	平成22年	平成21年	対前年増減	平成22年	平成21年	対前年増減
出 生	9,711	9,523	188	7.1	6.9	0.2	8.5	8.5	0.0
死 亡	16,030	15,387	643	11.7	11.2	0.5	9.5	9.1	0.4
乳児死亡	21	33	12	2.2	3.5	1.3	2.3	2.4	0.1
新生児死亡	12	17	5	1.2	1.8	0.6	1.1	1.2	0.1
自 然 増 加	6,319	5,864	455	4.6	4.3	0.3	1.0	0.6	0.4
死 産	283	290	7	28.3	29.6	1.3	24.2	24.6	0.4
自然死産	142	139	3	14.2	14.2	0.0	11.2	11.1	0.1
人工死産	141	151	10	14.1	15.4	1.3	13.0	13.5	0.5
周 産 期 死 亡	39	46	7	4.0	4.8	0.8	4.2	4.2	0.0
妊娠満22週以後の死産	30	32	2	3.1	3.3	0.2	3.4	3.4	0.0
早期新生児死亡	9	14	5	0.9	1.5	0.6	0.8	0.8	0.0
婚 姻	5,924	6,067	143	4.3	4.4	0.1	5.5	5.6	0.1
離 婚	2,679	2,768	89	1.96	2.01	0.05	1.99	2.01	0.02

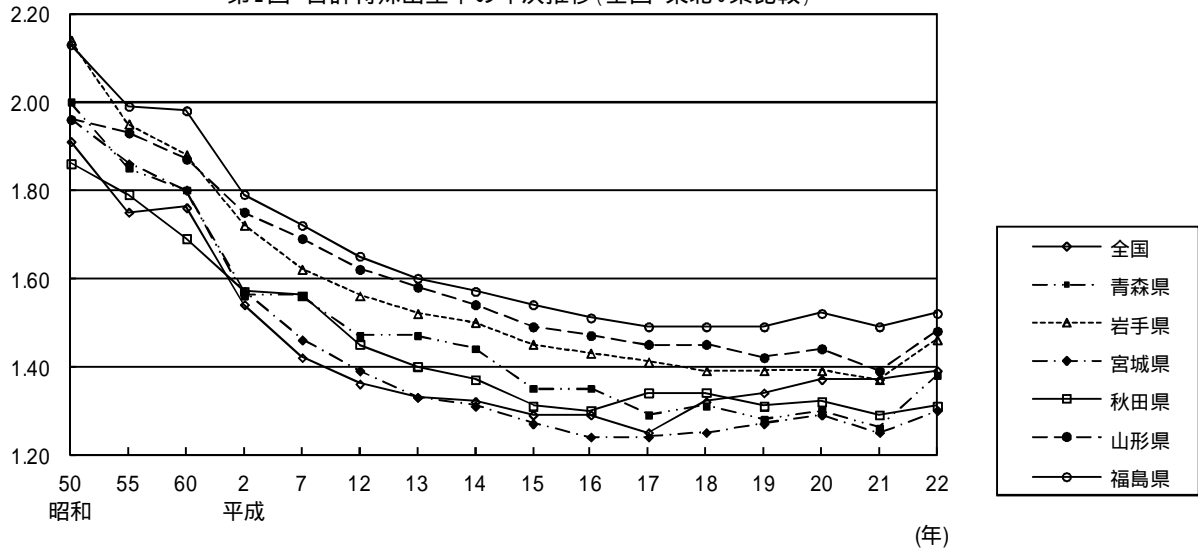
表2 合計特殊出生率

合計特殊出生率	平成22年	平成21年
青森県	1.38	1.26
全国	1.39	1.37

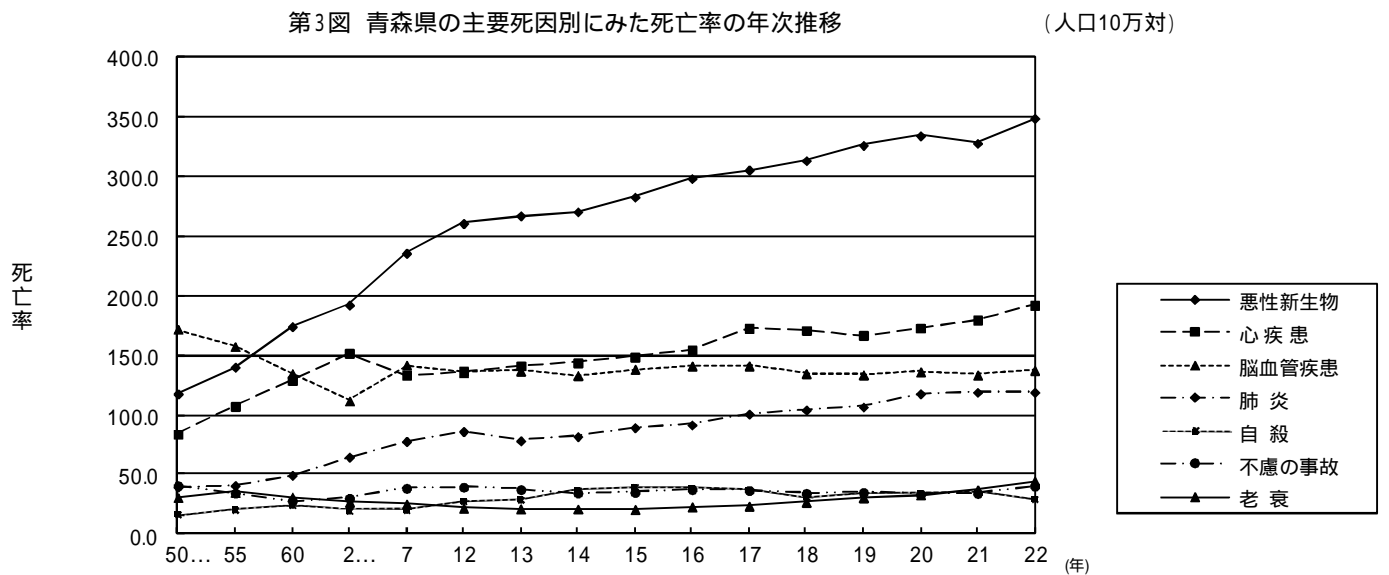
第1図 青森県の人口動態総覧(率)の年次推移 (人口千対)



第2図 合計特殊出生率の年次推移(全国・東北6県比較)



第3図 青森県の主要死因別にみた死亡率の年次推移



統計表

第1表 人口動態総覧の年次推移

年次	出生数	死亡数	自然増加数	乳児死亡数	新生児死亡数	死産数		周産期死亡数	婚姻件数	離婚件数
						自然	人工			
昭和50年	24,031	9,546	14,485	291	193	951	632	425	11,695	2,047
55	21,761	10,052	11,709	180	124	735	387	261	10,414	2,307
60	19,095	10,547	8,548	109	78	490	520	166	9,175	2,512
平成2年	14,635	10,812	3,823	86	48	311	334	91	7,892	2,001
7	13,972	12,496	1,476	77	46	235	292	116	8,306	2,429
10	13,594	12,752	842	49	28	207	291	83	8,113	2,806
11	13,176	13,445	269	67	46	181	286	87	7,730	2,888
12	12,920	13,147	227	64	47	200	271	103	8,138	3,092
13	12,889	13,281	392	48	28	190	270	92	8,069	3,440
14	12,434	13,446	1,012	46	31	171	255	76	7,730	3,631
15	11,723	13,995	2,272	45	30	163	252	73	7,130	3,645
16	11,554	14,372	2,818	27	17	160	209	59	6,924	3,429
17	10,524	14,882	4,358	29	20	154	213	56	6,584	3,281
18	10,556	14,733	4,177	32	22	166	216	68	6,642	3,044
19	10,162	14,968	4,806	26	17	131	180	55	6,405	3,014
20	10,187	15,400	5,213	21	11	130	160	45	6,401	2,828
21	9,523	15,387	5,864	33	17	139	151	46	6,067	2,768
22	9,711	16,030	6,319	21	12	142	141	39	5,924	2,679

第2表 人口動態総覧(率)の年次推移

年次	出生	死亡	自然増加	乳児死亡	新生児死亡	死産(出産千対)			周産期死亡	婚姻	離婚
	(人口千対)			(出生千対)		総数	自然	人工	(出産千対)	(人口千対)	
昭和50年	16.4	6.5	9.9	12.1	8.0	61.8	37.1	24.7	17.7	8.0	1.40
55	14.3	6.6	7.7	8.3	5.7	49.0	32.1	16.9	12.0	6.8	1.52
60	12.6	6.9	5.6	5.7	4.1	50.2	24.4	25.9	8.7	6.0	1.65
平成2年	9.9	7.3	2.6	5.9	3.3	42.2	20.4	21.9	6.2	5.3	1.35
7	9.5	8.5	1.0	5.5	3.3	36.3	16.2	20.1	8.3	5.6	1.64
10	9.2	8.6	0.6	3.6	2.1	35.3	14.7	20.7	6.1	5.5	1.90
11	8.9	9.1	0.2	5.1	3.5	34.3	13.3	21.0	6.6	5.2	1.96
12	8.8	8.9	0.2	5.0	3.6	35.2	14.9	20.2	7.9	5.5	2.10
13	8.8	9.0	0.3	3.7	2.2	34.5	14.2	20.2	7.1	5.5	2.34
14	8.5	9.2	0.7	3.7	2.5	33.1	13.3	19.8	6.1	5.3	2.48
15	8.0	9.6	1.6	3.8	2.6	34.2	13.4	20.8	6.2	4.9	2.50
16	8.0	9.9	1.9	2.3	1.5	30.9	13.4	17.5	5.1	4.8	2.37
17	7.3	10.4	3.0	2.8	1.9	33.7	14.1	19.6	5.3	4.6	2.29
18	7.4	10.4	2.9	3.0	2.1	34.9	15.2	19.7	6.4	4.7	2.15
19	7.2	10.7	3.4	2.6	1.7	29.7	12.5	17.2	5.4	4.6	2.15
20	7.3	11.1	3.8	2.1	1.1	27.7	12.4	15.3	4.4	4.6	2.04
21	6.9	11.2	4.3	3.5	1.8	29.6	14.2	15.4	4.8	4.4	2.01
22	7.1	11.7	4.6	2.2	1.2	28.3	14.2	14.1	4.0	4.3	1.96

注:「周産期死亡」で、平成6年以前は出生千対、平成7年以降は出生+妊娠週数22週以後の死産千対の数を表す。

第3表 出生数の年次推移、母の年齢（5歳階級）別

母の年齢	平成2年	7	12	13	14	15	16	17	18	19	20	21	22
総数	14,635	13,972	12,920	12,889	12,434	11,723	11,554	10,524	10,556	10,162	10,187	9,523	9,711
(再掲)													
15歳～19歳	200	240	297	281	304	272	255	192	183	174	168	149	143
20歳～24歳	2,467	2,614	2,361	2,288	2,252	2,022	1,941	1,730	1,702	1,601	1,521	1,427	1,344
25歳～29歳	6,430	5,406	4,694	4,771	4,475	4,141	3,900	3,473	3,423	3,246	3,244	2,941	3,086
30歳～34歳	4,266	4,244	3,944	3,930	3,860	3,651	3,739	3,451	3,541	3,380	3,423	3,093	3,108
35歳～39歳	1,131	1,296	1,414	1,438	1,363	1,422	1,500	1,446	1,475	1,529	1,553	1,640	1,736
40歳～44歳	140	167	201	179	177	212	216	227	229	230	272	269	285
45歳～49歳	1	4	9	2	3	3	3	5	3	2	6	4	8
合計特殊出生率	1.56	1.56	1.47	1.47	1.44	1.35	1.35	1.29	1.31	1.28	1.30	1.26	1.38

注：出生数総数には母の年齢14歳以下、50歳以上及び年齢不詳が含まれている。

第4表 母の年齢（5歳階級）別出生数の構成割合

母の年齢	平成2年	7	12	13	14	15	16	17	18	19	20	21	22
15歳～19歳	1.4	1.7	2.3	2.2	2.4	2.3	2.2	1.8	1.7	1.7	1.6	1.6	1.5
20歳～24歳	16.9	18.7	18.3	17.8	18.1	17.2	16.8	16.4	16.1	15.8	14.9	15.0	13.8
25歳～29歳	43.9	38.7	36.3	37.0	36.0	35.3	33.8	33.0	32.4	31.9	31.8	30.9	31.8
30歳～34歳	29.1	30.4	30.5	30.5	31.0	31.1	32.4	32.8	33.5	33.3	33.6	32.5	32.0
35歳～39歳	7.7	9.3	10.9	11.2	11.0	12.1	13.0	13.7	14.0	15.0	15.2	17.2	17.9
40歳～44歳	1.0	1.2	1.6	1.4	1.4	1.8	1.9	2.2	2.2	2.3	2.7	2.8	2.9
45歳～49歳	0.0	0.0	0.1	0.0	0.0	0.0	0.0	0.0	0.0	0.0	0.1	0.0	0.1

第5表 合計特殊出生率の年次推移（全国、東北6県）

		平成2年	7	12	13	14	15	16	17	18	19	20	21	22
合計特殊出生率	全国	1.54	1.42	1.36	1.33	1.32	1.29	1.29	1.26	1.32	1.34	1.37	1.37	1.39
	青森県	1.56	1.56	1.47	1.47	1.44	1.35	1.35	1.29	1.31	1.28	1.30	1.26	1.38
	岩手県	1.72	1.62	1.56	1.52	1.50	1.45	1.43	1.41	1.39	1.39	1.39	1.37	1.46
	宮城県	1.57	1.46	1.39	1.33	1.31	1.27	1.24	1.24	1.25	1.27	1.29	1.25	1.30
	秋田県	1.57	1.56	1.45	1.40	1.37	1.31	1.30	1.34	1.34	1.31	1.32	1.29	1.31
	山形県	1.75	1.69	1.62	1.58	1.54	1.49	1.47	1.45	1.45	1.42	1.44	1.39	1.48
	福島県	1.79	1.72	1.65	1.60	1.57	1.54	1.51	1.49	1.49	1.49	1.52	1.49	1.52

第 6 表 死亡数・死亡率(人口 10 万対)、死因順位、性別

順位	死 因	平成 22 年						平成 21 年	
		総 数		男		女		総 数	
		死 亡 数	率	死 亡 数	率	死 亡 数	率	死 亡 数	率
	死亡総数	16,030	1170.4	8,552	1326.2	7,478	1031.7	15,387	1119.1
1	悪性新生物	4,784	349.3	2,813	436.2	1,971	271.9	4,516	328.4
2	心疾患	2,634	192.3	1,311	203.3	1,323	182.5	2,474	179.9
3	脳血管疾患	1,883	137.5	917	142.2	966	133.3	1,838	133.7
4	肺炎	1,631	119.1	925	143.4	706	97.4	1,639	119.2
5	老衰	608	44.4	136	21.1	472	65.1	511	37.2
6	不慮の事故	552	40.3	339	52.6	213	29.4	471	34.3
7	自殺	403	29.4	297	46.1	106	14.6	476	34.6
8	腎不全	375	27.4	185	28.7	190	26.2	391	28.4
9	糖尿病	227	16.6	120	18.6	107	14.8	211	15.3
10	肝疾患	207	15.1	135	20.9	72	9.9	222	16.1

第 7 表 主要死因別にみた死亡率(人口 10 万対)の年次推移

年次	悪性新生物		心疾患		脳血管疾患		肺炎		老衰		不慮の事故		自殺	
	実数	率	実数	率	実数	率	実数	率	実数	率	実数	率	実数	率
昭和 50 年	1,730	117.8	1,233	84.0	2,528	172.1	582	39.6	450	30.6	597	40.6	243	16.5
55	2,136	140.2	1,634	107.2	2,401	157.6	620	40.7	532	34.9	525	34.5	309	20.3
60	2,651	174.3	1,962	129.0	2,052	134.9	750	49.3	473	31.1	426	28.0	368	24.2
平成 2 年	2,850	192.4	2,248	151.8	1,655	111.8	958	64.7	396	26.7	445	30.0	287	19.4
7	3,488	236.0	1,974	133.5	2,097	141.9	1,152	77.9	374	25.3	568	38.4	297	20.1
12	3,843	261.0	2,016	136.9	1,996	135.5	1,270	86.2	320	21.7	580	39.4	405	27.5
13	3,933	267.4	2,080	141.4	2,015	137.0	1,153	78.4	312	21.2	548	37.3	423	28.8
14	3,968	270.9	2,107	143.8	1,952	133.2	1,200	81.9	307	21.0	506	34.5	537	36.7
15	4,129	283.2	2,168	148.7	2,019	138.5	1,304	89.4	301	20.6	510	35.0	576	39.5
16	4,327	298.8	2,240	154.7	2,045	141.2	1,328	91.7	329	22.7	542	37.4	554	38.3
17	4,383	305.9	2,477	172.9	2,024	141.3	1,446	100.9	335	23.4	524	36.6	527	36.8
18	4,454	313.9	2,429	171.2	1,913	134.8	1,478	104.2	379	26.7	488	34.2	441	31.1
19	4,598	327.7	2,351	167.6	1,884	134.3	1,503	107.1	429	30.6	491	35.0	469	33.4
20	4,646	334.7	2,403	173.1	1,890	136.2	1,639	118.1	457	32.9	464	33.4	473	34.1
21	4,516	328.4	2,474	179.9	1,838	133.7	1,639	119.2	511	37.2	471	34.3	476	34.6
22	4,784	349.3	2,634	192.3	1,883	137.5	1,631	119.1	608	44.4	552	40.3	403	29.4

第 8 表 死亡順位別にみた死亡数の構成割合

		昭和 55	60	平成 2	7	12	13	14	15	16	17	18	19	20	21	22
第 1 位	死因分類名	脳血管疾患	悪性新生物	悪性新生物	悪性新生物	悪性新生物	悪性新生物	悪性新生物	悪性新生物	悪性新生物	悪性新生物	悪性新生物	悪性新生物	悪性新生物	悪性新生物	悪性新生物
	割合	23.9	25.1	26.4	27.9	29.2	29.4	29.5	29.5	30.1	29.5	30.2	30.7	30.2	29.3	29.8
第 2 位	死因分類名	悪性新生物	脳血管疾患	心疾患	脳血管疾患	心疾患	心疾患	心疾患	心疾患	心疾患	心疾患	心疾患	心疾患	心疾患	心疾患	心疾患
	割合	21.2	19.5	20.8	16.8	15.3	15.7	15.7	15.5	15.6	16.6	16.5	15.7	15.6	16.1	16.4
第 3 位	死因分類名	心疾患	心疾患	脳血管疾患	心疾患	脳血管疾患	脳血管疾患	脳血管疾患	脳血管疾患	脳血管疾患	脳血管疾患	脳血管疾患	脳血管疾患	脳血管疾患	脳血管疾患	脳血管疾患
	割合	16.3	18.6	15.3	15.8	15.2	15.2	14.5	14.4	14.2	13.6	13.0	12.6	12.3	11.9	11.7

第9表 死亡数・死亡率(人口10万対)の対前年比較、性、死因(死因簡単分類)別 (3-1)

死因分類コード	分類名	平成22年						平成21年						平成22年死亡総数に占める割合(%)
		死亡数			死亡率			死亡数			死亡率			
		総数	男	女	総数	男	女	総数	男	女	総数	男	女	
	総数	16,030	8,552	7,478	1170.4	1326.2	1031.7	15,387	8,312	7,075	1,119.1	1,286.7	970.5	
01000	感染症及び寄生虫症	229	113	116	16.7	17.5	16	238	100	138	17.3	15.5	18.9	1.4
01100	腸管感染症	23	11	12	1.7	1.7	1.7	27	7	20	2.0	1.1	2.7	0.1
01200	結核	14	9	5	1	1.4	0.7	28	17	11	2.0	2.6	1.5	0.1
01201	呼吸器結核	13	9	4	0.9	1.4	0.6	25	15	10	1.8	2.3	1.4	0.1
01202	その他の結核	1	-	1	0.1	-	0.1	3	2	1	0.2	0.3	0.1	0.0
01300	敗血症	97	51	46	7.1	7.9	6.3	98	37	61	7.1	5.7	8.4	0.6
01400	ウイルス肝炎	51	19	32	3.7	2.9	4.4	48	18	30	3.5	2.8	4.1	0.3
01401	B型ウイルス肝炎	6	4	2	0.4	0.6	0.3	2	1	1	0.1	0.2	0.1	0.0
01402	C型ウイルス肝炎	43	14	29	3.1	2.2	4	41	16	25	3.0	2.5	3.4	0.3
01403	その他のウイルス肝炎	2	1	1	0.1	0.2	0.1	5	1	4	0.4	0.2	0.5	0.0
01500	ヒト免疫不全ウイルス〔HIV〕病	-	-	-	-	-	-	-	-	-	-	-	-	-
01600	その他の感染症及び寄生虫症	44	23	21	3.2	3.6	2.9	37	21	16	2.7	3.3	2.2	0.3
02000	新生物	4,913	2,866	2,047	358.7	444.5	282.4	4,652	2,792	1,860	338.3	432.2	255.1	30.6
02100	悪性新生物	4,784	2,813	1,971	349.3	436.2	271.9	4,516	2,713	1,803	328.4	420.0	247.3	29.8
02101	口唇、口腔及び咽頭の悪性新生物	78	60	18	5.7	9.3	2.5	85	57	28	6.2	8.8	3.8	0.5
02102	食道の悪性新生物	146	128	18	10.7	19.8	2.5	150	133	17	10.9	20.6	2.3	0.9
02103	胃の悪性新生物	705	449	256	51.5	69.6	35.3	667	433	234	48.5	67.0	32.1	4.4
02104	結腸の悪性新生物	490	239	251	35.8	37.1	34.6	414	208	206	30.1	32.2	28.3	3.1
02105	直腸S状結腸移行部及び直腸の悪性新生物	203	134	69	14.8	20.8	9.5	231	152	79	16.8	23.5	10.8	1.3
02106	肝及び肝内胆管の悪性新生物	365	240	125	26.6	37.2	17.2	331	226	105	24.1	35.0	14.4	2.3
02107	胆のう及びその他の胆道の悪性新生物	283	130	153	20.7	20.2	21.1	277	126	151	20.1	19.5	20.7	1.8
02108	膵の悪性新生物	408	203	205	29.8	31.5	28.3	353	170	183	25.7	26.3	25.1	2.5
02109	喉頭の悪性新生物	24	22	2	1.8	3.4	0.3	22	21	1	1.6	3.3	0.1	0.1
02110	気管、気管支及び肺の悪性新生物	945	679	266	69	105.3	36.7	862	645	217	62.7	99.8	29.8	5.9
02111	皮膚の悪性新生物	31	18	13	2.3	2.8	1.8	17	9	8	1.2	1.4	1.1	0.2
02112	乳房の悪性新生物	155	1	154	11.3	0.2	21.2	142	2	140	10.3	0.3	19.2	1.0
02113	子宮の悪性新生物 (注)	65	-	65	4.7	-	9	71	-	71	9.7	-	9.7	0.4
02114	卵巣の悪性新生物 (注)	74	-	74	5.4	-	10.2	54	-	54	7.4	-	7.4	0.5
02115	前立腺の悪性新生物 (注)	149	149	-	10.9	23.1	-	159	159	-	24.6	24.6	-	0.9
02116	膀胱の悪性新生物	83	53	30	6.1	8.2	4.1	90	64	26	6.5	9.9	3.6	0.5
02117	中枢神経系の悪性新生物	18	12	6	1.3	1.9	0.8	27	16	11	2.0	2.5	1.5	0.1
02118	悪性リンパ腫	111	64	47	8.1	9.9	6.5	111	55	56	8.1	8.5	7.7	0.7
02119	白血病	71	39	32	5.2	6	4.4	90	54	36	6.5	8.4	4.9	0.4
02120	その他のリンパ組織、造血組織及び関連組織の悪性新生物	42	24	18	3.1	3.7	2.5	35	19	16	2.5	2.9	2.2	0.3
02121	その他の悪性新生物	338	169	169	24.7	26.2	23.3	328	164	164	23.9	25.4	22.5	2.1
02200	その他の新生物	129	53	76	9.4	8.2	10.5	136	79	57	9.9	12.2	7.8	0.8
02201	中枢神経系のその他の新生物	33	13	20	2.4	2	2.8	26	14	12	1.9	2.2	1.6	0.2
02202	中枢神経系を除くその他の新生物	96	40	56	7	6.2	7.7	110	65	45	8.0	10.1	6.2	0.6
03000	血液及び造血器の疾患並びに免疫機構の障害	49	19	30	3.6	2.9	4.1	52	24	28	3.8	3.7	3.8	0.3
03100	貧血	18	9	9	1.3	1.4	1.2	22	8	14	1.6	1.2	1.9	0.1
03200	その他の血液及び造血器の疾患並びに免疫機構の障害	31	10	21	2.3	1.6	2.9	30	16	14	2.2	2.5	1.9	0.2
04000	内分泌、栄養及び代謝疾患	314	168	146	22.9	26.1	20.1	284	147	137	20.7	22.8	18.8	2.0
04100	糖尿病	227	120	107	16.6	18.6	14.8	211	110	101	15.3	17.0	13.9	1.4
04200	その他の内分泌、栄養及び代謝疾患	87	48	39	6.4	7.4	5.4	73	37	36	5.3	5.7	4.9	0.5

第9表 死亡数・死亡率(人口10万対)の対前年比較、性、死因(死因簡単分類)別 (3-2)

死因分類コード	分類名	平成22年						平成21年						平成22年死亡総数に占める割合(%)
		死亡数			死亡率			死亡数			死亡率			
		総数	男	女	総数	男	女	総数	男	女	総数	男	女	
05000	精神及び行動の障害	119	41	78	8.7	6.4	10.8	109	42	67	7.9	6.5	9.2	0.7
05100	血管性及び詳細不明の認知症	98	32	66	7.2	5	9.1	88	28	60	6.4	4.3	8.2	0.6
05200	その他の精神及び行動の障害	21	9	12	1.5	1.4	1.7	21	14	7	1.5	2.2	1.0	0.1
06000	神経系の疾患	178	87	91	13	13.5	12.6	165	71	94	12.0	11.0	12.9	1.1
06100	髄膜炎	3	3	-	0.2	0.5	-	8	4	4	0.6	0.6	0.5	0.0
06200	脊髄性筋萎縮症及び関連症候群	18	6	12	1.3	0.9	1.7	16	9	7	1.2	1.4	1.0	0.1
06300	パーキンソン病	40	15	25	2.9	2.3	3.4	30	13	17	2.2	2.0	2.3	0.2
06400	アルツハイマー病	41	19	22	3	2.9	3	37	10	27	2.7	1.5	3.7	0.3
06500	その他の神経系の疾患	76	44	32	5.5	6.8	4.4	74	35	39	5.4	5.4	5.3	0.5
07000	眼及び付属器の疾患	-	-	-	-	-	-	-	-	-	-	-	-	-
08000	耳及び乳様突起の疾患	-	-	-	-	-	-	-	-	-	-	-	-	-
09000	循環器系の疾患	4,864	2,399	2,465	355.1	372	340.1	4,650	2,303	2,347	338.2	356.5	321.9	30.3
09100	高血圧性疾患	79	26	53	5.8	4	7.3	75	20	55	5.5	3.1	7.5	0.5
09101	高血圧性心疾患及び心腎疾患	43	14	29	3.1	2.2	4	24	5	19	1.7	0.8	2.6	0.3
09102	その他の高血圧性疾患	36	12	24	2.6	1.9	3.3	51	15	36	3.7	2.3	4.9	0.2
09200	心疾患(高血圧性を除く)	2,634	1,311	1,323	192.3	203.3	182.5	2,474	1,238	1,236	179.9	191.6	169.5	16.4
09201	慢性リウマチ性心疾患	25	11	14	1.8	1.7	1.9	30	10	20	2.2	1.5	2.7	0.2
09202	急性心筋梗塞	700	398	302	51.1	61.7	41.7	658	389	269	47.9	60.2	36.9	4.4
09203	その他の虚血性心疾患	366	212	154	26.7	32.9	21.2	327	188	139	23.8	29.1	19.1	2.3
09204	慢性非リウマチ性心内膜疾患	103	42	61	7.5	6.5	8.4	89	29	60	6.5	4.5	8.2	0.6
09205	心筋症	47	32	15	3.4	5	2.1	37	28	9	2.7	4.3	1.2	0.3
09206	不整脈及び伝導障害	447	237	210	32.6	36.8	29	391	201	190	28.4	31.1	26.1	2.8
09207	心不全	913	364	549	66.7	56.4	75.7	893	377	516	64.9	58.4	70.8	5.7
09208	その他の心疾患	33	15	18	2.4	2.3	2.5	49	16	33	3.6	2.5	4.5	0.2
09300	脳血管疾患	1,883	917	966	137.5	142.2	133.3	1,838	898	940	133.7	139.0	128.9	11.7
09301	くも膜下出血	206	74	132	15	11.5	18.2	205	82	123	14.9	12.7	16.9	1.3
09302	脳内出血	486	275	211	35.5	42.6	29.1	486	279	207	35.3	43.2	28.4	3.0
09303	脳梗塞	1,134	549	585	82.8	85.1	80.7	1,108	515	593	80.6	79.7	81.3	7.1
09304	その他の脳血管疾患	57	19	38	4.2	2.9	5.2	39	22	17	2.8	3.4	2.3	0.4
09400	大動脈瘤及び解離	187	106	81	13.7	16.4	11.2	163	91	72	11.9	14.1	9.9	1.2
09500	その他の循環器系疾患	81	39	42	5.9	6	5.8	100	56	44	7.3	8.7	6.0	0.5
10000	呼吸器系の疾患	2,309	1,314	995	168.6	203.8	137.3	2,239	1,255	984	162.8	194.3	135.0	14.4
10100	インフルエンザ	1	1	-	0.1	0.2	-	7	5	2	0.5	0.8	0.3	0.0
10200	肺炎	1,631	925	706	119.1	143.4	97.4	1,639	897	742	119.2	138.9	101.8	10.2
10300	急性気管支炎	7	4	3	0.5	0.6	0.4	8	-	8	0.6	-	1.1	0.0
10400	慢性閉塞性肺疾患	159	123	36	11.6	19.1	5	135	110	25	9.8	17.0	3.4	1.0
10500	喘息	19	7	12	1.4	1.1	1.7	18	8	10	1.3	1.2	1.4	0.1
10600	その他の呼吸器系の疾患	492	254	238	35.9	39.4	32.8	432	235	197	31.4	36.4	27.0	3.1
11000	消化器系の疾患	526	293	233	38.4	45.4	32.1	599	330	269	43.6	51.1	36.9	3.3
11100	胃潰瘍及び十二指腸潰瘍	29	17	12	2.1	2.6	1.7	49	23	26	3.6	3.6	3.6	0.2
11200	ヘルニア及び腸閉塞	58	24	34	4.2	3.7	4.7	76	35	41	5.5	5.4	5.6	0.4
11300	肝疾患	207	135	72	15.1	20.9	9.9	222	145	77	16.1	22.4	10.6	1.3
11301	肝硬変(アルコール性を除く)	109	68	41	8	10.5	5.7	116	66	50	8.4	10.2	6.9	0.7
11302	その他の肝疾患	98	67	31	7.2	10.4	4.3	106	79	27	7.7	12.2	3.7	0.6
11400	その他の消化器系の疾患	232	117	115	16.9	18.1	15.9	252	127	125	18.3	19.7	17.1	1.4
12000	皮膚及び皮下組織の疾患	13	8	5	0.9	1.2	0.7	12	2	10	0.9	0.3	1.4	0.1

第9表 死亡数・死亡率(人口10万対)の対前年比較、性、死因(死因簡単分類)別 (3-3)

死因分類コード	分類名	平成22年						平成21年						平成22年死亡総数に占める割合(%)
		死亡数			死亡率			死亡数			死亡率			
		総数	男	女	総数	男	女	総数	男	女	総数	男	女	
13000	筋骨格系及び結合組織の疾患	47	12	35	3.4	1.9	4.8	39	11	28	2.8	1.7	3.8	0.3
14000	腎尿路生殖器系の疾患	502	238	264	36.7	36.9	36.4	518	242	276	37.7	37.5	37.9	3.1
14100	糸球体疾患及び腎尿細管間質性疾患	58	26	32	4.2	4	4.4	68	22	46	4.9	3.4	6.3	0.4
14200	腎不全	375	185	190	27.4	28.7	26.2	391	192	199	28.4	29.7	27.3	2.3
14201	急性腎不全	69	33	36	5	5.1	5	61	33	28	4.4	5.1	3.8	0.4
14202	慢性腎不全	237	126	111	17.3	19.5	15.3	264	133	131	19.2	20.6	18.0	1.5
14203	詳細不明の腎不全	69	26	43	5	4	5.9	66	26	40	4.8	4.0	5.5	0.4
14300	その他の腎尿路生殖器系の疾患	69	27	42	5	4.2	5.8	59	28	31	4.3	4.3	4.3	0.4
15000	妊娠,分娩及び産じょく(注)	2	.	2	0.1	.	0.3	1	.	1	0.1	.	0.1	0.0
16000	周産期に発生した病態	9	5	4	0.7	0.8	0.6	14	8	6	1.0	1.2	0.8	0.1
16100	妊娠期間及び胎児発育に関連する障害	1	1	-	0.1	0.2	-	3	2	1	0.2	0.3	0.1	0.0
16200	出産外傷	-	-	-	-	-	-	-	-	-	-	-	-	-
16300	周産期に特異的な呼吸障害及び心血管障害	6	3	3	0.4	0.5	0.4	9	6	3	0.7	0.9	0.4	0.0
16400	周産期に特異的な感染症	-	-	-	-	-	-	1	-	1	0.1	-	0.1	-
16500	胎児及び新生児の出血性障害及び血液障害	-	-	-	-	-	-	1	-	1	0.1	-	0.1	0.0
16600	その他の周産期に発生した病態	2	1	1	0.1	0.2	0.1	-	-	-	-	-	-	0.0
17000	先天奇形,変形及び染色体異常	24	14	10	1.8	2.2	1.4	23	13	10	1.7	2.0	1.4	0.1
17100	神経系の先天奇形	1	-	1	0.1	0	0.1	1	1	-	0.1	0.2	-	0.0
17200	循環器系の先天奇形	14	9	5	1	1.4	0.7	11	6	5	0.8	0.9	0.7	0.1
17201	心臓の先天奇形	14	9	5	1	1.4	0.7	9	4	5	0.7	0.6	0.7	0.1
17202	その他の循環器系の先天奇形	-	-	-	-	-	-	2	2	-	0.1	0.3	-	-
17300	消化器系の先天奇形	3	2	1	0.2	0.3	0.1	-	-	-	-	-	-	0.0
17400	その他の先天奇形及び変形	4	3	1	0.3	0.5	0.1	7	3	4	0.5	0.5	0.5	0.0
17500	染色体異常,他に分類されないもの	2	-	2	0.1	-	0.3	4	3	1	0.3	0.5	0.1	0.0
18000	症状,徴候及び異常臨床所見・異常検査所見で他に分類されないもの	917	304	613	67	47.1	84.6	795	277	518	57.8	42.9	71.1	5.7
18100	老衰	608	136	472	44.4	21.1	65.1	511	116	395	37.2	18.0	54.2	3.8
18200	乳幼児突然死症候群	1	1	-	0.1	0.2	-	4	3	1	0.3	0.5	0.1	0.0
18300	その他の症状,徴候及び異常臨床所見・異常検査所見で他に分類されないもの	308	167	141	22.5	25.9	19.5	280	158	122	20.4	24.5	16.7	1.9
20000	傷病及び死亡の外因	1,015	671	344	74.1	104.1	47.5	997	695	302	72.5	107.6	41.4	6.3
20100	不慮の事故	552	339	213	40.3	52.6	29.4	471	305	166	34.3	47.2	22.8	3.4
20101	交通事故	94	54	40	6.9	8.4	5.5	101	74	27	7.3	11.5	3.7	0.6
20102	転倒・転落	69	35	34	5	5.4	4.7	45	26	19	3.3	4.0	2.6	0.4
20103	不慮の溺死及び溺水	86	50	36	6.3	7.8	5	71	44	27	5.2	6.8	3.7	0.5
20104	不慮の窒息	144	84	60	10.5	13	8.3	113	67	46	8.2	10.4	6.3	0.9
20105	煙,火及び火炎への曝露	35	26	9	2.6	4	1.2	28	13	15	2.0	2.0	2.1	0.2
20106	有害物質による不慮の中毒及び有害物質への曝露	21	15	6	1.5	2.3	0.8	21	16	5	1.5	2.5	0.7	0.1
20107	その他の不慮の事故	103	75	28	7.5	11.6	3.9	92	65	27	6.7	10.1	3.7	0.6
20200	自殺	403	297	106	29.4	46.1	14.6	476	359	117	34.6	55.6	16.0	2.5
20300	他殺	3	3	-	0.2	0.5	-	5	3	2	0.4	0.5	0.3	0.0
20400	その他の外因	57	32	25	4.2	5	3.4	45	28	17	3.3	4.3	2.3	0.4
22000	特殊目的用コード	-	-	-	-	-	-	-	-	-	-	-	-	-
22100	重症急性呼吸器症候群(SARS)	-	-	-	-	-	-	-	-	-	-	-	-	-

注:率において、前立腺の悪性新生物は男性の、子宮・卵巣の悪性新生物及び妊娠、分娩及び産じょくは女性の人口を基礎人口として算出した。

第10表 人口動態総覧 保健医療圏(保健所)・市町村別 (2 - 1)

符号	県・保健医療圏 ・市町村	平成22年 10月1日 現在人口	出 生						死 亡									
			総 数	率	男	女	2,500g未満の 出生(再掲)		総 数	率	男	女	乳児死亡(再掲)					
							総 数	割 合					総 数	率	男	女	新生児死亡(再掲)	
																	総 数	率
02	青 森 県	1,369,629	9,711	7.1	4,949	4,762	922	9.5	16,030	11.7	8,552	7,478	21	2.2	13	8	12	1.2
	津軽地域(弘前保健所)	305,342	2,073	6.8	1,028	1,045	202	9.7	3,580	11.7	1,901	1,679	7	3.4	5	2	5	2.4
	八戸地域(八戸保健所)	335,415	2,478	7.4	1,253	1,225	257	10.4	3,669	10.9	1,947	1,722	6	2.4	2	4	3	1.2
	青 森 地 域 (青森市保健所・東地方保健所)	325,458	2,272	7.0	1,164	1,108	223	9.8	3,731	11.5	2,008	1,723	4	1.8	4	-	2	0.9
	(再掲)青森市保健所	299,520	2,142	7.2	1,089	1,053	209	9.8	3,291	11.0	1,781	1,510	4	1.9	4	-	2	0.9
	(再掲)東地方保健所	25,938	130	5.0	75	55	14	10.8	440	17.0	227	213	-	-	-	-	-	-
	西北五地域(五所川原保健所)	143,817	844	5.9	431	413	67	7.9	1,977	13.7	1,062	915	1	1.2	-	1	1	1.2
	上十三地域(上十三保健所)	183,764	1,428	7.8	737	691	126	8.8	2,050	11.2	1,104	946	3	2.1	2	1	1	0.7
	下北地域(むつ保健所)	79,543	616	7.7	336	280	47	7.6	1,023	12.9	530	493	-	-	-	-	-	-
201	青 森 市	299,520	2,142	7.2	1,089	1,053	209	9.8	3,291	11.0	1,781	1,510	4	1.9	4	-	2	0.9
301	平 内 町	12,361	81	6.6	45	36	8	9.9	197	15.9	94	103	-	-	-	-	-	-
303	今 別 町	3,217	4	1.2	2	2	-	-	56	17.4	34	22	-	-	-	-	-	-
304	蓬 田 村	3,271	18	5.5	12	6	3	16.7	51	15.6	29	22	-	-	-	-	-	-
307	外ヶ浜町	7,089	27	3.8	16	11	3	11.1	136	19.2	70	66	-	-	-	-	-	-
202	弘 前 市	183,473	1,299	7.1	634	665	122	9.4	2,016	11.0	1,030	986	5	3.8	3	2	4	3.1
204	黒 石 市	36,132	250	6.9	129	121	20	8.0	451	12.5	253	198	1	4.0	1	-	1	4.0
210	平 川 市	33,764	213	6.3	108	105	23	10.8	444	13.2	239	205	1	4.7	1	-	-	-
343	西 目 屋 村	1,594	7	4.4	2	5	-	-	30	18.8	16	14	-	-	-	-	-	-
361	藤 崎 町	16,021	102	6.4	47	55	12	11.8	183	11.4	106	77	-	-	-	-	-	-
362	大 鱒 町	10,978	42	3.8	25	17	5	11.9	166	15.1	100	66	-	-	-	-	-	-
367	田 舎 館 村	8,153	73	9.0	37	36	11	15.1	110	13.5	65	45	-	-	-	-	-	-
381	板 柳 町	15,227	87	5.7	46	41	9	10.3	180	11.8	92	88	-	-	-	-	-	-
203	八 戸 市	237,615	1,862	7.8	937	925	198	10.6	2,352	9.9	1,258	1,094	4	2.1	1	3	2	1.1
412	お い ら せ 町	24,211	204	8.4	100	104	18	8.8	230	9.5	130	100	1	4.9	1	-	1	4.9
441	三 戸 町	11,299	61	5.4	30	31	7	11.5	190	16.8	102	88	1	16.4	-	1	-	-
442	五 戸 町	18,712	105	5.6	60	45	15	14.3	302	16.1	150	152	-	-	-	-	-	-
443	田 子 町	6,175	30	4.9	17	13	1	3.3	103	16.7	62	41	-	-	-	-	-	-
445	南 部 町	19,853	111	5.6	59	52	7	6.3	303	15.3	148	155	-	-	-	-	-	-
446	階 上 町	14,699	89	6.1	48	41	9	10.1	149	10.1	78	71	-	-	-	-	-	-
450	新 郷 村	2,851	16	5.6	2	14	2	12.5	40	14.0	19	21	-	-	-	-	-	-
205	五 所 川 原 市	58,421	374	6.4	196	178	28	7.5	729	12.5	385	344	-	-	-	-	-	-
209	つ が る 市	37,243	207	5.6	101	106	14	6.8	472	12.7	261	211	-	-	-	-	-	-
321	鱒ヶ沢町	11,449	74	6.5	35	39	9	12.2	188	16.4	95	93	1	13.5	-	1	1	13.5
323	深 浦 町	9,691	37	3.8	20	17	4	10.8	187	19.3	97	90	-	-	-	-	-	-
384	鶴 田 町	14,270	79	5.5	38	41	6	7.6	189	13.2	105	84	-	-	-	-	-	-
387	中 泊 町	12,743	73	5.7	41	32	6	8.2	212	16.6	119	93	-	-	-	-	-	-
206	十 和 田 市	66,110	473	7.2	240	233	36	7.6	696	10.5	360	336	-	-	-	-	-	-
207	三 沢 市	41,258	425	10.3	226	199	44	10.4	367	8.9	214	153	2	4.7	1	1	1	2.4
401	野 辺 地 町	14,314	90	6.3	46	44	11	12.2	195	13.6	102	93	-	-	-	-	-	-
402	七 戸 町	16,759	100	6.0	50	50	11	11.0	242	14.4	122	120	1	10.0	1	-	-	-
405	六 戸 町	10,241	62	6.1	29	33	4	6.5	139	13.6	74	65	-	-	-	-	-	-
406	横 浜 町	4,881	32	6.6	18	14	-	-	53	10.9	28	25	-	-	-	-	-	-
408	東 北 町	19,106	139	7.3	72	67	9	6.5	248	13.0	143	105	-	-	-	-	-	-
411	六ヶ所村	11,095	107	9.6	56	51	11	10.3	110	9.9	61	49	-	-	-	-	-	-
208	む つ 市	61,066	498	8.2	269	229	36	7.2	767	12.6	398	369	-	-	-	-	-	-
423	大 間 町	6,340	53	8.4	29	24	5	9.4	75	11.8	32	43	-	-	-	-	-	-
424	東 通 村	7,252	45	6.2	28	17	6	13.3	102	14.1	59	43	-	-	-	-	-	-
425	風 間 浦 村	2,463	13	5.3	6	7	-	-	35	14.2	14	21	-	-	-	-	-	-
426	佐 井 村	2,422	7	2.9	4	3	-	-	44	18.2	27	17	-	-	-	-	-	-

平成22年10月1日現在人口
 青森県:総務省統計局公表の平成22年国勢調査による基準人口(日本人)
 市町村:総務省統計局公表の平成22年国勢調査総人口

第10表 人口動態総覧 保健医療圏(保健所)・市町村別 (2-2)

符号	県・保健医療圏 ・市町村	自然増加		死						産		周産期死亡		婚姻		離婚	
		総数	率	総数	率	自然	率	人工	率	総数	率	件数	率	件数	率		
02	青森県	6,319	4.6	283	28.3	142	14.2	141	14.1	39	4.0	5,924	4.3	2,679	1.96		
	津軽地域(弘前保健所)	1,507	4.9	69	32.2	32	14.9	37	17.3	10	4.8	1,217	4.0	525	1.72		
	八戸地域(八戸保健所)	1,191	3.6	79	30.9	32	12.5	47	18.4	9	3.6	1,549	4.6	650	1.94		
	青森地域 (青森市保健所・東地方保健所)	1,459	4.5	58	24.9	31	13.3	27	11.6	9	3.9	1,444	4.4	689	2.12		
	(再掲)青森市保健所	1,149	3.8	56	25.5	29	13.2	27	12.3	8	3.7	1,376	4.6	657	2.19		
	(再掲)東地方保健所	310	12.0	2	15.2	2	15.2	-	-	1	7.6	68	2.6	32	1.23		
	西北五地域(五所川原保健所)	1,133	7.9	25	28.8	15	17.3	10	11.5	4	4.7	491	3.4	266	1.85		
	上十三地域(上十三保健所)	622	3.4	37	25.3	25	17.1	12	8.2	7	4.9	842	4.6	369	2.01		
	下北地域(むつ保健所)	407	5.1	15	23.8	7	11.1	8	12.7	-	-	381	4.8	180	2.26		
201	青森市	1,149	3.8	56	25.5	29	13.2	27	12.3	8	3.7	1,376	4.6	657	2.19		
301	平内町	116	9.4	-	-	-	-	-	-	-	-	38	3.1	14	1.13		
303	今別町	52	16.2	2	333.3	2	333.3	-	-	1	200.0	8	2.5	4	1.24		
304	蓬田村	33	10.1	-	-	-	-	-	-	-	-	8	2.4	5	1.53		
307	外ヶ浜町	109	15.4	-	-	-	-	-	-	-	-	14	2.0	9	1.27		
202	弘前市	717	3.9	39	29.1	20	14.9	19	14.2	7	5.4	752	4.1	329	1.79		
204	黒石市	201	5.6	9	34.7	1	3.9	8	30.9	1	4.0	158	4.4	64	1.77		
210	平川市	231	6.8	7	31.8	4	18.2	3	13.6	1	4.7	127	3.8	55	1.63		
343	西目屋村	23	14.4	-	-	-	-	-	-	-	-	3	1.9	4	2.51		
361	藤崎町	81	5.1	5	46.7	3	28.0	2	18.7	1	9.7	61	3.8	22	1.37		
362	大鰐町	124	11.3	5	106.4	3	63.8	2	42.6	-	-	27	2.5	21	1.91		
367	田舎館村	37	4.5	2	26.7	1	13.3	1	13.3	-	-	38	4.7	11	1.35		
381	板柳町	93	6.1	2	22.5	-	-	2	22.5	-	-	51	3.3	19	1.25		
203	八戸市	490	2.1	62	32.2	25	13.0	37	19.2	6	3.2	1,196	5.0	476	2.00		
412	おいらせ町	26	1.1	6	28.6	3	14.3	3	14.3	2	9.8	132	5.5	58	2.40		
441	三戸町	129	11.4	1	16.1	-	-	1	16.1	-	-	27	2.4	16	1.42		
442	五戸町	197	10.5	2	18.7	-	-	2	18.7	-	-	54	2.9	26	1.39		
443	田子町	73	11.8	1	32.3	1	32.3	-	-	1	32.3	21	3.4	10	1.62		
445	南部町	192	9.7	2	17.7	-	-	2	17.7	-	-	59	3.0	26	1.31		
446	階上町	60	4.1	4	43.0	3	32.3	1	10.8	-	-	51	3.5	32	2.18		
450	新郷村	24	8.4	1	58.8	-	-	1	58.8	-	-	9	3.2	6	2.10		
205	五所川原市	355	6.1	17	43.5	11	28.1	6	15.3	2	5.3	216	3.7	129	2.21		
209	つがる市	265	7.1	3	14.3	1	4.8	2	9.5	-	-	130	3.5	60	1.61		
321	鱒ヶ沢町	114	10.0	2	26.3	2	26.3	-	-	2	26.7	38	3.3	24	2.10		
323	深浦町	150	15.5	1	26.3	-	-	1	26.3	-	-	26	2.7	10	1.03		
384	鶴田町	110	7.7	2	24.7	1	12.3	1	12.3	-	-	43	3.0	26	1.82		
387	中泊町	139	10.9	-	-	-	-	-	-	-	-	38	3.0	17	1.33		
206	十和田市	223	3.4	9	18.7	5	10.4	4	8.3	2	4.2	279	4.2	136	2.06		
207	三沢市	58	1.4	14	31.9	11	25.1	3	6.8	3	7.0	257	6.2	90	2.18		
401	野辺地町	105	7.3	-	-	-	-	-	-	-	-	59	4.1	18	1.26		
402	七戸町	142	8.5	5	47.6	2	19.0	3	28.6	-	-	61	3.6	28	1.67		
405	六戸町	77	7.5	2	31.3	2	31.3	-	-	1	15.9	44	4.3	29	2.83		
406	横浜町	21	4.3	1	30.3	1	30.3	-	-	-	-	18	3.7	6	1.23		
408	東北町	109	5.7	-	-	-	-	-	-	-	-	70	3.7	37	1.94		
411	六ヶ所村	3	0.3	6	53.1	4	35.4	2	17.7	1	9.3	54	4.9	25	2.25		
208	むつ市	269	4.4	12	23.5	5	9.8	7	13.7	-	-	295	4.8	137	2.24		
423	大間町	22	3.5	1	18.5	-	-	1	18.5	-	-	27	4.3	19	3.00		
424	東通村	57	7.9	1	21.7	1	21.7	-	-	-	-	44	6.1	16	2.21		
425	風間浦村	22	8.9	1	71.4	1	71.4	-	-	-	-	6	2.4	3	1.22		
426	佐井村	37	15.3	-	-	-	-	-	-	-	-	9	3.7	5	2.06		

